



Ersatzteilliste

FORSTSEILWINDE PROFI

Baureihe G

70GK



CE

Hersteller:

Uniforest d.o.o.
Dobriša vas 14a
3301 PETROVČE

Gültig ab Seriennummer:

70GK 1,9m	171000034
70GK 2,1m	171000041
70GK 1,9m Klappschild	171000042
70GK 2,1m Klappschild	1716400043

INDEX

BILD 1: 820.01.20.0 – UNTERSETZUNG	4
BILD 2: 808.01.80.A – EINGANGSGETRIEBE	6
BILD 3: 808.01.100.A – EINGANGSGETRIEBE	7
BILD 4: 801.01.100.0 – ROLLE KPL.	8
BILD 5: 801.02.00.0 – DRAKTSEILTROMMEL KOMPLETT	9
BILD 6: 820.03.00.0 – KUPPLUNG KOMPLETT	10
BILD 7: 801.04.00.0 – BREMSE KPL.	11
BILD 8: 800.03.15.A – AXIAL-ZYLINDER KOMPLETT	12
BILD 9: 1013300 – HYDRAULIKBLOCK KOMPLETT	12
BILD 10: 820.06.00.0 – HYDRAULIKAGGREGAT	13
BILD 11: 820.06.50.0 – SCHUTZDECKEL KOMPLETT	15
BILD 12: 820.12.50.0 – KABELLEITUNG KOMPLETT	16
BILD 13: 820.25.70.0 – SEILVERTEILER KPL.	17
BILD 14: 820.25.200.0 – AUFWICKLUNG KOMPLETT	18
BILD 15: 801.25.300.0 SEILAUSSTOß + KS	19
BILD 16: 802.01.100.0 / 802.10.100.0 – BRETT KPL.	21
BILD 17: 802.20.00.0 / 802.30.00.0 – SCHWENKSCHILD KOMPLETT	23

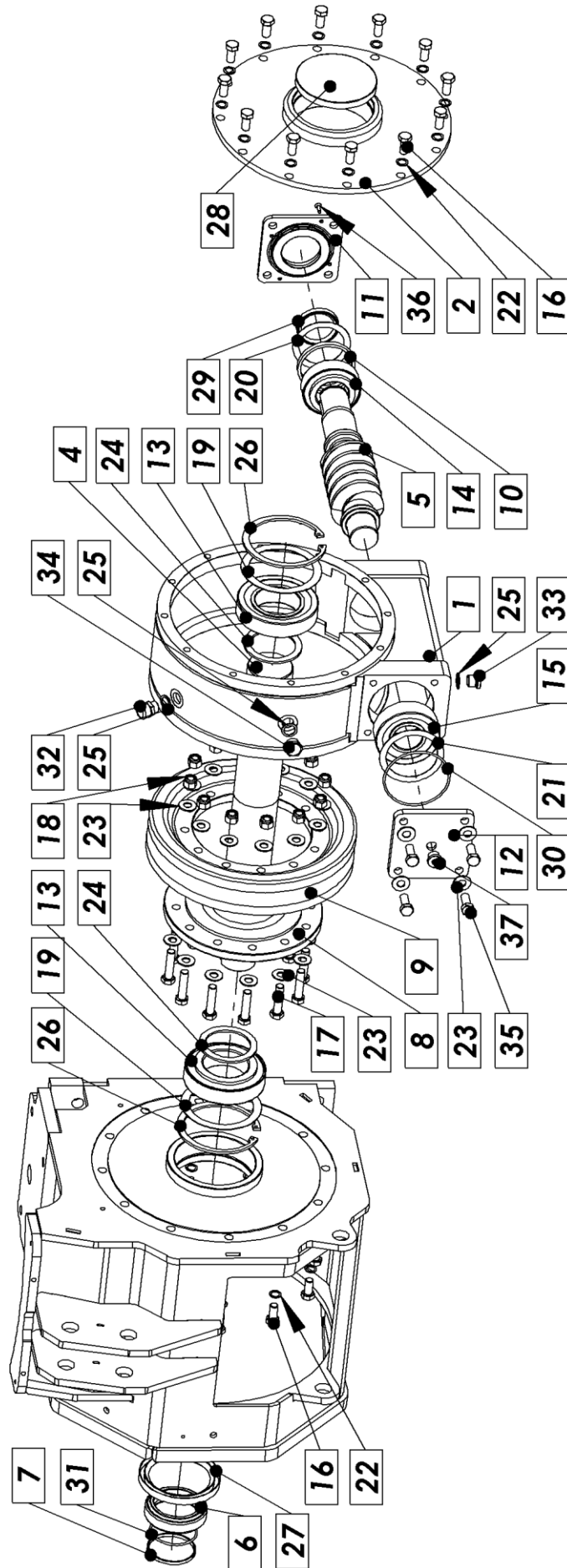


Bild 1: 820.01.20.0 - Untersetzung

Pos.	Benennung	Anzahl	Nummer
1	Getriebegehäuse geschweißt	1	812.01.01.0
2	Deckel gon. var.	1	812.01.30.0
3	GEHÄUSE geschweißt	1	820.01.10.0
4	Welle PK	1	820.01.21.0
5	Schnecke	1	812.01.24.0
6	Distanzbuchse	1	800.01.29.0
7	Buchse	1	800.01.31.0
8	Flansche PK	1	800.01.35.A
9	Schneckeevo K 37 x 8	1	800.05.40.A
10	Unterlegscheibe 80 / 88,7 - 7,8	1	800.05.66.0
11	Schneckenflansche	1	801.01.92.A
12	Schneckenflansche	1	812.01.124.0
13	Lager 32214 A	2	1000302
14	Lager 33210	1	1000336
15	Lager 32309	1	1006814
16	Schraube M12x25 Zn	24	1003448
17	SCHRAUBE M12 x 50 ZN (10.9)	12	1017414
18	Mutter M12 Zn	12	1000142
19	Unterlegscheibe 100x125x1 Zn	2	1000191
20	Unterlegscheibe 70x90x1 Zn	1	1000172
21	Unterlegscheibe 80x100x1 Zn	1	1010139
22	Unterlegscheibe M12 SKZ	24	1000287
23	Unterlegscheibe M12 SKM	28	1000176
24	Unterlegscheibe 70x90x3,5 Zn	2	1000171
25	UNTERLEGSCHEIBE HID CU 18X24x1,5	3	1015336
26	Sicherungsring N125x4	2	1000049
27	Achsendichtung 125x95x12	1	1000330
28	Deckel 125 x 12	1	1000737
29	Achsendichtung 65 x 50 x 8	1	1000231
30	O Ring 98 x 3	1	1016049
31	O Ring 68 x 3	1	1014685
32	ENTLÜFTUNG TSSR M18x1,5	1	1000039
33	HYDRAULIKZAPFEN VSTI18X1,5	1	1000860
34	ÖLSTANDANZEIGE TLA M18 x 1,5	1	1000785
35	Schraube M12x30 Zn	4	1000057
36	Schraube M5X16 Zn	2	1011324
37	HYDRAULIKZAPFEN VSTI3/8ED	1	1000778

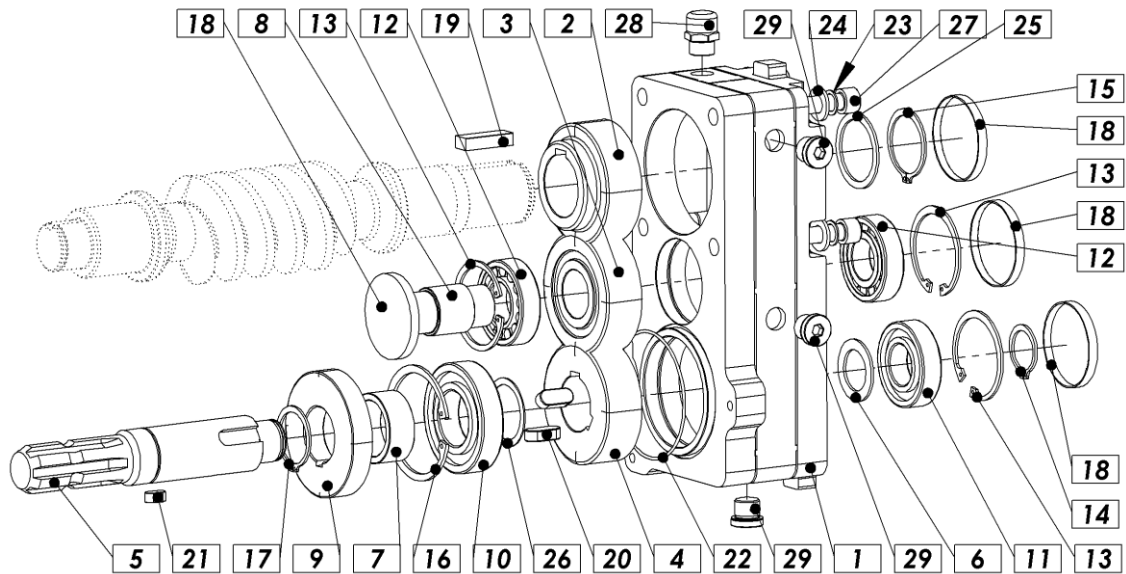


Bild 2: 808.01.80.A – Eingangsgetriebe

Pos.	Benennung	Anzahl	Nummer
1	Untersetzung geschweißt	1	808.01.81.A
2	Zahnrad 20/4	1	801.01.86.0
3	Zahnrad 20/4	1	801.01.87.0
4	Zahnrad 20/4	1	808.01.88.A
5	Kardanwelle	1	808.01.89.A
6	Unterlegscheibe 30x45x2	1	808.01.94.0
7	Distanzbuchse	1	808.01.96.0
8	Getriebeachse	1	801.01.91.0
9	ZAHNRAD B 59 X 1,5	1	7002.08.63.0
10	Lager 6208 2RS	1	1000313
11	Lager NUP 206	1	1004573
12	Lager NJ 206	2	1004574
13	Sicherungsring N62x2	3	1000237
14	Sicherungsring Z30x2	1	1006996
15	Sicherungsring Z45x1.75	1	1000244
16	Sicherungsring N80x2,5	1	1000384
17	Sicherungsring Z40x1.75	1	1000238
18	ÖLDICHTUNG BLENDE 62X7	4	1000763
19	Dübel 14x9x40-B	1	1018030
20	Dübel A12x8x28	2	1013929
21	DÜBEL 8x7x16 A	1	1001044
22	O Ring 90 x 2	1	1008518
23	Unterlegscheibe M12 SKZ	4	1000287
24	Unterlegscheibe M12 Zn	4	1000161
25	Unterlegscheibe 45x55x2	1	1000203
26	Unterlegscheibe 40x50x1	1	1000190
27	Imbus-Schraube M12x100	4	1000098
28	ENTLÜFTUNG TSSR M18x1,5	1	1000039
29	HYDRAULIKZAPFEN VSTI18X1,5ED	3	1000784

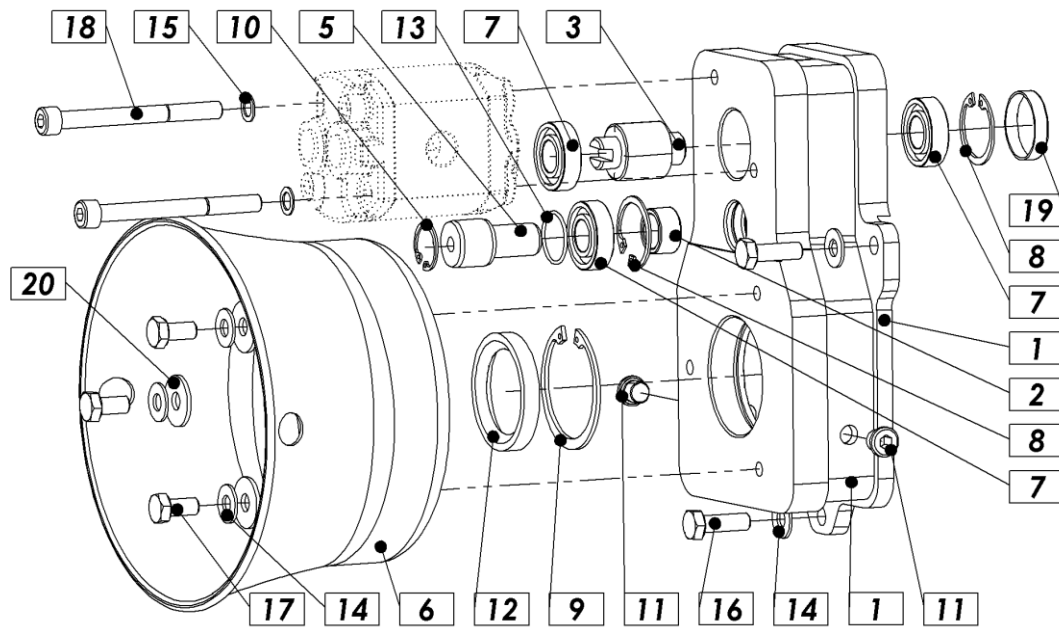


Bild 3: 808.01.100.A - Eingangsgetriebe

Pos.	Benennung	Anzahl	Nummer
1	Multiplikator geschweiß	1	808.01.110.A
2	BUCHSE 16,1 / 21,3 - 11	1	808.01.122.0
3	ZAHNRAD 15/1,5	1	7002.08.61.0
4	ZAHNRAD B 35x1,5	1	7002.08.62.0
5	Achse	1	7002.08.64.A
6	Kardanschut	1	820.06.02.0
7	Lager 6002 2RS	3	1000324
8	Sicherungsring N32x1.2	2	1000264
9	Sicherungsring N55x2	1	1016205
10	Sicherungsring N22x1	1	1000263
11	HYDRAULIKZAPFEN VST110X1ED	2	1009371
12	Achsendichtung 55 x 40 x 8	1	1000231
13	O Ring 22x1.5	1	1000792
14	Unterlegscheibe M8 SKM	6	1009844
15	Unterlegscheibe M8 SKZ	2	1000180
16	Schraube M8x25 Zn	3	1000052
17	Schraube M8x16 Zn	3	1000050
18	Imbus-Schraube M8x85	2	1000079
19	ÖLDICHTUNG BLENDE 32X7	1	1000773
20	Unterlegscheibe M8	3	1003471

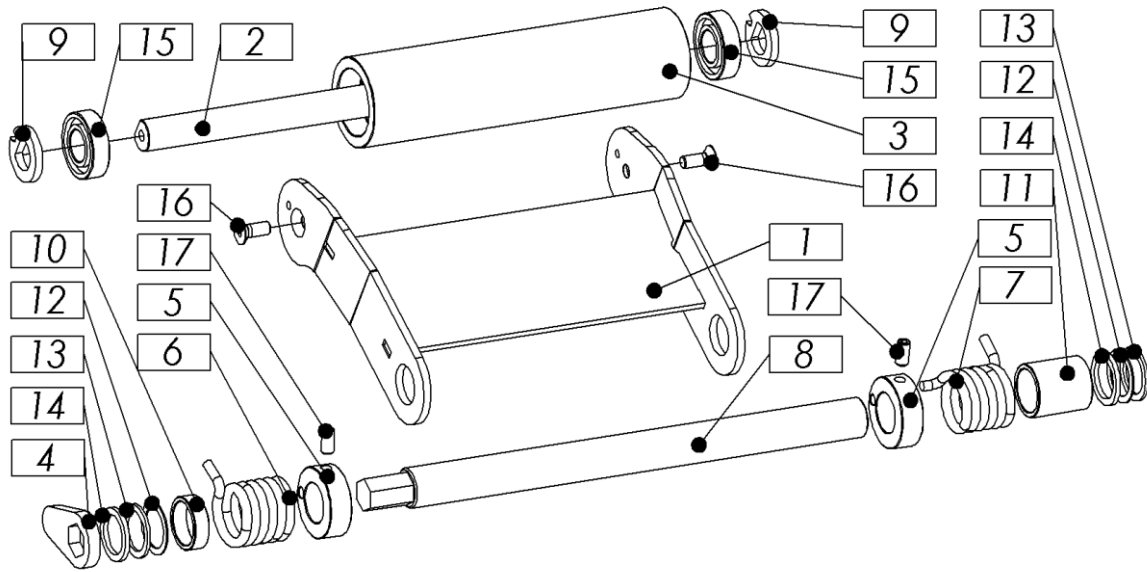


Bild 4: 801.01.100.0 – Rolle kpl.

Pos.	Benennung	Anzahl	Nummer
1	Walzenträger geschweißt	1	801.01.105.0
2	Rollenachse	1	801.01.109.0
3	Rolle	1	801.01.111.0
4	Anschlag	1	801.01.112.0
5	Federhalter	2	801.01.113.0
6	Rollenfeder	1	801.01.114.0
7	Rollenfeder	1	801.01.116.0
8	BOLZEN	1	801.01.121.0
9	Unterlegscheibe	2	801.01.122.0
10	BUCHSE	1	801.01.123.0
11	BUCHSE	1	801.01.124.0
12	Unterlegscheibe	2	801.01.127.0
13	Unterlegscheibe	2	801.01.128.0
14	Unterlegscheibe	2	801.01.129.0
15	Lager 6004 2RS	2	1000322
16	Schraube M8X20	2	1000107
17	Gewindestift M8x16	2	1017121

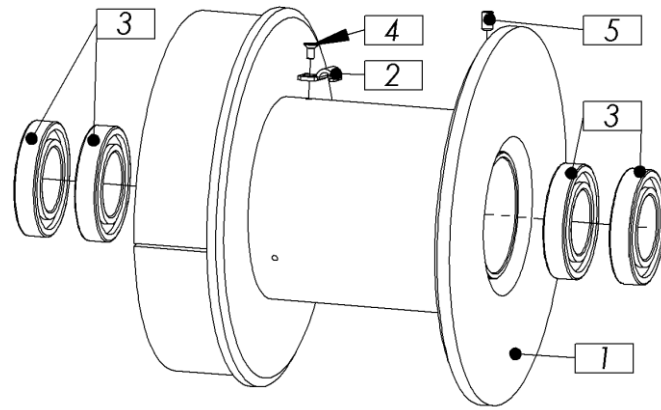


Bild 5: 801.02.00.0 - Draktseiltrommel komplett

Pos.	Benennung	Anzahl	Nummer
1	Trommel Satz .	1	801.02.01.0
2	Schelle D=13mm	1	1000291
3	Lager 6214 2RS	4	1000304
4	Schraube M8X16 Zn	1	1000115
5	Gewindestift Inbus/Konus M12x20	1	1000129

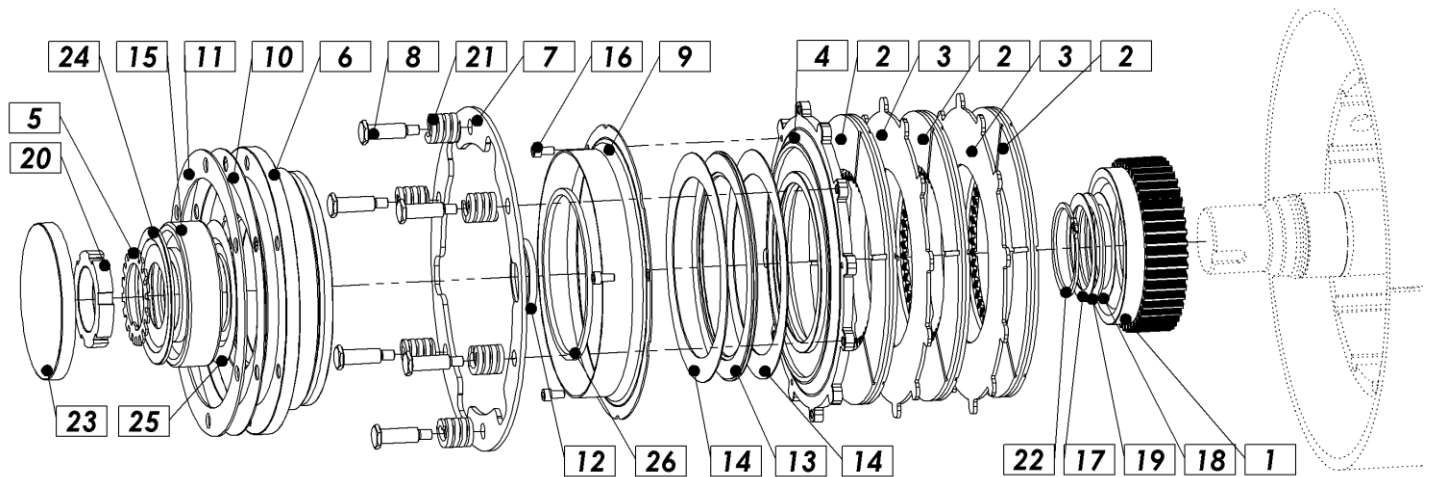


Bild 6: 820.03.00.0 – Kupplung komplett

Pos.	Benennung	Anzahl	Nummer
1	Zahnrad 46 x 3	1	800.03.01.0
2	Lamelle mit Auftrag	3	800.03.03.0
3	Lamelle ohne Auftrag	2	800.03.04.0
4	Schiebplatte	1	800.03.05.A
5	Schutzunterlegscheibe	1	812.03.11.0
6	Hydraulikrolle	1	800.03.15.A
7	Platte	1	800.03.21.0
8	Kupplungsschraube	6	800.03.22.A
9	Hydraulikrollenschutz	1	800.03.40.0
10	Unterlegscheibe 238 x 190 x 1	1	801.04.58.0
11	Unterlegscheibe 238 x 190 x 2	1	801.04.59.0
12	Distanzbuchse	1	812.03.15.0
13	Nadel-Axiallager	1	1009606
14	Unterlegscheibe aks. Lager	2	1000315
15	Lager 7311 B	1	1000372
16	Imbus-Schraube M6x12	3	1016841
17	Unterlegscheibe 70x90x1 Zn	1	1000172
18	Unterlegscheibe 70x90x0,5 Zn	1	1000196
19	Unterlegscheibe 70x90x2 Zn	1	1017424
20	Mutter KM11 (M55x2)	1	1009865
21	Feder KERN 25x32	6	1000249
22	Sicherungsring Z70x2.5	1	1000243
23	Deckel 130 x 12	1	1000658
24	Nilos Ring 7311AVH	1	1009852
25	Nilos Ring 7311JVG	1	1003801
26	Filz 130x139x4.5	1	1000525

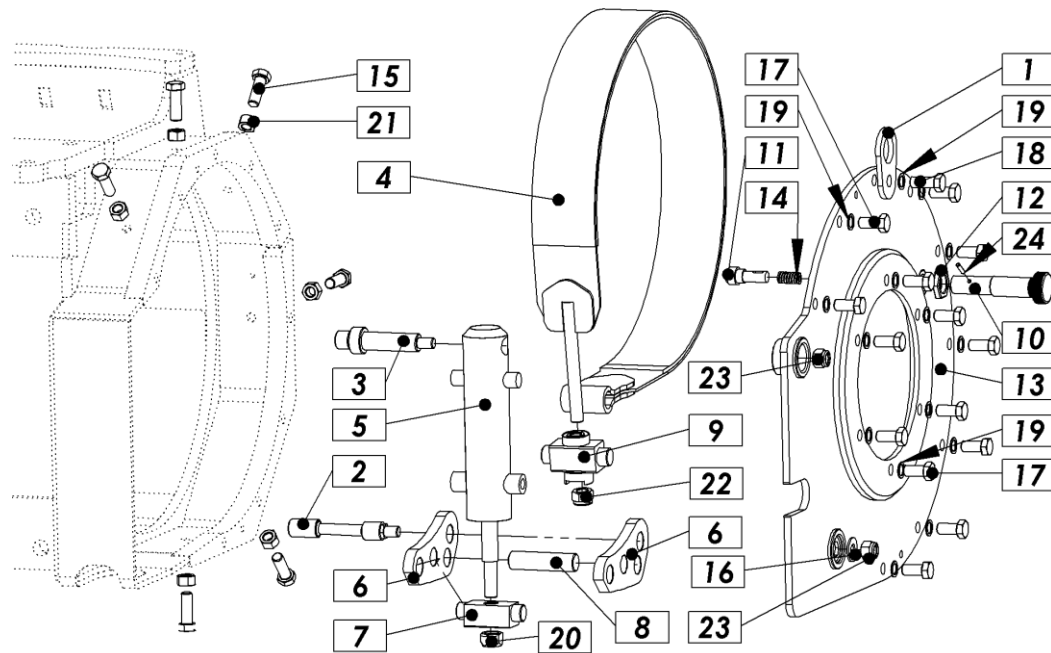


Bild 7: 801.04.00.0 – Bremse kpl.

Pos.	Benennung	Anzahl	Nummer
1	Öse	1	800.01.50.0
2	Bolzen	1	800.04.01.A
3	Bolzen	1	800.04.02.0
4	Bandbremse	1	800.04.10.0
5	Hydraulikrolle	1	800.04.20.0
6	Differential-Kupplung	2	800.04.26.A
7	Kolbenstangenführung	1	800.04.27.A
8	Bolzen	1	800.04.28.0
9	Bremsmutter geschweißt	1	800.04.45.0
10	Schraube Bandbremse	1	800.04.51.A
11	Bremse	1	800.04.56.0
12	Mutter M22x1,5	1	800.04.58.0
13	Deckel var.	1	801.04.35.A
14	Feder KERN 12.5x25	1	1003671
15	Schraube M12x35 Zn	6	1000058
16	Unterlegscheibe M12 SKM	1	1000176
17	Schraube M12x25 Zn	14	1003448
18	Schraube M12x30 Zn	1	1000057
19	Unterlegscheibe M12 SKZ	15	1000287
20	Mutter M14 Zn	1	1009377
21	Mutter M12 Zn	6	1000139
22	Mutter M14 Zn	1	1000146
23	Mutter M12 Zn	2	1000142
24	Federstift 4x20	1	1000207

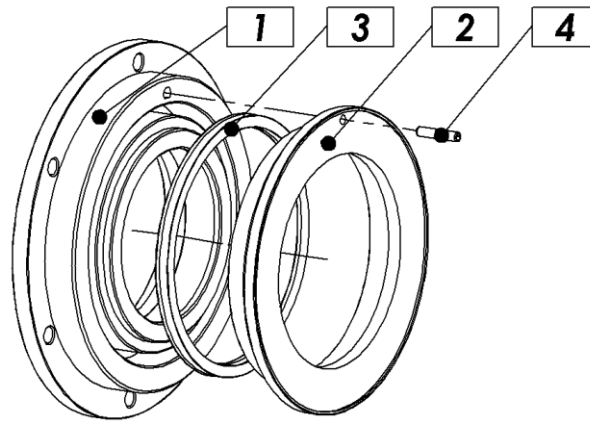


Bild 8: 800.03.15.A – Axial-Zylinder komplett

Pos.	Benennung	Anzahl	Nummer
1	Zylindergehäuse	1	800.03.16.0
2	Zylindergehäuse	1	800.03.17.0
3	Dichtung hydraulisch 150 x 166 x 10	1	1019380
4	Federstift 6x30	1	1000214

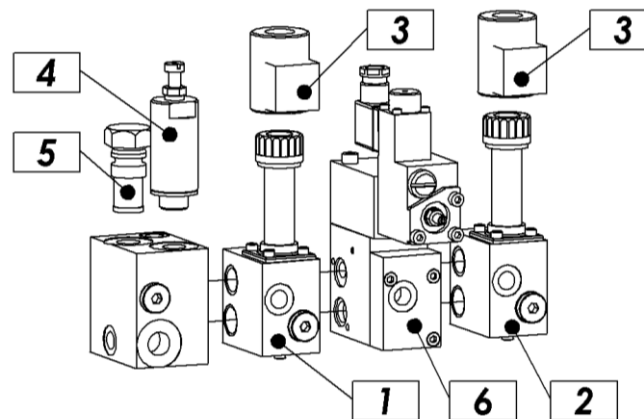


Bild 9: 1013300 – Hydraulikblock komplett

Pos.	Benennung	Anzahl	Nummer
1	Blocksegment (II)	2	1017392
2	Blocksegment (III)	1	1000855
3	Magnet 12V	3	1009663
4	Druckventil	1	1010797
5	DRUCKFILTER	1	1012726

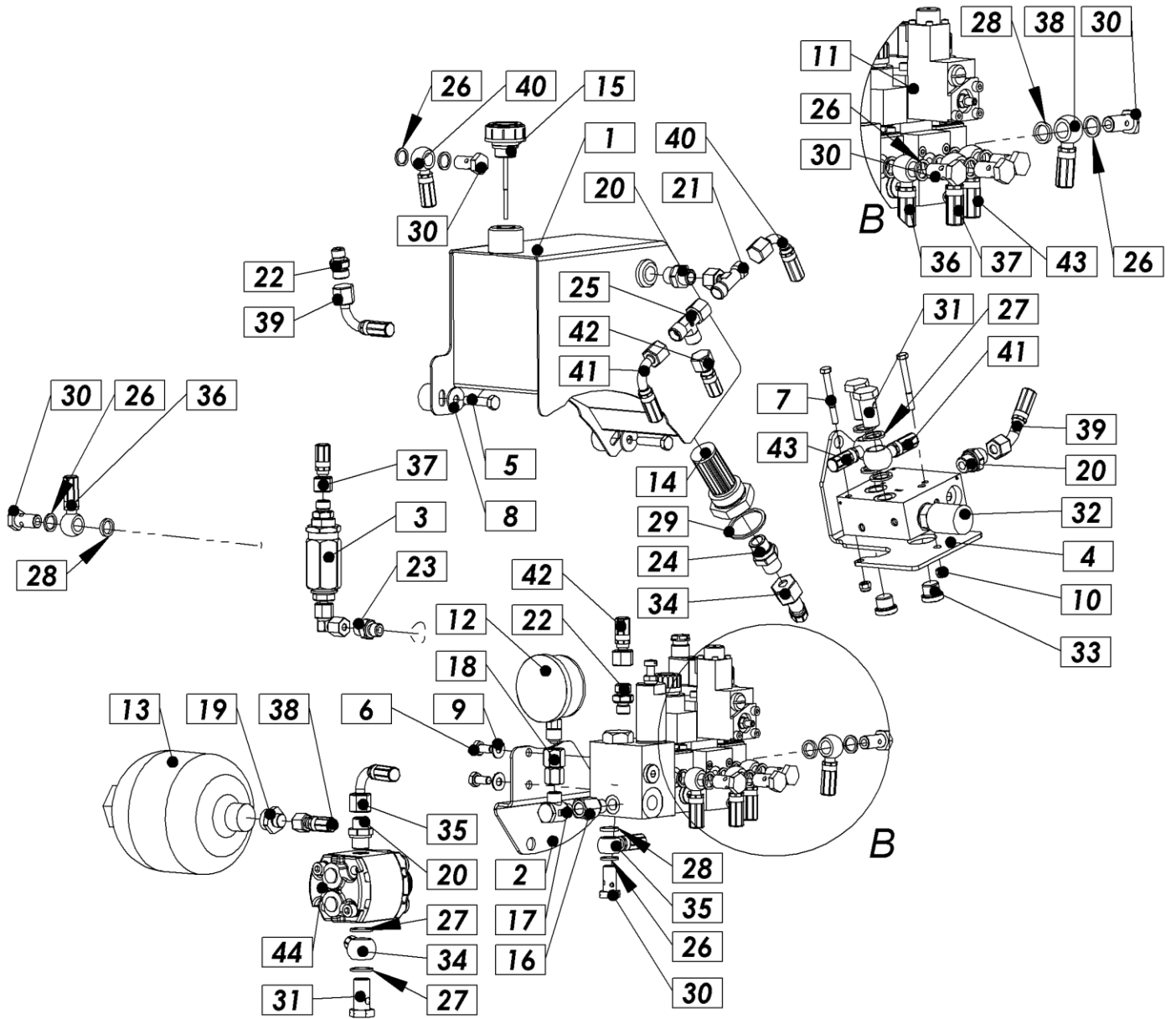


Bild 10: 820.06.00.0 – Hydraulikaggregat

Pos.	Benennung	Anzahl	Nummer
1	Tank var.	1	806.06.10.0
2	Träger hydraulisch	1	820.06.24.0
3	Windendrossel G	1	806.06.15.0
4	Blockträger	1	806.06.28.0
5	Schraube M8x35 Zn	2	1016831
6	Schraube M8x16 Zn	2	1000050
7	Schraube M6x55 Zn	2	1001077
8	Unterlegscheibe M8 Zn	2	1003471
9	Unterlegscheibe M8 SKM	2	1009844
10	Mutter M6 Zn	2	1003712
11	BLOCK	1	1013300
12	Manometer	1	1000678
13	HYDRAULIKSPEICHER ADE075 (80 bar)	1	1003817
14	SAUGFILTER MIT MUTTER M36x1,5	1	1007714
15	STIFT MIT DRUCKVENTIL PVC 1/2" 75(45)	1	1017359
16	HYD. ANSCHLUSS VERLÄNGERT 1/4-1/4 Zn	1	1000656
17	HYD. ANSCHLUSS SWVE08LR0MD	1	1000590
18	HYD. ANSCHLUSS MAVE08LR	1	1000596
19	HYD. ANSCHLUSS GE08LR1/2EDOMD	1	1000713
20	HYD. ANSCHLUSS GE10LR3/8EDOMD	3	1000639
21	HYD. ANSCHLUSS ET10LOMD	1	1000734
22	HYD. ANSCHLUSS GE10LREDOMD	2	1000643
23	HYD. ANSCHLUSS GE08LREDOMD	1	1000594
24	HYD. ANSCHLUSS GE12LREDOMD	1	1000630
25	HYD. ANSCHLUSS EL10LOMD	1	1000743
26	UNTERLEGSSCHEIBE HYD CU 1/4"	11	1000599
27	Unterlegscheibe Cu 3/8	6	1000617
28	UNTERLEGSSCHEIBE HYD CU 13,4x18x3,0 (1/4")	3	1003803
29	UNTERLEGSSCHEIBE HYD CU 36x42X2	1	1000602
30	HOHLSCHRAUBE HYD 1/4"	7	1003765
31	HOHLSCHRAUBE HYD 3/8"	3	1000633
32	REGULIERVENTIL	1	1019384
33	HYDRAULIKZAPFEN VSTI3/8ED	2	1000778
34	HYDRAULIKSCHLAUCH 1SN DN10 800M-45-18/B-3/8"	1	1000833
35	HYDRAULIKSCHLAUCH 1SN DN08 520M-90-16/B-1/4"	1	1000834
36	HYDRAULIKSCHLAUCH 1SN DN06 1370 B-1/4"/B-1/4"	1	1000836
37	HYDRAULIKSCHLAUCH 1SN DN06 1370 M-14/B-1/4"	1	1000733
38	HYDRAULIKSCHLAUCH 2SN DN06 700 M-14/B-1/4"	1	1000837
39	HYDRAULIKSCHLAUCH 1SN DN08 550M-90-16/M-45-16	1	1009868
40	HYDRAULIKSCHLAUCH 1SN DN06 530 M-90-16/B-1/4"	1	1000830
41	HYDRAULIKSCHLAUCH 1SN DN06 350 M-90-16/B-3/8"	1	1019512
42	HYDRAULIKSCHLAUCH 1SN DN08 550 M-16/M-16	1	1000838
43	HYDRAULIKSCHLAUCH 1SN DN08 550 B-3/8"/B-1/4"	1	1000839
44	Zahnradpumpe 3,7 rechts Seiten-/Seitenanschluss 3/8"	1	1007019

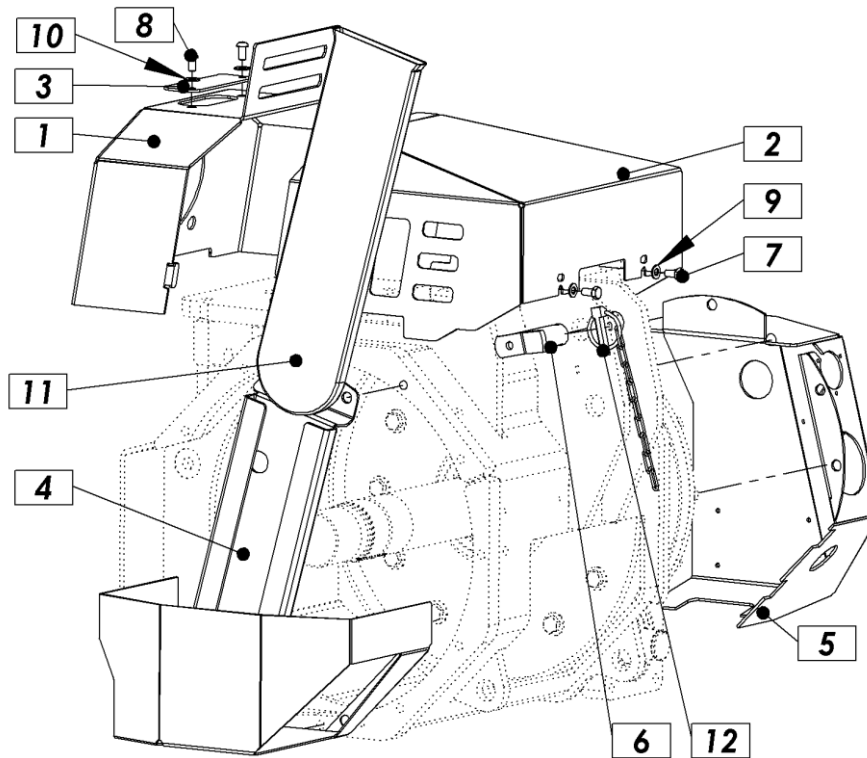


Bild 11: 820.06.50.0 – Schutzdeckel komplett

Pos.	Benennung	Anzahl	Nummer
1	KONSOLENSCHUTZ	1	801.06.30.0
2	VERTEILERSCHUTZ	1	801.06.32.A
3	Schutzdeckel	1	801.06.33.0
4	Kraftstoffbehälter-Träger geschweißt	1	801.06.39.0
5	Hydraulikschutz	1	820.06.21.A
6	Bolzen geschweißt	1	801.01.130.0
7	Schraube M8x16 Zn	2	1000050
8	Imbus-Schraube M8x16	2	1006450
9	Unterlegscheibe M8 Zn	2	1003465
10	Unterlegscheibe M8 SKM	2	1009844
11	Sägenschutz	1	1001046
12	Federstift 10mm + Kette 2,2mm	1	1004565

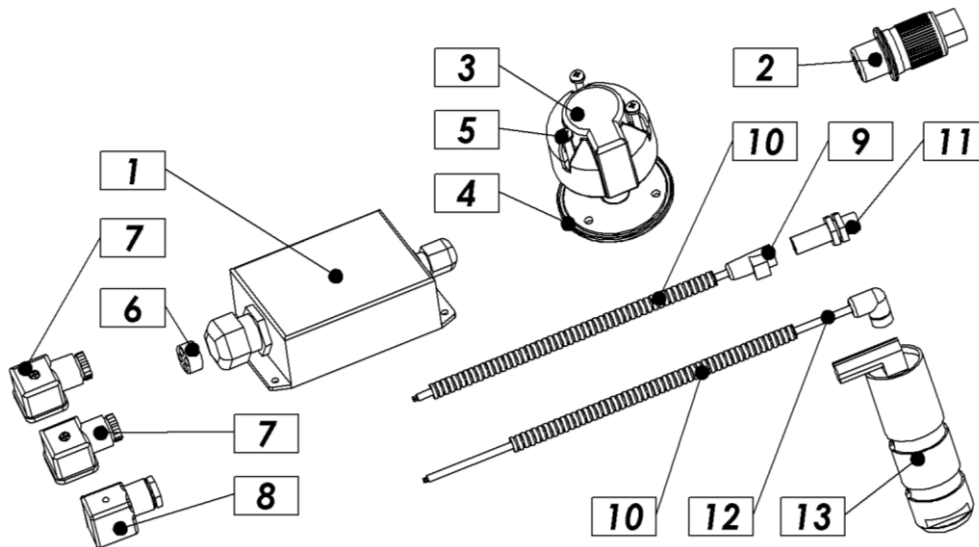


Bild 12: 820.12.50.0 – Kabelleitung komplett

Pos.	Benennung	Anzahl	Nummer
1	Elektrobox-mittel (PG9, M25)	1	1017616
2	STECKER 3-POLIG PVC	1	1000996
3	Steckdose 7-polig Alu.	1	1000987
4	UNTERLEGSCHIBE GUMMI FÜR ALU. 7-POLIGE STECKDOSE	1	1000991
5	SCHRAUBE M5 x 30 ZN	3	1000082
6	GUMMI EINFÜHRUNG M25 4x6mm Löcher	1	1017389
7	Konnektor HYD. Ventil	2	1000934
8	KONNEKTOR	1	1007016
9	Sensorkabel	1	1011893
10	SCHUTZROHR FÜR SENSOR	2	1015391
11	Senzor	1	1011892
12	Sensorkabel	1	1014329
13	MESSSENSOR FÜR KRAFT	1	1014327

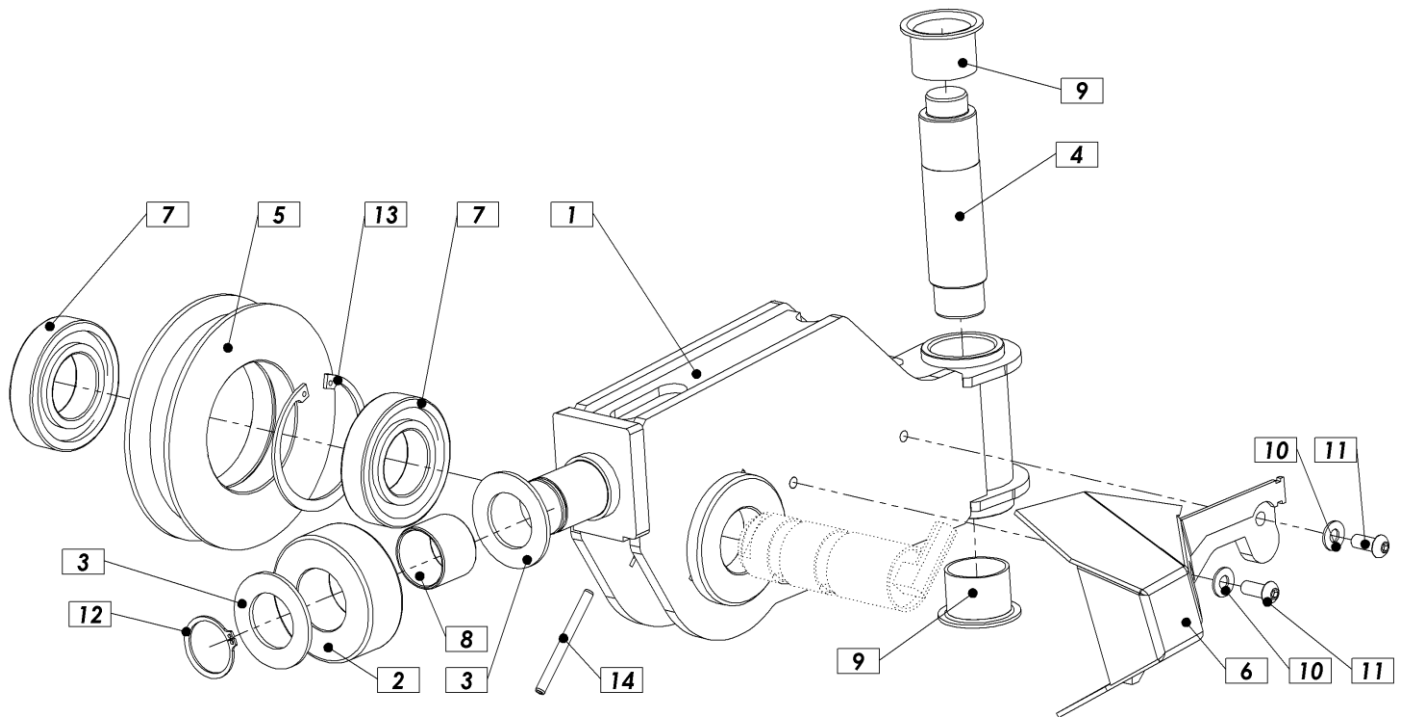


Bild 13: 820.25.70.0 – Seilverteiler kpl.

Pos.	Benennung	Anzahl	Nummer
1	Seilverteiler geschweißt	1	801.25.75.A
2	Laufrolle	1	801.25.88.0
3	UNTERLEGSSCHEIBE 35,2X60X3 ZN	2	801.25.89.0
4	BOLZEN	1	801.25.91.0
5	Rollenrad, Durchmesser	1	812.25.87.0
6	Deckel 70GK geschweißt	1	820.25.85.0
7	Lager 6208 2RS	2	1000313
8	BUCHSE PAP 3530 P10	1	1000787
9	BUCHSE PAF 3530 P10	2	1000787
10	Unterlegscheibe M8 SKM	2	1009844
11	Schraube M8x20 Zn	2	1005185
12	Sicherungsring Z35x1,5	1	1000261
13	Sicherungsring N80x2,5	1	1000384
14	Federstift 6x70	1	1011797

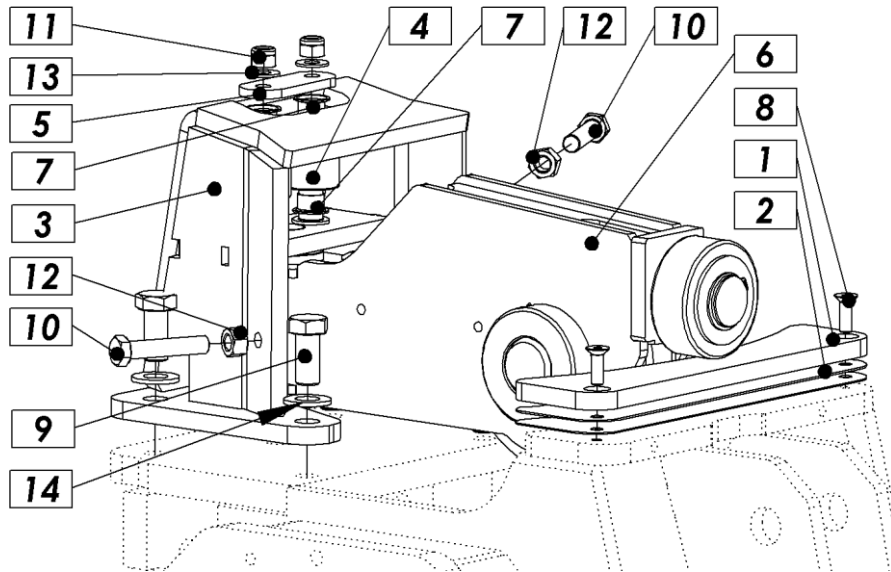


Bild 14: 820.25.200.0 – Aufwicklung komplett

Pos.	Benennung	Anzahl	Nummer
1	FÜHRUNGSPLATTE	1	801.01.27.0
2	AUFLAGEPLATTE	2	801.01.28.0
3	Rollenhalter geschweißt	1	801.25.55.0
4	ROLLE USM.	2	801.25.64.0
5	VERBINDUNG	1	801.25.66.0
6	Seilverteiler	1	801.25.70.A
7	Buchse FB1 16120 SFB	4	1000649
8	Schraube M8X25	2	1017426
9	Schraube M16x35 Zn	4	1000109
10	Schraube M12x60 Zn	2	1001062
11	Mutter M10 Zn	2	1003461
12	Mutter M12 Zn	2	1000139
13	Unterlegscheibe M10 SKM	2	1000169
14	Unterlegscheibe M16 SKM	4	1000177

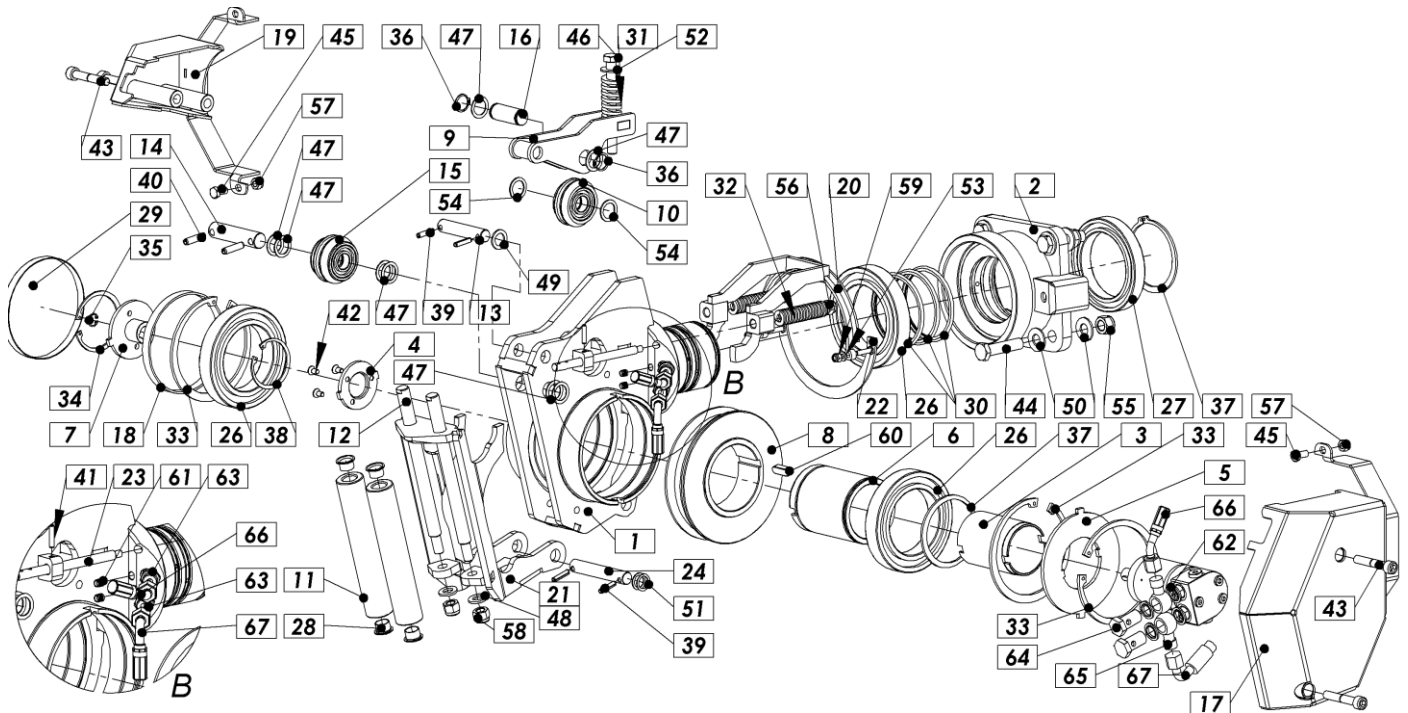


Bild 15: 801.25.300.0 Seilausstoß + KS

Pos.	Benennung	Anzahl	Nummer
1	Rollengerüst var.	1	801.25.250.A
2	Trägerzylinder Seilausstoß KS	1	801.25.270.0
3	Hydraulikschlauch Motor 1 Zn	1	704.25.77.A
4	Flansche Hydromotor	1	704.25.78.0
5	PLATTE	1	704.25.79.A
6	Hohle Antriebswelle	1	704.25.130.0
7	FLANSCHER VAR.	1	704.25.131.A
8	ROLLENRAD, DURCHMESSER fi 146	1	801.25.16.0
9	SCHWINGE VAR.	1	801.25.30.0
10	Schubrolle 1 mit Lager	1	801.25.35.0
11	UMLENKWALZE	2	801.25.36.0
12	GEWINDEBOLZEN	2	801.25.37.0
13	BOLZEN	1	801.25.38.0
14	BOLZEN	1	801.25.39.0
15	Schubrolle 2 mit Lager	1	801.25.40.0
16	BOLZEN	1	801.25.42.0
17	Hydraulikschutz	1	801.25.210.0
18	Buchse	1	801.25.92.0
19	Schutz klein	1	801.25.220.A
20	Steckerübertragung	1	801.25.230.A
21	Walzenträger geschweißt	1	801.25.240.A
22	Nockenplatte unterer Teil	1	801.25.258.0
23	Führungsstange	2	801.25.262.A
24	Bolzen Mechanismusträger	1	801.25.263.0
25	HYDROMOTOR OMM 32C RLL	1	1009296
26	Lager 6017 2RS	3	1000306

27	Lager 61917 2RS	1	1000319
28	Buchse FB1 16120 SFB	4	1000649
29	Deckel 130 x 12	1	1000658
30	Dichtung TG3200850-T40N	3	1000652
31	WERKZEUGFEDER 3410.3 - 25X76	1	1015471
32	WERKZEUGFEDER 3410.3 - 20X76	2	1019279
33	Sicherungsring N130x4	3	1000250
34	Sicherungsring N75x2,5	1	1000252
35	Sicherungsring N16x1	1	1000255
36	Sicherungsring Z20x1.2	2	1000267
37	Sicherungsring Z85X3	2	1000251
38	Sicherungsring N62x2	1	1000237
39	Federstift 6x26	4	1000228
40	Federstift 8x32	2	1000226
41	Federstift 5x24	2	1011309
42	Schraube M6X12 Zn	3	1000063
43	Imbus-Schraube M10x60	4	1000163
44	Schraube M14x60 Zn	4	1012763
45	Schraube M8x16 Zn	2	1000050
46	Schraube M12x120 Zn	1	1000077
47	Unterlegscheibe 20x28x1	8	1012389
48	Unterlegscheibe M12 Zn	2	1000161
49	UNTERLEGSCHEIBE 16,2x25X2 ZN	1	1001996
50	Unterlegscheibe M14 SKM	8	1000154
51	Unterlegscheibe 16x22x1 Zn	2	1000201
52	Unterlegscheibe M12 SKM	1	1000176
53	Unterlegscheibe M6 Zn	2	1000168
54	Unterlegscheibe 20x28x1,5 Zn	2	1000202
55	Mutter M14 Zn	4	1000146
56	Mutter M10 Zn	2	1003461
57	Mutter M8 Zn	2	1003460
58	Mutter M12 Zn	2	1000142
59	Mutter M6 Zn	2	1003712
60	Dübel 10x8x30-A	1	1000461
61	DICHTUNGSSTIFT	2	1012730
62	UNTERLEGSCHEIBE HYD USIT 17,28x23,8x2,1 (3/8")	4	1000659
63	HYD. ANSCHLUSS GE10LREDOMD	2	1000643
64	HOHLSCHRAUBE HID 3/8"	2	1000633
65	Augenanschluss 3_8 M16x1,5	2	1010689
66	HYDRAULIKSCHLAUCH 1SN DN08 190M-45-16/M-45-16	1	1008940

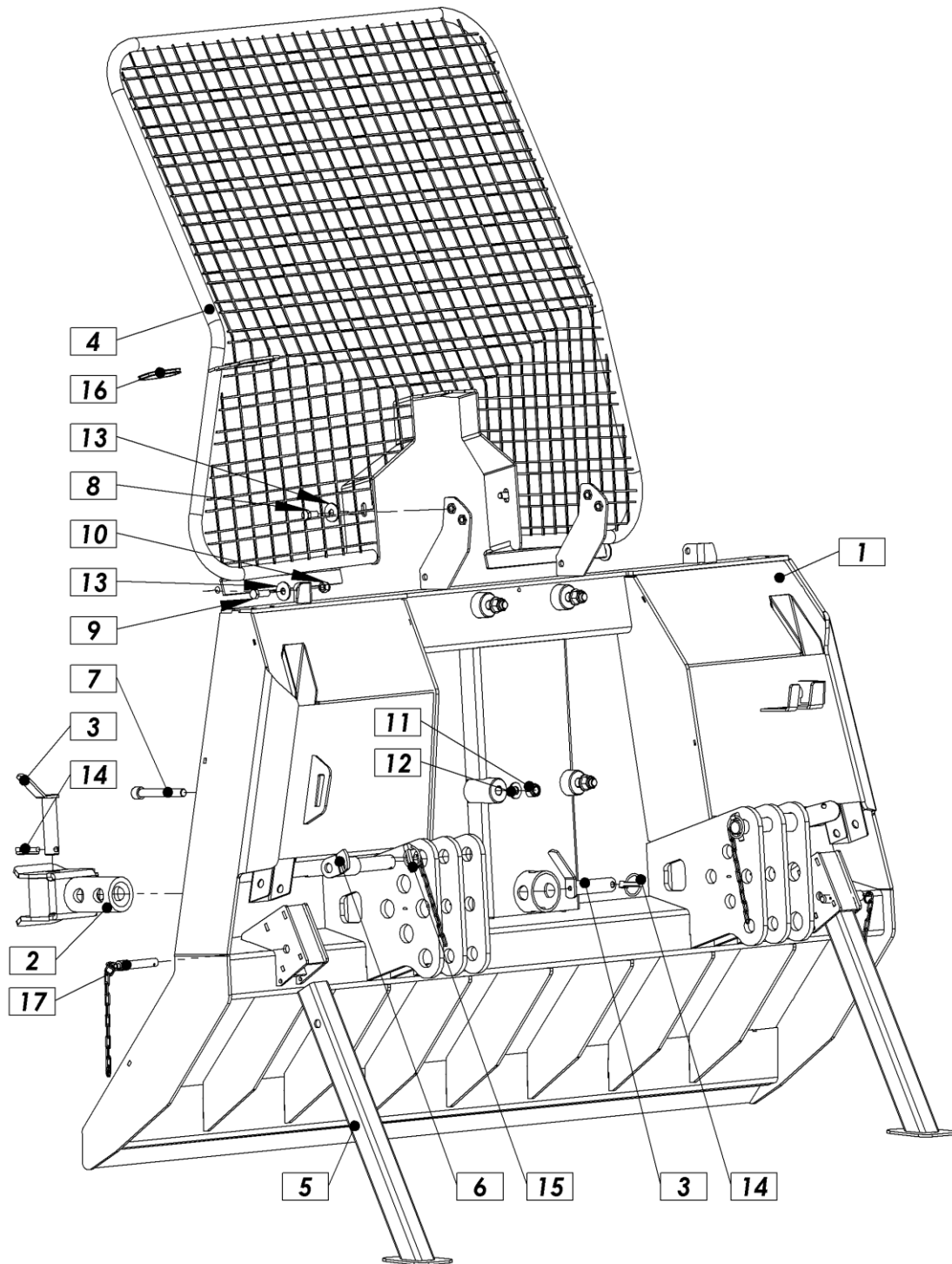


Bild 16: 802.01.100.0 / 802.10.100.0 – Brett kpl.

Pos.	Benennung	Anzahl	Nummer	
			1,9 m 802.01.100.0	2,1 m 802.10.100.0
1	Brett geschweißt	1	802.01.00.0	802.10.00.0
2	Anhängevorrichtung geschweißt	1	801.00.60.0	801.00.60.0
3	Bolzen geschweißt	2	801.00.65.0	801.00.65.0
4	Gitter geschweißt	1	801.88.00.A	801.88.00.A
5	Fuß geschweißt	2	802.01.29.A	802.01.29.A
6	Bolzen var.	2	802.10.55.0	802.10.55.0
7	Schraube M16x120 Zn (10.9)	4	1017276	1017276
8	Schraube M12x25 Zn	2	1003448	1003448
9	Schraube M12x35 Zn	2	1000058	1000058
10	Mutter M12 Zn	2	1000142	1000142
11	Mutter M16 Zn (10.9)	4	1017275	1017275
12	Unterlegscheibe M16 SKM	4	1000177	1000177
13	Unterlegscheibe M12 Zn	4	1000166	1000166
14	Traktorstift 10	2	1000211	1000211
15	Federstift 10mm + Kette 2,2mm	2	1004565	1004565
16	Durchführung groß fi 70	1	1000736	1000736
17	Sperrstift 16 x 70 mit Ring und Ketten komplett	2	1021906	1021906

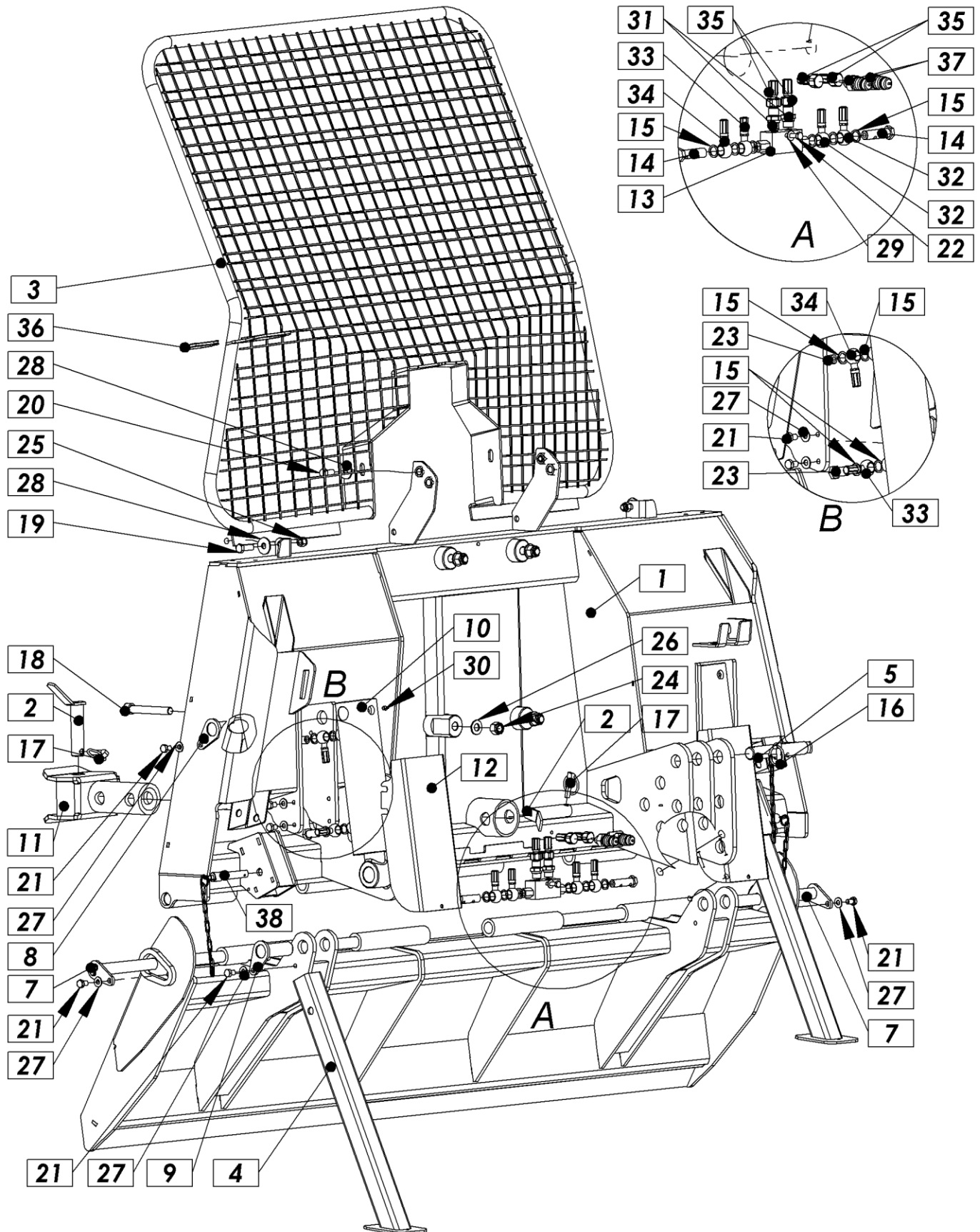


Bild 17: 802.20.00.0 / 802.30.00.0 – Schwenkschild komplett

Pos.	Benennung	Anzahl	Nummer	
			1,9 m 802.20.00.0	2,1 m 802.30.00.0
1	Schild oben geschweißt	1	802.20.50.0	802.30.50.0
2	BOLZEN var.	2	801.00.65.0	801.00.65.0
3	Gitter geschweißt	1	801.88.00.A	801.88.00.A
4	Fuß geschweißt	2	802.01.29.A	802.01.29.A
5	BOLZEN	2	802.01.55.0	802.01.55.0
6	Schild unten geschweißt	1	802.20.70.0	807.20.70.0
7	Schildbolzen geschweißt	2	802.20.88.0	807.20.88.0
8	Zylinderbolzen geschweißt	2	802.20.90.0	802.20.90.0
9	Zylinderbolzen 2	2	802.20.92.0	802.20.92.0
10	ZYLINDER - SCHWENKSCHILD	2	802.20.95.0	802.20.95.0
11	Anbau geschweißt	1	807.20.60.0	807.20.60.0
12	Zylinderschutz	2	807.20.90.0	807.20.90.0
13	Hyd. Sperrventil - 3/8	1	1000892	1000892
14	HOHLSCHRAUBE hyd. 3/8 - doppelt	2	1000891	1000891
15	Unterlegscheibe Cu 3/8	14	1000617	1000617
16	Druckstift 10mm + Kette 2,2mm	2	1004565	1004565
17	Traktorstift 10	2	1000211	1000211
18	Schraube M16x120 Zn (10.9)	4	1017276	1017276
19	Schraube M12x35 Zn	2	1000058	1000058
20	Schraube M12x25 Zn	2	1003448	1003448
21	Schraube M10x16 Zn	14	1000094	1000094
22	Schraube M8x40 Zn	1	1009806	1009806
23	HOHLSCHRAUBE hyd.3/8"	4	1000633	1000633
24	Mutter M16 Zn (10.9)	4	1017275	1017275
25	Mutter M12 Zn	2	1000142	1000142
26	Unterlegscheibe M16 SKM	4	1000177	1000177
27	Unterlegscheibe M10 SKM	14	1000169	1000169
28	Unterlegscheibe M12 Zn	4	1000166	1000166
29	Unterlegscheibe M8 SKM	1	1009844	1009844
30	Schmiernippel M8x1	2	1000234	1000234
31	HYD: ANSCHLUSS GE12LREDDMD	2	1000630	1000630
32	HYDRAULIKSCHLAUCH 2SN DN06 1100B-3_8 B-3_8	2	1000795	1000795
33	HYDRAULIKSCHLAUCH 2SN DN06 500B-3/8"/B-3/8"	1	1000679	1000679
34	HYDRAULIKSCHLAUCH 2SN DN06 850B-_/8 B-3_8	1	1000740	1000740
35	HYDRAULIKSCHLAUCH 2SN DN06 2000 M-18/M-18	2	1000796	1000796
36	Durchführung groß fi 70	1	1000736	1000736
37	HYD: SCHNELLKUPPLUNG 18x1,5 Z.M - DNP	2	1000738	1000738
38	Sperrstift 16 x 70 mit Ring und Kette	2	1021906	1021906