



Ersatzteilliste

FORSTSEILWINDE PROFI

Baureihe G

65G



Hersteller:

Uniforest d.o.o.
Dobriša vas 14a
3301 PETROVČE

Gültig ab Seriennummer:

65G 1,7m	18113000521
65G 1,9m	18115000533
65G 2,1m	18117000525
65G 1,9m Klappschild	18162000542
65G 2,1m Klappschild	181000478

INDEX

BILD 1: 806.01.10.0 – SPIRALGETRIEBE KOMPLETT	4
BILD 2: 806.01.50.0 – STIRNGETRIEBE KOMPLETT	6
BILD 3: 801.01.100.0 – ROLLE KPL.	8
BILD 4: 806.02.00.0 - DRAHTSEILTROMMEL KOMPLETT.....	9
BILD 5: 806.03.00.A – KUPPLUNG KOMPLETT	10
BILD 6: 806.04.00.A – BREMSE KPL.	11
BILD 7: 806.04.40.A – AXIAL-ZYLINDER KOMPLETT	12
BILD 8: 1000688 - HYDRAULIKBLOCK KOMPLETT	12
BILD 9: 806.06.00.0 – HYDRAULIKAGGREGAT KOMPLETT	13
BILD 10: 806.06.50.0 – SCHUTZDECKEL KOMPLETT	15
BILD 11: 806.12.00.0 / 806.12.50.0 – KABELLEITUNGEN KOMPLETT.....	16
BILD 12: 806.25.70.0 – SEILVERTEILER GESCHWEIßT	17
BILD 13: 806.25.200.0 – AUFWICKLUNG KOMPLETT	18
BILD 14: 801.25.00.A – SEILAUSSTOß KOMPLETT	19
BILD 15: 801.25.300.0 SEILAUSSTOß + KS.....	21
BILD 16: 802.01.100.0 / 802.10.100.0 – BRETT KPL.	23
BILD 17: 802.20.00.0 / 802.30.00.0 – SCHWENKSCHILD KOMPLETT	25

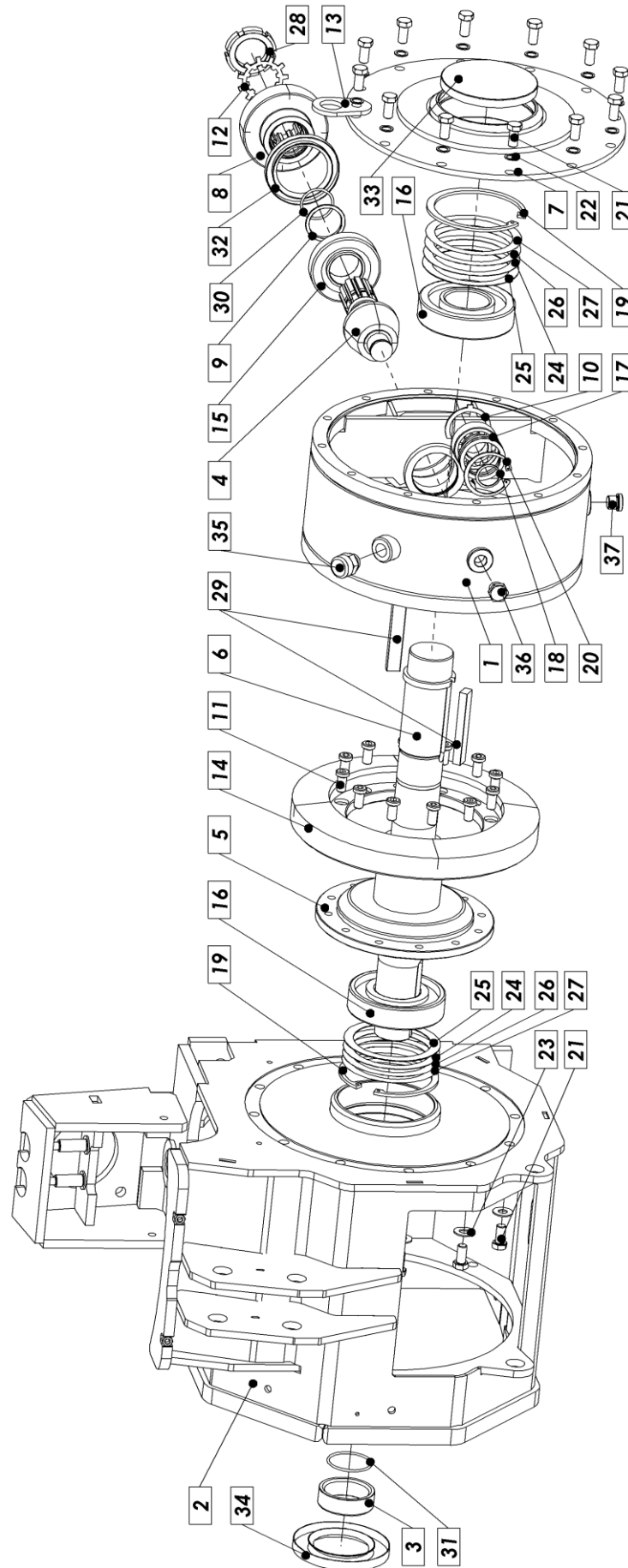


Bild 1: 806.01.10.0 – Spiralgetriebe komplett

Pos.	Benennung	Anzahl	Nummer
1	Getriebegehäuse geschweißt	1	806.01.20.0
2	GEHÄUSE geschweißt	1	806.01.30.0
3	Distanzbuchse	1	806.01.09.0
4	Ritzel	1	806.01.11.0
5	Flansche geschweißt	1	806.01.15.0
6	Welle	1	806.01.19.0
7	Getriebedeckel geschweißt	1	806.01.70.0
8	Zahnrad 27/4	1	806.01.71.A
9	Buchse	1	806.01.73.0
10	Unterlegscheibe	1	806.01.87.0
11	Schraube M12 x 25 (10.9)	12	806.01.88.0
12	Schutzunterlegscheibe	1	806.01.89.0
13	Öse	1	800.01.50.0
14	ZAHNRAD 37	1	1016810
15	Lager HM903249	1	1000316
16	LAGER 7312 B	2	1000386
17	Walzenlager NUP 2206	1	1000311
18	Sicherungsring Z30x1.5	1	1000270
19	Sicherungsring N130x4	2	1000250
20	Sicherungsring N62x2	1	1000237
21	Schraube M12x25 Zn	24	1003448
22	Unterlegscheibe M12 SKZ	12	1000287
23	Unterlegscheibe M12 SKM	12	1000176
24	Unterlegscheibe 105x130x0,5	2	1000178
25	Unterlegscheibe 105x130x1	2	1000182
26	Unterlegscheibe 105x130x0,2 Zn	2	1000181
27	UNTERLEGSCHEIBE 105 / 130 - 0,1 ZN	2	1017180
28	Mutter	1	806.01.94.0
29	Dübel 18x11x105-B	2	1010494
30	O Ring 40 x 3	1	1000903
31	O Ring 55 x 3	1	1000902
32	Achsendichtung 100 x 70 x 10	1	1000982
33	Deckel 130 x 12	1	1000658
34	Achsendichtung 130 x 75 x 13	1	1001085
35	ENTLÜFTUNG TSFO/R 1/2"	1	1009372
36	ÖLSTANDANZEIGE TLA M18 x 1,5	1	1000785
37	ÖLSTÖPSEL VST118X1,5ED	1	1000784
38	Unterlegscheibe 50x62x0.5 Zn	3	1000064

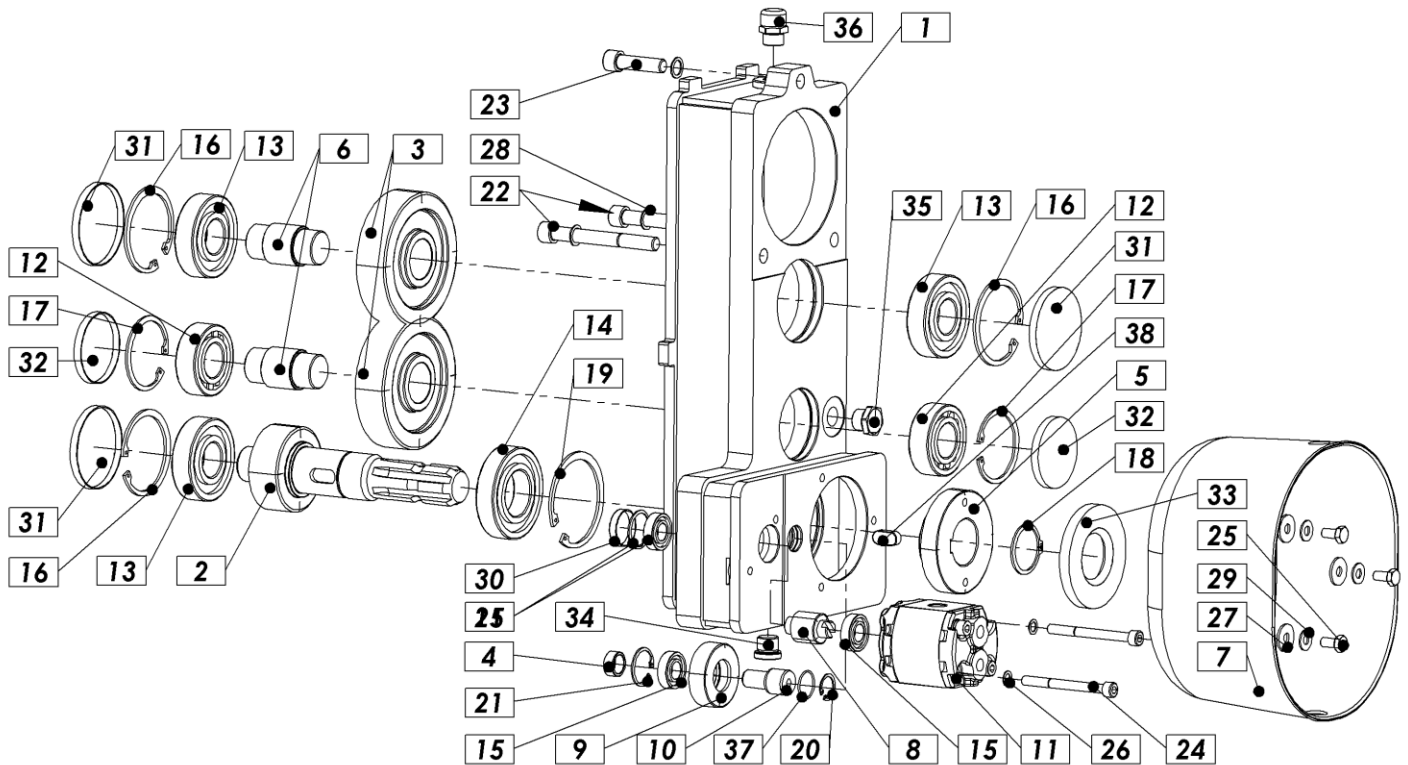


Bild 2: 806.01.50.0 – Stirngewinde komplett

Pos.	Benennung	Anzahl	Nummer
1	Getriebegehäuse geschweißt var	1	806.01.55.0
2	Kardanwelle	1	806.01.67.0
3	Zahnrad 27/4	2	806.01.68.0
4	Buchse	1	806.01.78.0
5	ZAHNRAD B 58 X 1,5	1	806.01.79.0
6	Getriebeachse	2	801.01.91.0
7	Kardanschutzz 2	1	806.01.92.0
8	ZAHNRAD 15/1,5	1	7002.08.61.0
9	ZAHNRAD B 35x1,5	1	7002.08.62.0
10	ACHSE	1	7002.08.64.A
11	ZAHNRADPUMPE 3,7	1	1007019
12	Lager NJ 2206	2	1001097
13	Lager 6306 2RS	3	1000308
14	Lager 6208 2RS	1	1000313
15	Lager 6002 2RS	3	1000324
16	Sicherungsring N72x2,5	3	1000236
17	Sicherungsring N62x2	2	1000237
18	Sicherungsring Z40x1.75	1	1000238
19	Sicherungsring N80x2,5	1	1000384
20	Sicherungsring N22x1	1	1000263

21	Sicherungsring N32x1.2	2	1000264
22	Inbus-Schraube M12x105	2	1007750
23	Inbus-Schraube M12x45	1	1000099
24	Inbus-Schraube M8x85	2	1000079
25	Schraube M8x16 Zn	3	1000050
26	Unterlegscheibe M8 SKZ	2	1000180
27	Unterlegscheibe M8 Zn	3	1003471
28	Unterlegscheibe M12 SKZ	3	1000287
29	Unterlegscheibe M8 SKM	3	1009844
30	ÖLDICHTUNG BLENDE 32X7	1	1000773
31	ÖLDICHTUNG BLENDE 72X7	4	1000491
32	ÖLDICHTUNG BLENDE 62X7	2	1000763
33	ÖLDICHTUNG 40x90x10	1	1001059
34	ÖLSTÖPSEL VSTI18X1,5ED	1	1000784
35	ÖLSTANDANZEIGE TLA M18 x 1,5	1	1000785
36	ENTLÜFTUNG TSSR M18x1,5	1	1000039
37	O Ring 22x1.5	1	1000792
38	Dübel 12x8x25-A	1	1000417

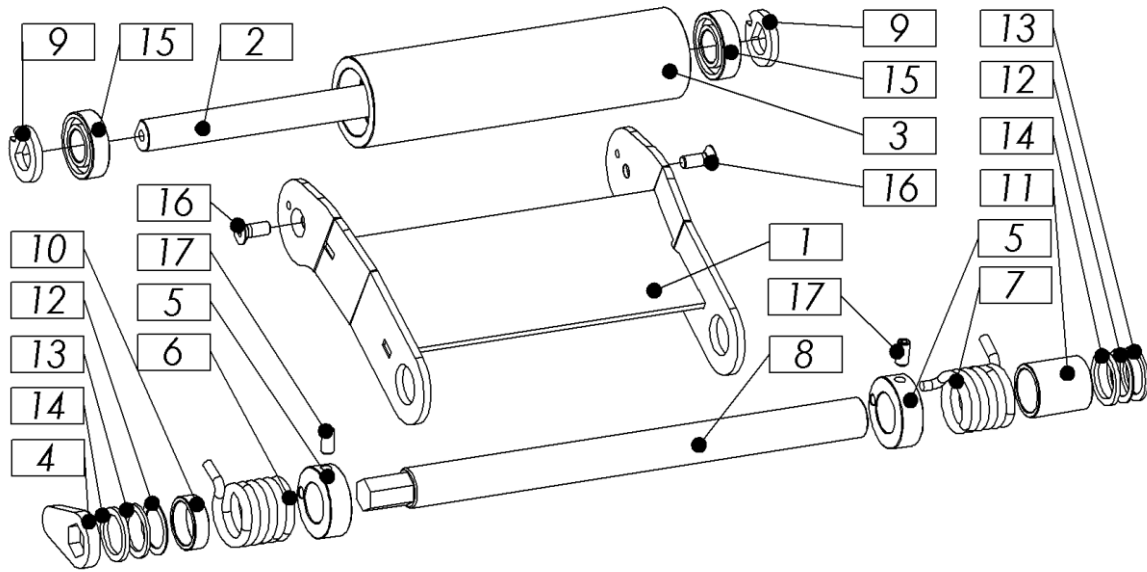


Bild 3: 801.01.100.0 – Rolle kpl.

Pos.	Benennung	Anzahl	Nummer
1	Rollenträger geschweißt	1	801.01.105.0
2	Rollenachse	1	801.01.109.0
3	Rolle	1	801.01.111.0
4	Anschlag	1	801.01.112.0
5	Federhalter	2	801.01.113.0
6	Rollenfeder	1	801.01.114.0
7	Rollenfeder	1	801.01.116.0
8	BOLZEN	1	801.01.121.0
9	Unterlegscheibe	2	801.01.122.0
10	BUCHSE	1	801.01.123.0
11	BUCHSE	1	801.01.124.0
12	Unterlegscheibe	2	801.01.127.0
13	Unterlegscheibe	2	801.01.128.0
14	Unterlegscheibe	2	801.01.129.0
15	Lager 6004 2RS	2	1000322
16	Schraube M8X20	2	1000107
17	Gewindestift M8x16	2	1017121

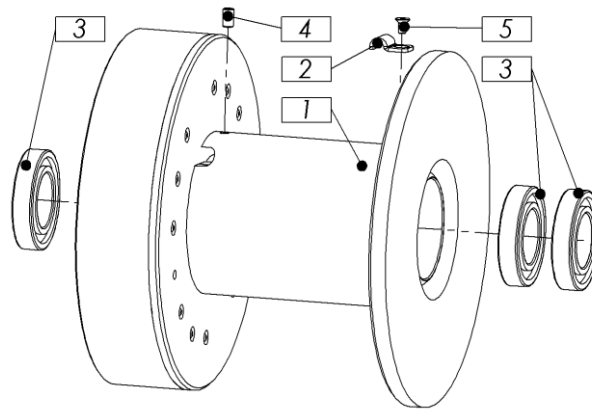


Bild 4: 806.02.00.0 - Drahtseiltrommel komplett

Pos.	Benennung	Anzahl	Nummer
1	Drahtseiltrommel geschweiß	1	806.02.10.0
2	Schelle D=13mm	1	1000291
3	Lager 6212 ZZ	3	1000946
4	Gewindeschraube M12x20	1	1000078
5	Schraube M8X16 Zn	1	1000115

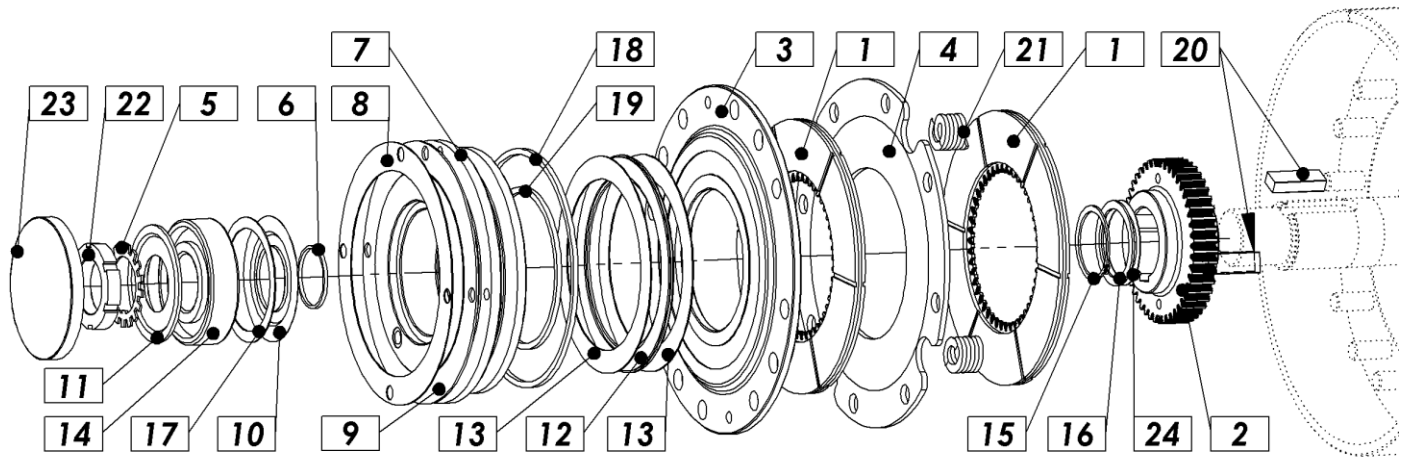


Bild 5: 806.03.00.A – Kupplung komplett

Pos.	Benennung	Anzahl	Nummer
1	Lamelle mit Auftrag	2	800.03.03.0
2	Zahnrad 46 x 3	1	806.03.01.0
3	Schiebplatte	1	806.03.05.0
4	Lamelle	1	806.03.06.0
5	Schutzunterlegscheibe	1	806.03.11.0
6	Distanz-Unterlegscheibe	1	806.03.21.0
7	Hydraulikzylinder	1	806.04.40.A
8	Unterlegscheibe 180 / 230 - 1 Zn	1	806.04.58.0
9	Unterlegscheibe 180 / 230 - 2 Zn	1	806.04.59.0
10	NILOS RING 7310 JVG	1	1006732
11	NILOS RING 7310 AVH	1	1006733
12	Nadel-Axsiallager AXK150190	1	1000333
13	Lager Platte AS150190	2	1000315
14	Lager 7310B	1	1000307
15	Sicherungsring Z60x2	1	1000383
16	Unterlegscheibe 60x75x2	1	1000205
17	Unterlegscheibe 90x110x1 Zn	1	1004784
18	Filz 199x209x4.5	1	1001087
19	Filz 130x139x4.5	1	1000525
20	Dübel 18x11x50-B (vergütet)	2	1000558
21	Feder KERN 16x32x44	4	1001066
22	Mutter KM10 (M50x1,5)	1	1001060
23	Deckel 125 x 12	1	1000737
24	Unterlegscheibe 60x75x0,5 Zn	1	1003957
25	Unterlegscheibe 60x75x0,1 Zn	1	1003958

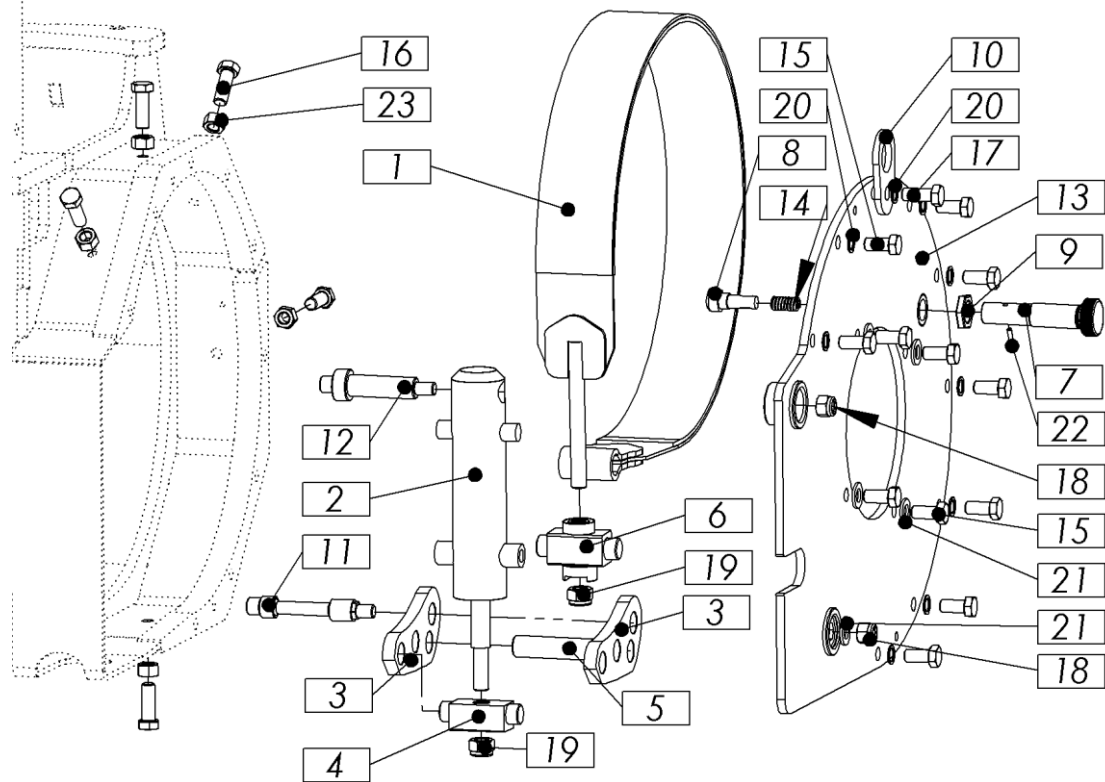


Bild 6: 806.04.00.A – Bremse kpl.

Pos.	Benennung	Anzahl	Nummer
1	Bandbremse	1	800.04.10.0
2	Hydraulikzylinder	1	800.04.20.0
3	Differential-Kupplung	2	800.04.26.A
4	Kolbenstangenführung	1	800.04.27.A
5	BOLZEN	1	800.04.28.0
6	Bremsmutter geschweißt	1	800.04.45.0
7	Schraube Bandbremse	1	800.04.51.A
8	Bremse	1	800.04.56.0
9	Mutter M22x1,5	1	800.04.58.0
10	Öse	1	800.01.50.0
11	BOLZEN	1	801.04.01.A
12	BOLZEN	1	801.04.02.0
13	Deckel var.	1	806.04.35.A
14	Feder KERN 12.5x25	1	1003671
15	Schraube M12x25 Zn	12	1003448
16	Schraube M12x35 Zn	5	1000058
17	Schraube M12x30 Zn	1	1000057
18	Mutter M12 Zn	2	1000142
19	Mutter M14 Zn	2	1000146
20	Unterlegscheibe M12 SKZ	9	1000287
21	Unterlegscheibe M12 Zn	5	1000161
22	Druckstift 4x20	1	1000207
23	Mutter M12 Zn	5	1000139

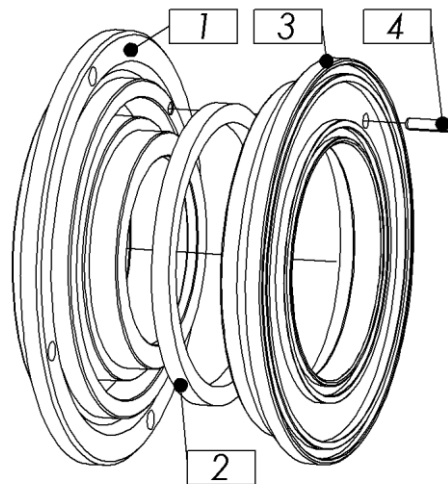


Bild 7: 806.04.40.A – Axial-Zylinder komplett

Pos.	Benennung	Anzahl	Nummer
1	Zylindergehäuse geschweißt	1	806.04.45.0
2	Dichtung	1	806.04.43.0
3	Kolbenstange	1	806.04.42.0
4	Druckstift 6x26	1	1000228

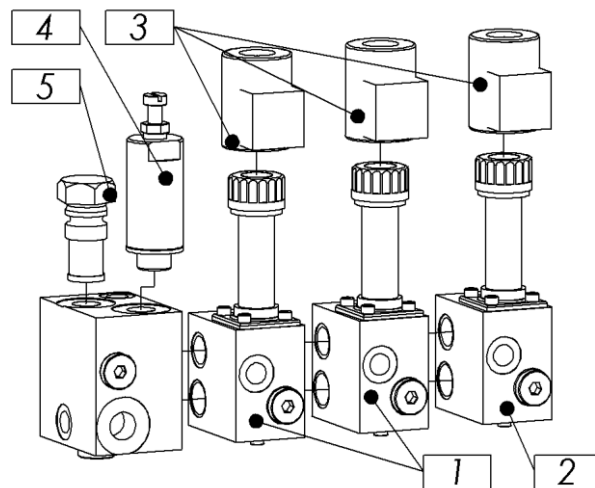


Bild 8: 1000688 - Hydraulikblock komplett

Pos.	Benennung	Anzahl	Nummer
1	Blocksegment (II)	2	1017392
2	Blocksegment (III)	1	1000855
3	Magnet 12V	3	1009663
4	Druckventil	1	1010797
5	DRUCKFILTER	1	1012726

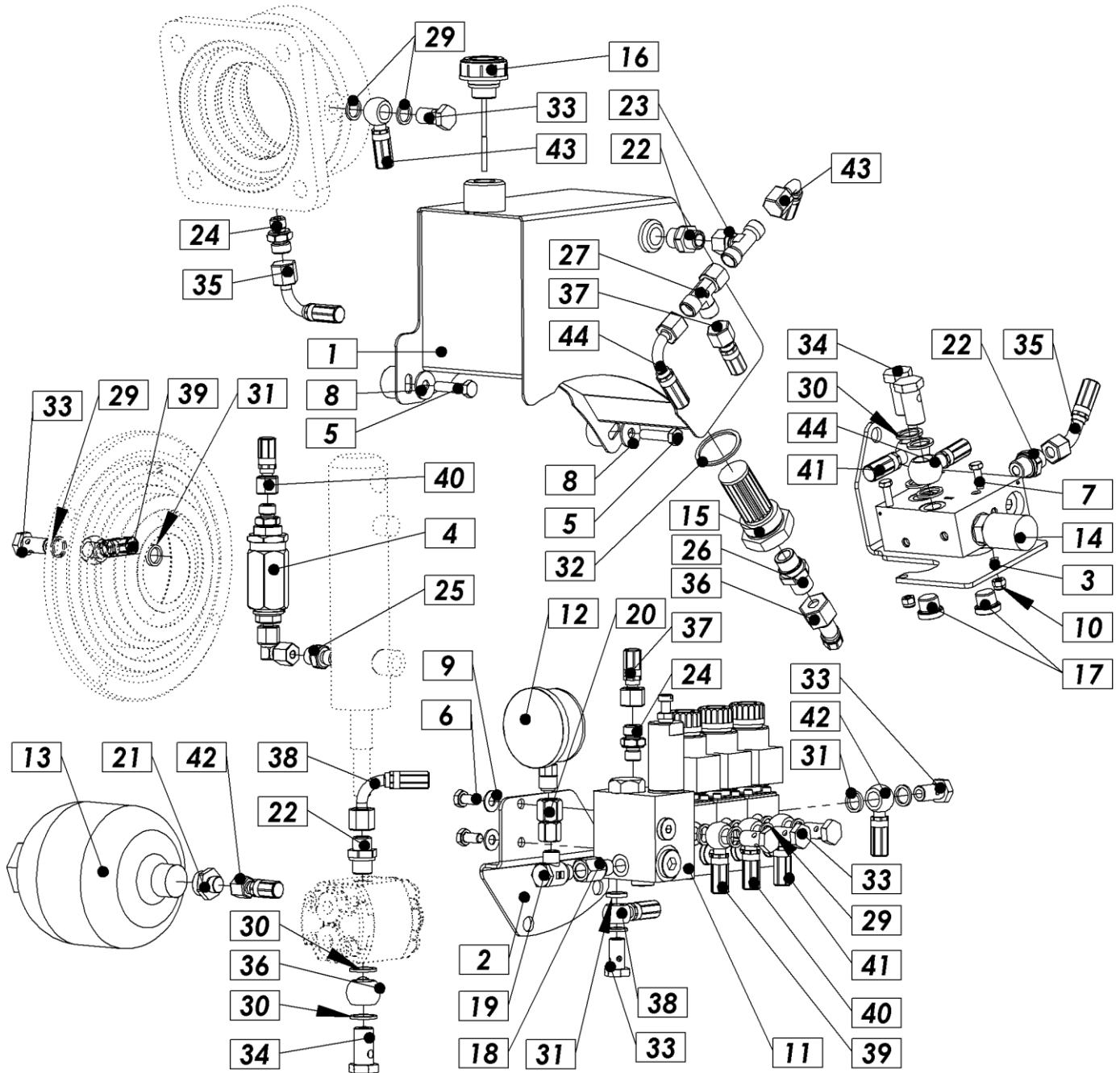


Bild 9: 806.06.00.0 – Hydraulikaggregat komplett

Pos.	Benennung	Anzahl	Nummer
1	Tank var.	1	806.06.10.0
2	Träger HYDRAULISCH	1	806.06.24.0
3	Blockträger	1	806.06.28.0
4	Windendrossel G	1	806.06.15.0
5	Schraube M8x35 Zn	2	1016831
6	Schraube M8x16 Zn	2	1000050
7	Schraube M6x55 Zn	2	1001077
8	Unterlegscheibe M8 Zn	2	1003471
9	Unterlegscheibe M8 SKM	2	1009844
10	Mutter M6 Zn	2	1003712
11	Hydraulikblock III	1	1000688
12	Manometer	1	1000678
13	Akkumulato HYD ADE075 (80bar)	1	1003817
14	REGULIERVENTIL	1	1019384
15	SAUGFILTER MIT MUTTER M36x1,5	1	1007714
16	STIFT MIT DRUCKVENTIL PVC 1/2" 75(45)	1	1017359
17	ÖLSTÖPSEL VSTI3/8ED	2	1000778
18	HYD. ANSCHLUSS verlängert 1/4-1/4 Zn	1	1000656
19	HYD. ANSCHLUSS SWVE08LROMD	1	1000590
20	HYD. ANSCHLUSS MAV08LR	1	1000596
21	HYD. ANSCHLUSS GE08LR1/2EDOMD	1	1000713
22	HYD. ANSCHLUSS GE10LR3/8EDOMD	3	1000639
23	HYD. ANSCHLUSS ET10LOMD	1	1000734
24	HYD. ANSCHLUSS GE10LREDDOMD	2	1000643
25	HYD. ANSCHLUSS GE08LREDDOMD	1	1000594
26	HYD. ANSCHLUSS GE12LREDDOMD	1	1000630
27	HYD. ANSCHLUSS EL10LOMD	1	1000743
28	ÖLSTÖPSEL VSTI1/2ED	1	1000714
29	UNTERLEGSCHIEBE HYD CU 13,4x18x2,0 (1/4")	11	1017400
30	Unterlegscheibe Cu 3/8	6	1000617
31	UNTERLEGSCHIEBE HYD CU 3,4x18x3,0 (1/4")	3	1003803
32	UNTERLEGSCHIEBE HYD CU 36x42X2	1	1000602
33	HOHLSCHRAUBE HYD 1/4"	7	1003765
34	HOHLSCHRAUBE HYD 3/8"	3	1000633
35	HYDRAULIKSCHLAUCH 1SN DN08 550M-90-16/M-45-16	1	1009868
36	HYDRAULIKSCHLAUCH 1SN DN10 800M-45-18/B-3/8"	1	1000833
37	HYDRAULIKSCHLAUCH 1SN DN08 550 M-16/M-16	1	1000838
38	HYDRAULIKSCHLAUCH 1SN DN08 520M-90-16/B-1/4"	1	1000834
39	HYDRAULIKSCHLAUCH 1SN DN06 1370 B-1/4"/B-1/4"	1	1000836
40	HYDRAULIKSCHLAUCH 1SN DN06 1370 M-14/B-1/4"	1	1000733
41	HYDRAULIKSCHLAUCH 1SN DN08 550 B-3/8"/B-1/4"	1	1000839
42	HYDRAULIKSCHLAUCH 2SN DN06 700 M-14/B-1/4"	1	1000837
43	HYDRAULIKSCHLAUCH 1SN DN06 530 M-90-16/B-1/4"	1	1000830
44	HYDRAULIKSCHLAUCH 1SN DN06 350 M-90-16/B-3/8"	1	1019512

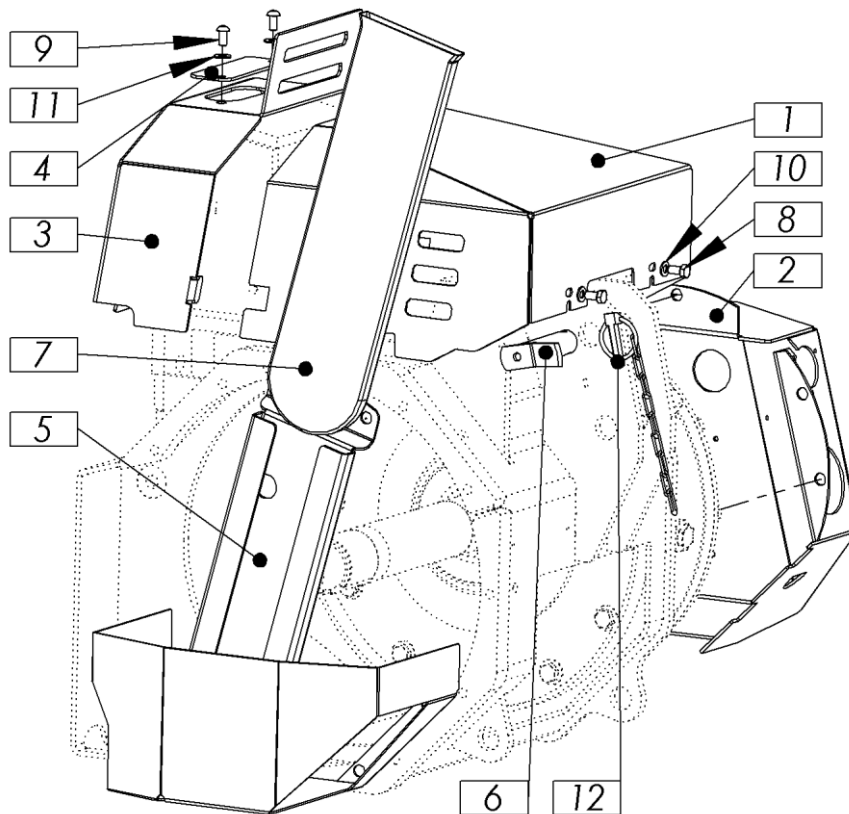


Bild 10: 806.06.50.0 – Schutzdeckel komplett

Pos.	Benennung	Anzahl	Nummer
1	VERTEILERSCHUTZ	1	801.06.32.A
2	Hydraulikschutz	1	806.06.21.A
3	KONSOLENSCHUTZ var.	1	806.06.30.0
4	Schutzdeckel	1	801.06.33.0
5	Kraftstoffbehälter-Träger geschweißt	1	801.06.39.0
6	BOLZEN var.	1	801.01.130.0
7	Sägenschutz	1	1001046
8	Schraube M8x16 Zn	2	1000050
9	Inbus-Schraube M8x16	2	1006450
10	Unterlegscheibe M8 Zn	2	1003465
11	Unterlegscheibe M8 SKM	2	1009844
12	Druckstift 10mm + Kette 2,2mm	1	1004565

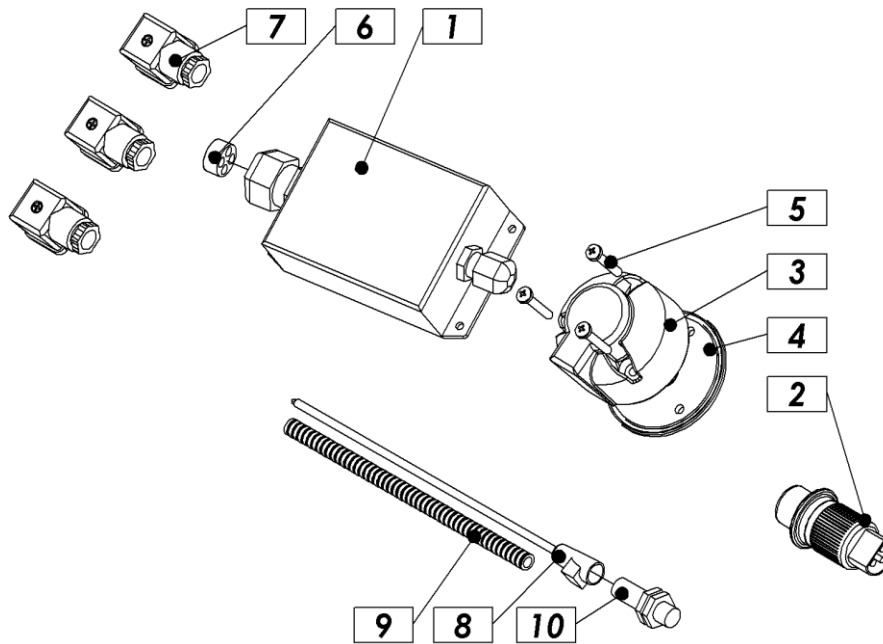


Bild 11: 806.12.00.0 / 806.12.50.0 – Kabelleitungen komplett

Pos.	Benennung	Anzahl	Nummer	
			G 806.12.00.0	G+KS 806.12.50.0
1	Elektrikbox-mittel (PG9, M25)	1	1017616	1017616
2	STECKER 3 –POLIG PVC	1	1000996	1000996
3	Steckdose 7-polig Alu.	1	1000987	1000987
4	UNTERLEGSCHIBE GUMMI FÜR ALU. 7-POLIGE STECKDOSE	1	1000991	1000991
5	SCHRAUBE M5 x 30 ZN	3	1000082	1000082
6	GUMMI EINFÜHRUNG M25 4x6mm Löcher	1	1017389	1017389
7	Konnektor HYD. Ventil	3	1000934	1000934
8	Sensorkabel	1	/	1011893
9	SCHUTZROHR DES SENSORS KS	1	/	1015391
10	Sensor	1	/	1011892

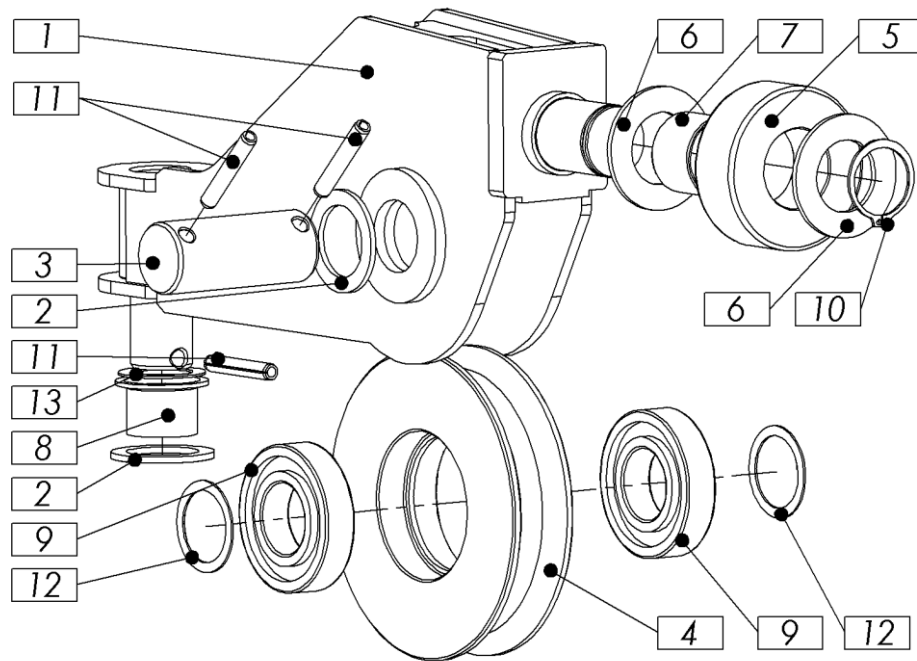


Bild 12: 806.25.70.0 – SEILVERTEILER GESCHWEIßT

Pos.	Benennung	Anzahl	Nummer
1	SEILVERTEILER GESCHWEIßT	1	806.25.75.0
2	UNTERLEGSCHIEBE 35,3X50X3	2	806.25.84.0
3	BOLZEN	1	801.25.86.0
4	Rollenrad	1	801.25.87.0
5	LAUFROLLE	1	801.25.88.0
6	UNTERLEGSCHIEBE 35,2X60X3 ZN	2	801.25.89.0
7	BUCHSE PAP 3530 P10	1	1000787
8	Buchse FB1 30260	1	1000716
9	Lager 6207 2RS	2	1000300
10	Sicherungsring Z35x1,5	1	1000261
11	Druckstift 8x50	3	1000212
12	Unterlegscheibe 35x45x1	2	1000151
13	Unterlegscheibe 30x42x1 Zn	1	1000195

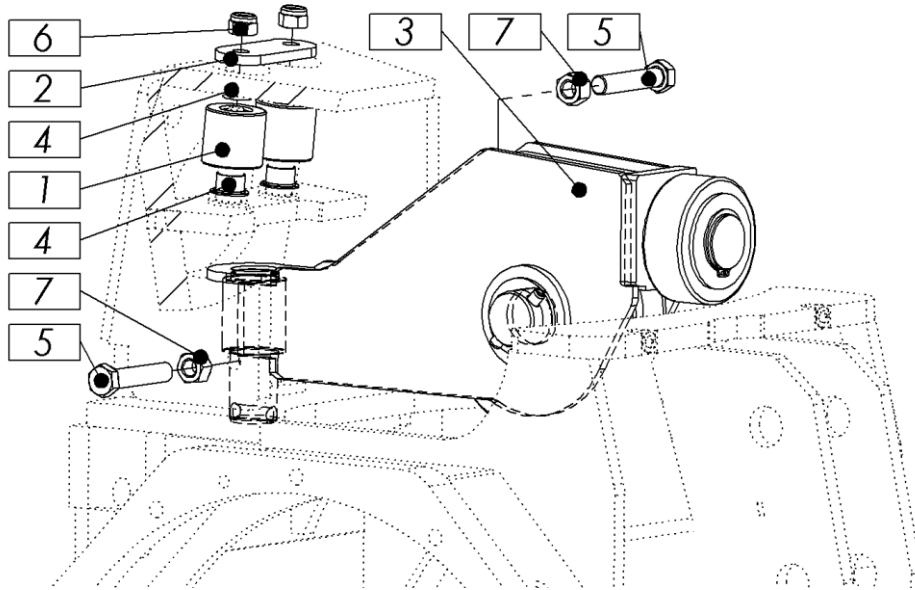


Bild 13: 806.25.200.0 – Aufwicklung komplett

Pos.	Benennung	Anzahl	Nummer
1	ROLLE	2	801.25.64.0
2	VERBINDUNG	1	801.25.66.0
3	Seilverteiler geschweißt	1	806.25.70.0
4	Buchse FB1 16120 SFB	4	1000649
5	Schraube M12x60 Zn	2	1001062
6	Mutter M10 Zn	2	1003461
7	Mutter M12 Zn	2	1000139

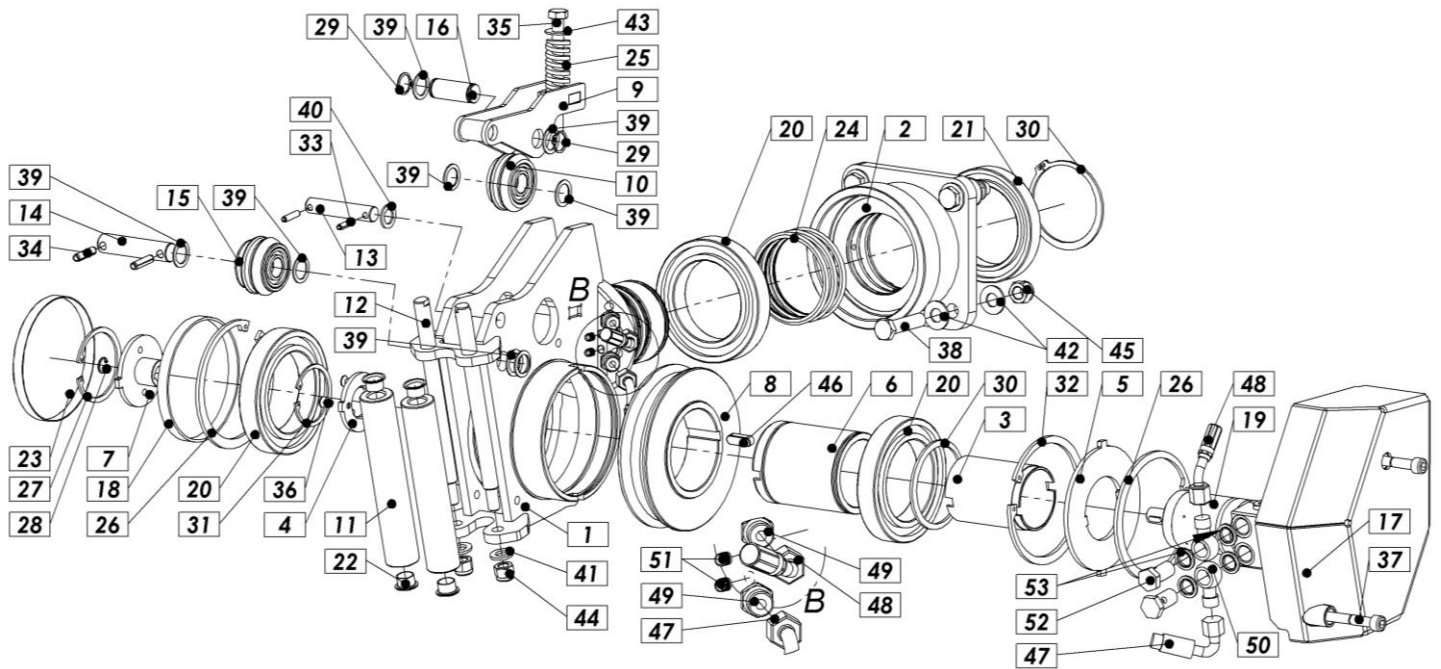


Bild 14: 801.25.00.A – Seilausstoß komplett

Pos.	Benennung	Anzahl	Nummer
1	ROLLENGERÜST VAR.	1	801.25.01.C
2	FLANSCHER VAR.	1	801.25.25.0
3	Hydromotorrohr 1 Zn	1	704.25.77.A
4	Flansche Hydromotor	1	704.25.78.0
5	PLATTE	1	704.25.79.A
6	Hohle Antriebswelle	1	704.25.130.0
7	FLANSCHER VAR.	1	704.25.131.A
8	ROLLENRAD fi 146	1	801.25.16.0
9	SCHWINGE VAR.	1	801.25.30.0
10	Schubrolle 1 mit Lager	1	801.25.35.0
11	UMLENKWALZE	2	801.25.36.0
12	GEWINDEBOLZEN	2	801.25.37.0
13	BOLZEN	1	801.25.38.0
14	BOLZEN	1	801.25.39.0
15	Schubrolle 2 mit Lager	1	801.25.40.0
16	BOLZEN	1	801.25.42.0
17	Hydraulikschutz	1	801.25.45.0
18	Buchse	1	801.25.92.0
19	HYDROMOTOR OMM 32C RLL	1	1009296
20	Lager 6017 2RS	3	1000306
21	Lager 61917 2RS	1	1000319
22	Buchse FB1 16120 SFB	4	1000649
23	Deckel 130 x 12	1	1000658
24	Dichtung TG3200850-T40N	3	1000652

25	WERKZEUGFEDER 3410.3 - 25X76	1	1015471
26	Sicherungsring N130x4	2	1000250
27	Sicherungsring N75x2,5	1	1000252
28	Sicherungsring N16x1	1	1000255
29	Sicherungsring Z20x1.2	2	1000267
30	Sicherungsring Z85X3	2	1000251
31	Sicherungsring N62x2	1	1000237
32	Sicherungsring N130x4	1	1000250
33	Druckstift 6x26	2	1000228
34	Druckstift 8x32	2	1000226
35	Schraube M12x120 Zn	1	1000077
36	Schraube M6X12 Zn	3	1000063
37	Inbus-Schraube M10x60	2	1000163
38	Schraube M14x60 Zn	4	1012763
39	Unterlegscheibe 20x28x1,5 Zn	8	1000202
40	UNTERLEGSCHEIBE 16,2x25X2 ZN	1	1001996
41	Unterlegscheibe M12 Zn	2	1000161
42	Unterlegscheibe M14 SKM	8	1000154
43	Unterlegscheibe M12 SKM	1	1000176
44	Mutter M12 Zn	2	1000142
45	Mutter M14 Zn	4	1000146
46	Dübel 10x8x30-A	1	1000461
47	HYDRAULIKSCHLAUCH 1SN DN08 200M-90-16/M-90-16	1	1008941
48	HYDRAULIKSCHLAUCH 1SN DN08 190M-45-16/M-45-16	1	1008940
49	HYD. ANSCHLUSS GE10LREDOMD	2	1000643
50	Augen-Anschluss 3_8 M16x1,5	2	1010689
51	DICHTUNGSSSTIFT	2	1012730
52	HOHLSCHRAUBE HYD 3/8"	2	1000633
53	UNTERLEGSCHEIBE HYD USIT 17,28x23,8x2,1 (3/8")	4	1000659

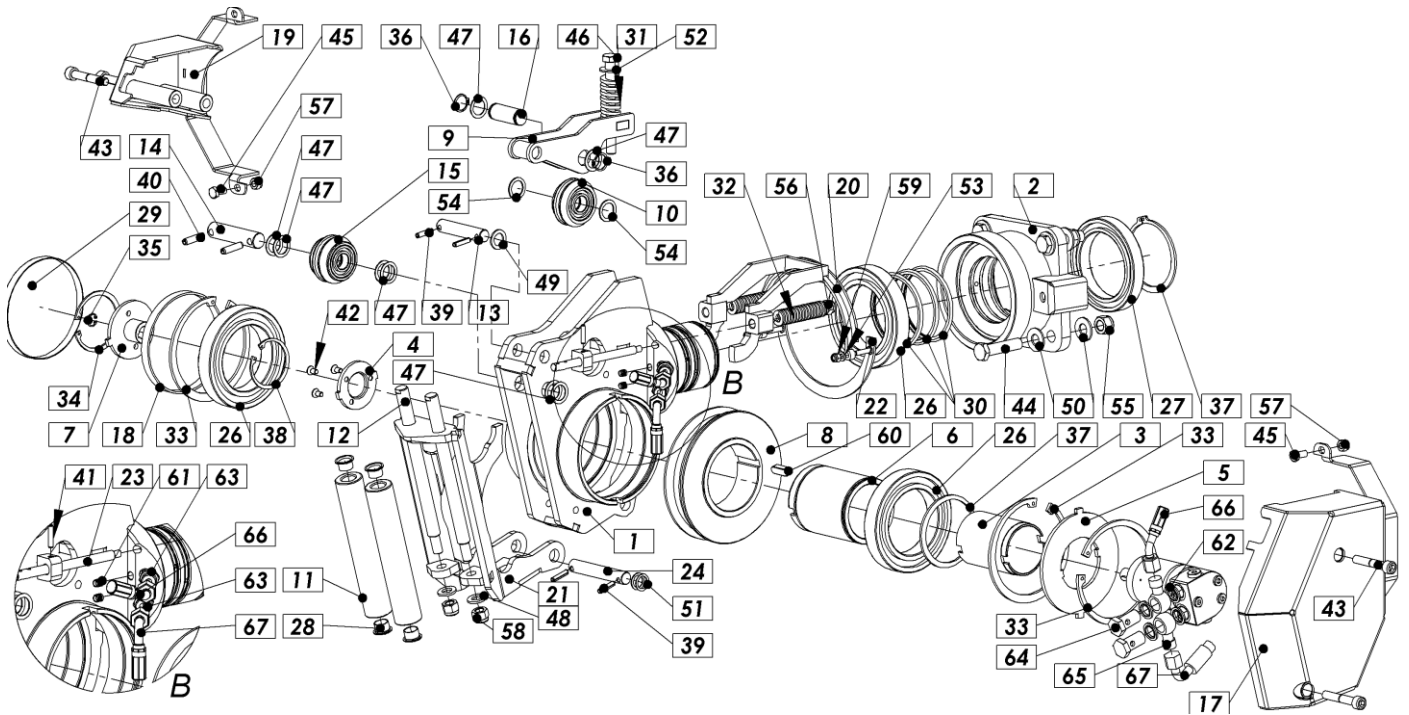


Bild 15: 801.25.300.0 Seilausstoß + KS

Pos.	Benennung	Anzahl	Nummer
1	Rollengerüst var.	1	801.25.250.A
2	Tragzylinder Seilausstoß KS	1	801.25.270.0
3	Hydromotorrohr 1 Zn	1	704.25.77.A
4	Flansche Hydromotor	1	704.25.78.0
5	PLATTE	1	704.25.79.A
6	Hohle Antriebswelle	1	704.25.130.0
7	FLANSCHER VAR.	1	704.25.131.A
8	ROLLENRAD fi 146	1	801.25.16.0
9	SCHWINGE VAR.	1	801.25.30.0
10	Schubrolle 1 mit Lager	1	801.25.35.0
11	UMLENKWALZE	2	801.25.36.0
12	GEWINDEBOLZEN	2	801.25.37.0
13	BOLZEN	1	801.25.38.0
14	BOLZEN	1	801.25.39.0
15	Schubrolle 2 mit Lager	1	801.25.40.0
16	BOLZEN	1	801.25.42.0
17	Hydraulikschutz	1	801.25.210.0
18	Buchse	1	801.25.92.0
19	Schutz klein	1	801.25.220.A
20	Schalter-Übertragung	1	801.25.230.A
21	Walzenträger geschweißt	1	801.25.240.A
22	Nockenplatte unterer Teil	1	801.25.258.0
23	Führungsstange	2	801.25.262.A
24	BOLZEN Mechanismusträger	1	801.25.263.0
25	HYDROMOTOR OMM 32C RLL	1	1009296
26	Lager 6017 2RS	3	1000306

27	Lager 61917 2RS	1	1000319
28	Buchse FB1 16120 SFB	4	1000649
29	Deckel 130 x 12	1	1000658
30	Dichtung TG3200850-T40N	3	1000652
31	WERKZEUG-FEDER 3410.3 - 25X76	1	1015471
32	WERKZEUG-FEDER 3410.3 - 20X76	2	1019279
33	Sicherungsring N130x4	3	1000250
34	Sicherungsring N75x2,5	1	1000252
35	Sicherungsring N16x1	1	1000255
36	Sicherungsring Z20x1.2	2	1000267
37	Sicherungsring Z85X3	2	1000251
38	Sicherungsring N62x2	1	1000237
39	Druckstifti 6x26	4	1000228
40	Druckstift 8x32	2	1000226
41	Druckstift 5x24	2	1011309
42	Schraube M6X12 Zn	3	1000063
43	Inbus-Schraube M10x60	4	1000163
44	Schraube M14x60 Zn	4	1012763
45	Schraube M8x16 Zn	2	1000050
46	Schraube M12x120 Zn	1	1000077
47	Unterlegscheibe 20x28x1	8	1012389
48	Unterlegscheibe M12 Zn	2	1000161
49	UNTERLEGSCHEIBE 16,2x25X2 ZN	1	1001996
50	Unterlegscheibe M14 SKM	8	1000154
51	Unterlegscheibe 16x22x1 Zn	2	1000201
52	Unterlegscheibe M12 SKM	1	1000176
53	Unterlegscheibe M6 Zn	2	1000168
54	Unterlegscheibe 20x28x1,5 Zn	2	1000202
55	Mutter M14 Zn	4	1000146
56	Mutter M10 Zn	2	1003461
57	Mutter M8 Zn	2	1003460
58	Mutter M12 Zn	2	1000142
59	Mutter M6 Zn	2	1003712
60	Dübel 10x8x30-A	1	1000461
61	DICHTUNGSSTIFT	2	1012730
62	UNTERLEGSCHEIBE HYD USIT 17,28x23,8x2,1 (3/8")	4	1000659
63	HYD. ANSCHLUSS GE10LREDOMD	2	1000643
64	HOHLSCHRAUBE HYD 3/8"	2	1000633
65	Augenanschluss 3_8 M16x1,5	2	1010689
66	HYDRAULIKSCHLAUCH 1SN DN08 190M-45-16/M-45-16	1	1008940

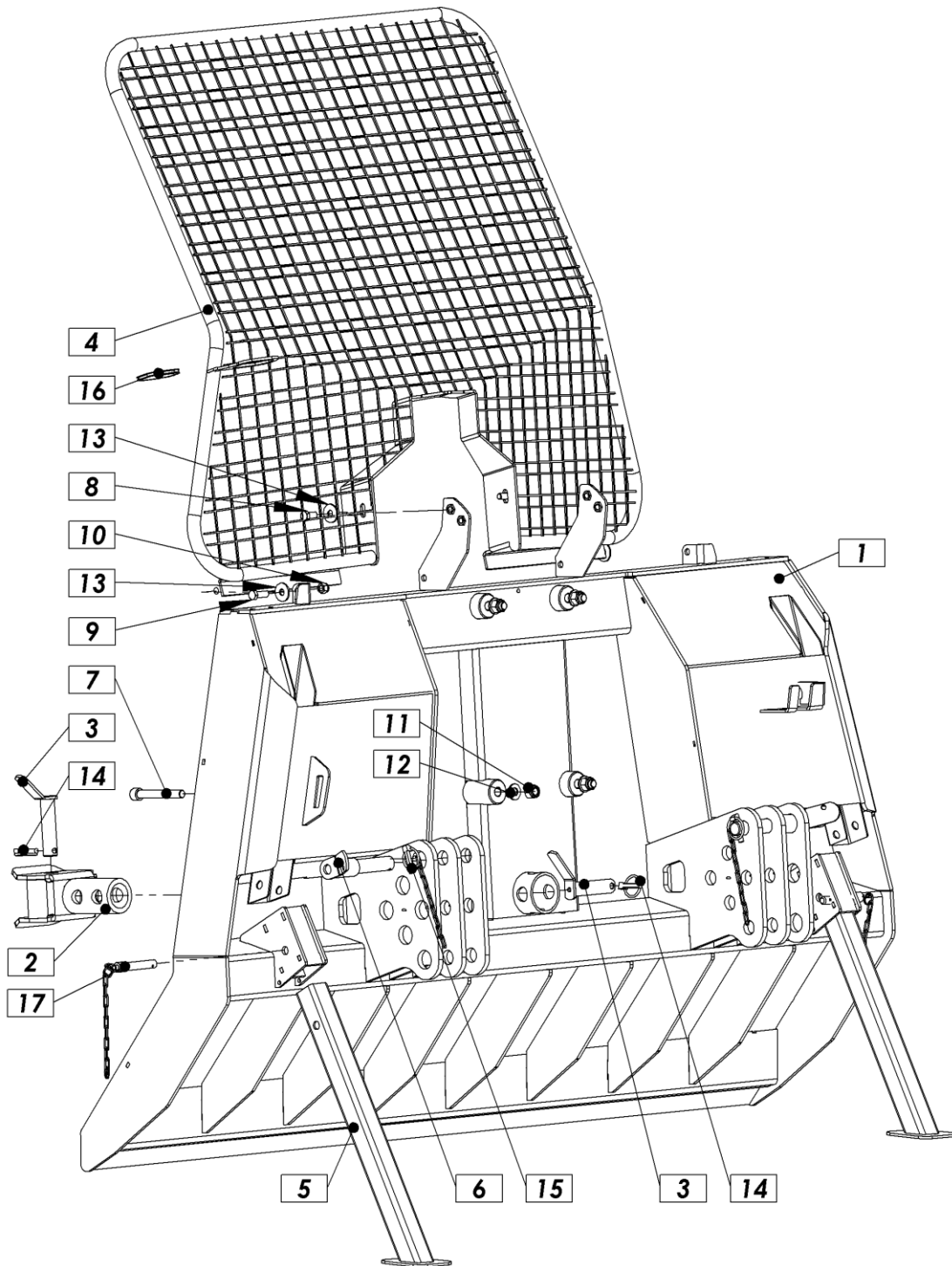


Bild 16: 802.01.100.0 / 802.10.100.0 – Brett kpl.

Pos.	Benennung	Anzahl	Nummer	
			1,9 m 802.01.100.0	2,1 m 802.10.100.0
1	Brett geschweißt	1	802.01.00.0	802.10.00.0
2	Anhängevorrichtung geschweißt	1	801.00.60.0	801.00.60.0
3	BOLZEN geschweißt	2	801.00.65.0	801.00.65.0
4	Gitter geschweißt	1	801.88.00.A	801.88.00.A
5	Fuß geschweißt	2	802.01.29.A	802.01.29.A
6	BOLZEN var.	2	802.10.55.0	802.10.55.0
7	Schraube M16x120 Zn (10.9)	4	1017276	1017276
8	Schraube M12x25 Zn	2	1003448	1003448
9	Schraube M12x35 Zn	2	1000058	1000058
10	Mutter M12 Zn	2	1000142	1000142
11	Mutter M16 Zn (10.9)	4	1017275	1017275
12	Unterlegscheibe M16 SKM	4	1000177	1000177
13	Unterlegscheibe M12 Zn	4	1000166	1000166
14	Traktorstift 10	2	1000211	1000211
15	Federstift 10mm + Kette 2,2mm	2	1004565	1004565
16	Durchführung groß fi 70	1	1000736	1000736
17	Sperrstift 16 x 70 mit Ring und Kette komplett	2	1021906	1021906

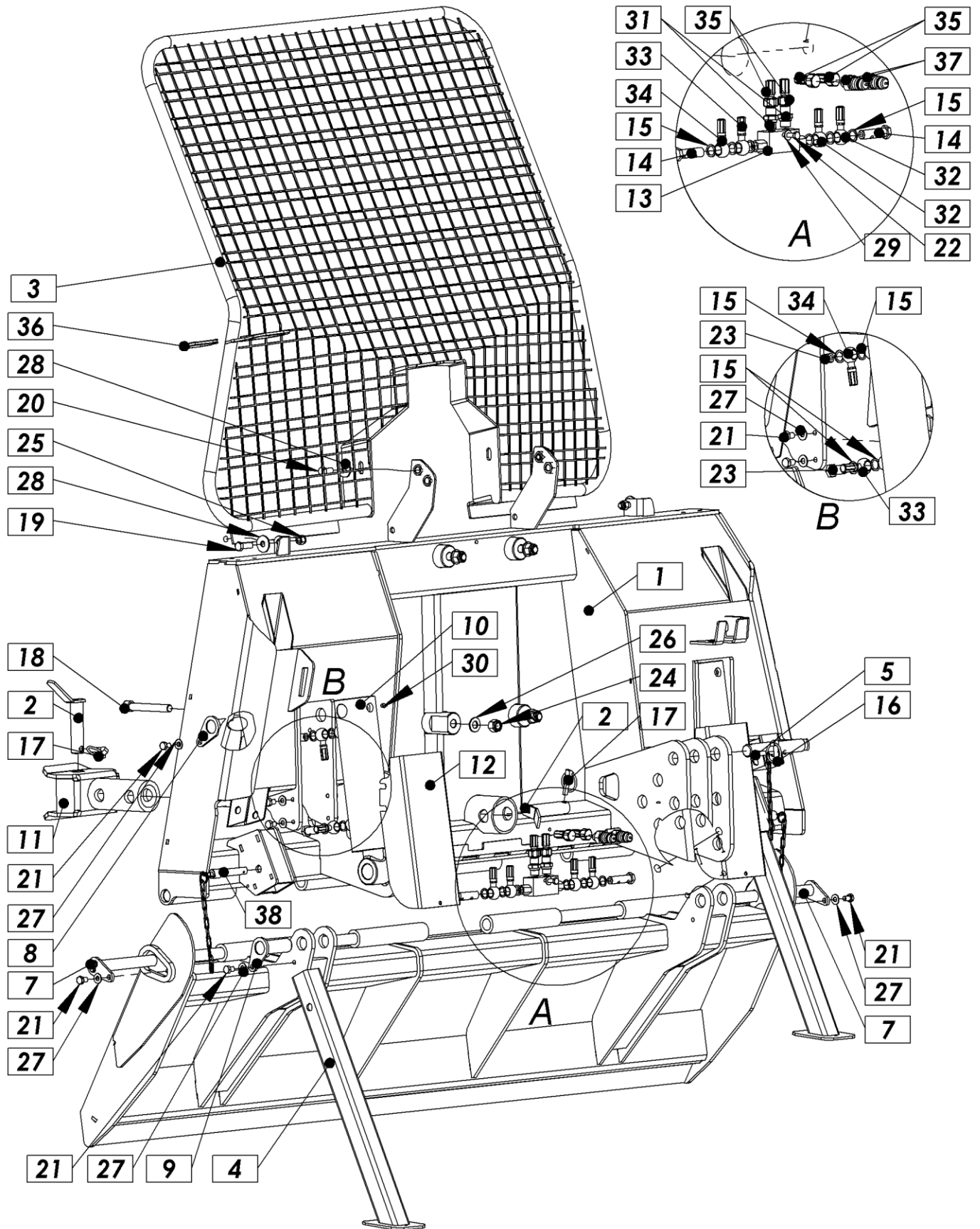


Bild 17: 802.20.00.0 / 802.30.00.0 – Schwenkschild komplett

Pos.	Benennung	Anzahl	Nummer	
			1,9 m 802.20.00.0	2,1 m 802.30.00.0
1	Schild oben geschweißt	1	802.20.50.0	802.30.50.0
2	BOLZEN var.	2	801.00.65.0	801.00.65.0
3	Gitter geschweißt	1	801.88.00.A	801.88.00.A
4	Fuß geschweißt	2	802.01.29.A	802.01.29.A
5	BOLZEN	2	802.01.55.0	802.01.55.0
6	Schild unten geschweißt	1	802.20.70.0	807.20.70.0
7	Schildbolzen geschweißt	2	802.20.88.0	807.20.88.0
8	Zylinderbolzen geschweißt	2	802.20.90.0	802.20.90.0
9	Zylinderbolzen 2	2	802.20.92.0	802.20.92.0
10	ZYLINDER - SCHWENKSCHILD	2	802.20.95.0	802.20.95.0
11	Anbau geschweißt	1	807.20.60.0	807.20.60.0
12	Zylinderschutz	2	807.20.90.0	807.20.90.0
13	Hyd. Sperrventil - 3/8	1	1000892	1000892
14	HOHLSCHRAUBE hyd. 3/8 - doppelt	2	1000891	1000891
15	Unterlegscheibe Cu 3/8	14	1000617	1000617
16	Druckstift 10mm + Kette 2,2mm	2	1004565	1004565
17	Traktorstift 10	2	1000211	1000211
18	Schraube M16x120 Zn (10.9)	4	1017276	1017276
19	Schraube M12x35 Zn	2	1000058	1000058
20	Schraube M12x25 Zn	2	1003448	1003448
21	Schraube M10x16 Zn	14	1000094	1000094
22	Schraube M8x40 Zn	1	1009806	1009806
23	HOHLSCHRAUBE hyd.3/8"	4	1000633	1000633
24	Mutter M16 Zn (10.9)	4	1017275	1017275
25	Mutter M12 Zn	2	1000142	1000142
26	Unterlegscheibe M16 SKM	4	1000177	1000177
27	Unterlegscheibe M10 SKM	14	1000169	1000169
28	Unterlegscheibe M12 Zn	4	1000166	1000166
29	Unterlegscheibe M8 SKM	1	1009844	1009844
30	Schmiernippel M8x1	2	1000234	1000234
31	HYD: ANSCHLUSS GE12LREDOMD	2	1000630	1000630
32	HYDRAULIKSCHLAUCH 2SN DN06 1100B-3_8 B-3_8	2	1000795	1000795
33	HYDRAULIKSCHLAUCH 2SN DN06 500B-3/8"/B-3/8"	1	1000679	1000679
34	HYDRAULIKSCHLAUCH 2SN DN06 850B-_/8 B-3_8	1	1000740	1000740
35	HYDRAULIKSCHLAUCH 2SN DN06 2000 M-18/M-18	2	1000796	1000796
36	Durchführung groß fi 70	1	1000736	1000736
37	HYD: SCHNELLKUPPLUNG 18x1,5 Z.M - DNP	2	1000738	1000738
38	Sperrstift 16 x 70 mit Ring und Kette	2	1021906	1021906