

UNIFOREST d.o.o.

Dobriša vas 14/a
3301 PETROVČE
SLOVENIJA
TEL.: +386 3 713 14 10
info@uniforest.si

UNIFOREST

BEDIENUNGSANLEITUNG

GREIFER

1100pro / 1300pro / 1500pro

BEDIENUNGSANLEITUNG
ERSATZTEILLISTE



1. Einleitung

Diese Anleitung ist dem Bedienungspersonal zugeordnet, welches für Inbetriebnahme, Bedienung, Wartung und Reparatur der Maschine verpflichtet ist. Dieses muss die Anweisungen aufmerksam lesen, verstehen und die Bedingungen berücksichtigen. Die komplette technische Dokumentation ist ein Bestandteil der Maschine und muss daher immer am Arbeitsplatz zur Verfügung stehen.

Jede Person, die für die Maschine verantwortlich ist, muss die Bedienungsanleitung genau kennen.

Es ist empfehlenswert, die Bedienungsanleitung vor der Inbetriebnahme aufmerksam zu lesen, weil wir keine Verantwortung für entstandene Schäden und Betriebsfehler wegen der Nichtbeachtung dieser Anweisungen übernehmen!

Im Falle von Schwierigkeiten wenden Sie sich bitte an das Unternehmen Uniforest, wo ihre Fachmänner Ihnen gerne helfen und Sie beraten. Mit regelmäßiger Wartung und rechtzeitigem Wechsel von abgenutzten beziehungsweise beschädigten Teilen wird die Lebensdauer von Ruckezangen wesentlich verlängert. Wir behalten uns das Recht vor, technische Bilder/Skizzen und Daten in der Bedienungsanleitung wegen Maschinenverbesserung zu verändern.

2. Index:

1. Einleitung	2
2. Index:	2
3. Einsatzbereich.....	3
4. Technische Daten	3
5. Richtige Befestigung Greifer	3
ERZATSTEILLISTE	4
1. Greifer 1100pro	4
2. Greifer 1300pro	6
3. Greifer 1500pro	8
EG - Konformitätserklärung	10

3. Einsatzbereich

Die Ruckezange ist wegen der Wirtschaftlichkeit der Holzladung für das Lang- und Kurzholz geeignet. Die Greifer darf nur für Einsätze verwendet werden, die in der »Technischen Dokumentation« beschrieben sind. Bevor Sie die Maschine für andere Zwecke verwenden, beraten Sie sich bitte mit dem Fachmann der Firma Uniforest. Im Gegenfall können wir Ihnen eine kostenlose Reparatur in der Garantiefrist leider nicht gewähren.

4. Technische Daten

Die Maschine ist zum Transport von mehreren Stämmen gleichzeitig konzipiert.
Die Bedienungsstelle: vom Schlepper.

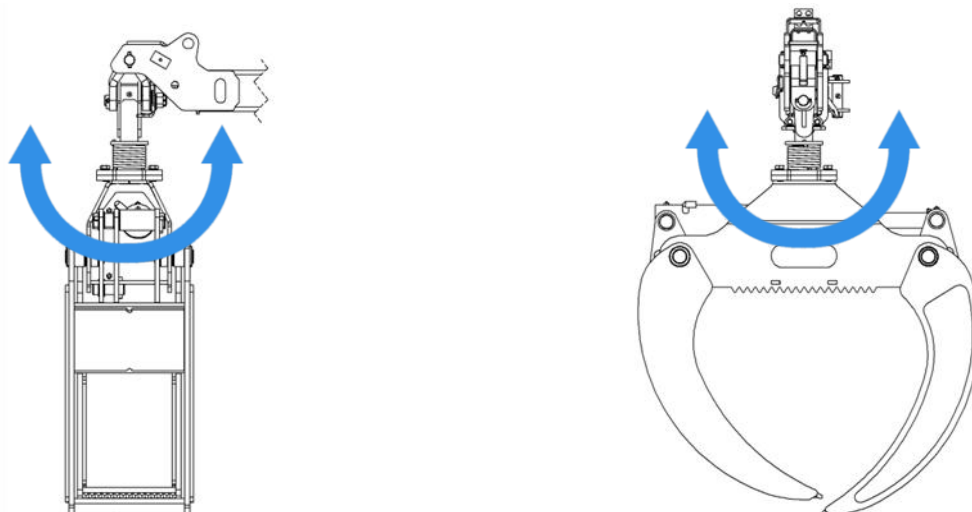
Der Hydraulikdruck: max. 200 bar

Klešče za hlodovino tip	1100pro	1300pro	1500pro
Max. Öffnungsweite	1100 mm	1300 mm	1500mm
Min. Pressdurchmesser	50 mm	70 mm	80 mm
Schließkraft (180 bar)	86kN (8,6t)	85 kN (8,5t)	95kN (9,5t)
Gesamtgewicht	74 kg	96 kg	162 kg
Länge	650 mm	700 mm	840 mm
Breite	320 mm	325 mm	400 mm
Höhe	430 mm	420 mm	520 mm

5. Richtige Befestigung Greifer

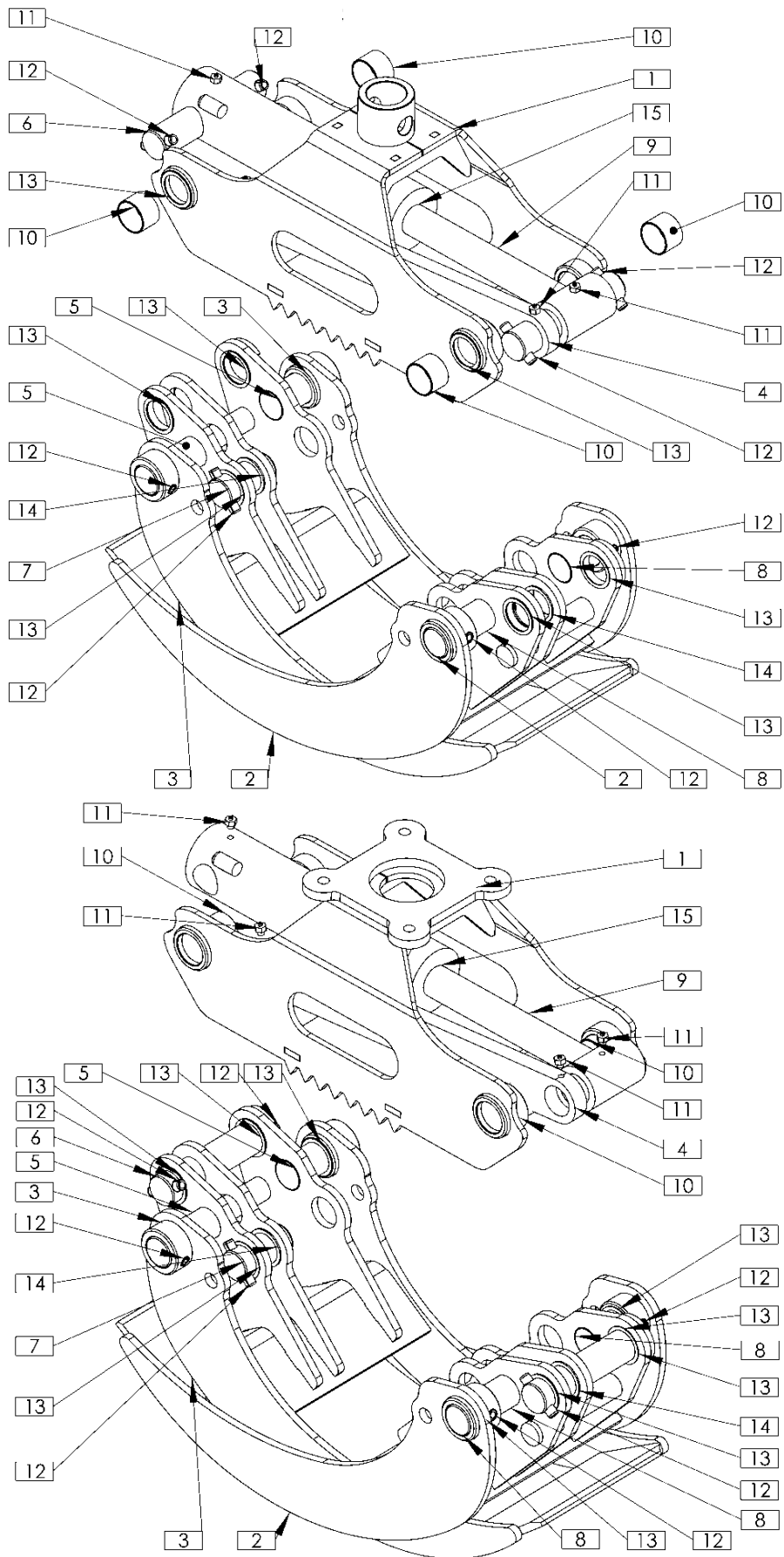
Eine richtige Befestigung der Greifer ist gewährleistet, wenn keine physische Einschränkung in irgendeine Richtung besteht. Richtig ist also nur eine schwenkbare Greifer.

Bei fix befestigter Greifer beziehungsweise bei eingeschränktem Schwenken wird **KEINE** Garantie gewährt!



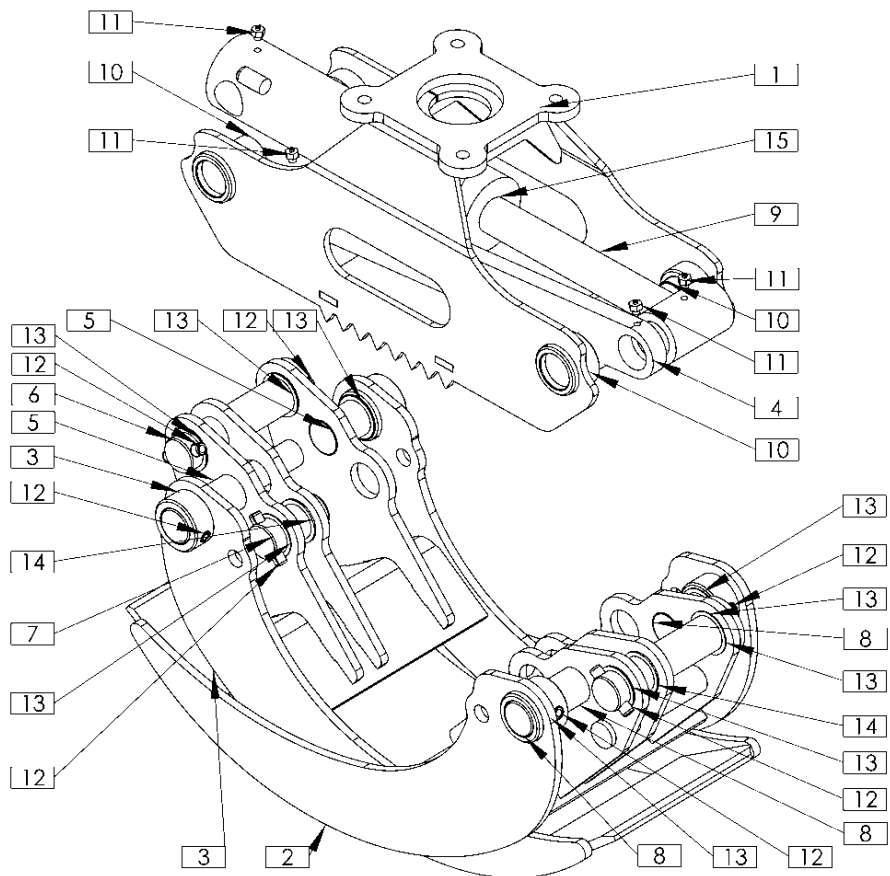
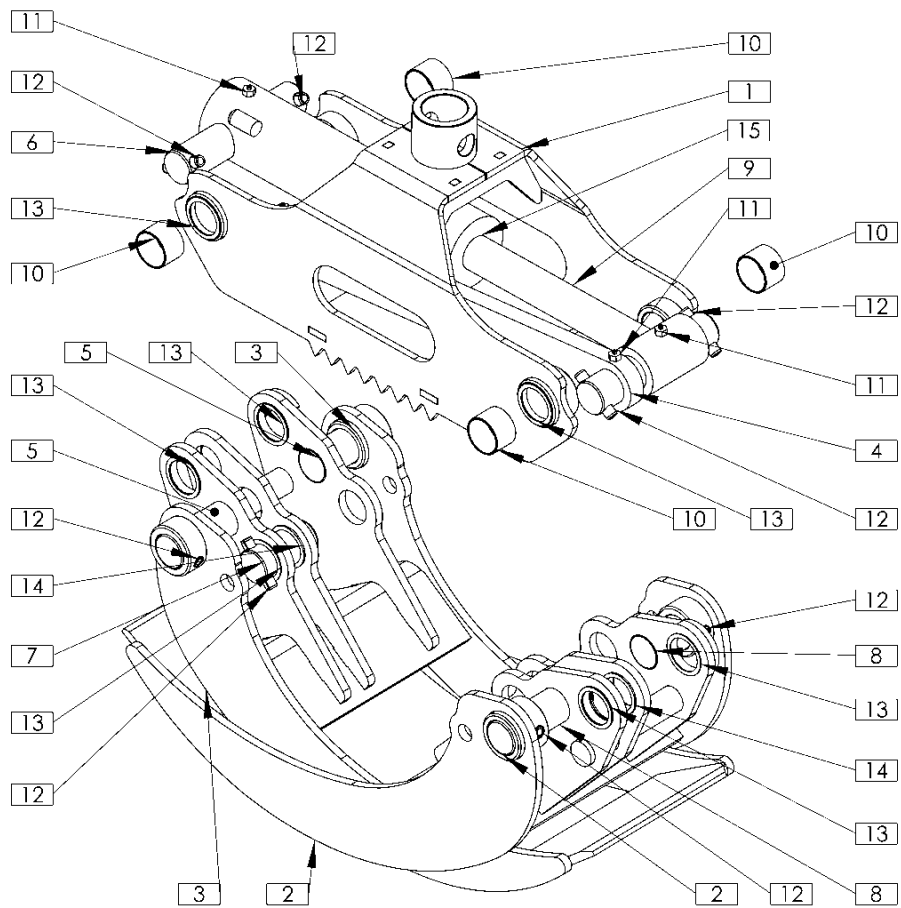
ERZATSTEILLISTE

1. Greifer 1100pro



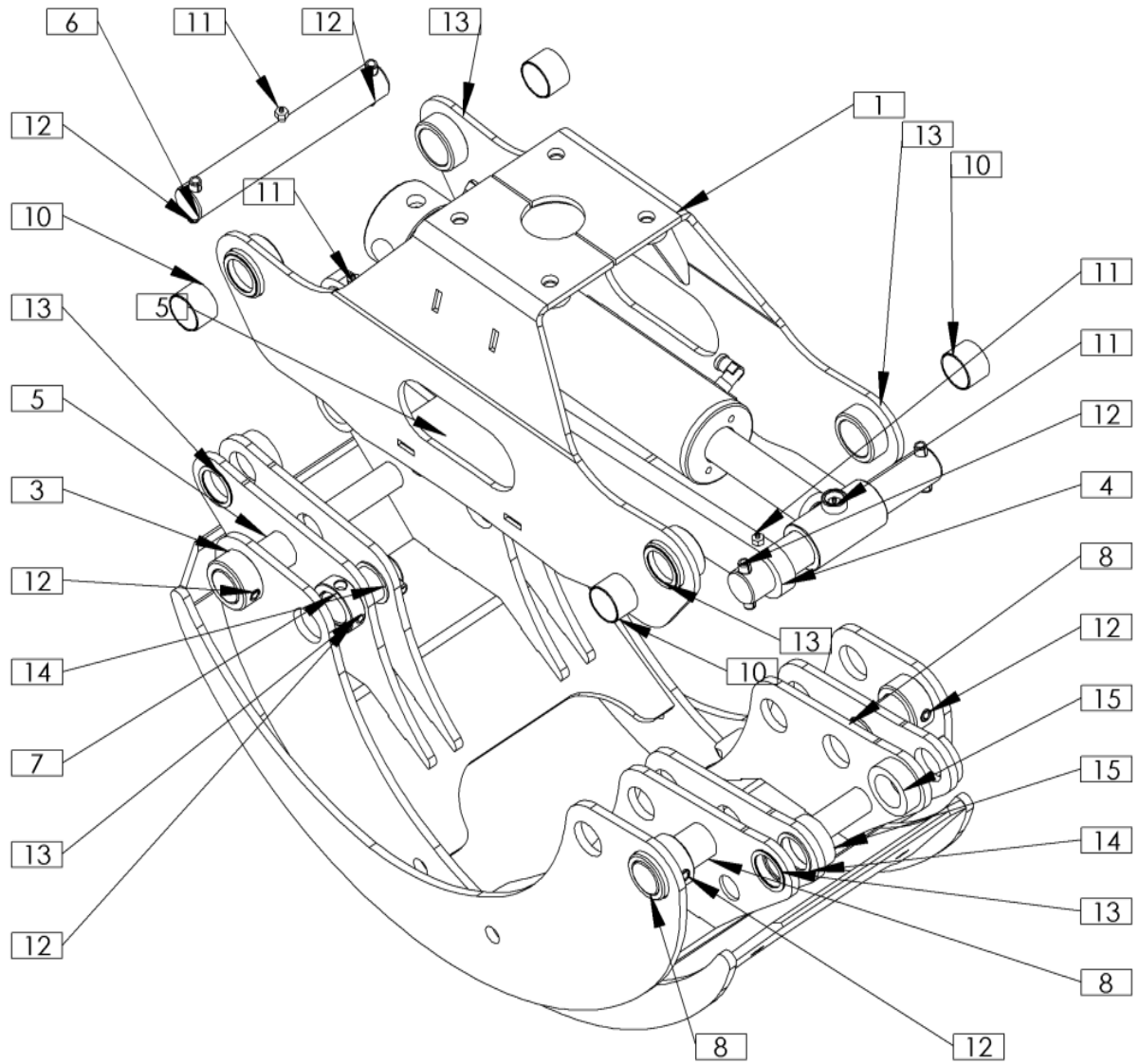
Pos.	Benennung	Anzahl	Skizze/Standard Nr.
1	Zangengestell, variabel	1	203.05.07.0
2	Schenkel, innere, variabel	1	203.05.15.0
3	Schenkel, äußere, variabel	1	203.05.20.0
4	Verbindung	1	203.05.21.0
5	Bolzen 10	2	202.05.23.0
6	Bolzen 11	2	203.05.24.0
7	Bolzen 12	1	203.05.25.0
8	Bolzen 13	2	202.05.26.0
9	Zylinder 75/40 - 225	1	203.05.30.0
10	Buchse PAP 4030 - P10	4	300979
11	SCHMIERNIPPEL AM 8X1	4	090976
12	Stift, elastisch 13x60	10	080914
13	Scheibe 40x50x1	16	070988
14	Scheibe 40x50x2	6	300966
15	Dichtungen des Hydraulikzylindersatzes	1	

2. Greifer 1300pro



Pos.	Benennung	Anzahl	Skizze/Standard Nr.
1	Zangengestell, variabel	1	204.05.70.0
2	Schenkel, innere, variabel	1	204.05.15.0
3	Schenkel, äußere, variabel	1	204.05.20.0
4	Verbindung	2	204.05.21.0
5	Bolzen 10	2	202.05.23.0
6	Bolzen 11	2	204.05.24.0
7	Bolzen 12	1	202.05.25.0
8	Bolzen 13	2	202.05.26.0
9	Zylinder 85/40x349	1	204.05.30.0
10	Buchse PAP 4030 - P10	4	300979
11	SCHMIERNIPPEL AM 8X1	4	090976
12	Stift, elastisch 13x60	10	080914
13	Scheibe 40x50x1	16	070988
14	Scheibe 40x50x2	6	300966
15	Dichtungen des Hydraulikzylindersatzes	1	

3. Greifer 1500pro



Pos.	Benennung	Anzahl	Skizze/Standard Nr.
1	Zangengestell, variabel	1	202.05.60.0
2	Schenkel, äußere, variabel	1	202.05.15.0
3	Schenkel, äußere, variabel	1	202.05.20.0
4	Verbindung	1	202.05.17.0
5	Bolzen 10	2	202.05.23.0
6	Bolzen 11	2	202.05.24.0
7	Bolzen 12	1	202.05.25.0
8	Bolzen 13	2	202.05.26.0
9	Zylinder 75/40 - 225	1	202.05.30.0
10	Buchse PAP 4030 - P10	4	300979
11	Schmiernippel AM 8X1	4	090976
12	Stift, elastisch 13x60	10	080914
13	Scheibe 40x50x1	16	070988
14	Scheibe 40x50x2	6	300966
15	Busche 60/40x20	4	204.05.35.0
16	Dichtungen des Hydraulikzylindersatzes	1	/

EG - KONFORMITÄTSERKLÄRUNG
Entsprechend der EG-Richtlinie 2006/42/EC

Wir

UNIFOREST

Dobriša vas 14a,
3301 PETROVČE, SLOVENIA

Marko Polak, ing., Uniforest, Dobriša vas 14, 3301 Petrovče

erklären in alleiniger Verantwortung, dass das Produkt:

GREIFER

110pro, 1300pro, 1500pro

den einschlägigen grundlegenden Sicherheits- und Gesundheitsanforderungen der EG -
Richtlinie 2006/42/EC.

Zur sachgerechten Umsetzung der in den EG -Richtlinien genannten Sicherheits- und
Gesundheitsanforderungen wurden folgende Normen und/oder technische
Spezifikationen herangezogen:

EN ISO 12100/2010 EN ISO 13857/2008
EN ISO 4254-1 /2009 EN ISO 4413/2010

Petrovče, den 21.12. 2010

Direktor:
Drago Pintar, ing.

UNIFOREST
d.o.o.
Dobriša vas 14, SI-3301 PETROVČE