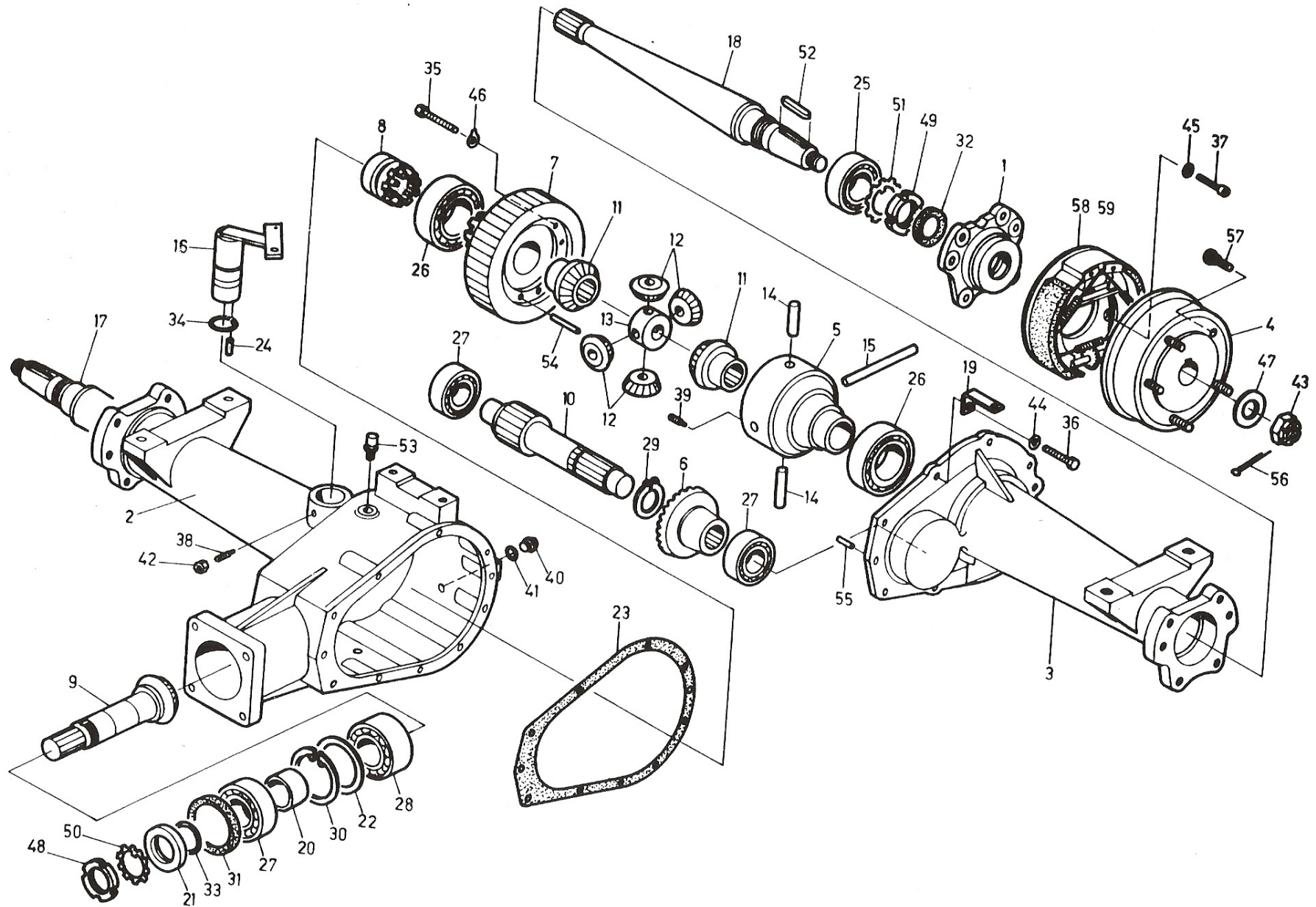


Hinterachse bis Chassis-Nr. 21360 Typ 1300

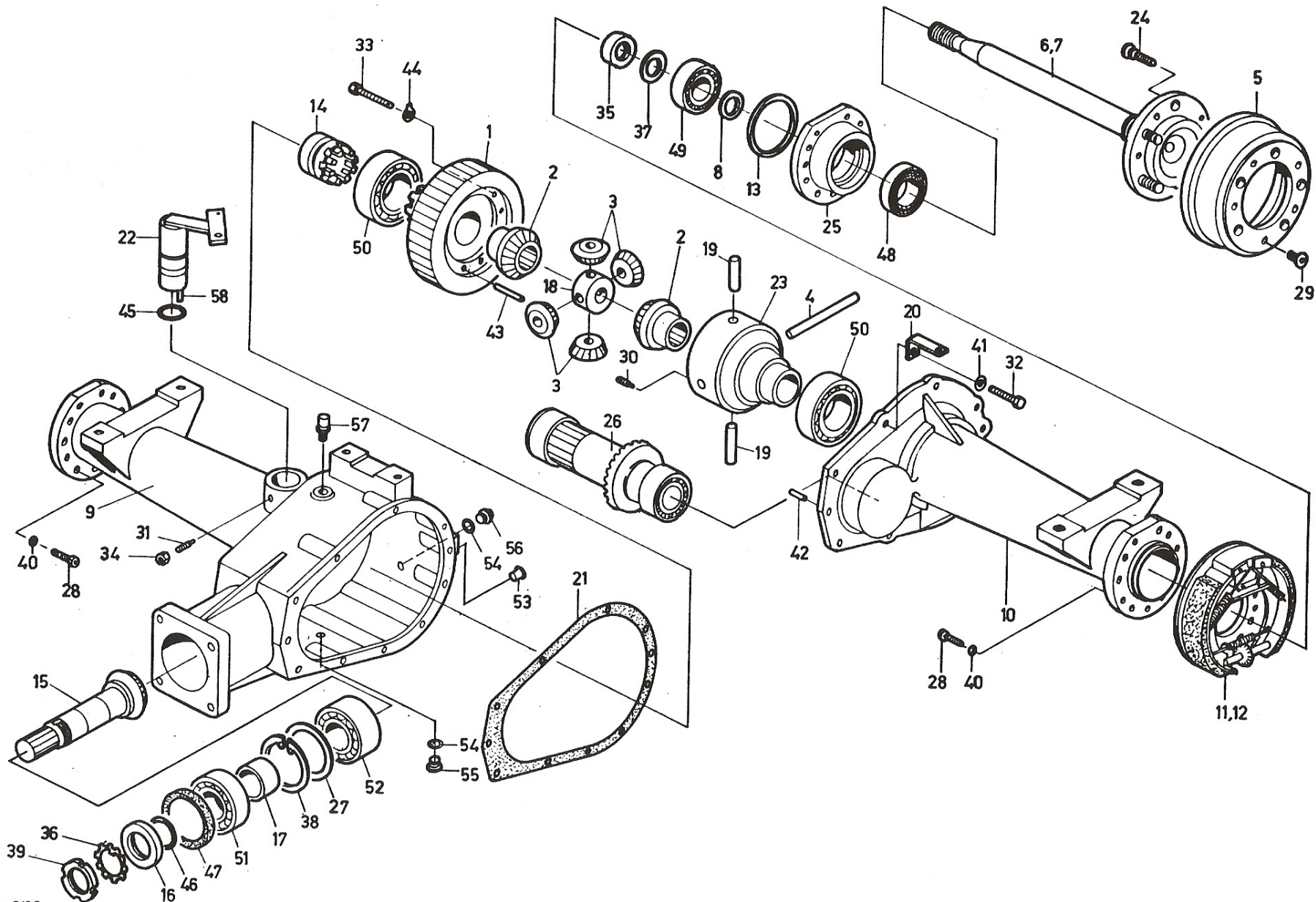


## Hinterachse bis Chassis Nr. 21360 Typ 1300

Pos	Artikel-Nr	Anzahl	Bezeichnung	Pos	Artikel-Nr	Anzahl	Bezeichnung
1	NE-4.21.062	2	Deckel	25	NT-6256210	2	Rillenkugellager 6210
2	NE-5330.2504.1	1	Hinterachstropfpete rechts (4.21.057)	26	NT-6256213	2	Rillenkugellager 6213
3	NE-5330.2505.1	1	Hinterachstropfpete links (4.21.058) <i>Alte Nennma</i>	27	NT-6256307	1	Rillenkugellager 6307
4	NE-5500.8527.2	2	Bremstrommel	28	NT-6283307	1	Schrägkugellager 3307
5	NE-5330.2526.3	1	Differentialkorb	29			
6	NE-5330.0507.2	1	Ritzellagerung nur kompl. lieferbar	30	NT-961J080	1	Seegerring J 80
7	NE-5330.1229.2	1	Differentialstirnband	31	NT-101050x80x8A	1	Wellendichtung 50/80x8
8	NE-5330.2510.4	1	Sperreschieber	32	NT-101045x62x10A	2	Wellendichtung 45/62x10
9	NE-5330.2512.3 E	1	Ritzel z13 5330.0507.2A	33	NE-035.1029	1	O-Ring 2,62x34,6
10	siehe Pos 6 Ritzelwelle 5330.2545.3 E			34	NE-035.1018	1	O-Ring 1,78x31,47
11	NE-5330.1236.3	2	Tellerrad z18	35	NE-030.8057	8	6kt. Schraube M10x55
12	NE-5330.1237.4	4	Ritzel z11	36	SV-12M10x035		6kt. Schraube M10x35
13	NE-5330.2516.4	1	Achskreuz	37	SV-301M12x040		Zylinder Schraube mit I-6kt. M12x40
14	NE-5330.2517.4	2	Differentialbolzen	38	NE-030.2134		Gew. Stift mit I-6kt. za M8x25
15	NE-5330.1243.4	1	Differentialbolzen	39	NE-030.2133		Gew. Stift mit I-6kt. za M8x20
16	NE-5330.2521.4	1	Sperrebolzen	40	NE-040.9506		Verschlusschraube R 3/2"
17	NE-5500.8798.2	1	Hinterachswelle rechts	41	NE-040.9401		Flachdichtung 17,4/25x1,5
18	NE-5500.8797.2	1	Hinterachswelle links	42	SV-208M08		6kt. Mutter M8
19	NE-5330.2518.4	1	Halter für T-Stück	43	NT-941MF30x1,5		Kronenmutter M30x1,5
20	NE-5330.2514.4	1	Distanzbüchse	44	SV-833M10		Sich. Scheibe M10
21	NE-5330.2513.4	1	Dichtring	45	SV-833M12		Sich. Scheibe M12
22	NE-023.0913	1	Passscheibe $\phi$ 63/80x1	46	NE-031.9093	4	Sicherungsblech 10,5/20x32 <span style="border: 1px solid black; padding: 2px;">10 01</span>
23	NE-5330.2520.4	1	Dichtung	47	SV-801M30 NT-945J30x58x5		U-Scheibe M30 x 58 x 5
24	NE-5330.2021.4	1	Bolzen	48	NT-662KM07		Wellenmutter M35x1,5



# Hinterachse ab Chassis-Nr. 21361 Typ 1300




## Hinterachse ab Chassis Nr. 21361 Typ 1300

Pos	Artikel-Nr	Anzahl	Bezeichnung	Pos	Artikel-Nr	Anzahl	Bezeichnung
1	NE-5330.1229.2	1	Diff.Stirnrad z=45 <i>4.71.040</i>		PE-13.304.004	1	Blattfeder
2	NE-5330.1236.3	2	Tellerrad z=18		PE-18.537.001	1	Halbrundkerbnagel
3	NE-5330.1237.4	4	Ritzel z=11		PE-16.122.008	1	Radzylinder <i>Rep. Satz 16.222.905</i>
4	NE-5330.1243.4	1	Diff.-Bolzen				6kt. Schraube M6x25
5	NE-5330.2025.2	2	Bremstrommel				Sich. Scheibe
6	NE-5330.2549.2	1	Achsflansch rechts		PE-12.603.032	1	Nachstellung
7	NE-5330.2550.2	1	Achsflansch links				6kt. Schraube M10x20
8	NE-5330.2503.4	2	Distanzscheibe		PE-18.453.001	1	Federscheibe
9	NE-5330.2504.1	1	Hinterschstrompete rechts				Scheibe M10
10	NE-5330.2505.1	1	Hinterachstrompete links		PE-13.301.150	2	Zugfeder
11	NE-5330.2554.2	1	Bremse rechts		PE-13.301.065	1	Zugfeder
12	NE-5330.2553.2	1	Bremse links		PE-13.304.003	2	Blattfeder
	PE-12.170.423	1	Bremsendeckplatte links		PE-13.728.003	2	Stift
	PE-12.170.424	1	Bremsendeckplatte rechts	13	NE-5330.2508.4	2	Dichtring
	PE-13.826.004	1	Verschlussstopfen	14	NE-5330.2510.4	1	Sperreschieber
	PE-13.513.064	1	Lasche	16	NE-5330.2513.4	1	Dichtring
	<sup>156</sup> PE-12.165.944	1	Bremsbacke mit Belag li	17	NE-5330.2514.4	1	Distanzbüchse
	<sup>156</sup> PE-12.165.946	1	Bremsbacke mit Belag re	18	NE-5330.2516.4	1	Achskreuz
	PE-13.151.060	1	Bolzen	19	NE-5330.2517.4	2	Diff.-Bolzen
	PE-18.451.020		Scheibe	20	NE-5330.2518.4	1	Halter
	PE-12.160.016	1	Kabelhebel	21	NE-5330.2520.4	1	Dichtung
	PE-12.160.017	1	Kabelhebel	22	NE-5330.2521.4	1	Sperrebolzen
	PE-13.229.028	1	Druckstück mit Feder 12.229.012	23	NE-5330.2526.3	1	Diff.-Korb
	PE-13.229.029	1	Druckstück mit Feder 12.229.011				



## Hinterachse ab Chassis Nr. 21361 Typ 1300

Pos	Artikel-Nr	Anzahl	Bezeichnung	Pos	Artikel-Nr	Anzahl	Bezeichnung
		12	Radbolzen (ab Chassis Nr. 21561)	41	SV-833M10		Sich. Scheibe M10
25	NE-5330.2540.3	2	Lagerflansch	42	NT-973D100x024		Kerbstift 10x24
24	NE-5330.2539.4	10	Radbolzen (bis Chassis Nr. 21560)	43	NT-973D100x050		Kerbstift 10x50
26	NE-5330.0507.2	1	Ritzellagerung (inkl. Ritzel) *	44	NE-031.9093	4	Sicherungsblech 10,5/20x32 
27	NE-023.0913		Passscheibe 63/80x1,0	45	NE-035.1018		O-Ring 1,78x31,47
28	SV-300M08x035		Zyl.Schraube I-6kt. M8x35	46	NE-035.1029		O-Ring 2,62x34,6
29	SV-318M10x020		Senkschraube I-6kt. M10x20	47	DI-101050x80x10A		Wellendichtung 50/80x8
30	NE-030.2133		Gew. St. I-6kt. za M8x20	48	DI-101060x90x10A		Wellendichtung 60/90x10
31	NE-030.2134		Gew. St. I-6kt. za M8x25	49	NT-6256210	2	Lager Typ 6210
32	SV-301M10x035		6kt. Schraube M10x35	50	NT-6256213	2	Lager Typ 6213
33	NE-030.8057	8	6kt. Schraube M10x55 10-y	51	NT-6256307	1	Lager Typ 6307
34	SV-208M08		6kt. Mutter M8	52	NT-6283307	1	Lager Typ 3307
35	NT-662KM10		Wellenmutter M50x1,5	53	SV-997		Schutzstopfen M12
36	NT-663MB07		Sich. Blech M35x1,5	54	NE-040.9401		Flachdichtung 17,4/25x1,5
37	NT-663MB10		Sich. Blech M50x1,5	55	NE-040.9504		Verschlusschraube R 3/8-Magnet
38	NT-961J080		Seegerring J 80	56	NE-040.9506		Verschlusschraube R 3/8
39	NT-662KM07		Wellenmutter M35x1,5	57	NE-5330.1301.4		Entlüfter G 3/8"
40	SV-833M08		Sich. Scheibe M8	58	NE-5330.2021.4		Bolzen

\* 26 30307 2 Schwarzrollenlager