

PUCHA

Ersatzteilliste

141 M



A-5440 Golling, Kellau 35

Tel.: 06244/6144, Fax: DW 14

www.grundbichler.at

Indice delle Tavole	141m	Codice libretto	Stampato il:
		0701	08/11/2007

Pag.	Titolo tavola	Codice
1	Frizione	0701_001_00
2	Scatola del cambio	0701_002_00
3	Ingranaggi (Cambio)	0606_003_00
4	Ingranaggi (Cambio)	0701_003_00
5	Ingranaggi (Riduttore)	0606_001_00
6	Freni e ruote	0701_005_00
7	Stegola e comandi	0606_004_00
8	Frizione di sterzo	0606_002_00
9	Piantone	0701_008_00
10	Comandi (Cambio)	0701_009_00
11	Barra falciante speciale	0701_010_00
12	Barra falciante a denti semifitti	0701_011_00
13	Movimento in bagno d'olio	0701_012_00
14	Movimento in bagno d'olio (Versione 1)	0701_012-1_00
15	Barra ESM "COMUNAL" cm.122/142	0701_013_00

Pag.	Titolo tavola	Codice
16	Barra ESM "UNIVERSAL" cm.102/122/142 clip clap	0701_014_00
17	Barra ESM "COMUNAL" cm.162	0701_015_00
18	Barra ESM "UNIVERSAL" cm.168 clip clap	0701_016_00

Pag.	Titolo tavola	Codice
------	---------------	--------

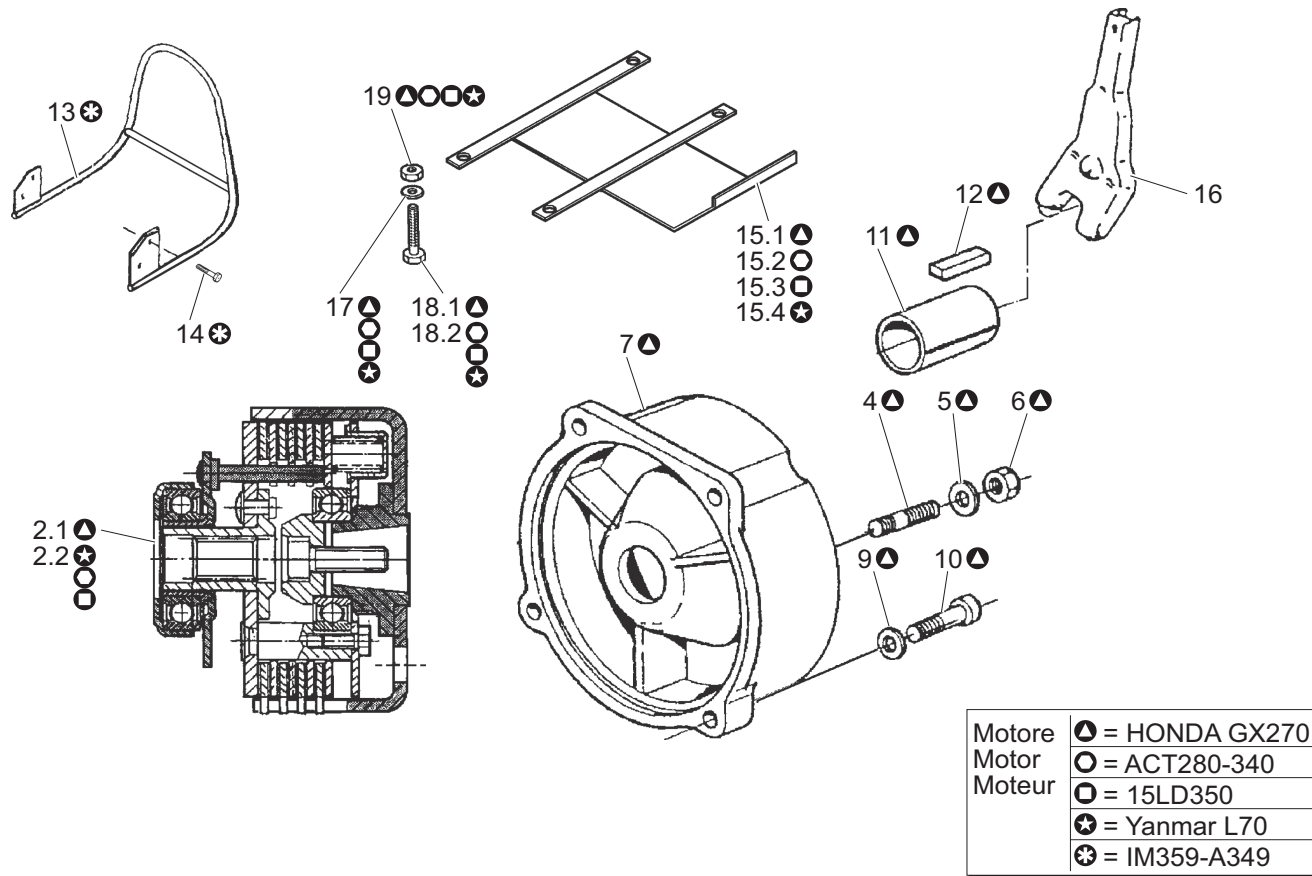
Frizione

Macchina: **141M**

Tavola **0701_001_00**

1/1

0701_001_00



Pos.	Codice	Q.tà	Descrizione
2.1	F120.0006	-	Frizione a dischi multipli
2.2	F109.0002	-	Frizione a dischi multipli
4	N3.8125.00	-	Prigioniero
5	N4.3654.00	-	Rosetta DIN137 8.4x15x0.8
6	N1.4574.00	-	Dado UNI 5588 M8x6,5
7	F105.0031	-	Flangia di accoppiamento
9	N4.3764.00	-	Rosetta DIN137A
10	N6.3097.90	-	Vite TE
11	F105.0036	-	Distanziale OLD
12	N0.6480.90	-	Linguetta 6,3x6,3x38
12	N0.6480.80	-	Linguetta 6,3x6,3x27
13	F120.2102	-	Paraurti
14	N6.2488.00	-	Vite UNI 5739 M8x16
15.1	F109.2104	-	Carter protezione
15.2	F121.2115	-	Carter protezione
15.3	F120.0002	-	Carter protezione
15.4	F130.2151	-	Carter protezione
16	F075.0011	-	Leva comando
17	N4.3764.00	-	Rosetta DIN137A
18.1	N6.3328.00	-	Vite UNI5737 M10x35
18.2	N6.3359.00	-	Vite TE
19	N1.4632.00	-	Dado UNI 5588 M10x8

Caratteristiche tecniche	CODICE						
	120.0003	120.0004	120.0016	120.0032	120.0006	109.0002	109.0007
Tipo di frizione	Conica	Conica	Conica	Conica	Dischi	Dischi	Dischi
Tipo albero	Conica	Conica	Cilindrico	Cilindrico	Cilindrico	Conico	Conico
Diametro albero	23	23	19.05	20	25.4	23	23
Vite di fissaggio all'albero motore	TCEI M8X25	TCEI M8X50	5/16"-24 UNF	TCEI M8X20	7/16"-20 UNF	TCEI M8X25	TCEI M8X50

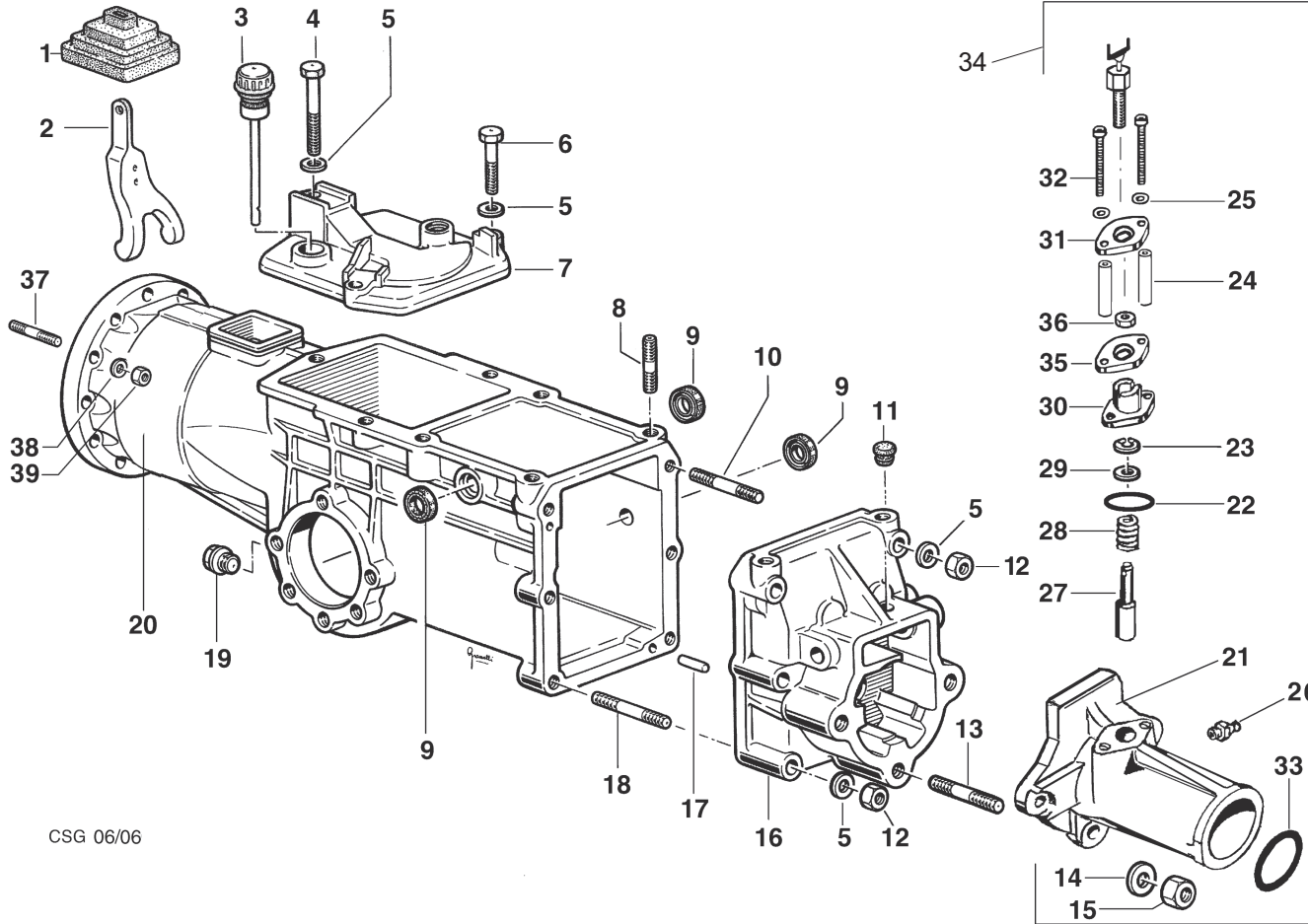
Scatola del cambio

Macchina: **141M**

Tavola **0701_002_00**

1/2

0701_002_00



Pos.	Codice	Q.tà	Descrizione
1	F075.1646	-	Soffietto
2	F075.0011	-	Leva comando
3	F129.0819	-	Tappo olio
4	N6.2944.00	-	Vite TE
5	N4.3654.00	-	Rosetta DIN137 8.4x15x0.8
6	N6.2741.00	-	Vite UNI 5737 M8x35
7	F129.0802	-	Coperchio superiore
8	N3.8125.00	-	Prigioniero
9	N0.2030.00	-	Anello di tenuta 14x22x4
10	N3.8254.00	-	Prigioniero
11	F075.0835	-	Tappo
12	N1.4588.00	-	Dado autobloccante
13	N3.8615.00	-	Prigioniero
14	N4.3877.00	-	Rosetta piana UNI 6592
15	N1.4705.00	-	Dado alto
16	F129.0817	-	Coperchio (Posteriore)
17	N5.1243.00	-	Spina UNI1707 Ø6X20
18	N3.8257.50	-	Prigioniero
19	N5.2540.00	-	Tappo olio UNI 5210
20	F129.0801	-	Scatola del cambio
21	F105.4740	-	Flangia
22	N0.3176.00	-	Guarnizione or 115
23	N0.1072.00	-	Seeger
24	F130.1618	-	Colonna
25	N4.3581.10	-	Rosetta 6,4x12x0,5
26	N2.6056.00	-	Ingrassatore
27	F130.1616	-	Otturatore
28	N3.1187.00	-	Molla
29	N4.3844.10	-	Rosetta UNI 1750 12x21x2.5
30	F130.1617	-	Guida
31	F130.1619	-	Piastrina

CSG 06/06

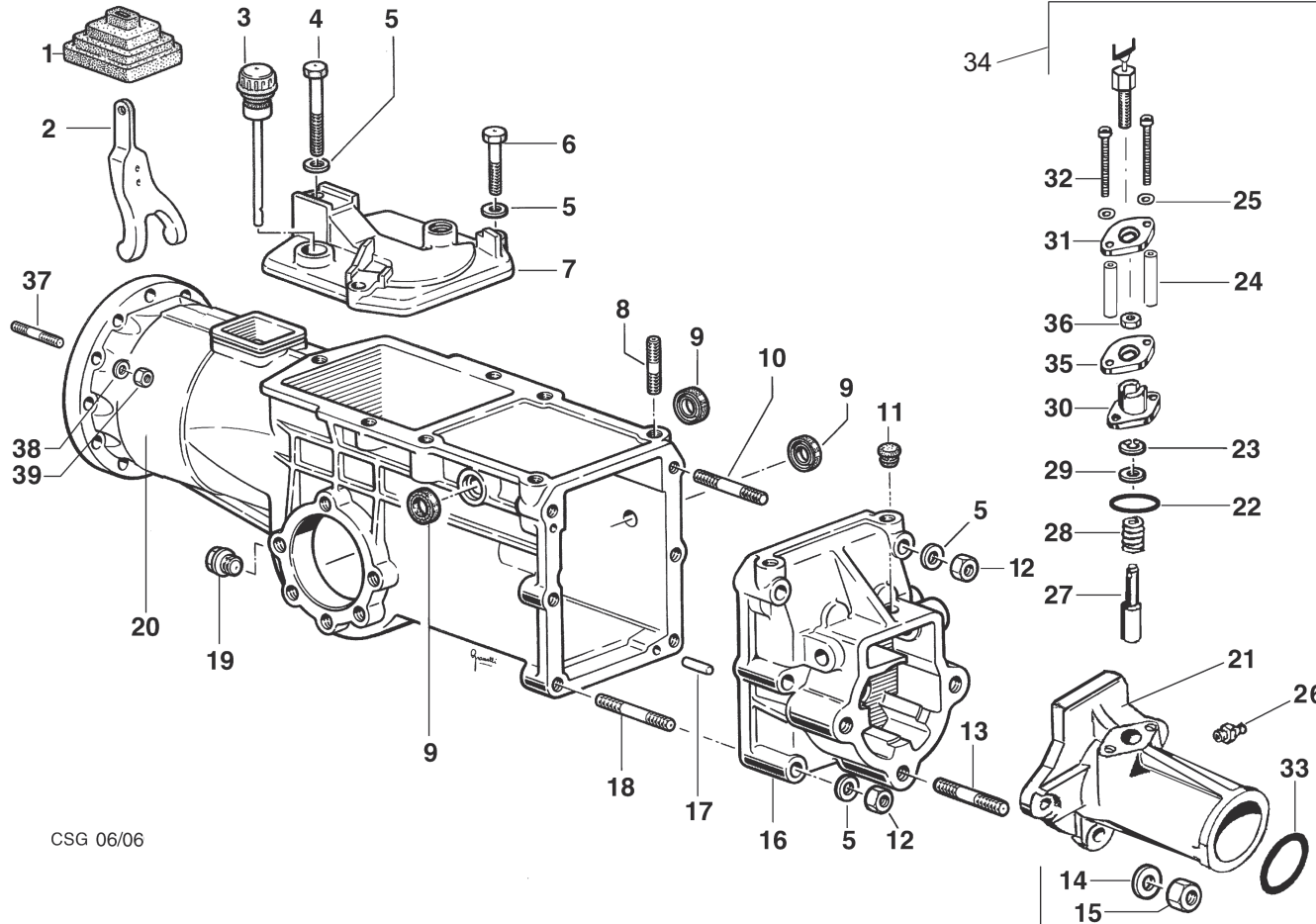
Scatola del cambio

Macchina: **141M**

Tavola **0701_002_00**

2/2

0701_002_00



Pos.	Codice	Q.tà	Descrizione
32	N6.2431.00	-	Vite TE
33	K703.5045	-	Guarnizione or
34	P0001984	-	Gruppo QUICK-FIT 141M
35	F129.4701	-	Piastrina
36	N1.4542.00	-	Dado UNI5588 M6x5
37	N3.8153.00	-	Prigioniero UNI5914
38	N4.3654.00	-	Rosetta DIN137 8.4x15x0.8
39	N1.4574.00	-	Dado UNI 5588 M8x6,5

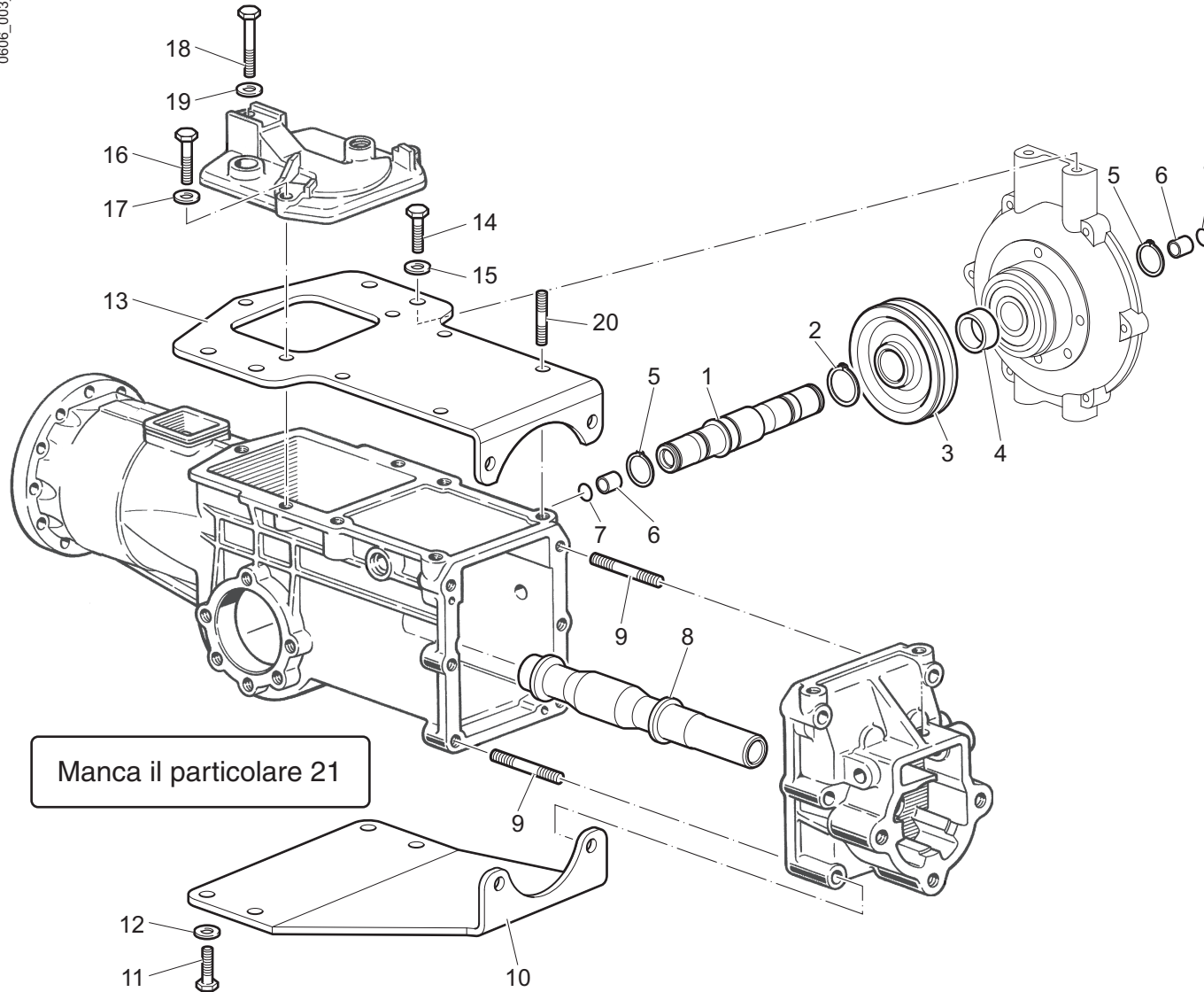
Ingranaggi (Cambio)

Macchina: **141M**

Tavola **0606_003_00**

1/1

0606_003_00



Pos.	Codice	Q.tà	Descrizione
1	F130.0238	1	Albero
2	N0.1241.50	1	Seeger
3	F130.0239	1	Ingranaggio
4	F130.0234	1	Distanziale
5	N0.1185.10	2	Seeger UNI7436 25E
6	N0.4024.60	2	Boccola autolubrificante
7	N0.3176.00	2	Guarnizione or 115
8	F130.0240	1	Vite senza fine
9	N3.8260.00	2	Prigioniero UNI5914
10	F130.0242	1	Rinforzo (Inferiore)
11	N6.3206.00	4	Vite TE M10x20
12	N4.3755.00	4	Rosetta DIN128/B
13	F130.0241	1	Rinforzo (Superiore)
14	N6.3206.00	4	Vite TE M10x20
15	N4.3755.00	4	Rosetta DIN128/B
16	N6.2741.00	2	Vite UNI 5737 M8x35
17	N4.3654.00	2	Rosetta DIN137 8.4x15x0.8
18	N6.2953.00	1	Vite TE UNI5737 M8x65
19	N4.3654.00	1	Rosetta DIN137 8.4x15x0.8
20	N3.8153.00	4	Prigioniero UNI5914
21	F130.1657	1	Selettore (Esterno) 141M

Manca il particolare 21

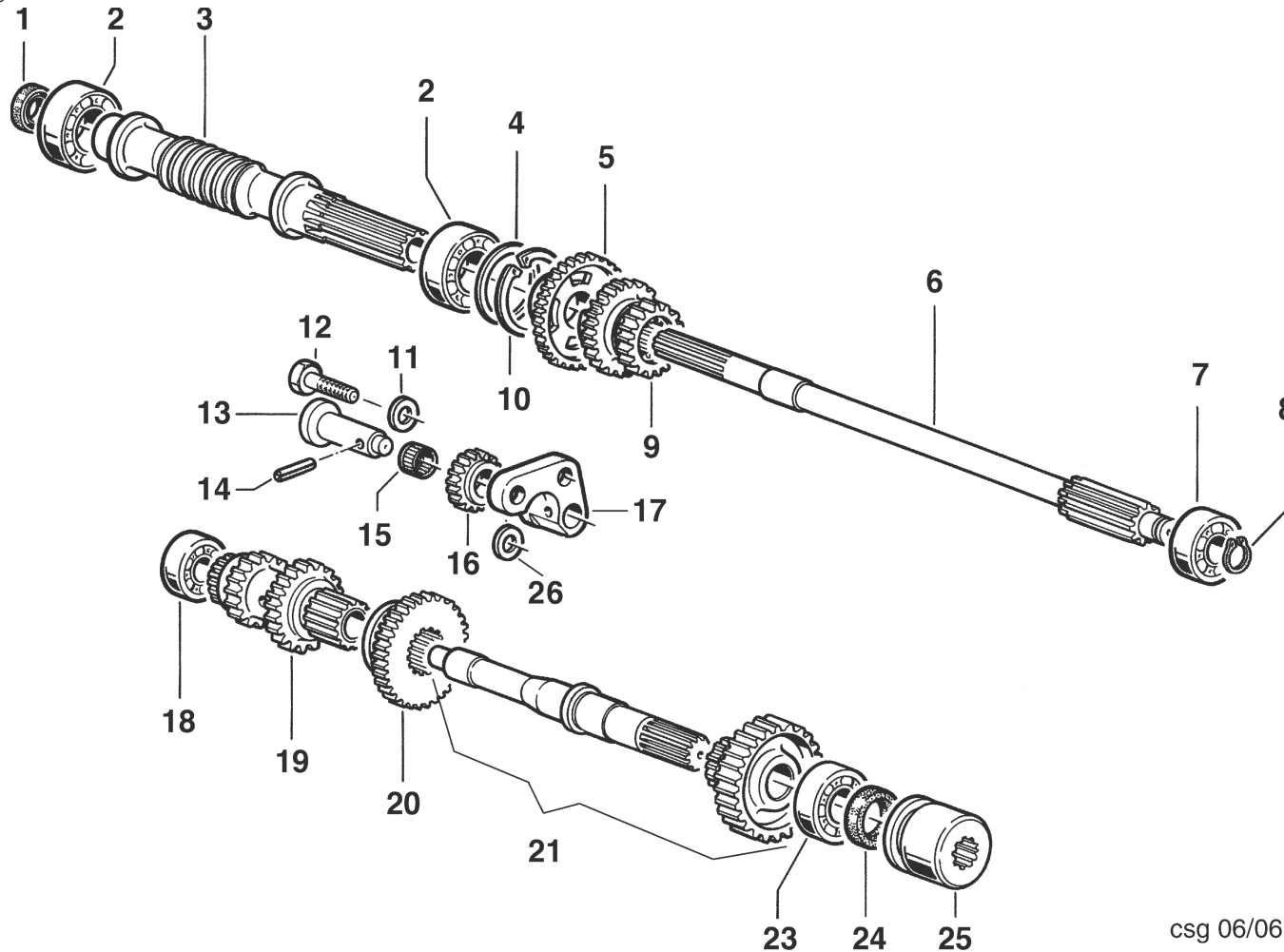
Ingranaggi (Cambio)

Macchina: **141M**

Tavola **0701_003_00**

1/1

0701_003_00



csg 06/06

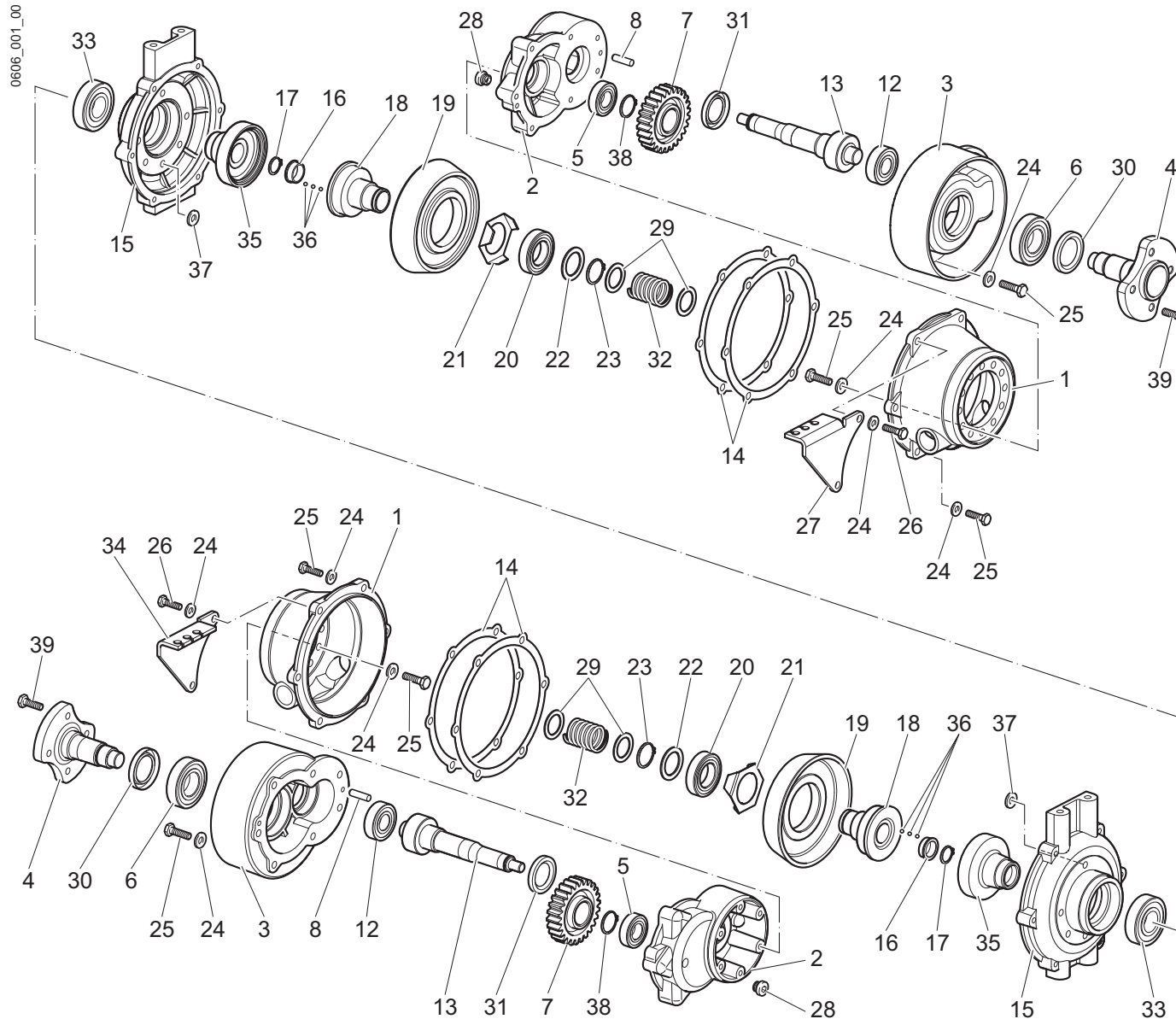
Pos.	Codice	Q.tà	Descrizione
1	N0.2047.50	-	Guarnizione
2	N1.2707.51	-	Cuscinetto
3	F130.0800	-	Vite senza fine
4	N5.0102.00	-	Spessore
5	F129.0812	-	Ingranaggio folle
6	F129.0811	-	Albero
7	N1.2577.00	-	Cuscinetto
8	N0.1105.00	-	Seeger UNI 7334 D15 E
9	F129.0813	-	Ingranaggio (Scorrevole)
10	N0.1369.00	-	Seeger
11	N4.3763.00	-	Rosetta piana
12	N6.3301.00	-	Vite
13	F129.0803	-	Perno
14	N5.1150.00	-	Spina elastica
15	N1.2520.20	-	Gabbia a rullini
16	F129.0804	-	Ingranaggio folle
17	F129.0807	-	Supporto
18	N1.2515.00	-	Cuscinetto
19	F129.0810	-	Ingranaggio
20	F129.0805	-	Ingranaggio (Selettore)
21	R129.0814	-	Albero (Completo)
23	N1.2637.00	-	Cuscinetto 6204 20x47x14
24	N0.2073.00	-	Anello di tenuta
25	F129.0816	-	Manicotto
26	N5.0019.00	-	Spessore

Ingranaggi (Riduttore)

Macchina: **141M**

Tavola **0606_001_00**

1/2



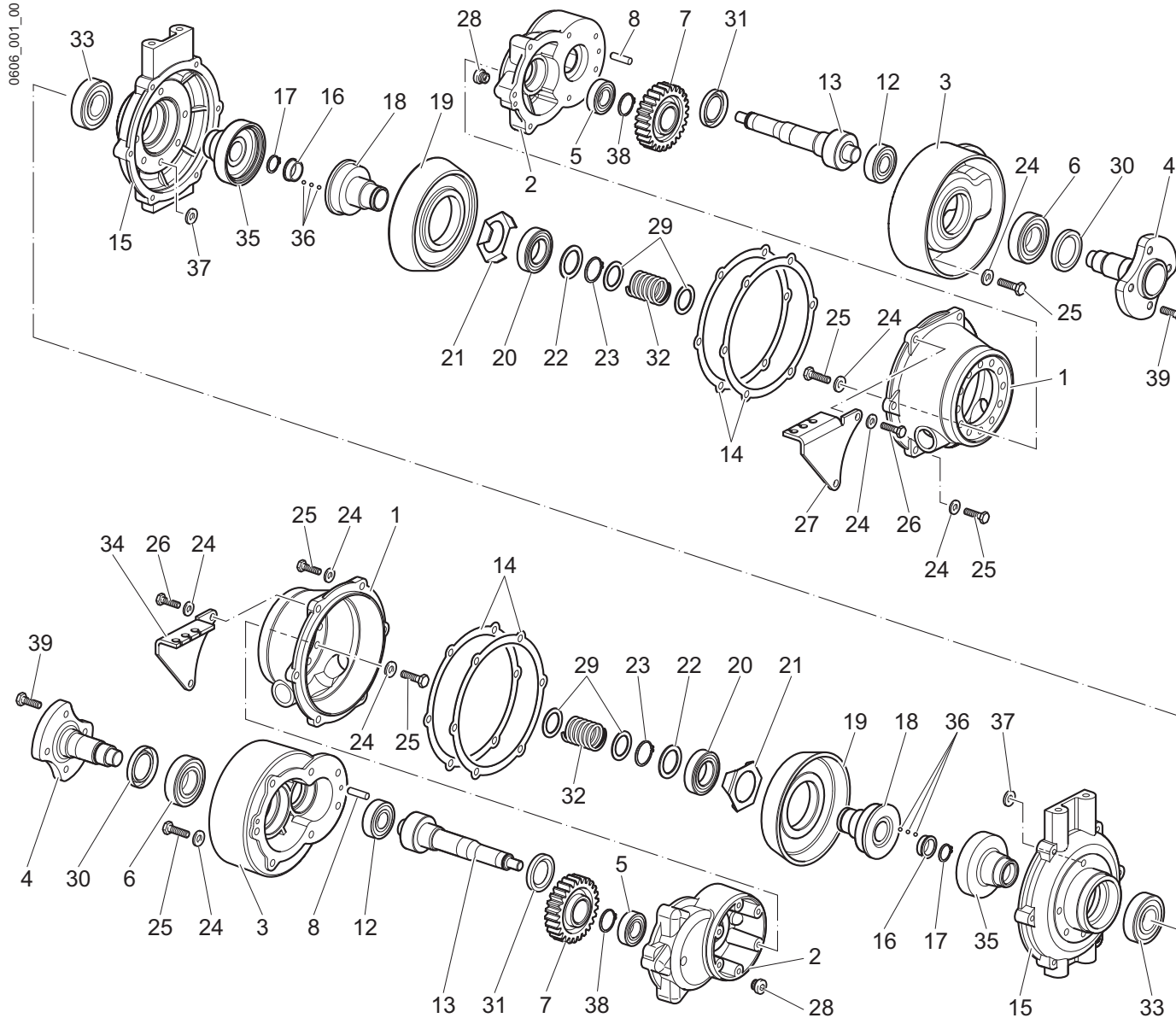
Pos.	Codice	Q.tà	Descrizione
1	F130.0261	2	Campana riduttore
2	F130.0245	2	Scatola riduttore
3	F130.0246	2	Scatola riduttore
4	F130.0235	2	Semiasse
5	N1.2631.00	2	Cuscinetto 6004 20x42x12
6	N1.2749.00	2	Cuscinetto 6206 30x62x16
7	F130.0236	2	Ingranaggio Z=26
8	N5.1243.00	4	Spina UNI1707 Ø6X20
12	N1.2637.00	2	Cuscinetto 6204 20x47x14
13	F130.0232	2	Pignone (Riduttore)
14	F130.0262	4	Spessore 0,5mm
15	F130.0243	2	Flangia
16	F130.0233	2	Fermo (Innesto)
17	N0.1149.00	2	Seeger D20E
18	F130.0229	2	Innesto (Maschio)
19	F130.0230	2	Mozzo
20	N1.2745.50	2	Cuscinetto 6006-2RS
21	F130.0264	2	Protezione (Cuscinetto)
22	N5.0055.00	2	Spessore DIN 988 30x42x2
23	N0.1241.00	2	Seeger UNI 3653 30E
24	N4.3654.00	38	Rosetta DIN137 8.4x15x0.8
25	N6.2670.00	44	Vite UNI 5739 M8x25
26	N6.2694.00	4	Vite UNI 5737 M8x30
27	F130.0257	1	Fermo (Guaina) DX
28	N5.2540.00	2	Tappo olio UNI 5210
29	N5.0052.45	4	Spessore 26x37x1,5
30	N0.2143.50	4	Guarnizione 35x52x7
31	N0.2120.50	2	Guarnizione 30x47x7
32	F130.0260	2	Molla di pressione
33	N1.2725.00	2	Cuscinetto
34	F130.0258	1	Fermo (Guaina) SX

Ingranaggi (Riduttore)

Macchina: **141M**

Tavola **0606_001_00**

2/2



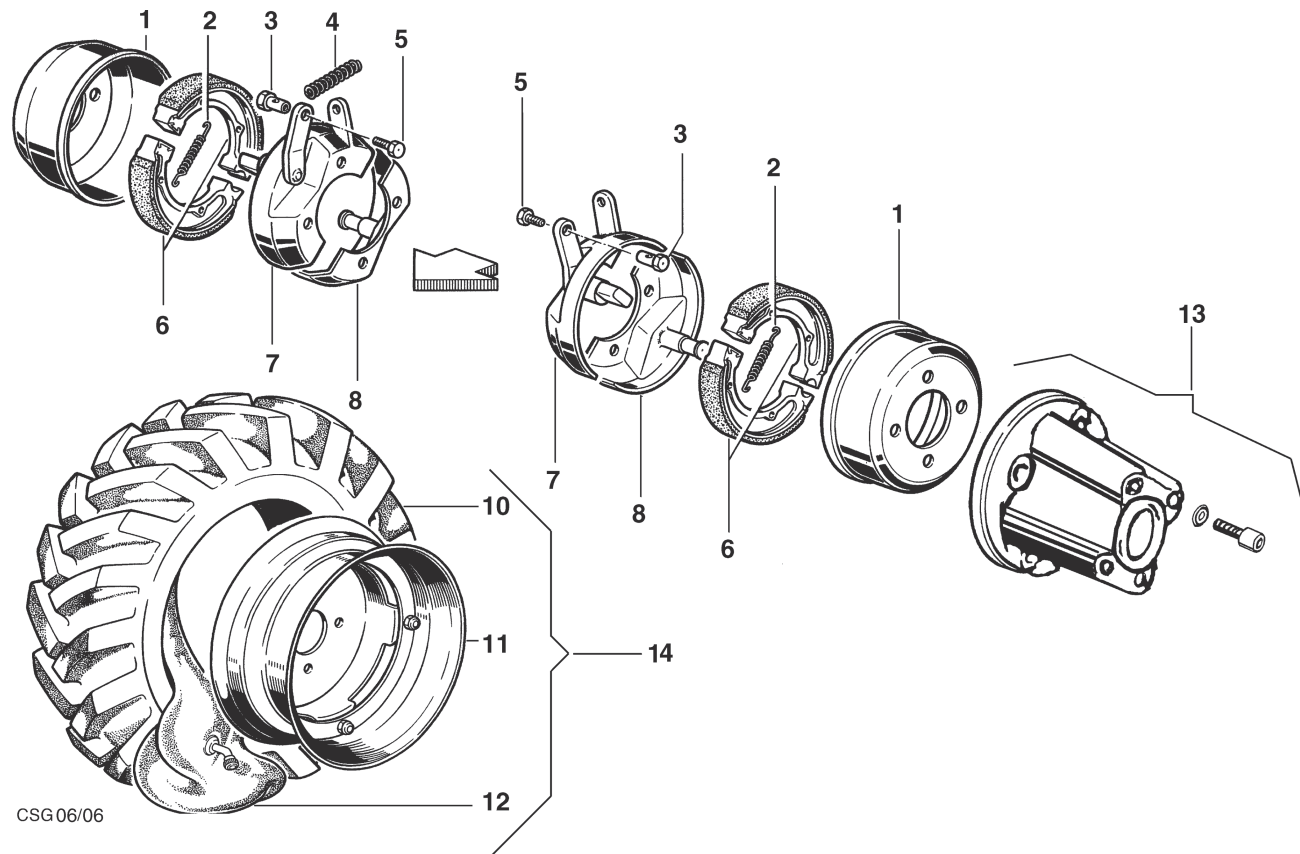
Pos.	Codice	Q.tà	Descrizione
35	F130.0231	2	Innesto (Femmina)
36	N4.7403.00	36	Sfera 5/32" - 3.969
37	N4.3643.50	12	Rosetta DIN128B 8.4x14x16
38	N0.1195.00	2	Seeger UNI3653 26E
39	N6.3206.00	8	Vite TE M10x20

Freni e ruote

Macchina:

141M

Tavola

0701_005_00**1/1**

Pos.	Codice	Q.tà	Descrizione
1	N2.3827.00	-	Tamburo
2	N3.1051.00	-	Molla (Freno)
3	F129.0225	-	Morsetto (Filo)
5	N6.1998.00	-	Vite UNI5739 M6x12
6	N2.3627.00	-	Ceppo freno
7	F130.0212	-	Semitamburo
8	F129.0220	-	Semitamburo
10	N4.8523.00	-	Pneumatico 21x11.00-8"
10	N4.8520.00	-	Copertura 4.00-10"
10	N4.8535.00	-	Copertura 5.00-10"
11	N4.9015.15	-	Cerchione 21x11.00-8"
11	N4.9015.50	-	Cerchione 4.00/5.00-10"
12	N4.8815.00	-	Camera d'aria 4.00-10"
12	N4.8825.00	-	Camera d'aria 5.00-10"
13	L67.1613	-	-----
14	P0001988	-	Gruppo (Ruota) 400x10
14	P0001989	-	Gruppo (Ruota) 500x10
14	P0001069	-	Gruppo (Ruota) 21x11.00-8"

Stegola e comandi

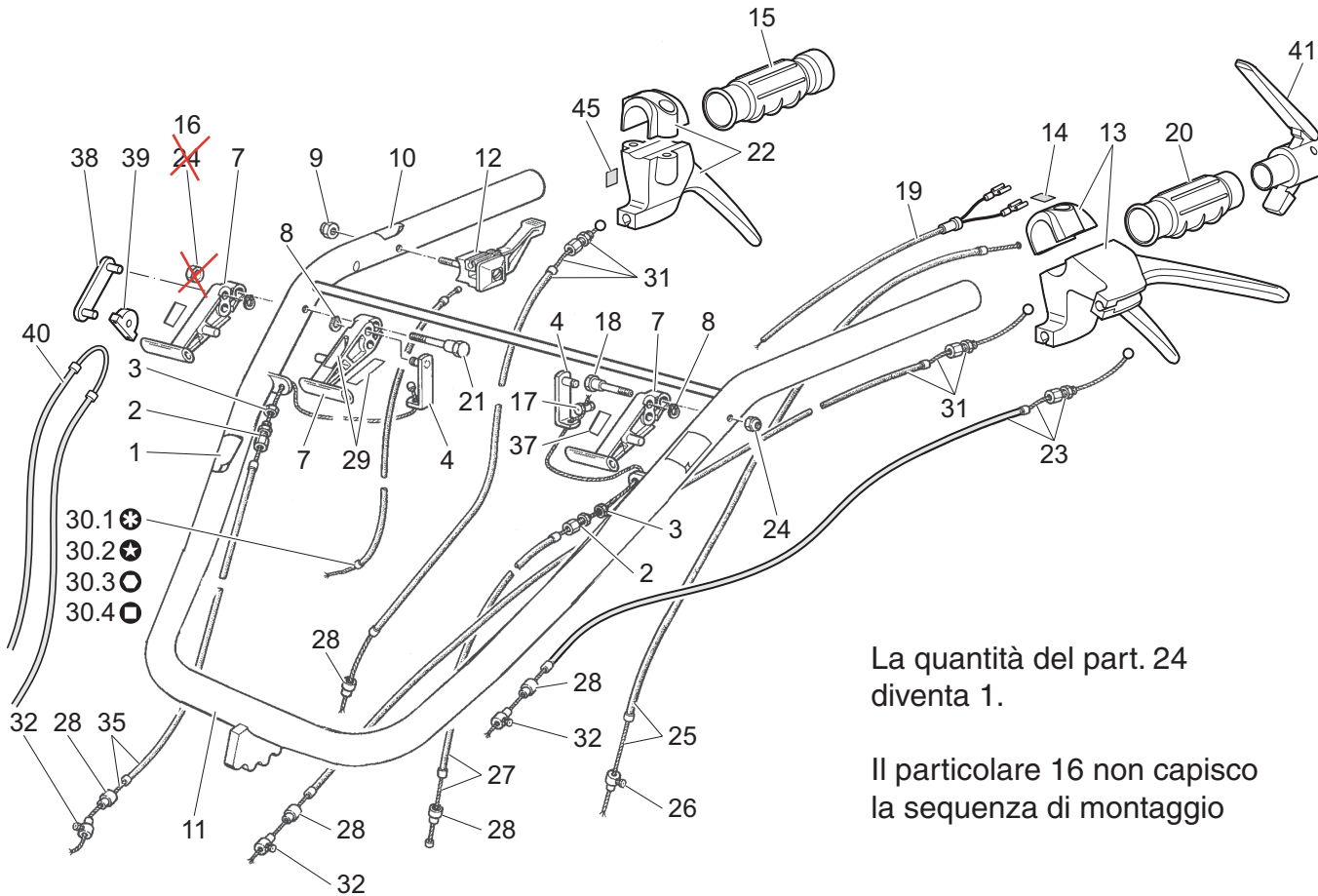
Macchina: **141M**

Tavola **0606_004_00**

1/2

0606_004_00

Motore	⊗ = GX270-VANGUARD 9
Motor	⊛ = ACT280-340
Moteur	○ = 15LD315-350
	◐ = IM359-IM300-A349



La quantità del part. 24 diventa 1.

Il particolare 16 non capisco la sequenza di montaggio

Pos.	Codice	Q.tà	Descrizione
1	N5.3808.70	1	Targhetta (Istruzioni)
2	N5.8010.00	8	Registro M8
3	N1.4569.00	6	Dado UNI5589 M8x5
4	F129.1619	2	Squadretta (Aggancio)
7	F129.1614	3	Leva di comando
8	N1.7340.00	4	Seeger 7,5x16x1
9	N1.4547.00	1	Dado B/10/206 M6x5.8
10	N5.3808.05	1	Targhetta (Acceleratore)
11	F130.1661	1	Manubrio
12	N2.8036.50	1	Acceleratore
13	F130.1670	1	Leva (Doppia) START
14	N5.3806.65	1	Targhetta (Freno)
15	N2.8473.00	1	Manopola START
16	F129.1617	1	Boccola
17	N5.9015.00	1	Morsetto (Filo)
18	F129.1615	1	Perno
19	F130.1673	1	Cavo elettrico START
20	F130.1672	1	Manopola
21	F129.1616	1	Perno
22	F143.0110	1	Leva comando 1LA203EN4
23	F130.1665	1	Trasmissione (Frizione)
24	N1.4585.00	2	Dado B/10/208 M8x8.5
25	N5.4760.30	1	Trasmissione (Arresto)
26	N5.9010.00	1	Morsetto (Filo)
27	F130.1640	1	Trasmissione (Sbloccaggio)
28	N5.8521.00	1	Fermo (Guaina)
29	F129.1648	1	Targhetta (Leva)
30.1	N5.4640.00	1	Trasmissione (Acceleratore)
30.2	N5.4601.50	1	Trasmissione (Acceleratore)
30.3	N5.4627.05	1	Trasmissione (Acceleratore)
30.4	N5.4583.50	1	Trasmissione (Acceleratore)

Stegola e comandi

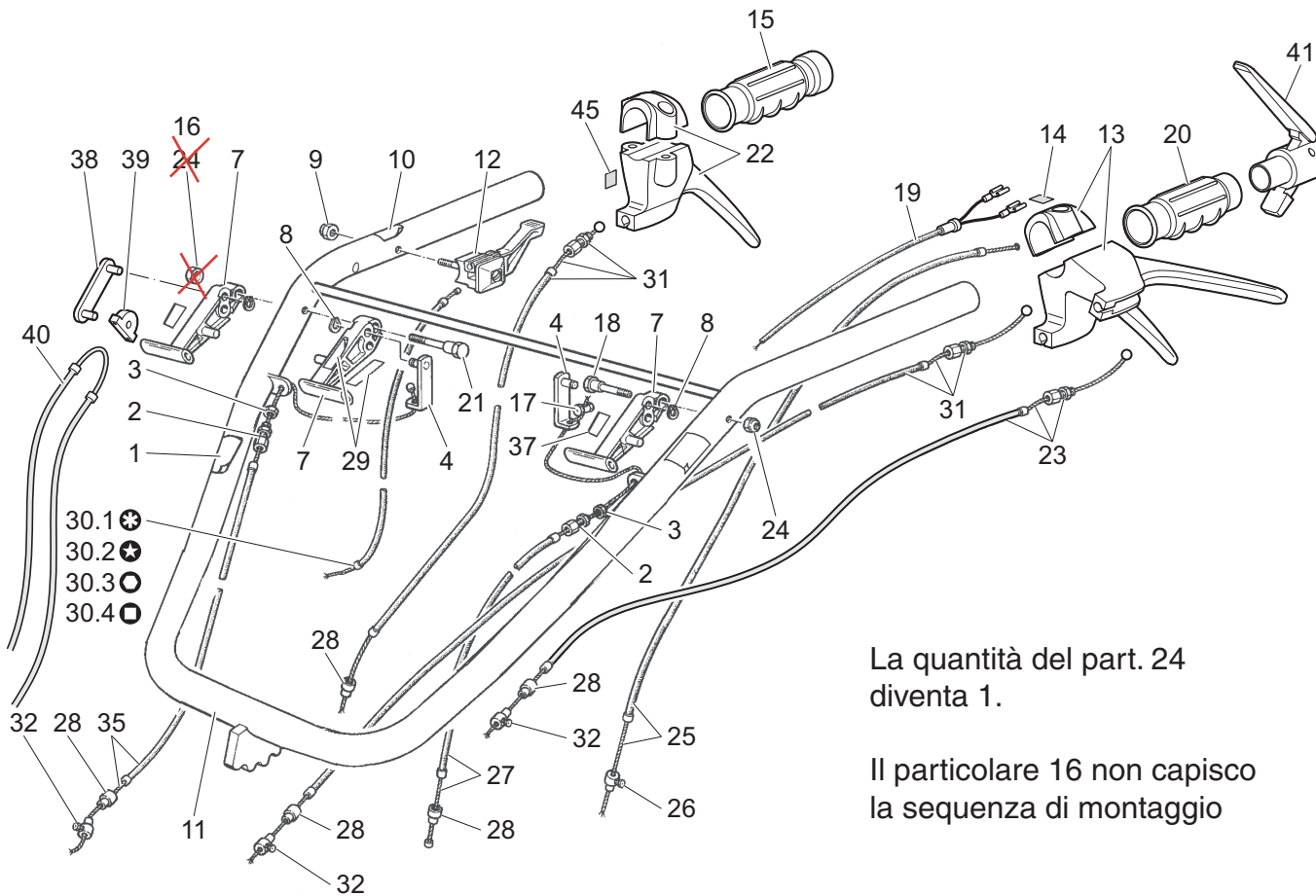
Macchina: **141M**

Tavola **0606_004_00**

2/2

0606_004_00

Motore	⊗ = GX270-VANGUARD 9
Motor	★ = ACT280-340
Moteur	○ = 15LD315-350
	◐ = IM359-IM300-A349



La quantità del part. 24
diventa 1.

Il particolare 16 non capisco
la sequenza di montaggio

Pos.	Codice	Q.tà	Descrizione
31	F130.1667	2	Trasmissione (Disinnesto)
32	N5.9016.00	3	Morsetto
35	N5.4835.50	1	Trasmissione (Cavo)
37	F130.1626	1	Targhetta (Attacco rapido)
38	F130.1659	1	Piastrina (Tirante)
39	F130.1658	1	Carrucola
40	F130.1663	1	Trasmissione (Freno)
41	F130.1671	1	Leva (Motor-stop)
45	N5.3806.60	1	Targhetta (Frizione)

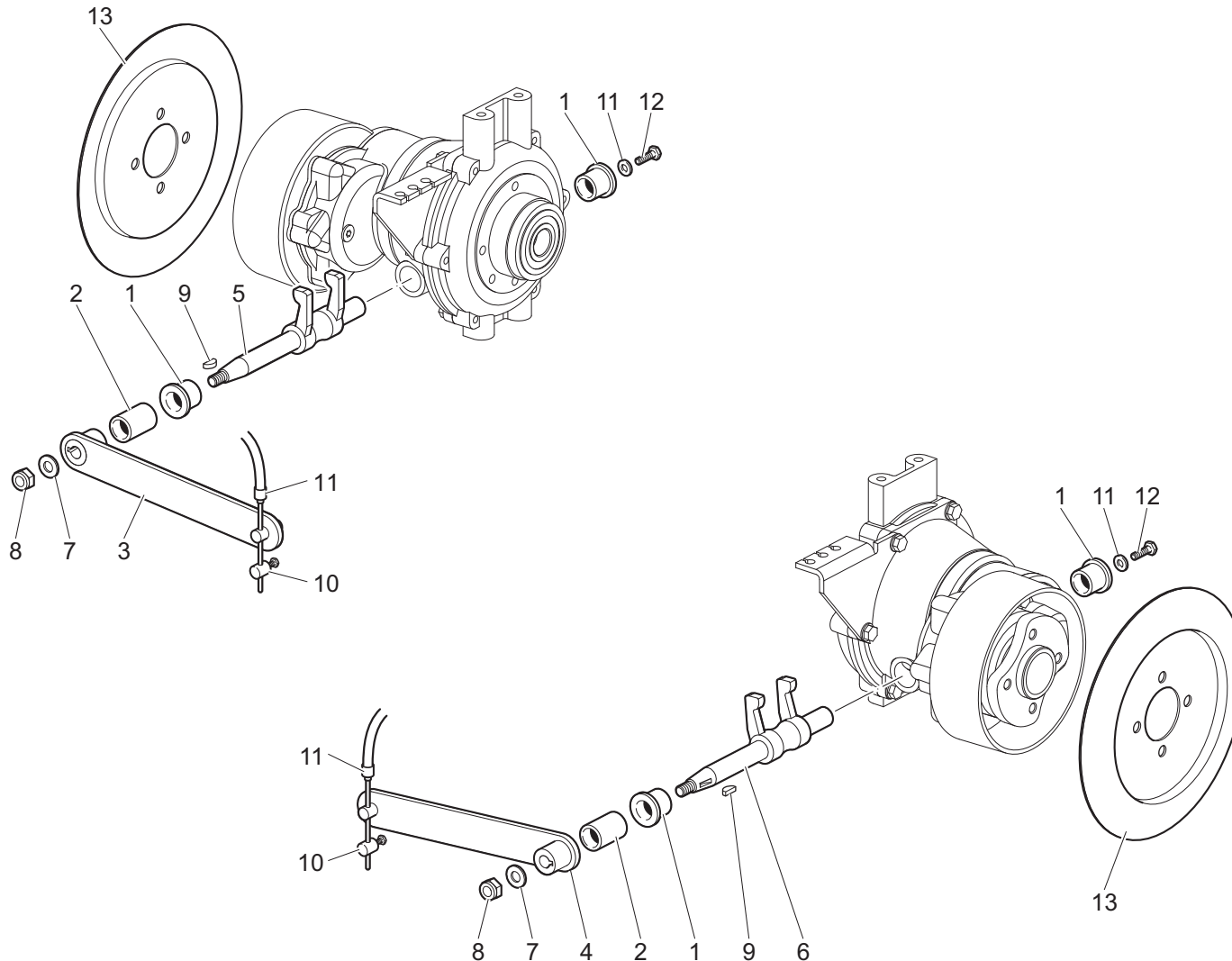
Frizione di sterzo

Macchina: **141M**

Tavola **0606_002_00**

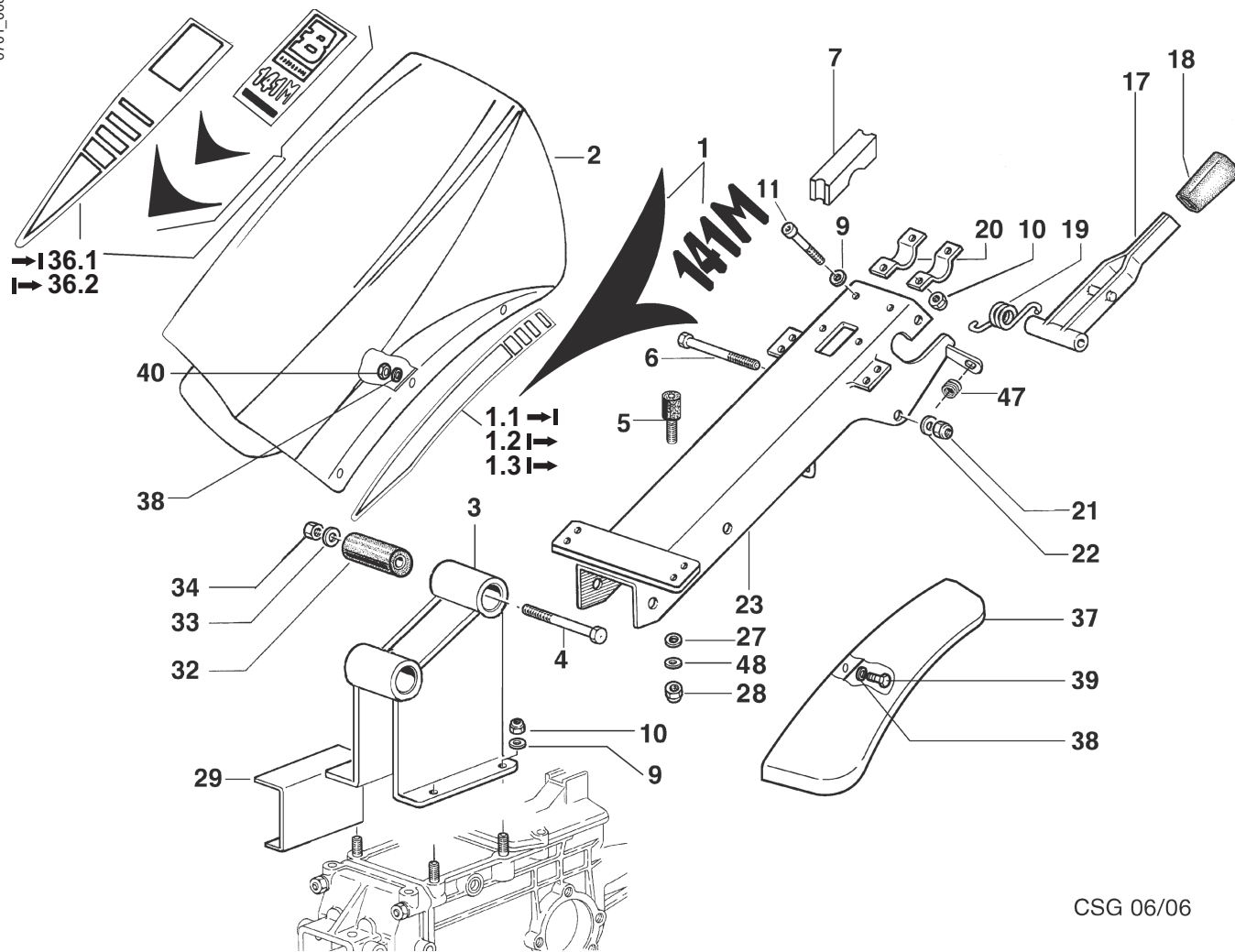
1/1

0606_002_00



Pos.	Codice	Q.tà	Descrizione
1	N0.4154.50	4	Boccola con flangia
2	F130.0259	2	Distanziale
3	F130.0248	1	Leva comando (Freno) SX
4	F130.0247	1	Leva comando (Freno) DX
5	F130.0254	1	Comando (Interno) SX
6	F130.0253	1	Comando (Interno) DX
7	N4.3806.00	2	Rosetta piana
8	N1.4638.00	2	Dado B/10/210 M10x10
9	N0.6434.00	2	Linguetta UNI6606 4x6.5
10	N5.9016.00	2	Morsetto
11	N4.3707.10	2	Rosetta UNI6593 8.5x24x2
12	N6.2555.00	2	Vite UNI5739 M8x20
13	F130.0237	2	Protezione

Piantone

Macchina: **141M**Tavola **0701_008_00****1/2**

CSG 06/06

→ Marzo 2004

← Aprile 2004

Pos.	Codice	Q.tà	Descrizione
1.1	F130.3147	-	Targhetta SX/DX 140/141
1.2	F130.2149	-	Targhetta DX 141M
1.3	F130.2150	-	Targhetta SX 141M
2	F130.2104	-	Cofano di protezione
3	P1777	-	-----
4	N6.4075.50	-	Vite
5	F075.2159	-	Silent block
6	N6.3615.00	-	Vite
7	F118.1646	-	Appoggio
9	N4.3694.00	-	Rosetta 8.4x17x1.6
10	N1.4588.00	-	Dado autobloccante
11	N6.2892.50	-	Vite
17	F129.1636	-	Leva di regolazione
18	N2.8404.80	-	Manopola
19	F129.1634	-	Molla
20	F115.1601	-	Morsetto
21	N1.4642.00	-	Dado autobloccante
22	N4.3806.00	-	Rosetta piana
23	F130.1613	-	Piantone
27	N4.3694.00	-	Rosetta 8.4x17x1.6
28	N1.4574.00	-	Dado UNI 5588 M8x6,5
29	F129.1627	-	Selettore (Esterno)
32	N4.9243.00	-	Silent block
33	N4.3843.60	-	Rosetta elastica
34	N1.4705.00	-	Dado alto
36.1	F130.2116	-	Targhetta 141M
36.2	F130.2133	-	Targhetta 141M
37	F130.2105	-	Parafango DX
37	F130.2106	-	Parafango SX
37	L1049.00	-	-----
38	N4.3585.00	-	Rosetta UNI 6592

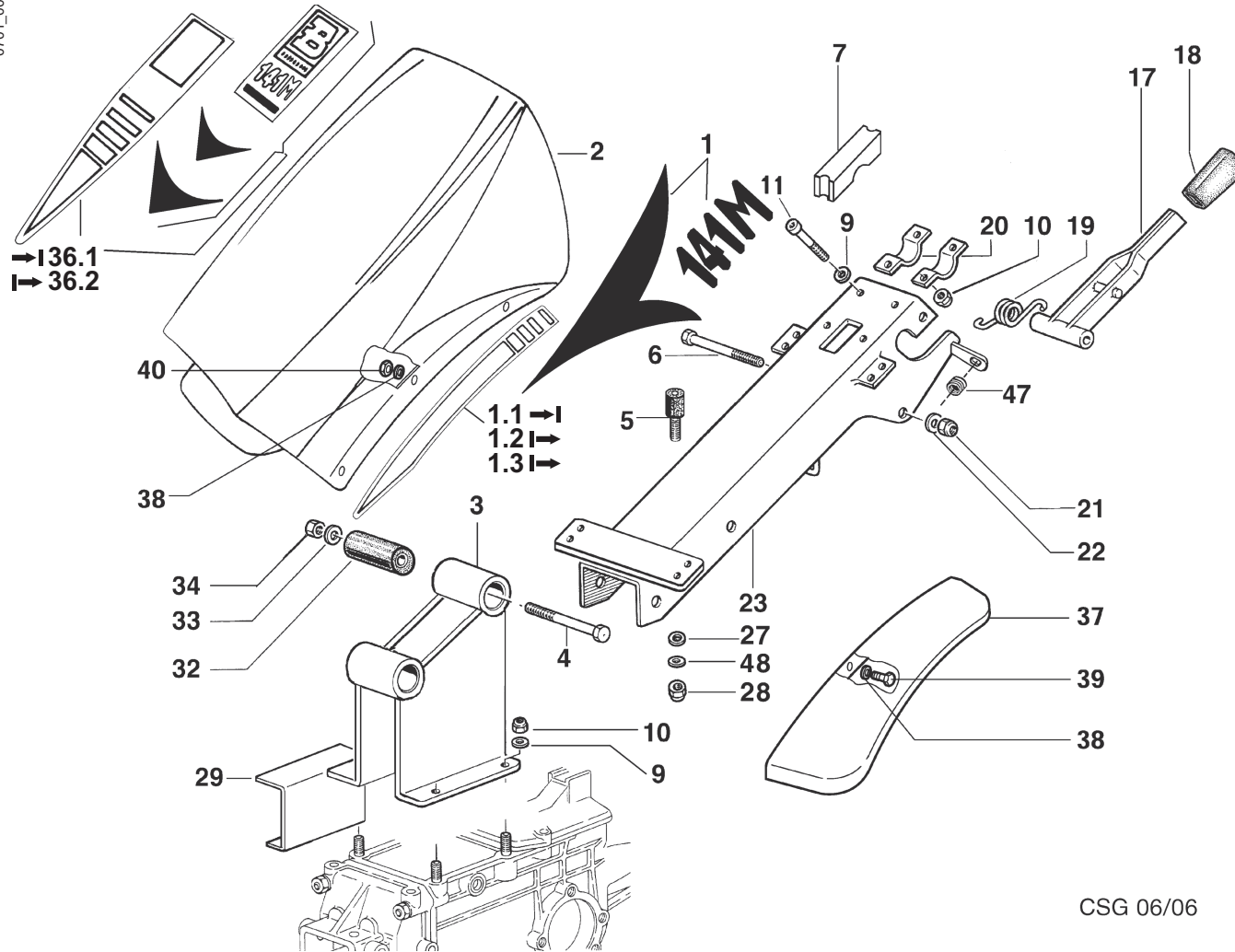
Piantone

Macchina: **141M**

Tavola **0701_008_00**

2/2

0701_008_00



Pos.	Codice	Q.tà	Descrizione
39	N6.2097.10	-	Vite TE M6x16
40	N1.4547.00	-	Dado B/10/206 M6x5.8
47	N0.4029.00	-	Passacavo
48	N4.3654.00	-	Rosetta DIN137 8.4x15x0.8

CSG 06/06

→ Marzo 2004

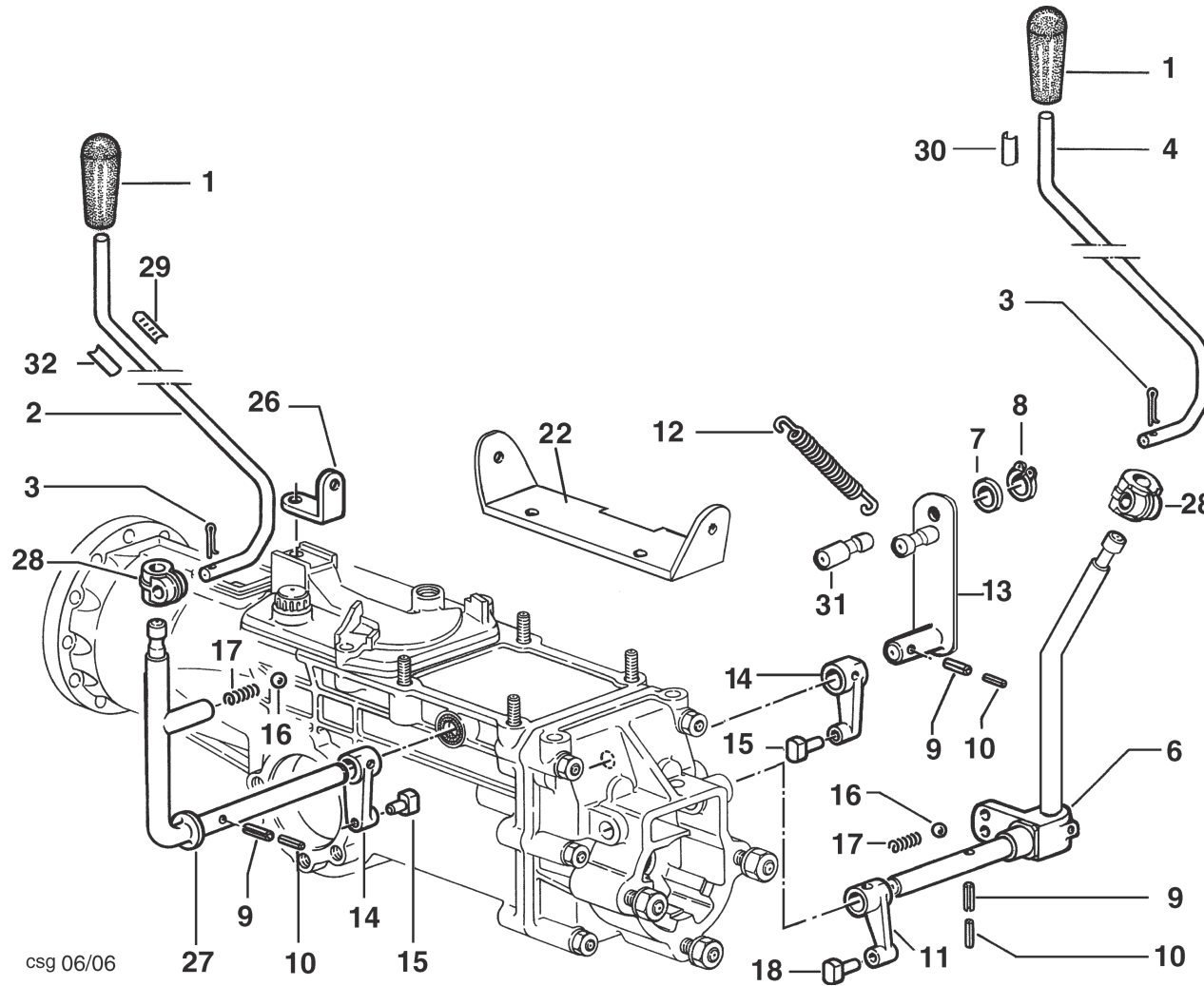
← Aprile 2004

Comandi (Cambio)

Macchina: **141M**

Tavola **0701_009_00**

1/1

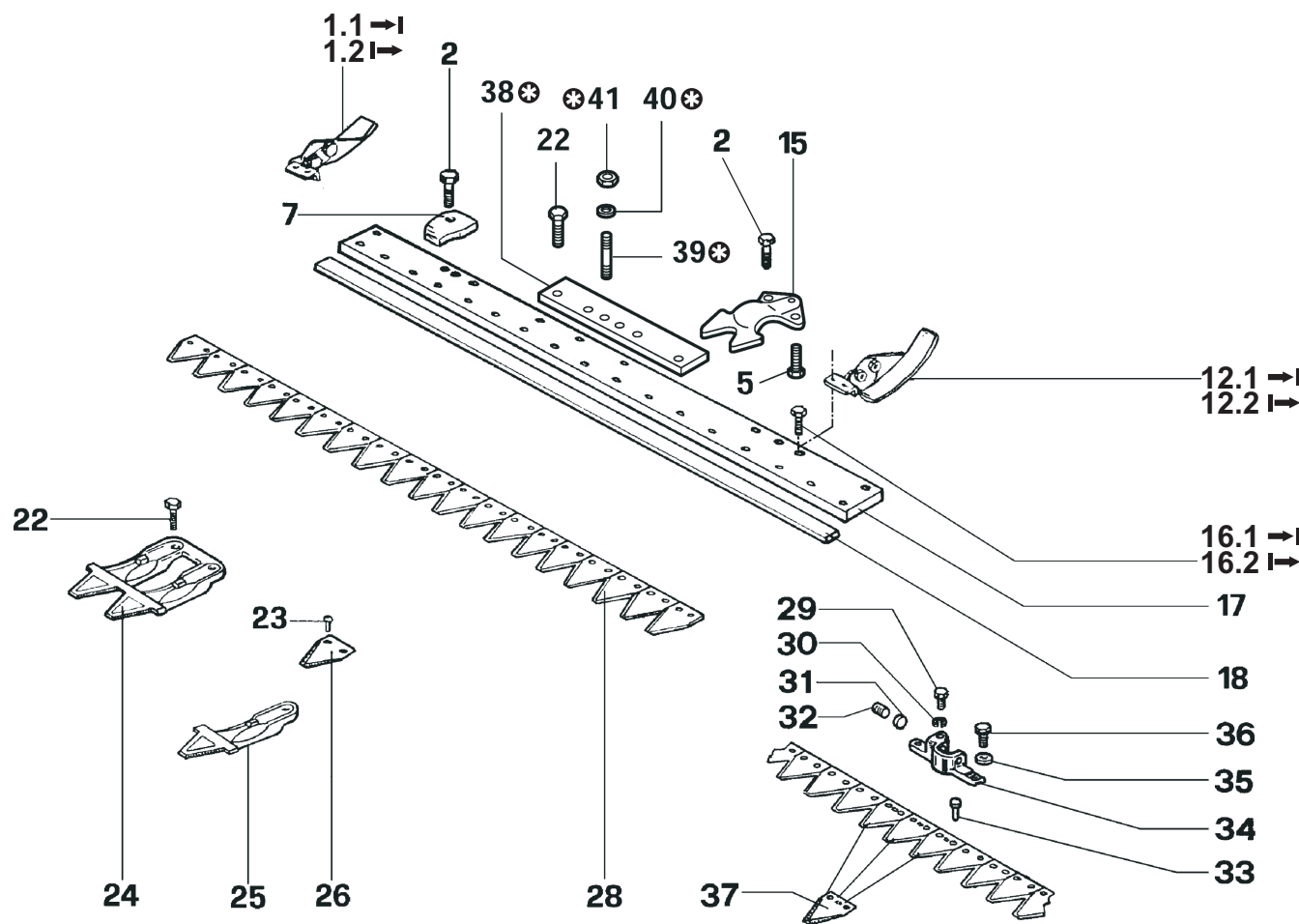


Pos.	Codice	Q.tà	Descrizione
1	N3.7536.00	-	Pomello Valpa"1002" Ø10
2	F130.1608	-	Stegola (Cambio)
3	N1.0549.00	-	Copiglia UNI1336 3x20
4	F130.1609	-	Stegola P.D.F.
6	F130.1605	-	Leva comando
7	N4.3806.00	-	Rosetta piana
8	N0.1050.00	-	Seeger
9	N5.1255.00	-	Spina
10	N5.1093.00	-	Spina
11	F105.1700	-	Leva (Interna)
12	N3.1179.50	-	Molla
13	F130.1603	-	Leva comando
14	F129.1603	-	Leva (Interna) 1/RM
15	F129.1604	-	Pattino 1/RM
16	N4.7454.00	-	Sfera 3/8"
17	N3.1042.50	-	Molla 1.5X7.8X19
18	F105.0831	-	Pattino
22	F130.1600	-	Supporto
26	F129.1605	-	Squadretta
27	F129.1632	-	Leva comando
28	F106.1633	-	Attacco (Stegola)
29	F130.1620	-	Targhetta (Marce)
30	F130.1622	-	Targhetta PTO
31	F130.1601	-	Perno
32	F130.1621	-	Protezione

csg 06/06

0701_009_00

Barra falciante speciale

Macchina: **141M**Tavola **0701_010_00****1/2**

csg 06/06

barra speciale attacco registrabile

→ Settembre 2000

⇨ Ottobre 2000

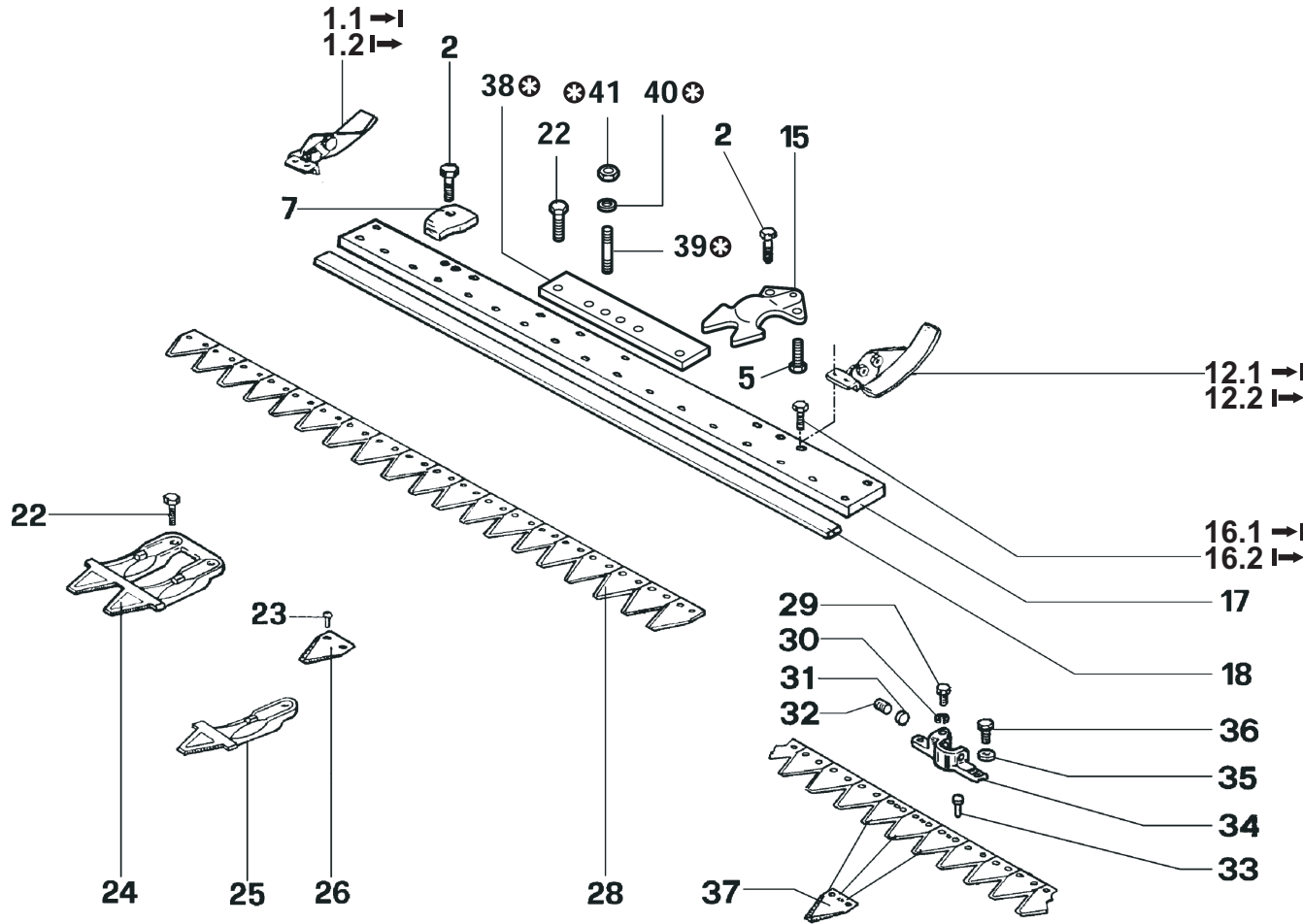
* = Solo per piastra da 1575
Only for plate from 1575

Pos.	Codice	Q.tà	Descrizione
1.1	F107.3170	-	Pattino DX
1.2	F130.3153	-	Pattino DX/SX
2	N6.3328.00	-	Vite UNI5737 M10x35
5	N6.2458.00	-	Vite UNI 5739
7	F058.2687	-	Piastra di fissaggio
12.1	F107.3171	-	Pattino SX
12.2	F130.3153	-	Pattino DX/SX
15	F111.3112	-	
16.1	N6.3149.00	-	Vite UNI 5739
16.2	N6.3212.50	-	Vite UNI 7380
17	F130.3118	-	Piastra 1270
17	F130.3119	-	Piastra 1400
17	F130.3145	-	Piastra 1575 SP
18	F059.1593	-	
18	F107.3220	-	
18	F130.3142	-	
22	N6.3254.00	-	Vite UNI 5739 M10x25
23	N0.8866.00	-	Rivetto UNI 752
24	F111.3114	-	Dente (Doppio) SPEC.
24	F058.2688	-	Dente (Doppio) SF
25	F111.3113	-	Dente SPEC. (RIMA)
26	F107.3216	-	Lama di taglio
28	F107.3277	-	Lama 1270 SP
28	F107.3388	-	Lama 1400 SP
28	F130.3144	-	Lama 1575 SP
29	N6.2622.00	-	Vite UNI 5739 M8x22
30	N4.3667.00	-	Rosetta elastica 8.2x14.4x2
31	F107.3364	-	Pastiglia
32	N6.4339.00	-	Vite UNI 5924
33	F107.3261	-	Rivetto
34	F107.3363	-	Trascinatore SPEC.

0701_010_00

Barra falciante speciale

Macchina:	141M	
Tavola	0701_010_00	2/2



Pos.	Codice	Q.tà	Descrizione
34	F107.3376	-	Trascinatore SF/SF-SP/ESM
35	N4.3667.00	-	Rosetta elastica 8.2x14.4x2
36	N6.2488.00	-	Vite UNI 5739 M8x16
37	F107.3273	-	Lama di taglio
38	F130.3139	-	Rinforzo
39	N3.8419.00	-	Prigioniero
40	N4.3764.00	-	Rosetta DIN137A
41	N1.4636.50	-	Dado esagonale M10

csg 06/06

barra speciale attacco registrabile

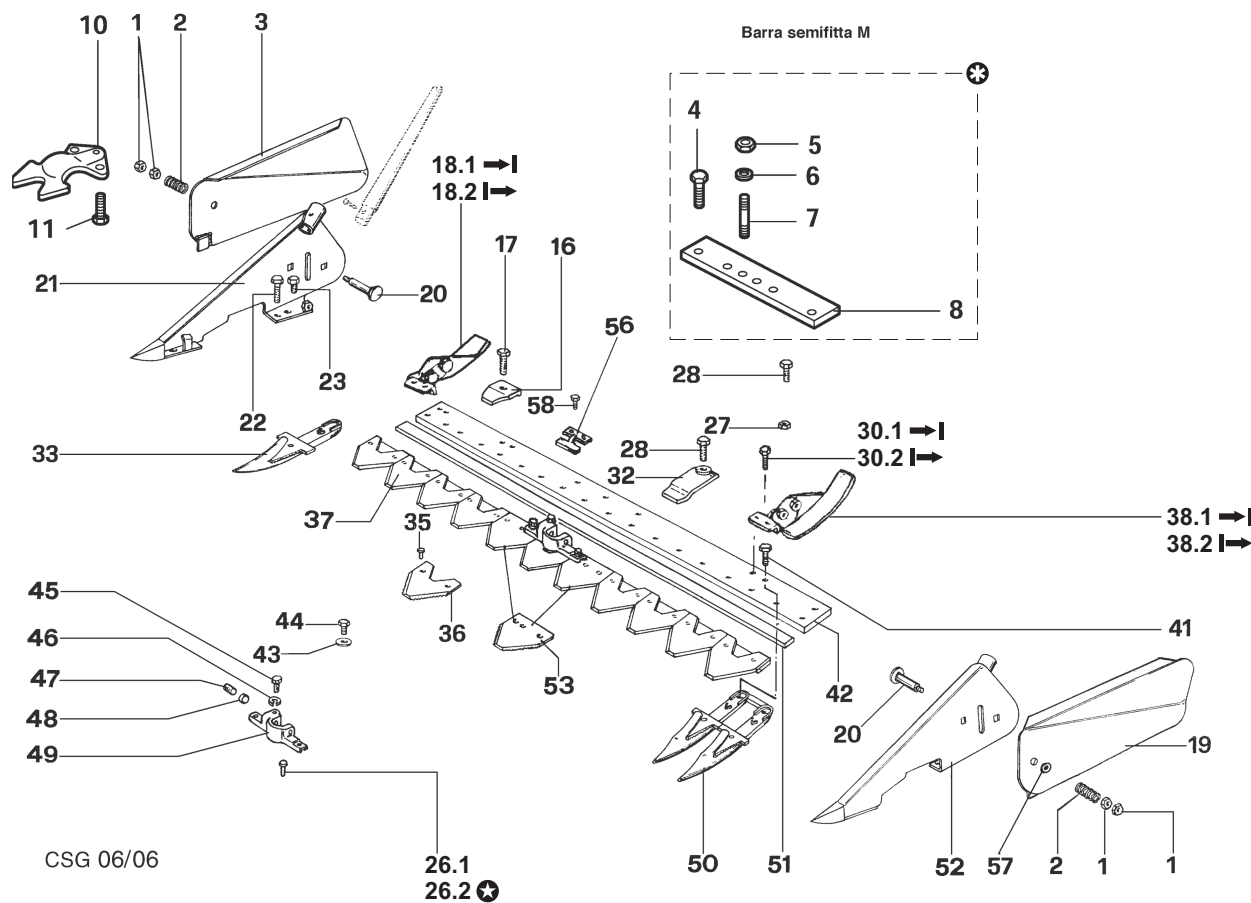
→| Settembre 2000
 |→ Ottobre 2000

* = Solo per piastra da 1575
 Only for plate from 1575

Barra falciante a denti semifitti

Macchina: **141M**Tavola **0701_011_00**

1/2



CSG 06/06

26.1
26.2 ☆

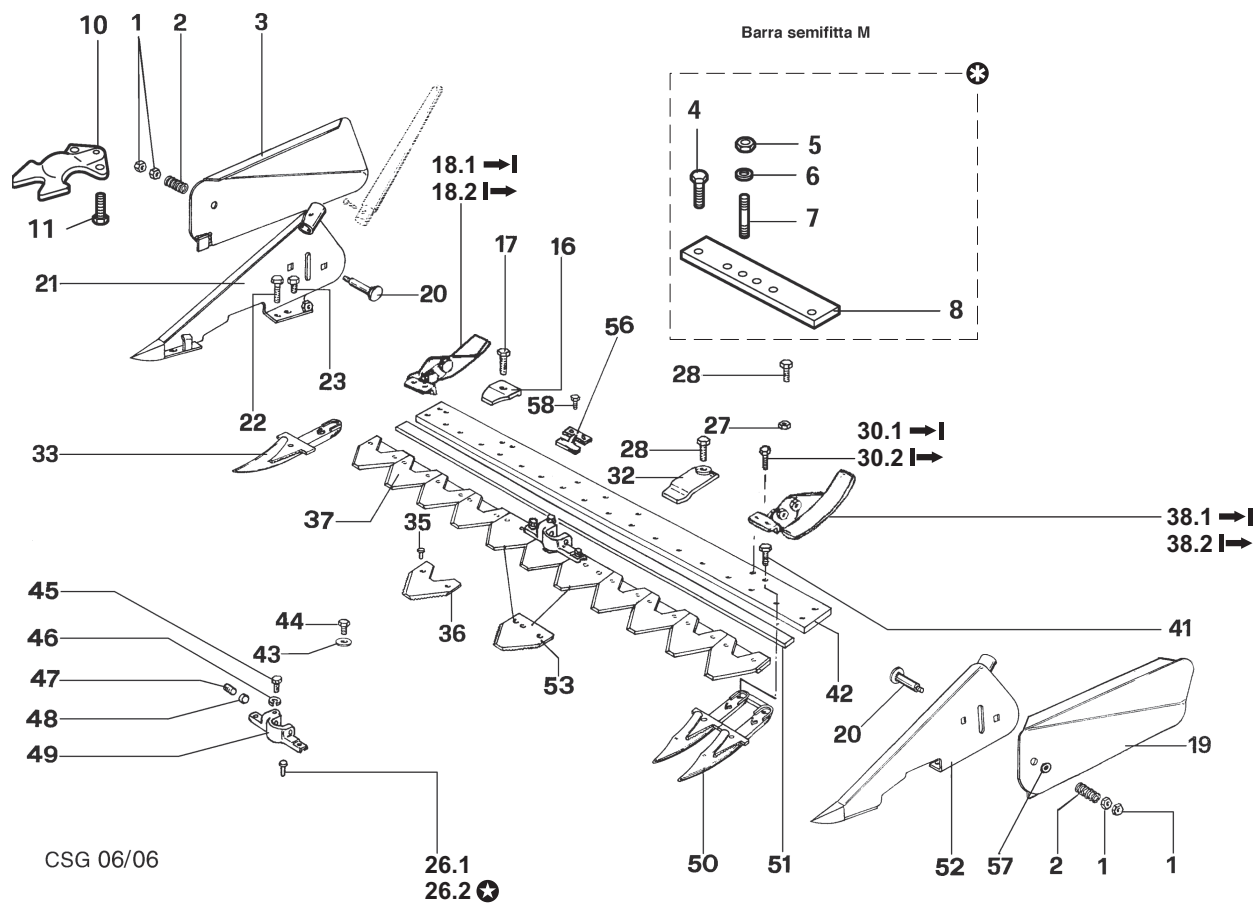
→ Settembre 2000

⇨ Ottobre 2000

☆ = Solo per piastra da 1600SF/SF-SP
Only for plate from 1600SF/SF-SP☆ = Solo per piastra ESM
Only for plate ESM

Pos.	Codice	Q.tà	Descrizione
1	N1.4689.00	-	Dado basso
2	N3.1219.00	-	Molla
3	F071.2015	-	
4	N6.3254.00	-	Vite UNI 5739 M10x25
5	N1.4636.50	-	Dado esagonale M10
6	N4.3764.00	-	Rosetta DIN137A
7	N3.8419.00	-	Prigioniero
8	F130.3139	-	Rinforzo
10	F111.3112	-	
11	N6.2458.00	-	Vite UNI 5739
16	F058.2687	-	Piastra di fissaggio
17	N6.3328.00	-	Vite UNI5737 M10x35
18.1	F107.3170	-	Pattino DX
18.2	F130.3153	-	Pattino DX/SX
19	F074.1634	-	
20	N6.4040.00	-	Vite UNI 5731
21	F074.1609	-	
22	N6.3276.00	-	Vite UNI5739 M10x30
23	N6.3149.00	-	Vite UNI 5739
26.1	F107.3261	-	Rivetto
26.2	F107.3399	-	Spina di centraggio
27	N1.4636.50	-	Dado esagonale M10
28	N6.3328.00	-	Vite UNI5737 M10x35
30.1	N6.3149.00	-	Vite UNI 5739
30.2	N6.3212.50	-	Vite UNI 7380
32	F058.2686	-	
33	F058.2738	-	Dente SF
35	N0.8866.00	-	Rivetto UNI 752
36	F058.2091	-	Lama di taglio mm2 SF
37	F107.3385	-	Lama 1270SF
37	F107.3386	-	Lama 1400SF

Barra falciante a denti semifitti

Macchina: **141M**Tavola **0701_011_00****2/2**

CSG 06/06

26.1
26.2

→| Settembre 2000

|→ Ottobre 2000

⊛ = Solo per piastra da 1600SF/SF-SP
Only for plate from 1600SF/SF-SP

⊛ = Solo per piastra ESM
Only for plate ESM

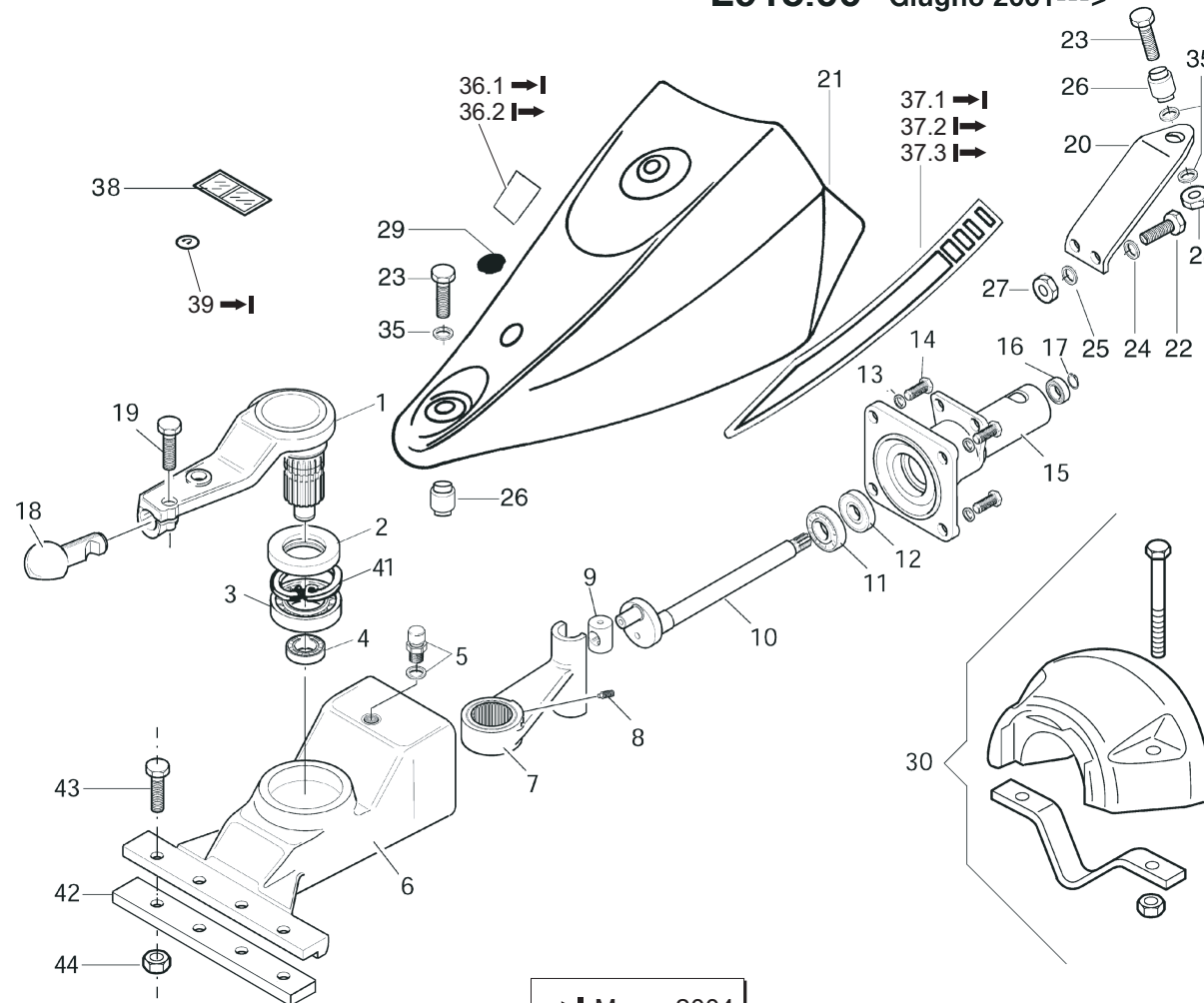
Pos.	Codice	Q.tà	Descrizione
37	F130.3141	-	Lama 1600SF/SF-SP
38.1	F107.3171	-	Pattino SX
38.2	F130.3153	-	Pattino DX/SX
41	N6.3254.00	-	Vite UNI 5739 M10x25
42	F130.3118	-	Piastra 1270
42	F130.3119	-	Piastra 1400
42	F130.3138	-	Piastra 1600SF/SFSP
43	N4.3667.00	-	Rosetta elastica 8.2x14.4x2
44	N6.2488.00	-	Vite UNI 5739 M8x16
45	N6.2622.00	-	Vite UNI 5739 M8x22
46	N4.3667.00	-	Rosetta elastica 8.2x14.4x2
47	N6.4339.00	-	Vite UNI 5924
48	F107.3364	-	Pastiglia
49	F107.3363	-	Trascinatore SPEC.
49	F107.3376	-	Trascinatore SF/SF-SP/ESM
50	F058.2688	-	Dente (Doppio) SF
51	F059.1593	-	
51	F107.3220	-	
51	F130.3142	-	
52	F074.1635	-	
53	F107.3377	-	Lama di taglio DX
53	F107.3378	-	Lama di taglio SX
56	F058.2685	-	
57	N4.3877.00	-	Rosetta piana UNI 6592
58	N6.3328.00	-	Vite UNI5737 M10x35

Movimento in bagno d'olio

Macchina: **141M**Tavola **0701_012_00****1/2**

Pos.	Codice	Q.tà	Descrizione
1	F130.3156	-	Biella (Esterno)
2	N0.2228.05	-	Anello di tenuta
3	N1.2892.00	-	Cuscinetto 6008
4	N1.2637.00	-	Cuscinetto 6204 20x47x14
5	K410.1420	-	Tappo di sfiato
6	F130.3100	-	Scatola
7	F130.3102	-	Biella (Interna)
8	N6.2510.00	-	Vite UNI 5925
9	F130.3106	-	Cursore
10	F130.3108	-	Albero di entrata
11	N1.2725.01	-	Cuscinetto 6305
12	N0.2100.45	-	Anello di tenuta
13	N4.3799.00	-	Rosetta UNI1751 17x27x3.5
14	N6.3276.00	-	Vite UNI5739 M10x30
15	F130.3101	-	Coperchio
16	N1.2632.00	-	Cuscinetto 6004-2RS
17	N0.1149.00	-	Seeger D20E
18	F130.3155	-	Perno (Comando)
19	N6.3276.00	-	Vite UNI5739 M10x30
20	F130.3125	-	Supporto
21	P0001784	-	Gruppo (Cofanatura)
22	N6.2670.00	-	Vite UNI 5739 M8x25
23	N6.3997.10	-	Vite UNI 5737
24	N4.3667.00	-	Rosetta elastica 8.2x14.4x2
25	N4.3694.00	-	Rosetta 8.4x17x1.6
26	N4.9240.00	-	Silent block
27	N1.4574.00	-	Dado UNI 5588 M8x6,5
28	N1.4702.00	-	Dado B/10/212 M12x12
29	N5.2659.00	-	Tappo
30	L1057.00	-	-----
35	N4.3844.10	-	Rosetta UNI 1750 12x21x2.5

L915.00 Giugno 2001---->



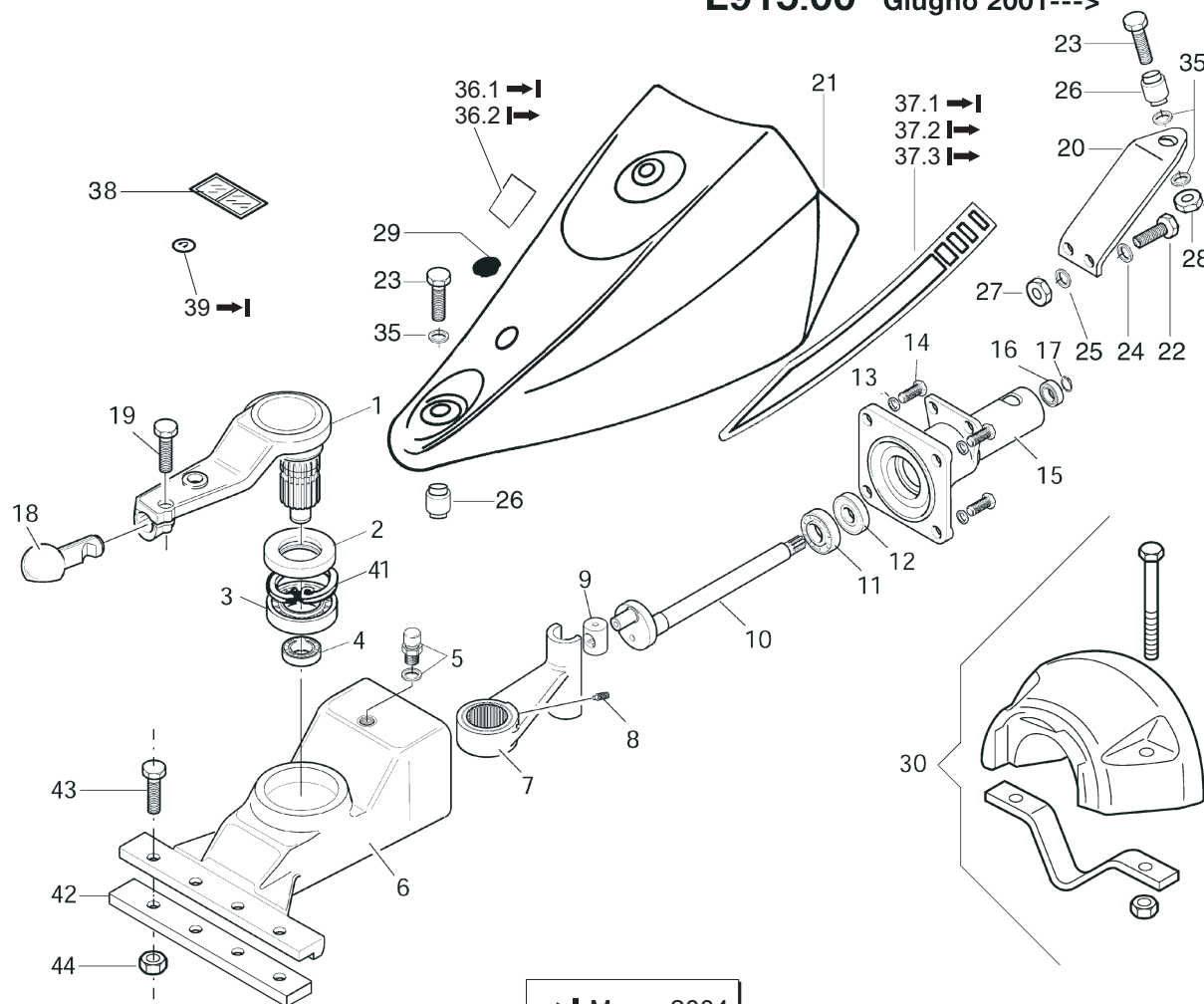
→ Marzo 2004

⇨ Aprile 2004

Movimento in bagno d'olio

Macchina: **141M**Tavola **0701_012_00****2/2**

L915.00 Giugno 2001---->



→ Marzo 2004

⇨ Aprile 2004

Pos.	Codice	Q.tà	Descrizione
36.1	F129.2118	-	Targhetta B
36.2	F130.2127	-	Targhetta B
37.1	F130.3147	-	Targhetta SX/DX 140/141
37.2	F130.2131	-	Targhetta 140/1 DX
37.3	F130.2132	-	Targhetta 140/1 SX
38	N5.3816.50	-	Targhetta (Pericolo)
39	N5.3834.05	-	Targhetta (Cuffia)
41	N0.1408.00	-	Seeger UNI 7437
42	L811.00	-	-----
43	N6.3359.00	-	Vite TE
44	N1.4636.50	-	Dado esagonale M10

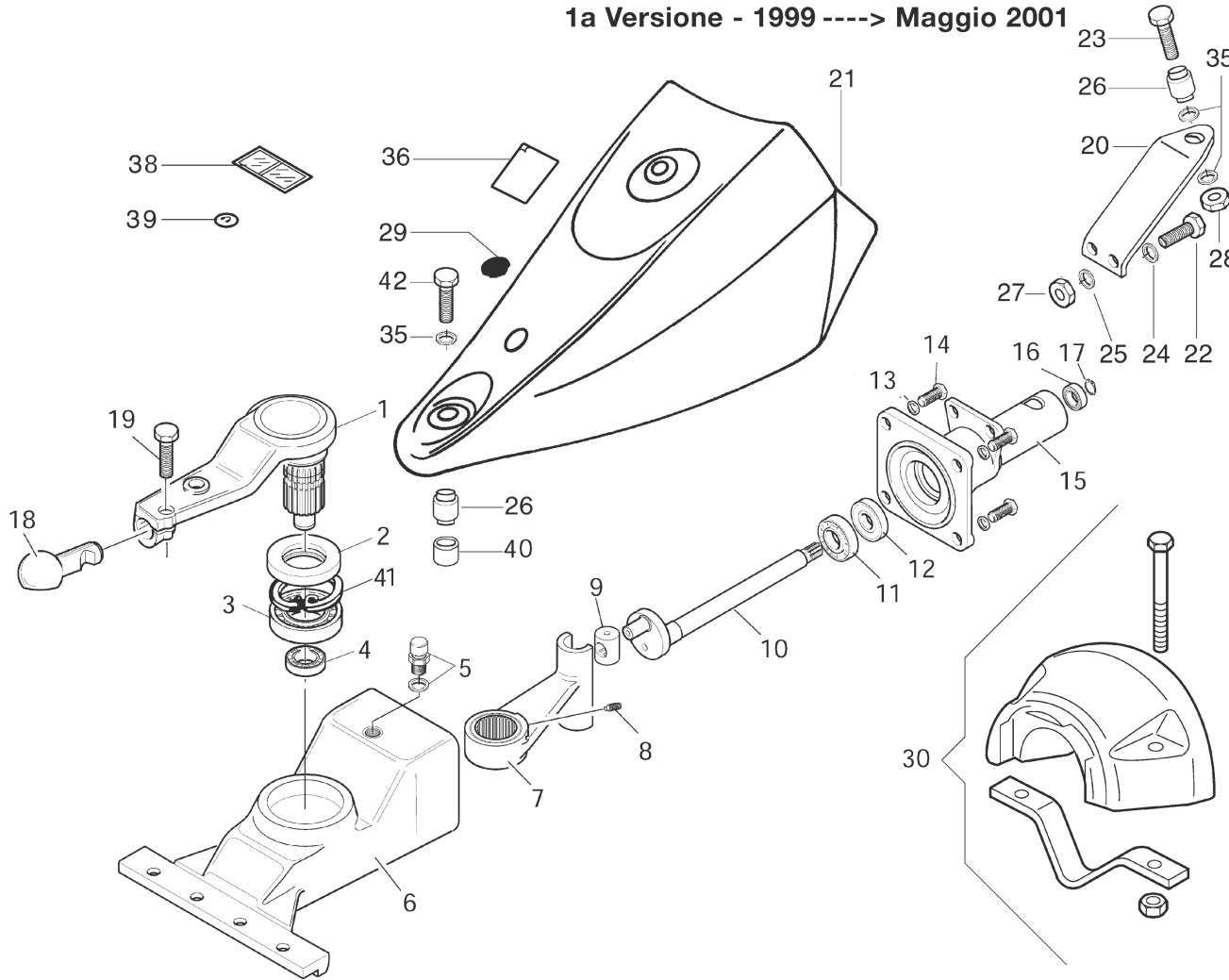
Movimento in bagno d'olio (Versione 1)

Macchina: **141M**

Tavola **0701_012-1_00**

1/2

1a Versione - 1999 -----> Maggio 2001



Pos.	Codice	Q.tà	Descrizione
1	F130.3105	-	Biella (Esterno)
2	N0.2228.05	-	Anello di tenuta
3	N1.2892.00	-	Cuscinetto 6008
4	N1.2637.00	-	Cuscinetto 6204 20x47x14
5	K410.1420	-	Tappo di sfiato
6	F130.3100	-	Scatola
7	F130.3102	-	Biella (Interna)
8	N6.2510.00	-	Vite UNI 5925
9	F130.3106	-	Cursore
10	F130.3108	-	Albero di entrata
11	N1.2725.01	-	Cuscinetto 6305
12	N0.2100.45	-	Anello di tenuta
13	N4.3799.00	-	Rosetta UNI1751 17x27x3.5
14	N6.3276.00	-	Vite UNI5739 M10x30
15	F130.3101	-	Coperchio
16	N1.2632.00	-	Cuscinetto 6004-2RS
17	N0.1149.00	-	Seeger D20E
18	F130.3107	-	Perno (Comando)
19	N6.3740.00	-	Vite UNI 5739
20	F130.3125	-	Supporto
21	P0001240	-	Gruppo (Cofanatura)
22	N6.2670.00	-	Vite UNI 5739 M8x25
23	N6.3997.10	-	Vite UNI 5737
24	N4.3667.00	-	Rosetta elastica 8.2x14.4x2
25	N4.3694.00	-	Rosetta 8.4x17x1.6
26	N4.9240.00	-	Silent block
27	N1.4574.00	-	Dado UNI 5588 M8x6,5
28	N1.4702.00	-	Dado B/10/212 M12x12
29	N5.2659.00	-	Tappo
30	L1057.00	-	-----
35	N4.3844.10	-	Rosetta UNI 1750 12x21x2.5

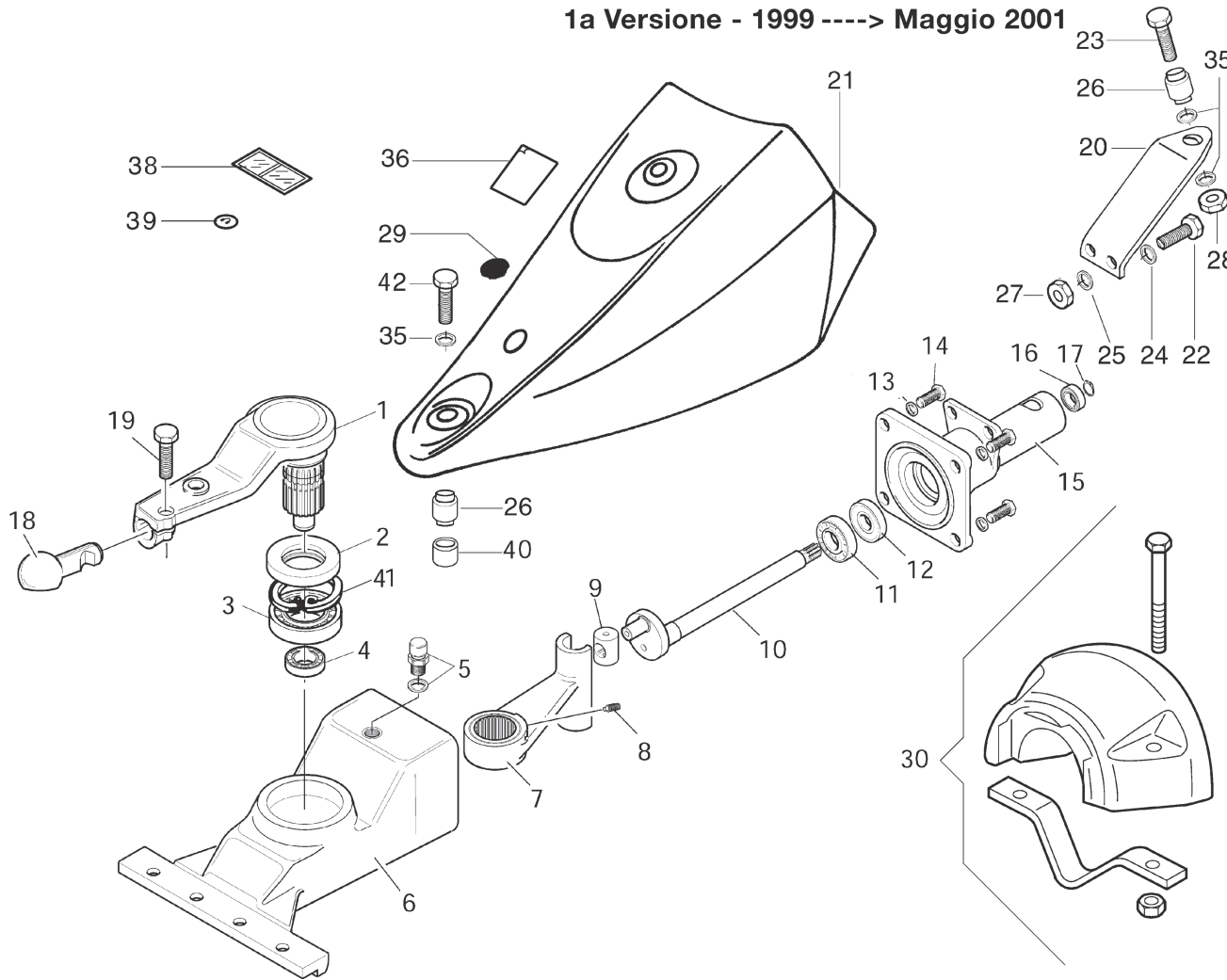
Movimento in bagno d'olio (Versione 1)

Macchina: **141M**

Tavola **0701_012-1_00**

2/2

1a Versione - 1999 -----> Maggio 2001



Pos.	Codice	Q.tà	Descrizione
36	F129.2118	-	Targhetta B
37	F130.3147	-	Targhetta SX/DX 140/141
38	N5.3816.50	-	Targhetta (Pericolo)
39	N5.3834.05	-	Targhetta (Cuffia)
40	F130.3133	-	Distanziale
41	N0.1408.00	-	Seeger UNI 7437
42	N6.4026.00	-	Vite UNI 5737

Barra ESM "COMUNAL" cm.122/142

Macchina: **141M**

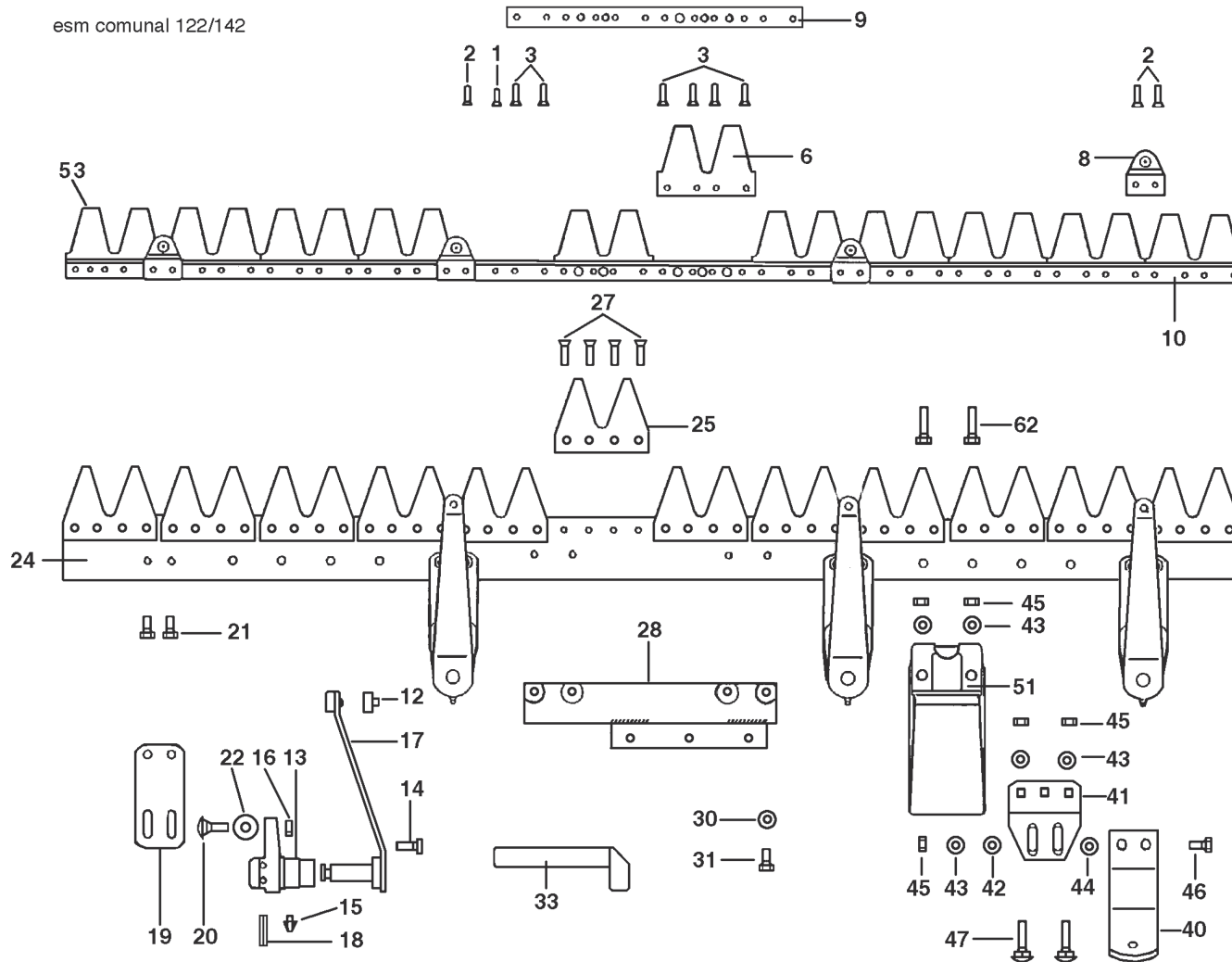
Tavola **0701_013_00**

1/2

0701_013_00

esm comunale 122/142

L641.00 - L643.00



Pos.	Codice	Q.tà	Descrizione
1	R150.4705	-	Rivetto
2	R150.4706	-	Rivetto
3	F107.3441	-	Rivetto
6	R150.4709	-	Lama di taglio (Doppia)
8	R150.4764	-	Supporto (Perno)
9	F107.3438	-	Rinforzo
10	F107.3434	-	Dorso (Lama) cm122
10	F107.3435	-	Dorso (Lama) cm142
12	R150.4773	-	Bussola (Trascinatore)
13	R150.4768	-	Supporto
14	R150.4769	-	Vite TE
15	R150.4770	-	Ingrassatore
16	R150.4723	-	Dado esagonale
17	R150.4772	-	Braccio oscillante
18	R150.4771	-	Spina elastica
19	F107.3436	-	Piastra
20	F107.3442	-	Vite
21	N6.2493.00	-	Vite UNI 5739
22	R150.4776	-	Rosetta piana
24	F107.3417	-	Dorso (Barra) cm.122
24	F107.3418	-	Dorso (Barra) cm.142
25	F107.3422	-	Dente (Doppio)
27	N0.8925.00	-	Rivetto
28	F107.3401	-	Piastra di attacco
30	N4.3672.00	-	Rosetta DIN 137
31	N6.2546.00	-	Vite UNI 5739
33	F107.3415	-	Leva (Montaggio)
40	F107.3428	-	Suola
41	F107.3430	-	Attacco (Suola)
42	N4.3691.10	-	Rosetta DIN 125
43	N4.3672.00	-	Rosetta DIN 137

Barra ESM "COMUNAL" cm.122/142

Macchina: **141M**

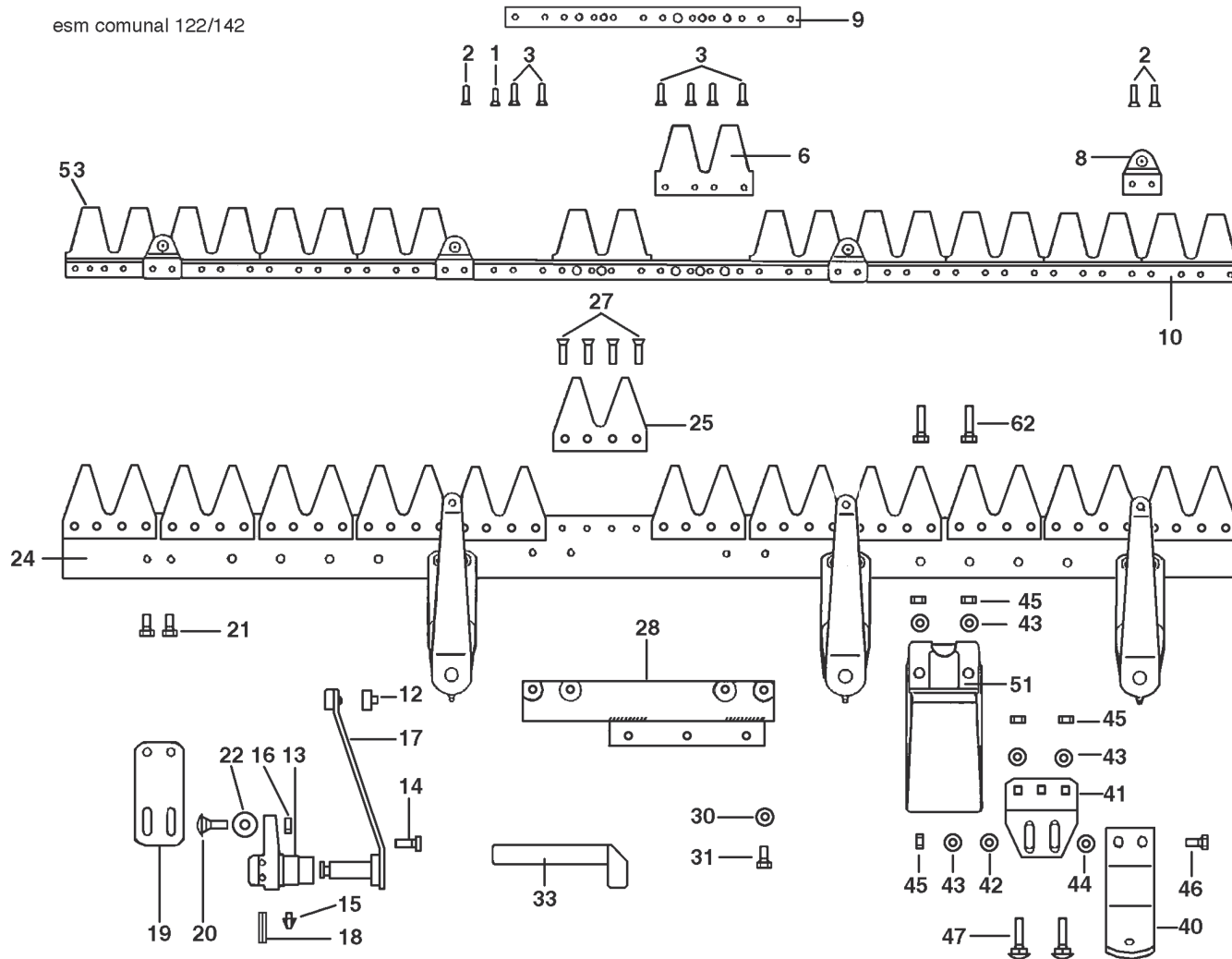
Tavola **0701_013_00**

2/2

0701_013_00

esm comunel 122/142

L641.00 - L643.00



Pos.	Codice	Q.tà	Descrizione
44	F107.3443	-	Rosetta
45	R150.4723	-	Dado esagonale
46	N6.2670.00	-	Vite UNI 5739 M8x25
47	R150.4720	-	Vite DIN 603
51	F107.3432	-	Pattino di scorrimento
52	N6.2724.00	-	Vite UNI5739 M8x30
53	F107.3409	-	Lama di taglio cm.122
53	F107.3410	-	Lama di taglio cm.142

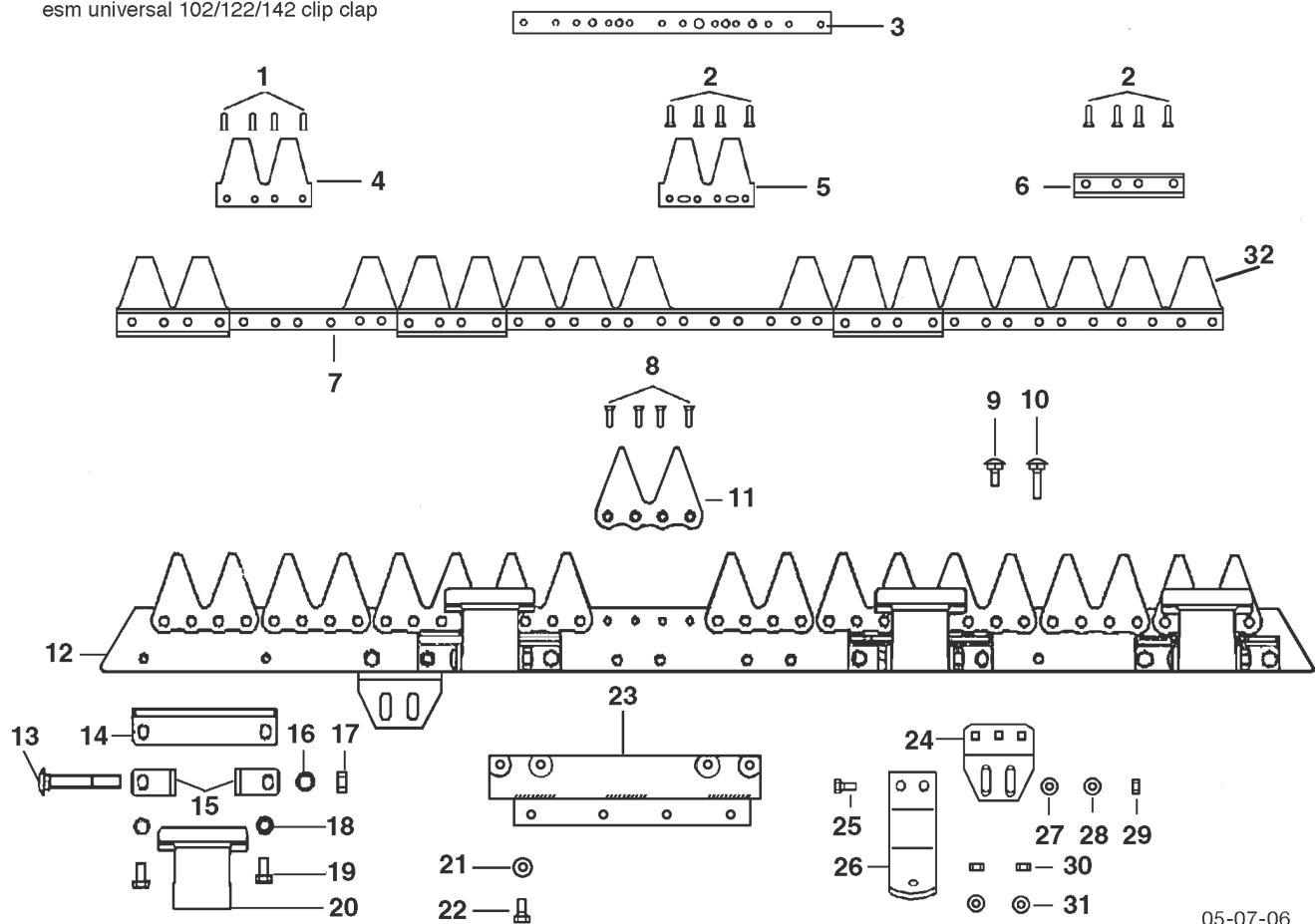
0701_014_00

Barra ESM "UNIVERSAL" cm.102/122/142 clip clap

Macchina:	141M	
Tavola	0701_014_00	1/2

esm universal 102/122/142 clip clap

L637.00 - L639.00



05-07-06

Pos.	Codice	Q.tà	Descrizione
1	R150.4705	-	Rivetto
2	F107.3455	-	Rivetto
3	F107.3501	-	Rinforzo
4	F107.3451	-	Lama di taglio (Doppia)
5	F107.3452	-	Lama di taglio (Doppia)
6	F107.3453	-	Guida (Lama di taglio)
7	F107.3503	-	Dorso (Lama) cm.122
7	F107.3504	-	Dorso (Lama) cm.142
8	N0.8925.00	-	Rivetto
9	-	-	Vite
10	-	-	Vite
11	F107.3456	-	Dente (Doppio)
12	F107.3506	-	Dorso (Barra) cm.122
12	F107.3507	-	Dorso (Barra) cm.142
13	F107.3462	-	Vite
14	F107.3458	-	Piastrina
15	F107.3459	-	Squadretta
16	-	-	
17	N1.4632.00	-	Dado UNI 5588 M10x8
18	-	-	
19	N6.2488.00	-	Vite UNI 5739 M8x16
20	F107.3457	-	
21	N4.3672.00	-	Rosetta DIN 137
22	N6.2546.00	-	Vite UNI 5739
23	F107.3401	-	Piastra di attacco
24	F107.3430	-	Attacco (Suola)
25	N6.2670.00	-	Vite UNI 5739 M8x25
26	F107.3428	-	Suola
27	N4.3691.10	-	Rosetta DIN 125
28	N4.3672.00	-	Rosetta DIN 137
29	R150.4723	-	Dado esagonale

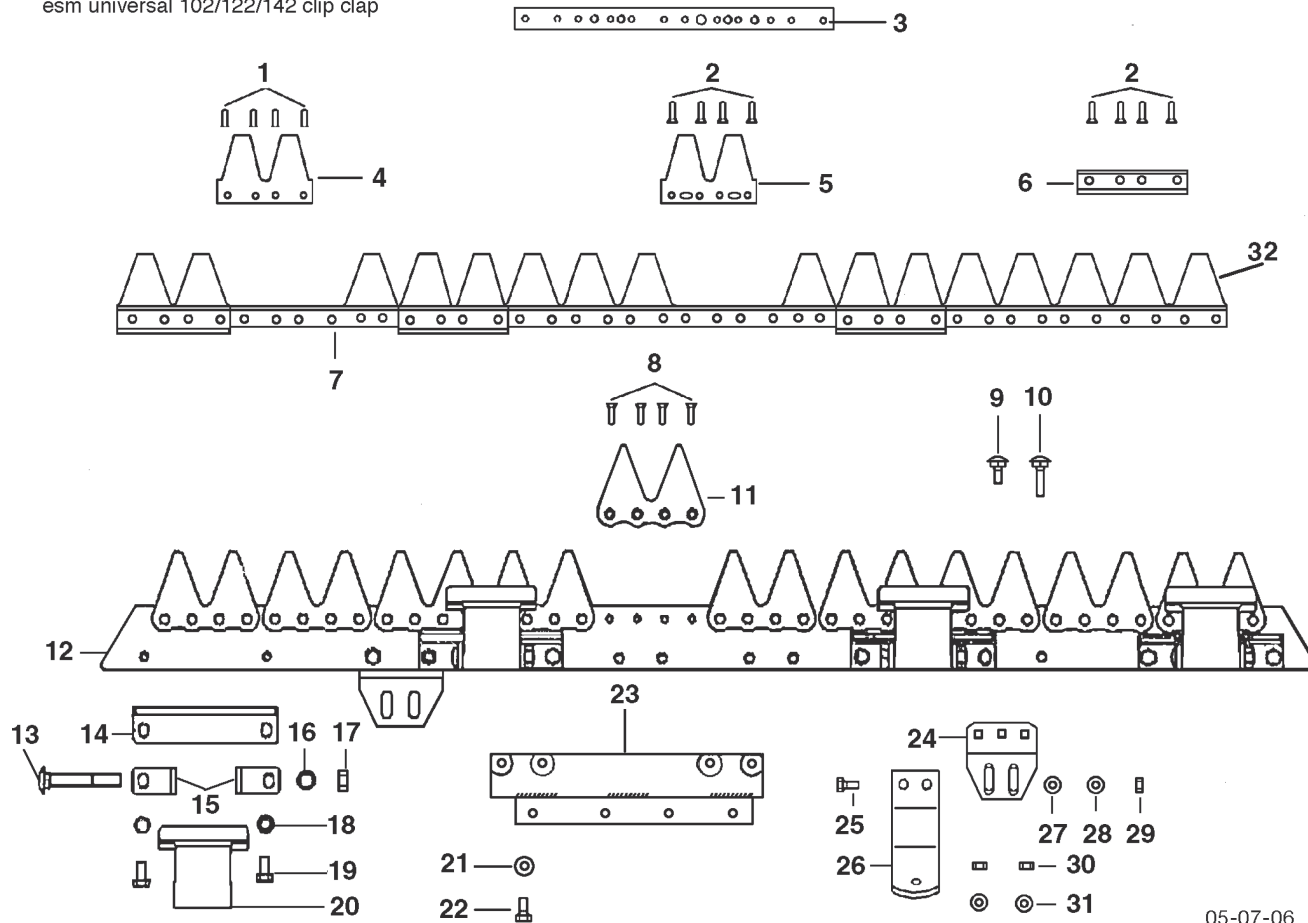
0701_014_00

Barra ESM "UNIVERSAL" cm.102/122/142 clip clap

Macchina:	141M	
Tavola	0701_014_00	2/2

esm universal 102/122/142 clip clap

L637.00 - L639.00



05-07-06

Pos.	Codice	Q.tà	Descrizione
30	-	-	
31	-	-	
32	F107.3468	-	Lama di taglio cm.122
32	F107.3469	-	Lama di taglio cm.142

Barra ESM "COMUNAL" cm.162

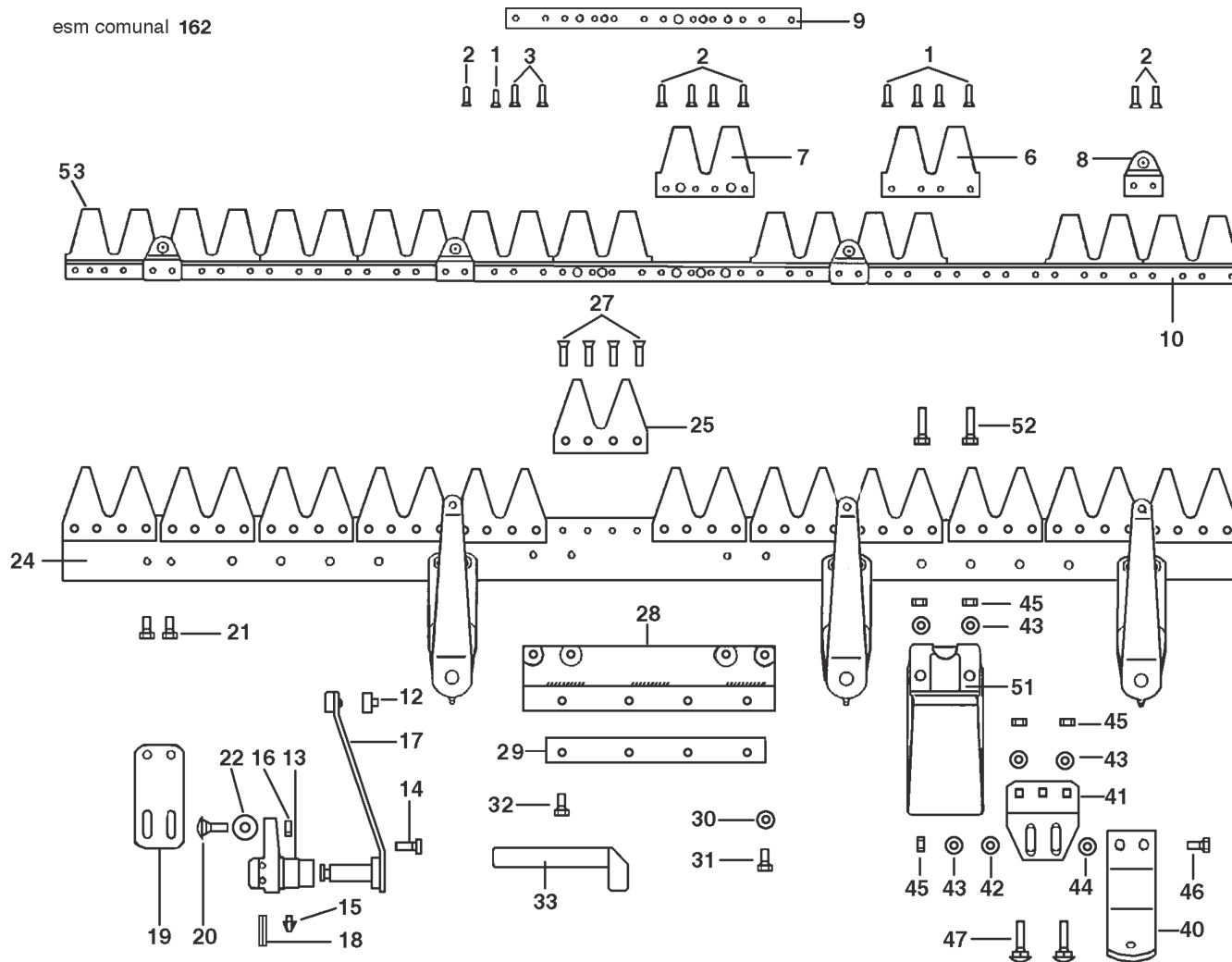
Macchina: **141M**

Tavola **0701_015_00**

1/2

L908.00

esm comunel 162



Pos.	Codice	Q.tà	Descrizione
1	R150.4705	-	Rivetto
2	R150.4706	-	Rivetto
6	F107.3451	-	Lama di taglio (Doppia)
7	F107.3452	-	Lama di taglio (Doppia)
8	R150.4764	-	Supporto (Perno)
9	F107.3438	-	Rinforzo
10	R150.4757	-	Dorso (Lama) cm.162
12	R150.4773	-	Bussola (Trascinatore)
13	R150.4768	-	Supporto
14	R150.4769	-	Vite TE
15	R150.4770	-	Ingrassatore
16	R150.4723	-	Dado esagonale
17	R150.4772	-	Braccio oscillante
18	R150.4771	-	Spina elastica
19	F107.3436	-	Piastra
20	F107.3442	-	Vite
21	N6.2493.00	-	Vite UNI 5739
22	R150.4776	-	Rosetta piana
24	R150.4758	-	Dorso (Barra) cm.162
25	F107.3456	-	Dente (Doppio)
27	N0.8925.00	-	Rivetto
28	R150.4759	-	Piastra di fissaggio
29	R150.4782	-	Distanziale
30	N4.3672.00	-	Rosetta DIN 137
31	N6.2546.00	-	Vite UNI 5739
32	N6.3188.10	-	Vite UNI5739
33	F107.3415	-	Leva (Montaggio)
40	F107.3428	-	Suola
41	F107.3430	-	Attacco (Suola)
42	N4.3691.10	-	Rosetta DIN 125
43	N4.3672.00	-	Rosetta DIN 137

Barra ESM "COMUNAL" cm.162

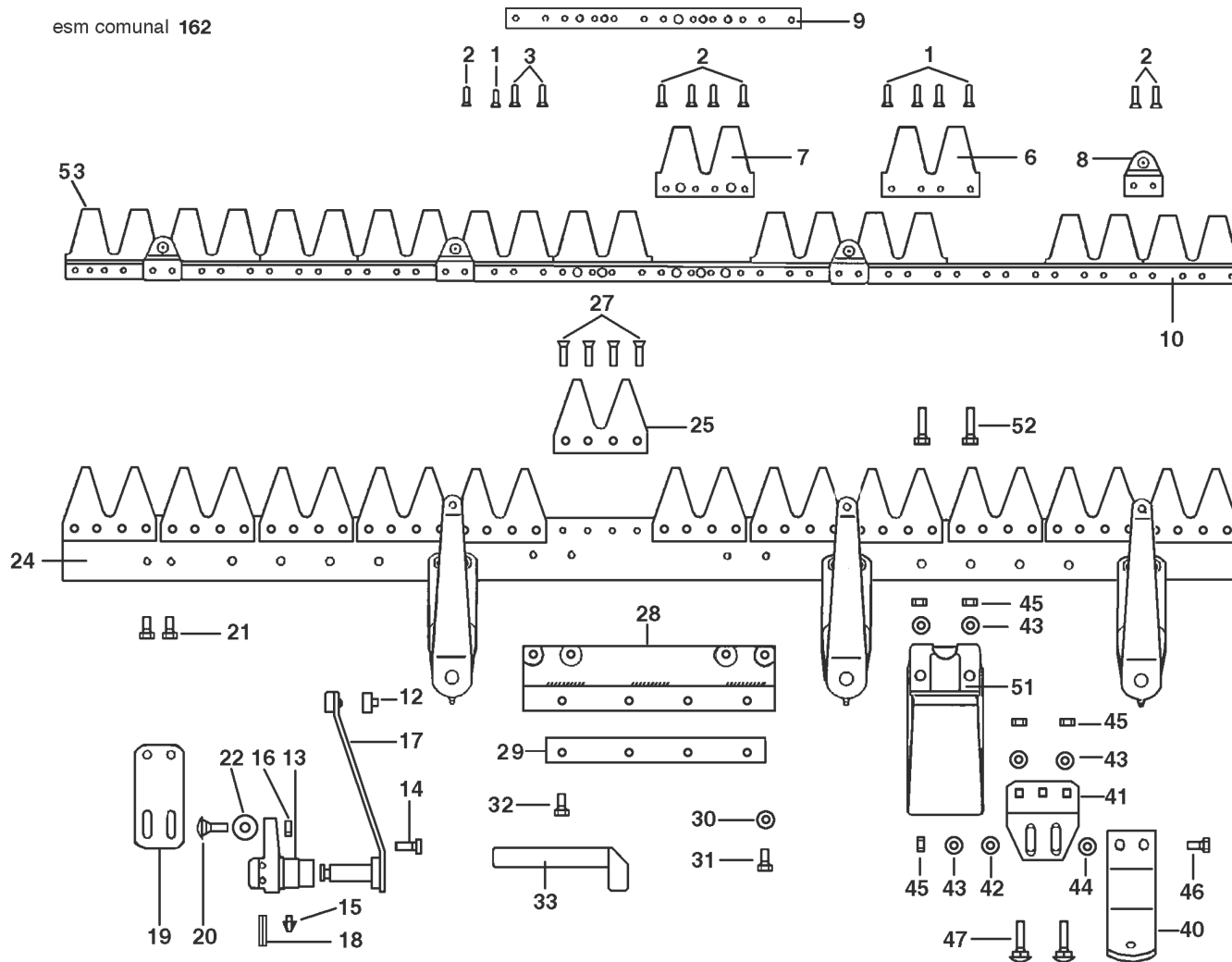
Macchina: **141M**

Tavola **0701_015_00**

2/2

L908.00

esm comunale 162



Pos.	Codice	Q.tà	Descrizione
44	F107.3443	-	Rosetta
45	R150.4723	-	Dado esagonale
46	N6.2670.00	-	Vite UNI 5739 M8x25
47	R150.4720	-	Vite DIN 603
51	F107.3432	-	Pattino di scorrimento
52	N6.2724.00	-	Vite UNI5739 M8x30
53	R150.4747	-	Lama di taglio cm.162

0701_015_00

Barra ESM "UNIVERSAL" cm.168 clip clap

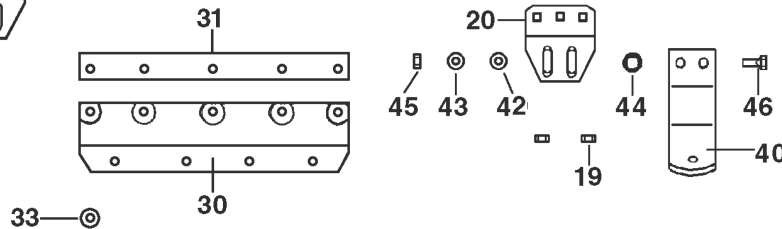
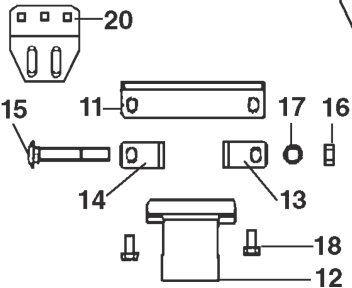
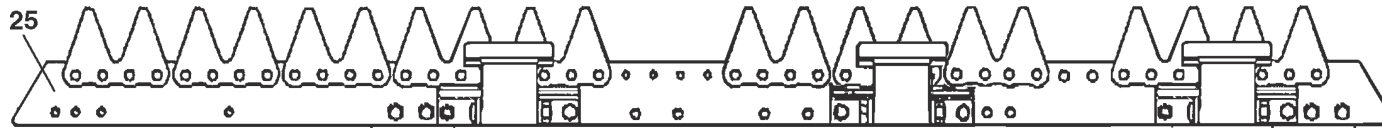
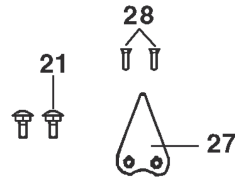
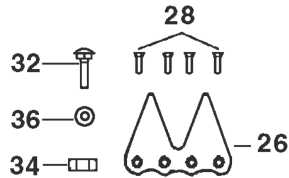
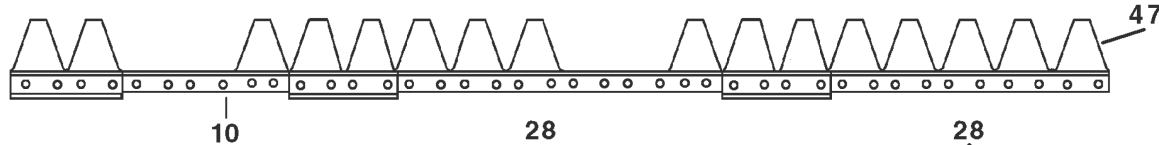
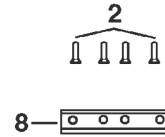
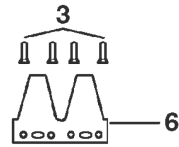
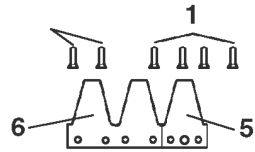
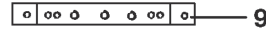
Macchina: **141M**

Tavola **0701_016_00**

1/2

L800.00

esm universal 168



Pos.	Codice	Q.tà	Descrizione
1	R150.4705	-	Rivetto
2	R150.4706	-	Rivetto
3	F107.3441	-	Rivetto
5	R150.4741	-	Lama di taglio (Singolo)
6	F107.3451	-	Lama di taglio (Doppia)
8	F107.3453	-	Guida (Lama di taglio)
9	R150.4707	-	Rinforzo
10	R150.4783	-	Dorso (Lama) cm.168
11	F107.3458	-	Piastrina
12	F107.3457	-	
13	R150.4743	-	Squadretta
14	R150.4744	-	Squadretta
15	F107.3462	-	Vite
16	N1.4632.00	-	Dado UNI 5588 M10x8
17	N0.56510.10	-	-----
18	N6.2474.00	-	Vite TE M8x14
19	-	-	
20	F107.3430	-	Attacco (Suola)
21	R150.4720	-	Vite DIN 603
25	R150.4784	-	Dorso (Barra) cm.168
26	F107.3456	-	Dente (Doppio)
27	R150.4740	-	Dente (Singolo)
28	N0.8925.00	-	Rivetto
30	R150.4727	-	Piastra di attacco
31	F107.3536	-	Distanziale
32	N6.2724.00	-	Vite UNI5739 M8x30
33	N1.4574.00	-	Dado UNI 5588 M8x6,5
34	R150.4745	-	Boccola
36	N4.3672.00	-	Rosetta DIN 137
40	F107.3428	-	Suola
42	N4.3691.10	-	Rosetta DIN 125

Barra ESM "UNIVERSAL" cm.168 clip clap

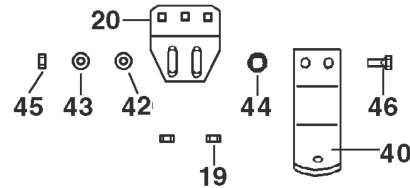
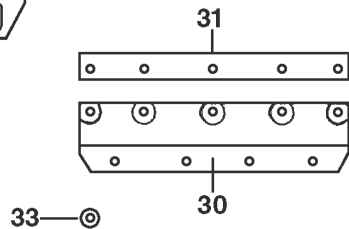
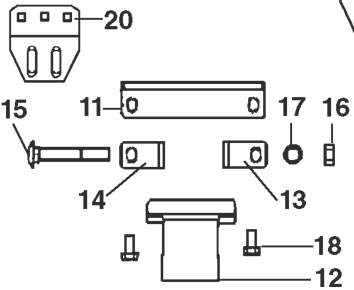
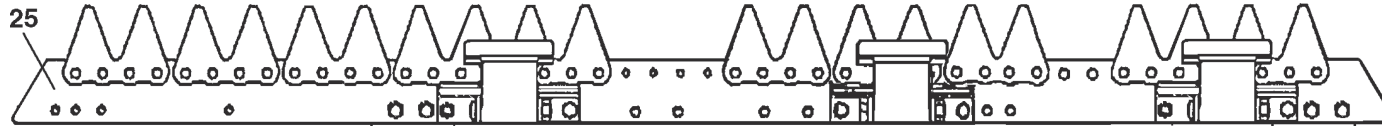
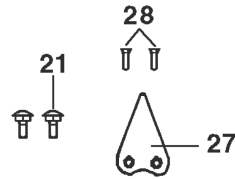
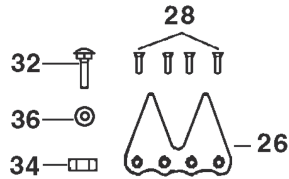
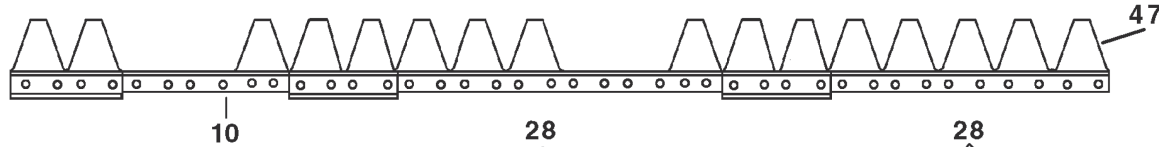
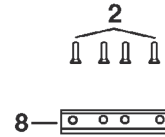
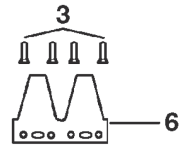
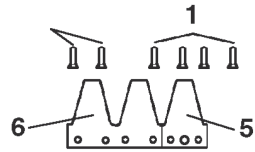
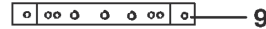
Macchina: **141M**

Tavola: **0701_016_00**

2/2

L800.00

esm universal 168



Pos.	Codice	Q.tà	Descrizione
43	N4.3672.00	-	Rosetta DIN 137
44	F107.3443	-	Rosetta
45	R150.4723	-	Dado esagonale
46	N6.2670.00	-	Vite UNI 5739 M8x25
47	R107.4746	-	-----