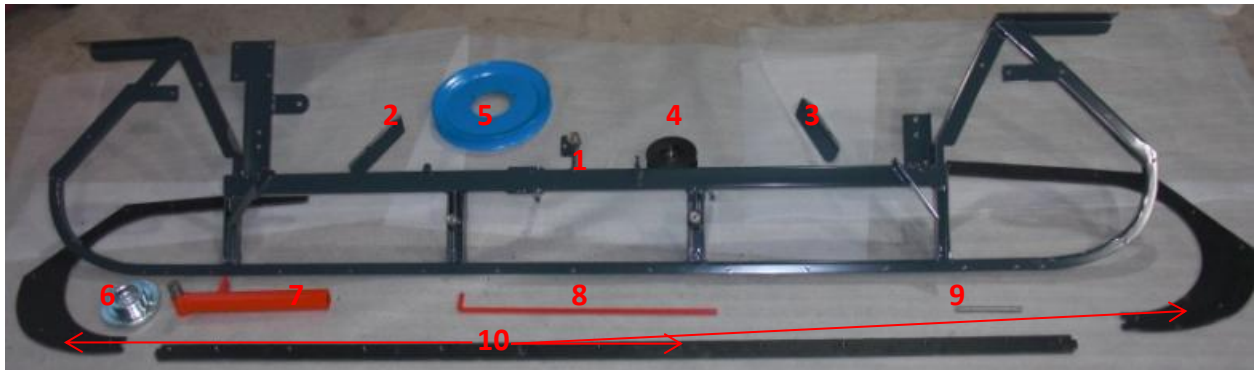
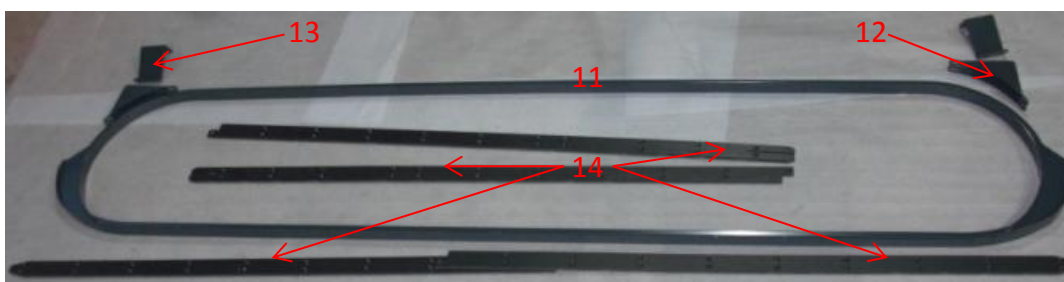


## Mittel und Unterrahmen

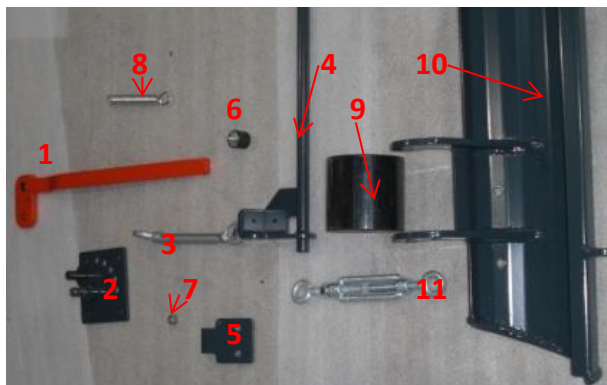


Position	Artikel Nr.	Bezeichnung
1	0.1311.161.0	Rahmen HR 170
	0.1311.151.0	Rahmen HR 200
	0.1311.141.0	Rahmen HR 170
2	0.1312.121.0	Deckelhalter Rechts
3	0.1313.121.0	Deckelhalter links
4	0.1420.421.0	Rolle (inkl.Lager)
5	0.1421.721.0	Keilriemenscheibe
6	0.1422.421.0	Lagerflansch (inkl. Lager)
7	0.1425.121.0	Lagerhalter
8	0.1370.121.0	Stütze
9	0.1390.721.0	Gewindestange
10	0.1430.261.0	Kunststoff HR 170
	0.1430.251.0	Kunststoff HR 200
	0.1430.241.0	Kunststoff HR250



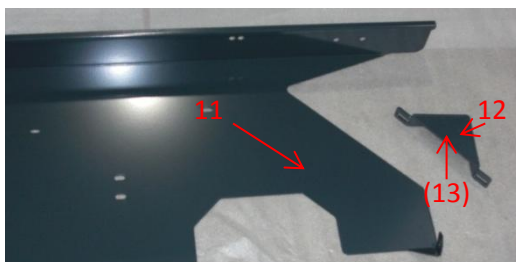
11	0.1510.161.0	Mittelrahmen HR 170
	0.1510.151.0	Mittelrahmen HR 200
	0.1510.141.0	Mittelrahmen HR 250
12	0.1511.121.0	Dreieck
13	0.1512.121.0	Z-winkel
14	0.1513.261.0	Kunststoff HR 170
	0.1513.251.0	Kunststoff HR 200
	0.1513.241.0	Kunststoff HR 250

## Gleitsohle und Unteres Blech



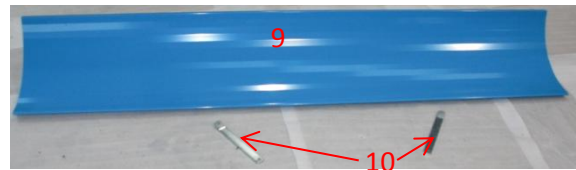
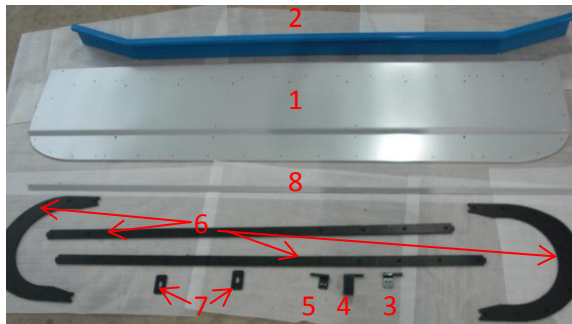
Position	Artikel Nummer	Bezeichnung
1	0.2330.121.0	Hubhebel
2	0.2331.121.0	Grundplatte
3	0.2334.121.0	Hubstange
4	0.2337.161.0	Hubstange HR 170
	0.2337.151.0	Hubstange HR 200
	0.2337.141.0	Hubstange HR 250
5	0.2338.121.0	Lasche
6	0.2341.621.0	Gummipuffer
7	0.2344.721.0	Büchse 12x15x5
	0.2345.721.0	Büchse 12x15x12
8	0.2347.621.0	Feder
9	0.2352.421.0	Laufrolle
10	0.2358.761.0	Gleitsohle HR 170
	0.2358.751.0	Gleitsohle HR 200
	0.2358.741.0	Gleitsohle HR 250
11	0.2354.621.0	Höhenverstellspindel

### Unteres Blech



11	0.2380.161.0	Blech HR 170
	0.2380.151.0	Blech HR 200
	0.2380.141.0	Blech HR 250
12	0.2390.121.0	Abstreifer rechts
13	0.2391.121.0	Abstreifer links (Abbildung)

**Deckel**



Position	Artikel Nummer			Bezeichnung
	HR 170	HR 200	HR 250	
1	0.8201.161.0	0.8201.151.0	0.8201.141.0	Deckel
2	0.8203.161.0	0.8203.151.0	0.8203.141.0	Kombiblech blau
	0.8204.161.0	0.8204.151.0	0.8204.141.0	Kombiblech rot
3		0.8213.182.0		Scharnier links
4		0.8214.182.0		Scharnier mit Bügel
5		0.8215.182.0		Scharnier
6	0.8221.261.0	0.8221.251.0	0.8221.241.0	Kunststoffsatz kpl.
7		0.8206.181.0		Halter
8	0.8225.761.0	0.8225.751.0	0.8225.741.0	Verstärkung
9	0.8227.161.0	0.8227.151.0	0.8227.141.0	rundes Blech blau
	0.8228.161.0	0.8228.151.0	0.8228.141.0	rundes Blech rot
10		0.8230.181.0		Stütze
11		0.8290.521.0		Kleber

## Zinkenband



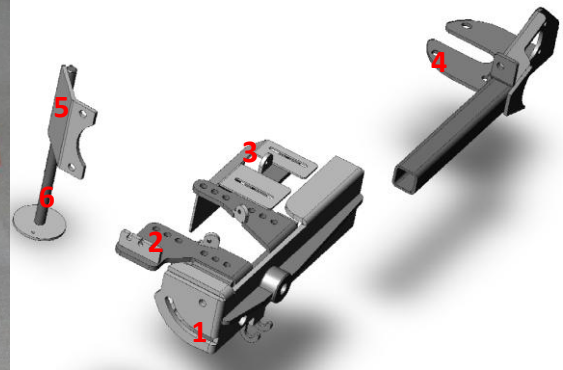
Position	Artikel Nummer	Bezeichnung
1	0.4010.761.0	Zinkenband kpl. HR 170
	0.4010.751.0	Zinkenband kpl. HR 200
	0.4010.741.0	Zinkenband kpl. HR 250
2	0.4012.761.0	Keilriemen HR 170
	0.4012.751.0	Keilriemen HR 200
	0.4012.741.0	Keilriemen HR 250
3	0.4015.721.0	Schwenkzinkenhalter
4	0.4015.621.0	Zinken dünn (bis Jg. 12)
5	0.4016.721.0	Zinken dick ab Jg. 13

## BM Ausführung



Position	Artikel Nummer	Bezeichnung
1	0.1911.783.0	Träger
2	0.1912.783.0	Schwenkteil
3	0.1913.783.0	Anbauträger
4	0.1914.783.0	Anbauplatte Brielmaier
5	0.2370.621.0	Stützeschraube
6	0.2371.621.0	Feder
7	0.1916.783.0	Stütze
8	0.3405.373.0	Hydraulikmotor 50ccm
	0.3408.373.0	Hydraulikmotor 80 ccm
9	0.1920.783.0	Motorenhalter
10	0.3420.373.0	Grundplatte
11	0.3421.373.0	Umschaltventil
12	0.3422.373.0	Einschraubverschraubung
13	0.3425.371.0	T-Winkel
14	0.3510.373.0	Schlauch Ventil Hydraulikmotor lang
15	0.3515.373.0	Schlauch Ventil Hydraulikmoto kurz
16	0.3520.373.0	Leckölleitung
17	0.3525.373.0	Anbauschlauch
18	0.3530.373.0	Vorlaufkupplung
19	0.3531.373.0	Rücklaufkupplung
20	0.3535.373.0	Varistorkabel
21	0.3010.483.0	Motorenflansch
22	0.3012.673.0	9-Pol-Stecker
23	0.3013.673.0	3-Pol-Stecker
24	0.3014.173.0	Steckerhalter
25	0.3015.673.0	3-Pol Steckdose
26	0.3050.773.0	Schwenkzylinder
27	0.3051.673.0	Schlauch Schwenkeinrichtung

## GT Ausführung

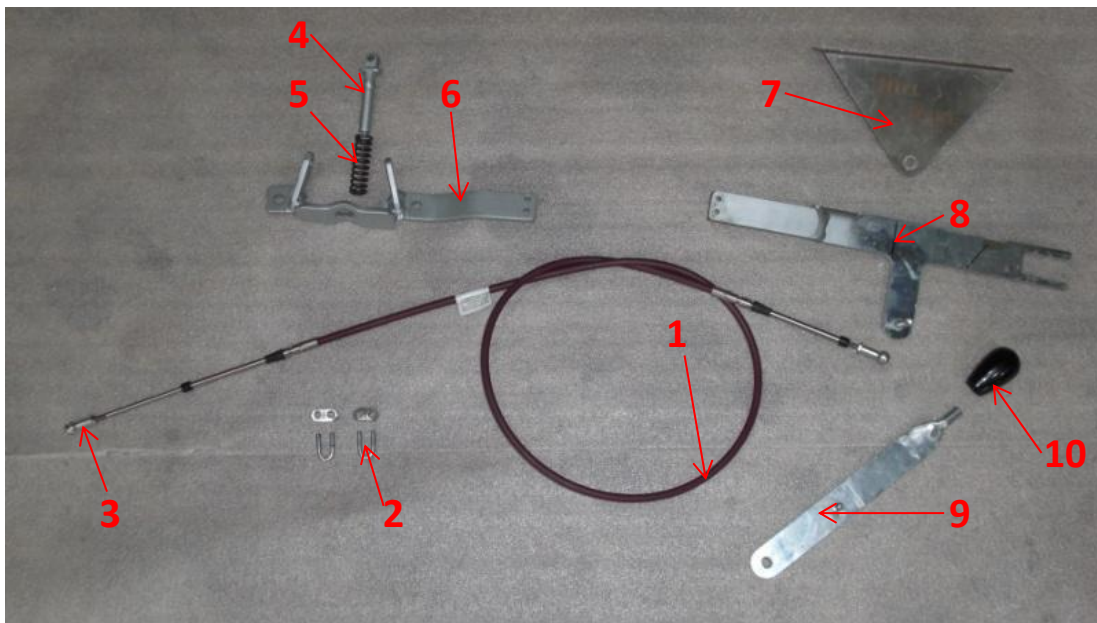


Position	Artikel Nummer	Bezeichnung
1	0.9801.787.0	Träger
2	0.9802.787.0	Getriebeträger
3	0.9804.787.0	Gelenkwellenschutz
4	0.9806.787.0	Getriebehälter
5	0.9810.787.0	Stützenhalter
6	0.9812.787.0	Stütze
	0.2370.621.0	Stützenschraube
7	0.2822.684.0	Getriebe Rapid
	0.2822.685.0	Getriebe Aebi
8	0.9815.671.0	Gelenkwelle
	0.9816.781.0	Äusserer Gelenkwellenschutz
9	0.9818.487.0	Getriebeflansch
10	0.2732.787.0	Getriebegehäuse
11	0.2733.187.0	Seitendeckel Abtrieb
12	0.2734.187.0	Seitendeckel
13	0.2745.487.0	Schaltmuffe
14	0.2746.487.0	Mitnehmer
15	0.4578.687.0	Zahnrad
16	0.4579.687.0	Zahnrad
17	0.2735.487.0	Ausgangswelle
18	0.4582.787.0	Schaltgabel
19	0.4573.287.0	Gleitstein
20	0.2742.787.0	Schaltwelle
21	0.4598.627.0	Feder
22	0.4585.627.0	Schauglas
23	0.4586.627.0	Entlüftung
24	0.2781.485.0	Anbaufansch Aebi



25	0.2780.585.0	Anbaufschwelle Aebi
26	0.2791.484.0	Anbaufansch Rapid
27	0.2790.484.0	Anbaufschwelle Rapid
28	0.7850.181.0	Hebelkonsole

## Umschalthebel



Position	Artikel Nummer	Bezeichnung
00	0.5001.781.0	Umbausatz kpl (bei Bestellung länge und Chassis No angeben) Bis JG 12
1	0.5085.781.0	Saitenzug neu länge:
	0.5086.781.0	Saitenzug neu länge:
	0.5090.781.0	Saitenzug alt (mit Rückzugfeder) länge
	0.5091.781.0	Saitenzug alt (mit Rückzugsfeder) länge
2	0.5070.781.0	Saitenhalter
3	0.5071.781.0	Kugelkopf
4	0.5060.781.0	Stange
5	0.4598.627.0	Feder
6	0.5062.781.0	Adapter
7	0.5063.781.0	Blech
8	0.5064.781.0	Hebelhalter
9	0.5066.781.0	Hebel
10	0.5068.681.0	Griff