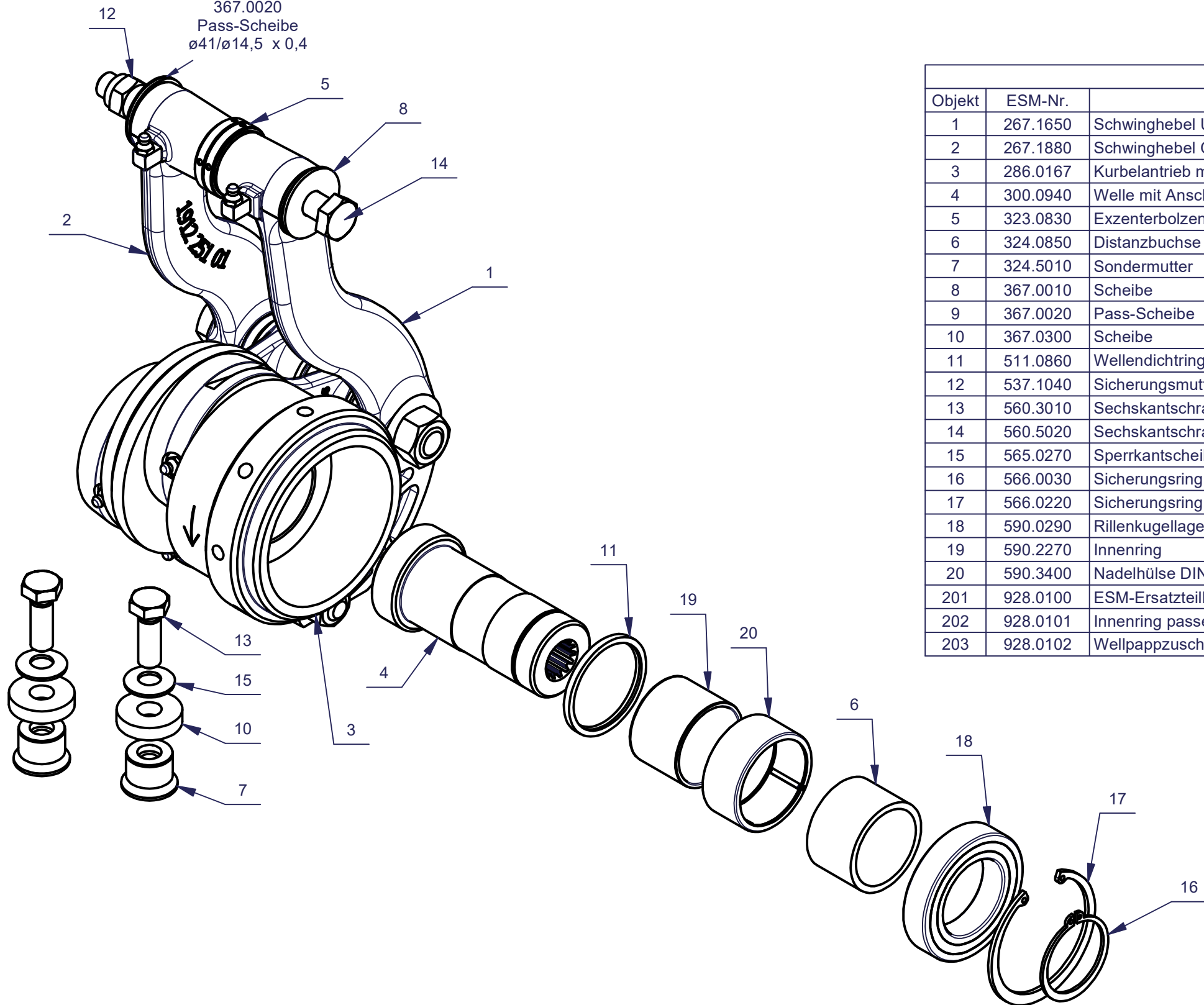


Montage nach Bedarf

367.0020
Pass-Scheibe
ø41/ø14,5 x 0,4



Stückliste

Objekt	ESM-Nr.	Bezeichnung1	Bezeichnung2	Anzahl
1	267.1650	Schwinghebel Untermesser vormontiert DM bidux	ø18,1	1
2	267.1880	Schwinghebel Obermesser vormontiert DM bidux	ø18,1	1
3	286.0167	Kurbelantrieb mit Schwungmasse Pleuel 99	M56x2,0 LH Drehr. RE	1
4	300.0940	Welle mit Anschluss SAE 13T	M56x2,0 LH ø45k6 x 116,5	1
5	323.0830	Exzenterbolzen	ø27 x 57,5	2
6	324.0850	Distanzbuchse	ø53/45,1 x 33	1
7	324.5010	Sondermutter	M12/ ø25 x 21	2
8	367.0010	Scheibe	ø41/ø14,5 x 2	2
9	367.0020	Pass-Scheibe	ø41/ø14,5 x 0,4	2
10	367.0300	Scheibe	ø35 / ø13 x 8	2
11	511.0860	Wellendichtring einlippig	ø50/ø58 x 4,0	1
12	537.1040	Sicherungsmutter DIN 980-8	VM 14x1,5	1
13	560.3010	Sechskantschraube DIN 933-8.8	M 12 x 35	2
14	560.5020	Sechskantschraube Feingew. DIN 960-8.8	M 14x1,5 x 170	1
15	565.0270	Sperrkantscheibe	SKM 12 ø12,5/ø27,25 x 1,8	2
16	566.0030	Sicherungsring für Wellen DIN 471	ø45 x 1,75	1
17	566.0220	Sicherungsring für Bohrungen DIN 472	ø75 x 2,5	1
18	590.0290	Rillenkugellager DIN 625	6009 1Z ø45/ø75 x 16	1
19	590.2270	Innenring	IR-4550-35 ø45/ø50 x 35	1
20	590.3400	Nadelhülse DIN 618	HK5025 ø50/ø58 x 25	1
201	928.0100	ESM-Ersatzteilkarton Nr.5 40D	Qual. 2.30 BC 234,0x170,0 x 384,0	1
202	928.0101	Innenring passend zu Karton 928.0100	Qual. 2.40 BC 219,0x158,0 x 369,0	1
203	928.0102	Wellpappzuschnitt zu Karton 928.0100	Qual. 2.40 BC 380x230	1

✓	✓	~
✓	✓ Rz 63	▽
✓	✓ Rz 16	▽▽
✓	✓ Rz 4	▽▽▽
✓	✓ Rz 1	▽▽▽▽

Allgemeintoleranz DIN ISO 2768-mk DIN ISO 8015 Form.- u. Lagetol. DIN ISO 1101 Werkstückkanten DIN 13715 Oberflächen DIN ISO 1302 Gussrohnteile DIN ISO 8062 Schmiedeteile EN 10243 F Stanzteile DIN 6930 Therm.Schneiden DIN EN ISO 9013 Elastomere DIN ISO 3302 M3	Datum	Name	Werkstoff	
	Gez.	16.03.2020	Beckmann	
	Geän.			Rohteil Nr.
	Gepr.	20.04.2020	Oehler	Busatis Nr.
	Gewicht (theor.)	-		
Maßst.	Set Antriebsteile, Anschluss SAE 13T RE DM bidux Pleuel 99			
1 : 2.5	M56x2,0 LH Drehrichtung Motor. RE			
Format	A3			

Ennepetaler Schneid -u. Mähtechnik
 GmbH & Co. KG
 58256 Ennepetal
 Kölner Straße 29

Zeichnung Nr. **240.2647** Revision **00**

Ersatz für: