

A01-L

**MAG**

**Spare parts list**

**Ersatzteilliste**

**Liste pièces  
de rechange**

**GH400**

**I-MAG**

**I-S-MAG**

**G1-S-MAG**

**R1-MAG**

**Q1-S-MAG**

## NOTICE

This Parts List is for the following purposes.

1. When ordering parts, check with this Parts List to Confirm the code number and the name of parts.
2. When making repairs refer to the illustrations in this Parts List.
3. This Parts List is subject to change without notice.

## NOTE

Utilisation de ce livre

1. A la commande d'une pièce, chercher le No. de code et le nom de la pièce.
2. Pour les réparations, employez les illustrations.
3. La liste des pièces peut être modifiée sans préavis.

## ACHTUNG

Die vorliegende Stückliste ist zur Verwendung der folgenden Fälle aufzubewahren:

1. Bei Bestellung der Teile anhand dieser Liste die Kennzahl und die Bezeichnung der Teile feststellen.
2. Bei Reparatur auf die Figur in der Stückliste Bezug nehmen.
3. Änderungen dieser Bestandteilliste vorbehalten.

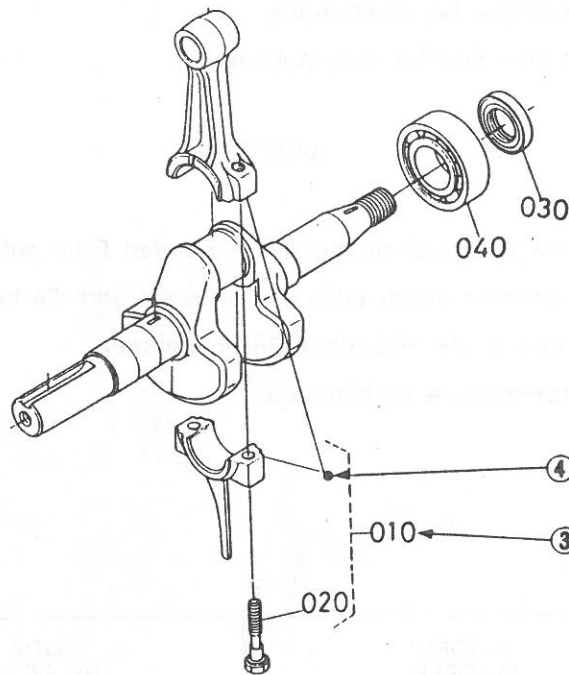
MODEL MODELE MODELL	CODE No. NO.DE CODE CODE-Nr.
GH400- I -MAG	12619-42000
GH400- I -S-MAG	12619-43000
GH400-Q1-S-MAG	12619-12000
GH400-G1-S-MAG	12619-33000
GH400-R1-MAG	12679-12000

A03-L

INSTRUCTIONS  
INSTRUCTION  
ERKLÄRUNG

①  
**E05** PISTON • CRANKSHAFT  
PISTON • VILEBREQUIN  
KOLBEN • KURBELWELLE

②  
**B04-L**



REF No. REF No. TEIL NR	CODE No. No.DE CODE CODE-Nr.	DESCRIPTION	DESCRIPTION	BESCHREIBUNG	UNIT UNITE ANZAHL			S No. No.S. S.Nr.	I.C.	REMARKS REMARQUES BEMERKUNGEN
					A	B	C			
010	12681-2201-0	ASSY CONNECTING ROD	ENS.BIELLE	PLEUEL,KOMPLETT	1 ~15000	1 ~15000	1 ~15000		{ Example-1 [Exemple-1 [Beispiel-1	
010	12681-2201-2	ASSY CONNECTING ROD	ENS.BIELLE	PLEUEL,KOMPLETT	1 15001~	1 15001~	1 15001~		{ Example-2 [Exemple-2 [Beispiel-2	
020	13921-2214-0	BOLT	VIS	BOLZEN	2 ~15000	2 ~15000	2 ~15000		{ Example-3 [Exemple-3 [Beispiel-3	
020	13921-2214-2	BOLT	VIS	BOLZEN	2 15001~	2 15001~	2 15001~		{ Example-3 [Exemple-3 [Beispiel-3	
030	09500-00022	SEAL,OIL	JOINT A LEVRE	DICHTRING	1 ~15000	-	-		{ Example-3 [Exemple-3 [Beispiel-3	
030	09500-00023	SEAL,OIL	JOINT A LEVRE	DICHTRING	1 15001~	-	-		{ Example-3 [Exemple-3 [Beispiel-3	

- ① Fig.No..... Represents No. corresponding to each group name.
- ② L.No. .... (location No.) Substitute for conventional page numbering. Left-hand pages of the parts list are numbered in XXX-L and the right-hand pages in XXX-R.  
The location No. are also used in numerical index at the end of parts list.
- ③ Components..... The components of an assembly are identified by a bracket of dotted lines.
- ④ Point..... Indicates that the parts is not sold independently.  
The assembly (Ref. No. 010) containing the part needs to be ordered.
- ⑤ REF.No..... Reference numbers are assigned to parts in the illustration. The code number of a part in the illustration can be identified by referring to the same reference number in the parts list.
- ⑥ Model name ..... The name of the basic model is indicated in this column. Other applicable models are indicated on the "REMARKS" column ⑨.
- ⑦ S.No..... (serial No.) Indicates a group of serial numbers to which a design change is applied.
- ⑧ I.C..... (interchangeability) Indicates the interchangeability of parts due to design change.  
 Example-1 ..... ┌ indicates that a new part can replace an old part, but not vice versa.  
 12681-2201-0 is applicable to the first serial number to S.No. 15000.  
 12681-2201-2 is applicable to the first serial number and above.  
 Example-2 ..... ┘ indicates that the new and old parts are not interchangeable.  
 13921-2214-0 is applicable to the first serial number to S.No. 15000.  
 13921-2214-2 is applicable to S.No. 15001 and above.  
 Example-3 ..... ┐ indicates that the new and old parts are interchangeable. Both 09500-00022 and 09500-00023 are applicable to the first serial number and above.
- ⑨ REMARKS..... In this column, enter other applicable model names, dimensions and other special items.

- ① No.de Fig ..... Représente le No. de chaque nom de groupe.
- ② No.d'emplacement Représente le substitut du numérotage de page ordinaire. Les pages du côté gauche de la liste des pièces détachées sont numérotées en XXX-L. Celles du côté droit sont numérotées en XXX-R. Les No. d'emplacement sont également utilisés dans l'index numérique à la fin de la liste des pièces détachées.
- ③ Composantes..... Les composantes d'un ensemble sont identifiées par des parenthèses en pointillé.
- ④ Point..... Indique que la pièce n'est pas à vendre toute seule.  
Elle doit être commandée avec l'ensemble (Ref. 010) qui la contient.
- ⑤ REF.No..... Des numéros de référence sont donnés aux pièces représentées dans l'illustration. Le numéro de code d'une pièce de l'illustration peut être identifié en se reportant au même numéro de référence indiqué dans la liste des pièces détachées.
- ⑥ Nom de type..... Le nom du type de base est indiqué dans cette colonne. Les autres modèles sont indiqués dans la colonne des "remarques" ⑨.
- ⑦ No.S..... (No. de série) Indique un groupe de numéros de série qui a subit des modifications de modèle.

- ⑧ I.C. .... Indique la permutabilité des pièces due à un changement dans le modèle.  
(permutabilité)
- Exemple-1 .....  indique que la nouvelle pièce peut remplacer la vieille, mais pas vice versa.  
Le 12681-2201-0 s'applique au premier numéro de série jusqu'au No.S. 15000.  
Le 12681-2201-2 s'applique au premier numéro de série et à ceux ci-dessus.
- Exemple-2 .....  indique que la nouvelle et vieille pièces ne sont pas interchangeable.  
Le 13921-2214-0 s'applique au premier numéro de série jusqu'au No.S. 15000.  
Le 13921-2214-2 s'applique au No.S. 15001 et à ceux-ci-dessus.
- Exemple-3 .....  indique que la nouvelle pièce et la vieille pièce sont interchangeable. Toutes deux numéros 09500-00022 et 09500-00023 sont applicables a premier numéro de cette depuis.
- ⑨ Remarques ..... Cette colonne renferme d'autres noms de modèles applicables, les dimensions et autres éléments spéciaux.
- 
- ① Abb.Nr. .... Diese Nummer bezieht sich auf die jeweilige Gruppenbezeichnung.
- ② Such-Nr. .... Diese Nummer ersetzt die Seitenzahl. Die linken Seiten der Ersatzteilliste tragen die Nummern **XXX-L**, die rechten Seiten die Nummern **XXX-R**. Die Such-Nr. wird ebenfalls im numerischen Index am Ende der Ersatzteilliste aufgeführt.
- ③ Einzelteile ..... Die Einzelteile einer Baugruppe sind durch eine Klammer aus gestrichelten Linien gekennzeichnet.
- ④ Punkte ..... Punktierung zeigt an, daß das entsprechende Teil nicht einzeln erhältlich ist. Die gesamte Baugruppe, die dieses Teil beinhaltet muß bestellt werden. (TEIL. Nr. 010).
- ⑤ TEIL. Nr. .... Die Teile in den Abbildungen sind mit Bezugsnummern versehen. Die Kennnummer eines der abgebildeten Teile erhalten Sie, wenn Sie unter der Bezugsnummer in der Ersatzteilliste nachsehen.
- ⑥ Typenbezeichnung .... In dieser Spalte wird die Bezeichnung des Grundtype aufgeführt. Weiter Modelle, die verwendet werden können werden unter "Bemerkungen" in Spalte ⑨ angegeben.
- ⑦ S. Nr. .... Bezeichnet eine Gruppe Seriennummern, bei der Änderungen in der Ausführung (Serien Nr.) vorgenommen wurden.
- ⑧ I.C. .... Bezeichnet die Austauschmöglichkeit der Teile untereinander bei einer Änderung in der Ausführung.  
(Austauschmöglichkeit)
- Beispiel-1 .....  besagt, daß das alte Teil durch ein neues ersetzt werden kann, nicht jedoch umgekehrt. 12681-2201-0 bezieht sich auf die erste Serien Nr. bis S.Nr. 15000.  
12681-2201-2 bezieht sich auf die erste Serien Nr. und darüber.
- Beispiel-2 .....  besagt, daß alte und neue Teile nicht austauschbar sind. 13921-2214-0 bezieht sich auf die erste Serien Nr. bis S.Nr. 15000. 13921-2214-2 bezieht sich auf S.Nr. 15001 und darüber.
- Beispiel-3 .....  besagt, daß alte und neue Teile austauschbar sind.  
Beiderseitig 09500-00022 und 09500-00023 bezieht sich auf die erste Serien Nr und darüber.
- ⑨ Bemerkungen ..... In dieser Spalte finden Sie weitere verwendbare Modellbezeichnungen, Abmessungen und andere besondere Angaben.

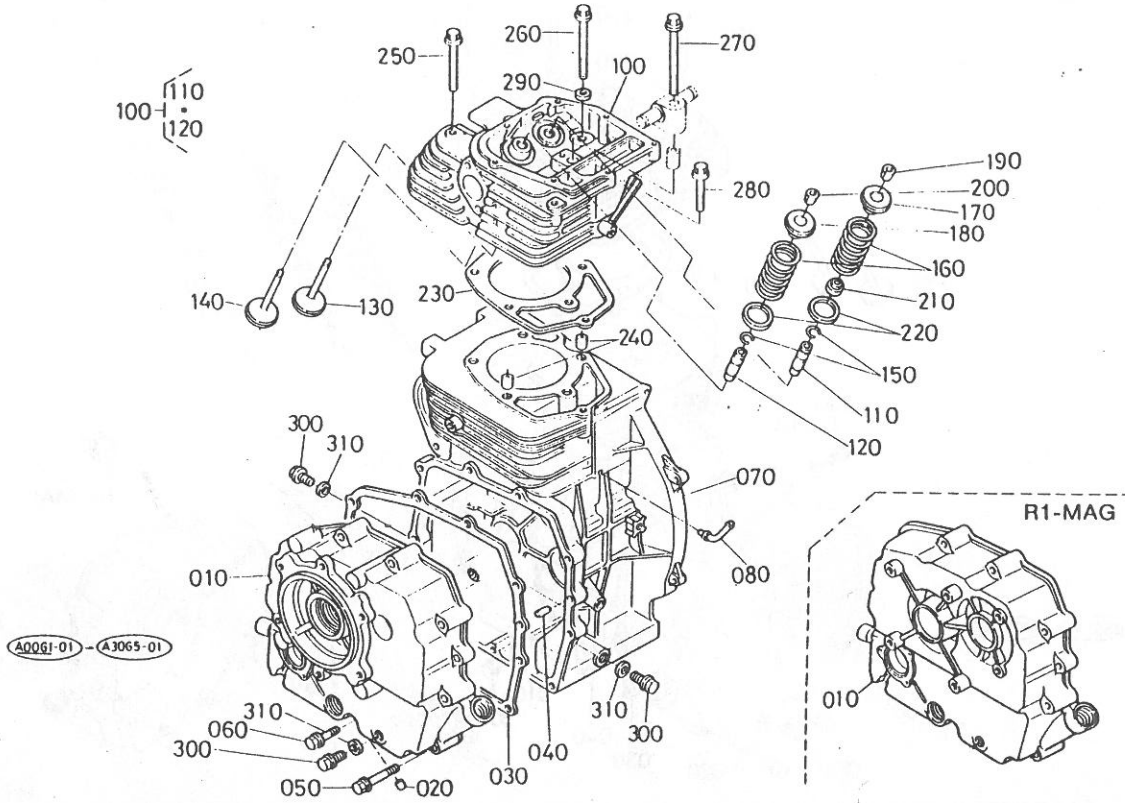
ALPHABETICAL CONTENTS  
INDEX ALPHABETIQUE  
ALPHABETISCH INDEX

A04-R

	L.No.
AIR CLEANER FILTRE A AIR ..... LUFTFILTER	B02-L
BALANCE SHAFT ARBRE DE EQUILIBRE ..... WELLE, SCHWINGE	B06-R
BREATHER CLAPET ..... ENTLÜFTER	B05-L
CAMSHAFT ARBRE A CAME ..... NOCKENWELL	B03-L
CAMSHAFT ARBRE A CAME (R1-MAG) ..... NOCKENWELL	B03-R
CARBURETTOR CARBURATEUR ..... KARBURATOR	B11-R
CELL STARTER DEMARREUR ..... ANLASSER	B11-L
CRANKSHAFT VILEBREQUIN ..... KURBELWELLE	B02-L
CYLINDER CYLINDRE ..... ZYLINDER	B01-L
FAN COVER COUVERCLE DE VENTILATEUR ..... VENTILATOR DECKEL	B08-R
FUEL TANK RESERVOIR ..... KRAFTSTOFFBEHÄLTER	B07-R
GOVERNOR LEVER REGULATEUR ..... REGLER	B09-R
MAGNETO MAGNETO ..... MAGNET	B06-L
MUFFLER SILENCIEUX ..... AUSPUFFTOPT	B05-R
OILFILTER · ROTOR PUMP FILTRE A L'HUILE · ROTOR POMPE ..... ÖLFILTER · ÖLFODER PUMPE	B07-L
RECOIL STARTER LANCEUR ..... ANLASSER	B10-L
ROCKER ARM CULBUTEURS ..... KIPPHEBEL	B04-R
SPEED CONTROL PLATE PLAQUE DE LIMITEUR DE VITESSE ..... REGELPLATTE	B09-L
TOOLS OUTILLAGE ..... WERKZEUG	B12-R
NUMERICAL INDEX INDEX NUMERIQUE ..... NUMERISCHEN INDEX	C01-L

# E01. CYLINDER CYLINDRE ZYLINDER

# B01-L



(A : GH400- I -MAG) (B : GH400- I -S-MAG, GH400-Q1-S-MAG) (C : GH400-G1-S-MAG) (D : GH400-R1-MAG)

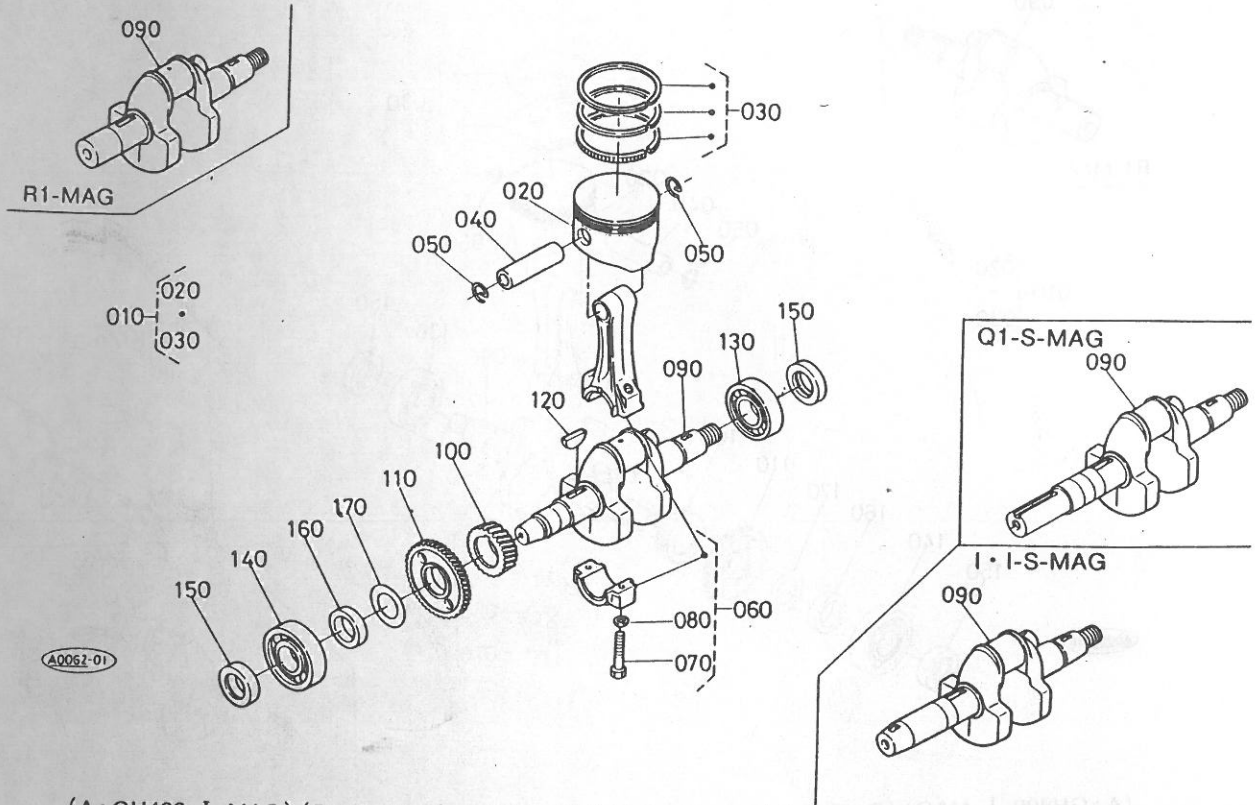
REF.No. REF.No. TEIL NR	CODE No. No.DE CODE CODE-Nr.	DESCRIPTION	DESCRIPTION	BESCHREIBUNG	UNIT UNITE ANZAHL / S.No. No.S. S.Nr.				I.C.	REMARKS REMARQUES BEMERKUNGEN
					A	B	C	D		
010	12184-0105-0	ASSY COVER,CRANKCASE	COUV.DE BLOC MOTEUR	KURBELGEHAUSE DECKEL	1	1	-	-		I-MAG I-S-MAG
010	12183-0105-0	ASSY COVER,CRANKCASE	COUV.DE BLOC MOTEUR	KURBELGEHAUSE DECKEL	-	1	1	-		Q1-S-MAG
010	12182-0105-0	ASSY COVER,CRANKCASE	COUV.DE BLOC MOTEUR	KURBELGEHAUSE DECKEL	-	-	-	1		
020	13313-3361-0	PLUG,OIL PAN	BOUCHON	STOPFEN	1	1	1	1		
030	12182-0118-0	GASKET,CRANKCASE	JOINT	DICHTUNG,KULBELHAEUS	1	1	1	1		
040	05012-00818	PIN,STRAIGHT	GOUPILLE CYLINDRIQUE	ZYLINDERSTIFT	2	2	2	2		
050	12181-9111-0	BOLT	VIS	BOLZEN	8	8	8	8		
060	13921-9112-0	BOLT	VIS	BOLZEN	1	1	1	1		
070	12619-0211-0	BLOCK,CYLINDER	BLOC-CYLINDRES	ZYLINDER-BLOCK	1	-	-	1		
070	12182-0211-0	BLOCK,CYLINDER	BLOC-CYLINDRES	ZYLINDER-BLOCK	-	1	1	-		
080	12182-4515-0	JOINT,FUEL PUMP	JOINT	SCHALTUNG	1	1	1	1		
090		BLANK	BLANC	BLANK	-	-	-	-		
100	12181-0311-0	CYLINDER HEAD	CULASSE	ZYLINDERKOPF	1	1	1	1		
110	12181-1395-0	GUIDE,INTAKE VALVE	GUIDE,SOUPAPE D'ADM.	EINLASSVENTILFUHRUNG	1	1	1	1		
120	12181-1396-0	GUIDE,EXHAUST VALVE	GUIDE SOUP.D'ECHAP.	AUSLASSVENTILFUHRUNG	1	1	1	1		
130	12181-1311-0	VALVE,INTAKE	SOUPAPE D'ADMISSION	EINLASSVENTIL	1	1	1	1		
140	12181-1312-2	VALVE,EXHAUST	SOUPAPE D'ECHAPMENT	AUSLASSVENTIL	1	1	1	1		
150	12181-1357-0	RING,VALVE GUIDE	BAGUE DE GUIDE SOUP.	RING,VENTILFUEHRUNG	2	2	2	2		
160	12181-1324-0	SPRING,VALVE	RESSORT DE SOUPAPE	VENTIL-FEDER	2	2	2	2		
170	12181-1334-0	RETAINER,IN-SPRING	ARRET DE RESSORT ADM	HALTER,ANSA-FEDER	1	1	1	1		





# E02. CRANK SHAFT VILEBREQUIN KURBELWELLE

# B02-L



(A : GH400- I -MAG) (B : GH400- I -S-MAG, GH400-Q1-S-MAG) (C : GH400-G1-S-MAG) (D : GH400-R1-MAG)

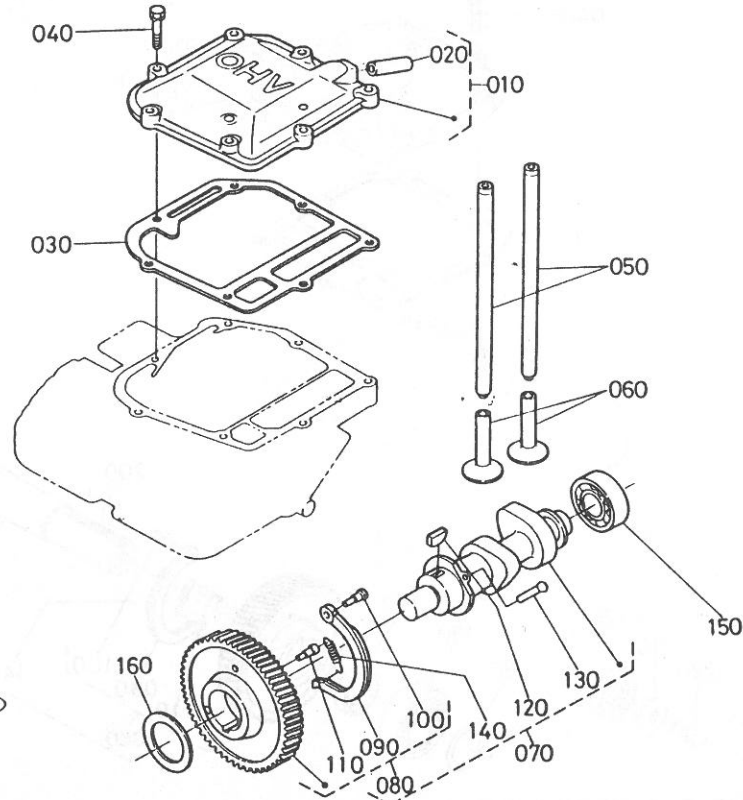
REF.No. REF.No. TEIL NR	CODE No. No.DE CODE CODE-Nr.	DESCRIPTION	DESCRIPTION	BESCHREIBUNG	UNIT UNITE ANZAHL				S.No. No.S. S.Nr.	I.C.	REMARKS REMARQUES BEMERKUNGEN
					A	B	C	D			
010	12181-2185-0	PISTON SET,O/S	ENS,PISTON	KOLBEN,UEBERMASS (ERS)	1	1	1	1		+0.25mm FOR SERVICE	
010	12181-2186-0	PISTON SET,O/S	ENS,PISTON	KOLBEN,UEBERMASS (ERS)	1	1	1	1		+0.5mm FOR SERVICE	
020	12181-2111-0	PISTON	PISTON	KOLBEN (NORM)	1	1	1	1		STANDARD NORMAL	
020	12181-2191-0	PISTON	PISTON	KOLBEN (ERSATZTEIL)	1	1	1	1		+0.25mm FOR SERVICE	
020	12181-2192-0	PISTON	PISTON	KOLBEN (ERSATZTEIL)	1	1	1	1		+0.5mm FOR SERVICE	
020	12181-2105-0	ASSY PISTON RING	ENS.JEU DE SEGMENTS	GRP.KOLBENRING (NORM)	1	1	1	1		STANDARD NORMAL	
030	12181-2109-0	ASSY PISTON RING	ENS.JEU DE SEGMENTS	GRP.KOLBENRING (ERS)	1	1	1	1		+0.25mm FOR SERVICE	
030	12181-2110-0	ASSY PISTON RING	ENS.JEU DE SEGMENTS	GRP.KOLBENRING (ERS)	1	1	1	1		+0.5mm FOR SERVICE	
040	12181-2131-0	PIN,PISTON	AXE DE PISTON	KOLBENBOLZEN	1	1	1	1			
050	12181-2133-0	CLIP,PISTON PIN	JONC D'ARRET	KOLBEN-BOLZEN KRAMPE	2	2	2	2			
060	12181-2201-0	ASSY CONNECTING ROD	ENS. BIELLE	GRP.PLEUELSTANGE (NORM)	1	1	1	1		STANDARD. NORMAL	
060	12181-2205-0	ASSY CONNECTING ROD	ENS. BIELLE	GRP.PLEUELSTANGE (ERS)	1	1	1	1		-0.25mm FOR SERVICE	
060	12181-2206-0	ASSY CONNECTING ROD	ENS. BIELLE	GRP.PLEUELSTANGE (ERS)	1	1	1	1		-0.5mm FOR SERVICE	
070	13961-2214-0	BOLT,CONNECTING ROD	VIS DE BIELLE	BOLZEN	2	2	2	2			
080	12181-2217-0	WASHER,ROD BOLT	RONDELLE	BEILAGE	2	2	2	2			
090	12184-2301-0	COMP CRANKSHAFT	VILEBREQUIN	KURBELWELLE	1	1	-	-		I-MAG I-S-MAG	
090	12619-2301-2	COMP CRANKSHAFT	VILEBREQUIN	KURBELWELLE	-	1	-	-		Q1-S-MAG	
090	12619-2302-0	COMP CRANKSHAFT	VILEBREQUIN	KURBELWELLE	-	-	1	-			
090	12182-2301-0	COMP CRANKSHAFT	VILEBREQUIN	KURBELWELLE	-	-	-	1			
100	12181-2411-0	GEAR,CRANKSHAFT	PIGNON DE VILEBREQ.	KURBELANTRIEBSTEIL	1	1	1	-			
100	12182-2411-0	GEAR,CRANKSHAFT	PIGNON DE VILEBREQ.	KURBELANTRIEBSTEIL	-	-	-	1			



# E03-1.

## CAMSHAFT ARBRE A CAME NOCKENWELL

# B03-L



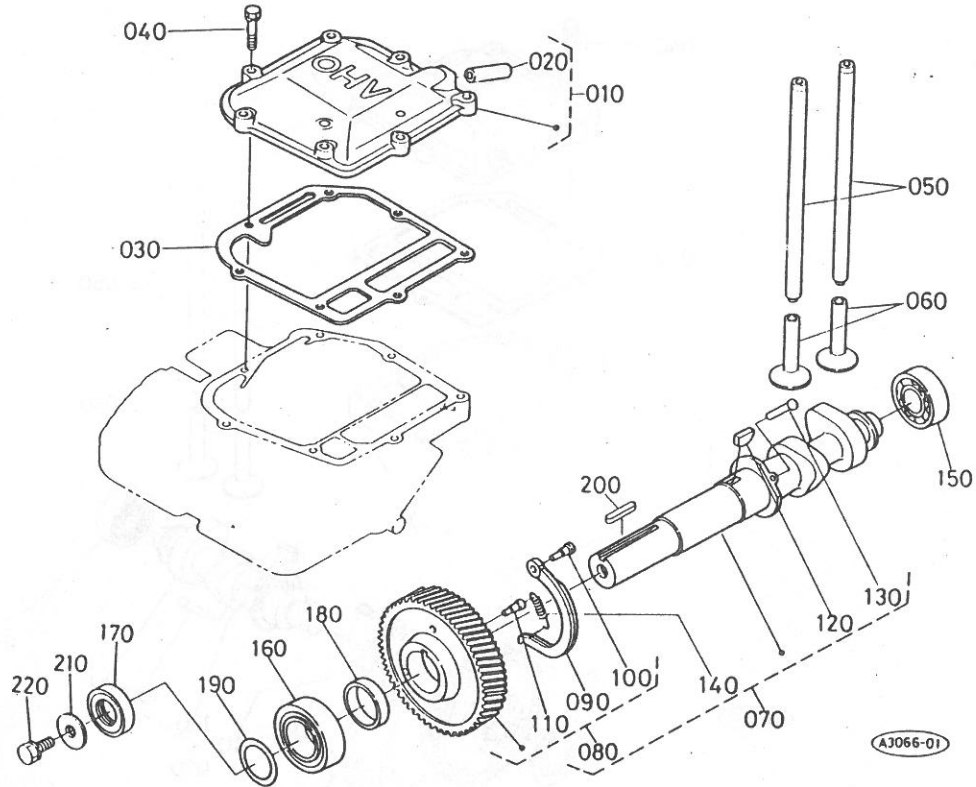
(A : GH400- I -MAG) (B : GH400- I -S-MAG, GH400-Q1-S-MAG) (C : GH400-G1-S-MAG) (D : GH400-R1-MAG)

REF.No. REF.No. TEIL NR	CODE No. No.DE CODE CODE-Nr.	DESCRIPTION	DESCRIPTION	BESCHREIBUNG	UNIT UNITE ANZAHL				S.No. No.S. S.Nr.	I.C.	REMARKS REMARQUES BEMERKUNGEN
					A	B	C	D			
010	12182-1450-0	COMP COVER,CYL.HEAD	COUV.CULASSE COMP	GRP.DECKEL	1	1	1	-			
020	12182-0555-0	JOINT,BREATHER TUBE	RACCORD D'ASPI-TUYAU	SCAEFTUNG,ENTR-ROHR	1	1	1	-			
030	12182-1452-0	GASKET,HEAD COVER	JOINT COUVRE-CULASSE	DICHTUNG,KOPFDECKEL	1	1	1	-			
040	01202-50625	BOLT	VIS	BOLZEN	7	7	7	-			
050	12181-1511-0	PUSH ROD	TIGE DE POUSSOIR	STOSSELSTANGE	2	2	2	-			
060	12181-1555-0	TAPPET	POUSSOIR	STOSSEL	2	2	2	-			
070	12184-1601-0	ASSY CAMSHAFT	ENSARBRE A CAMES	GRP.NOCKENWELLE	1	1	1	-			
080	12184-1650-0	COMP GEAR,CAMSHAFT	PIGNON COMPLET	GETRIEBE	1	1	1	-			
090	12184-6630-0	FLY WEIGHT	POIDS	FLIEH-GEWICHT	1	1	1	-			
100	12621-6632-0	SHAFT,FLY WEIGHT	ARBRE DE VOLANT	FLIEH-GEWICHT WELLE	1	1	1	-			
110	12191-6629-0	PIN,DECOMP SPRING	AXE	PRISONSTIFT	1	1	1	-			
120	12181-9523-0	KEY,WOODRUFF	CLAVETTE	SCHEIBEN-KEIL	1	1	1	-			
130	12184-6627-0	PIN,DECOMPRESS	AXE	DEKOMPRESSIIONSSTIFT	1	1	1	-			
140	12184-6628-0	SPRING,DECOMPRESS	RESSORT,DECOMPRESS	DEKOMPRESSIIONSFEDER	1	1	1	-			
150	08103-06203	BEARING,BALL	ROULEMENT A BILLES	KUGELLAGER	1	1	1	-			
160	12181-1662-0	SHIM	CALE	DISTANZSCHEIBE	1	1	1	-			
160	12181-1663-0	SHIM	CALE	DISTANZSCHEIBE	1	1	1	-			
160	12181-1664-0	SHIM	CALE	DISTANZSCHEIBE	1	1	1	-			
160	12181-1665-0	SHIM	CALE	DISTANZSCHEIBE	1	1	1	-			
160	12181-1666-0	SHIM	CALE	DISTANZSCHEIBE	1	1	1	-			
160	12181-1667-0	SHIM	CALE	DISTANZSCHEIBE	1	1	1	-			

# E03-2. CAMSHAFT ARBRE A CAME NOCKENWELL

(R1-MAG)

**B03-R**



AJ066-01

(A : GH400- I -MAG) (B : GH400- I -S-MAG, GH400-Q1-S-MAG) (C : GH400-G1-S-MAG) (D : GH400-R1-MAG)

REF.No. REF.No. TEIL NR	CODE No. No.DE CODE CODE-Nr.	DESCRIPTION	DESCRIPTION	BESCHREIBUNG	UNIT UNITE ANZAHL				S.No. No.S. S.Nr.	I.C.	REMARKS REMARQUES BEMERKUNGEN
					A	B	C	D			
010	12182-1450-0	COMP COVER,CYL.HEAD	COUV.CULASSE COMP	ZYLINDERKOPFHAUBE	-	-	-	1			
020	12182-0555-0	JOINT,BREATHER TUBE	RACCORD D'ASPI-TUYAU	SCAEFTUNG,ENTR-ROHR	-	-	-	1			
030	12182-1452-0	GASKET,HEAD COVER	JOINT COUVRE-CULASSE	DICHTUNG,KOPFDECKEL	-	-	-	1			
040	01202-50625	BOLT	VIS	BOLZEN	-	-	-	7			
050	12181-1511-0	PUSH ROD	TIGE DE POUSSOIR	STOSSELSTANGE	-	-	-	2			
060	12181-1555-0	TAPPET	POUSSOIR	STOSSEL	-	-	-	2			
070	12679-1601-0	ASSY CAMSHAFT	ENS.ARBRE A CAMES	GRP.NOCKENWELLE	-	-	-	1			
080	12679-1650-0	COMP GEAR,CAMSHAFT	PIGNON COMPLET	GETRIEBE	-	-	-	1			
090	12184-6630-0	FLY WEIGHT	POIDS	FLIEH-GEWICHT	-	-	-	1			
100	12621-6632-0	SHAFT,FLY WEIGHT	ARBRE DE VOLANT	FLIEH-GEWICHT WELLE	-	-	-	1			
110	12191-6629-0	PIN,DECOMP SPRING	AXE	PRISONSTIFT	-	-	-	1			
120	05811-00416	KEY,WOODRUFF	CLAVETTE	SCHEIBEN-KEIL	-	-	-	1			
130	12184-6627-0	PIN,DECOMPLESS	AXE	DEKOMPRESSIONSSTIFT	-	-	-	1			
140	12184-6628-0	SPRING,DECOMPRESS	RESSORT,DECOMPRESS	DEKOMPRESSIONSFEDER	-	-	-	1			
150	08103-06203	BEARING,BALL	ROULEMENT A BILLES	KUGELLAGER	-	-	-	1			
160	08103-06306	BEARING,BALL	ROULEMENT A BILLES	KUGELLAGER	-	-	-	1			
170	13961-1664-0	SEAL,OIL	BAGUE JOINT	OELDICHTUNGSRING	-	-	-	1			
180	12182-1628-0	COLLAR,CAMSHAFT	COLLIER	BUECHSE	-	-	-	1			
190	13641-2368-0	SHIM	CALE	DISTANZSCHEIBE	-	-	-	1			
190	13641-2362-0	SHIM	CALE	DISTANZSCHEIBE	-	-	-	1			



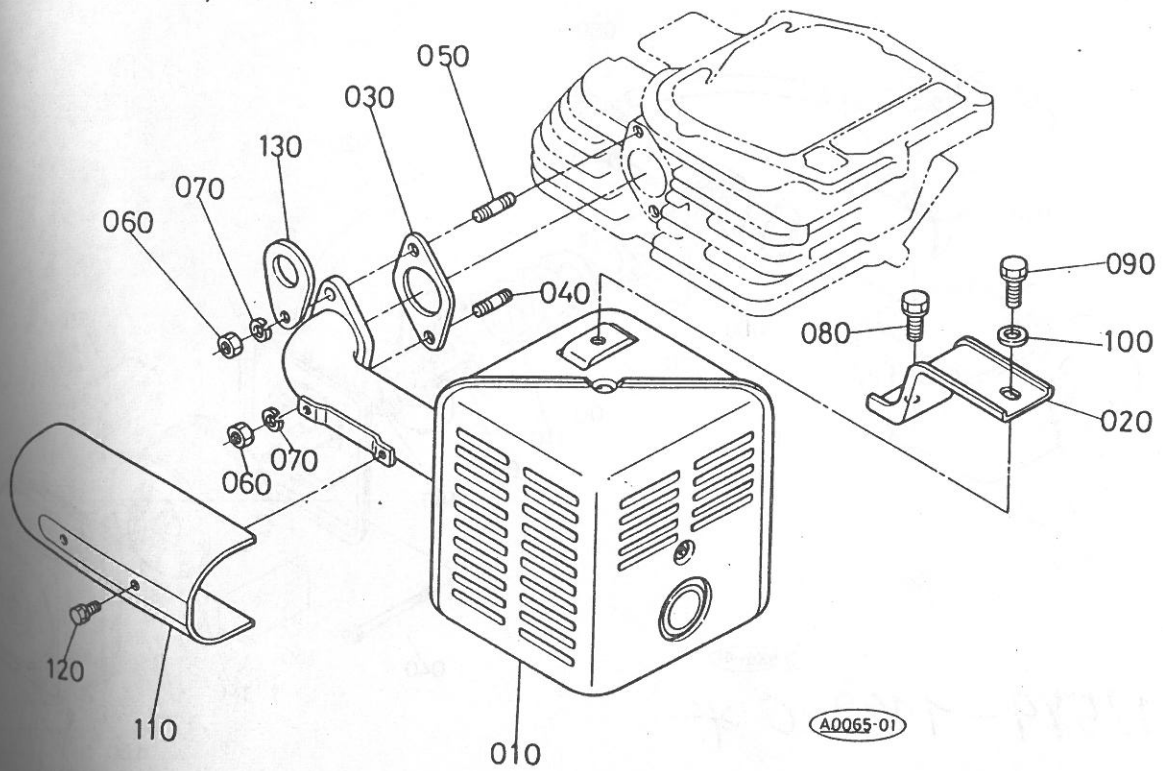




# E06.

MUFFLER  
SILENCIEUX  
AUSPUFFTOPF

B05-R



(A: GH400- I -MAG) (B: GH400- I -S-MAG, GH400-Q1-S-MAG) (C: GH400-G1-S-MAG) (D: GH400-R1-MAG)

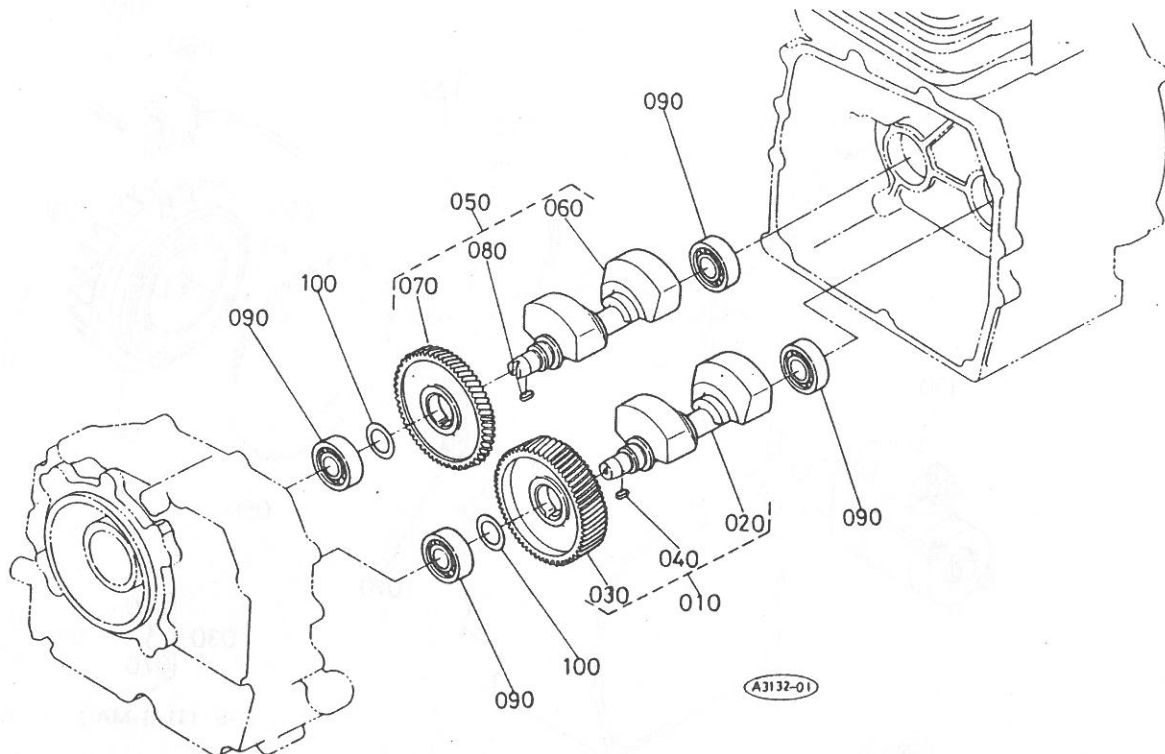
REF No REF No REF No	CODE No No DE CODE CODE-Nr.	DESCRIPTION	DESCRIPTION	BESCHREIBUNG	UNIT UNITE ANZAHL				S.No. No.S. S.Nr.	I.C.	REMARKS REMARQUES BEMERKUNGEN
					A	B	C	D			
010	12182-1211-0	COMP.MUFFLER	SILENCIEUX COMP	KOMP AUSPUFFTOPF	1	1	1	1			
020	12182-1251-0	STAY,MUFFLER	ETAJ	STREBE	1	1	1	1			
030	12181-1223-0	GASKET,MUFFLER	JOINT DE BRIDE	DICHTUNG,AUSPUFFTOPF	1	1	1	1			
040	01518-50818	STUD	GOUJON FILETE	STEBBOLZEN	1	1	1	1			
050	01518-50820	STUD	GOUJON FILETE	STEBBOLZEN	1	1	1	1			
060	02114-50080	NUT	ECROU	MUTTER	2	2	2	2			
070	04512-50080	WASHER,SPRING	RONDELLE GROWER	FEDERRING	2	2	2	2			
080	01123-50814	BOLT	VIS	BOLZEN	1	1	1	1			
090	01123-50820	BOLT	VIS	BOLZEN	1	1	1	1			
100	04013-50080	WASHER,PLAIN	RONDELLE FREIN	SCHEIBE	1	1	1	1			
110	12182-1246-0	COVER,MUFFLER FLANGE	COUVERCLE	ABDECKUNG	1	1	1	1			
120	01202-50810	BOLT	VIS	BOLZEN	2	2	2	2			
130	12182-0175-0	HOOK,ENGINE	ANNEAU DE LEVAGE	MOTOR-ANKERHAKEN	2	2	2	2			





# E08. BALANCE SHAFT ARBRE DE EQUILIBRE WELLE, SCHWINGE

# B06-R



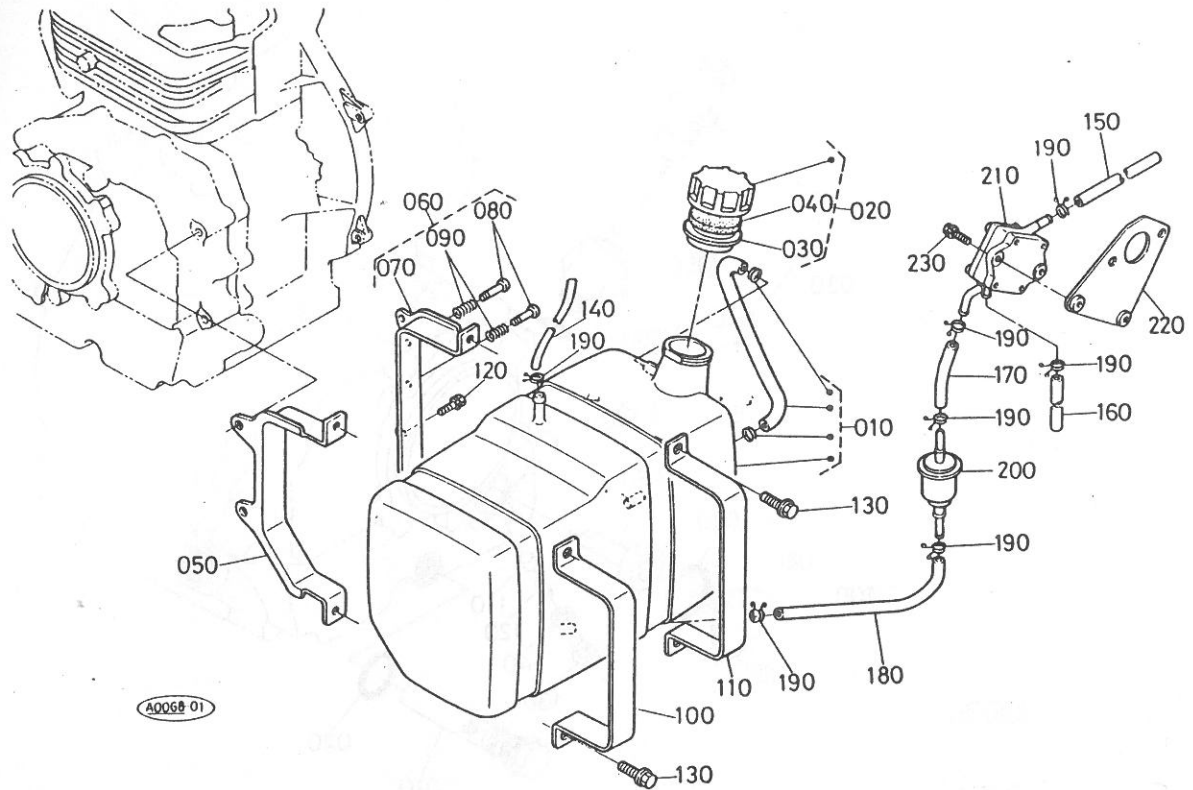
(A : GH400- I -MAG) (B : GH400- I -S-MAG, GH400-Q1-S-MAG) (C : GH400-G1-S-MAG) (D : GH400-R1-MAG)

REF.No. REF.No. TEIL NR	CODE No. No.DE CODE CODE-Nr.	DESCRIPTION	DESCRIPTION	BESCHREIBUNG	UNIT UNITE ANZAHL				S.No. No.S. S.Nr.	I.C.	REMARKS REMARQUES BEMERKUNGEN
					A	B	C	D			
010	12183-2606-0	COMP BALANCER	COMPENSATEUR COMP	SCHWINGE KOMP.	1	1	1	-			
010	12182-2606-0	COMP BALANCER	COMPENSATEUR COMP	SCHWINGE KOMP.	-	-	-	1			
020	12181-2636-0	SHAFT,BALANCER	ARBRE DE COMPENSAT.	WELLE,SCHWINGE	1	1	1	1			
030	12181-2645-0	GEAR,BALANCER	PIGNON DE BALANCIER	GETRIEBE,SCHWINGE	1	1	1	-			
030	12182-2645-0	GEAR,BALANCER	PIGNON DE BALANCIER	GETRIEBE,SCHWINGE	-	-	-	1			
040	13662-9503-0	KEY,FEATHER	CLAVETTE	KEIL	1	1	1	1			
050	12183-2607-0	COMP BALANCER	COMPENSATEUR COMP	SCHWINGE KOMP.	1	1	1	-			
050	12182-2607-0	COMP BALANCER	COMPENSATEUR COMP	SCHWINGE KOMP.	-	-	-	1			
060	12181-2635-0	SHAFT,BALANCER	ARBRE DE COMPENSAT.	WELLE,SCHWINGE	1	1	1	1			
070	12181-2646-0	GEAR,BALANCER	PIGNON DE BALANCIER	GETRIEBE,SCHWINGE	1	1	1	-			
070	12182-2646-0	GEAR,BALANCER	PIGNON DE BALANCIER	GETRIEBE,SCHWINGE	-	-	-	1			
080	13662-9503-0	KEY,FEATHER	CLAVETTE	KEIL	1	1	1	1			
090	08103-06202	BEARING,BALL	ROULEMENT A BILLES	KUGELLAGER	4	4	4	4			
100	12181-2650-0	SHIM,BALANCER	CALE DE COMPENSATEUR	AUSGLEICHSRING	2	2	2	2			
100	12181-2651-0	SHIM,BALANCER	CALE DE COMPENSATEUR	AUSGLEICHSRING	2	2	2	2			
100	12181-2652-0	SHIM,BALANCER	CALE DE COMPENSATEUR	AUSGLEICHSRING	2	2	2	2			
100	12181-2653-0	SHIM,BALANCER	CALE DE COMPENSATEUR	AUSGLEICHSRING	2	2	2	2			
100	12181-2654-0	SHIM,BALANCER	CALE DE COMPENSATEUR	AUSGLEICHSRING	2	2	2	2			
100	12181-2655-0	SHIM,BALANCER	CALE DE COMPENSATEUR	AUSGLEICHSRING	2	2	2	2			
100	12181-2656-0	SHIM,BALANCER	CALE DE COMPENSATEUR	AUSGLEICHSRING	2	2	2	2			



# E10. FUEL TANK RESERVOIR KRAFTSTOFFBEHÄLTER

**B07-R**



A006# 01

(A : GH400- I -MAG) (B : GH400- I -S-MAG, GH400-Q1-S-MAG) (C : GH400-G1-S-MAG) (D : GH400-R1-MAG)

REF.No. REF.No. TEIL NR	CODE No. No.DE CODE CODE-Nr.	DESCRIPTION	DESCRIPTION	BESCHREIBUNG	UNIT UNITE ANZAHL				S.No. No.S. S.Nr.	I.C.	REMARKS REMARQUES BEMERKUNGEN
					A	B	C	D			
010	12182-4101-0	ASSY TANK,FUEL	ENS.RESERVOIR CARB.	KRAFTSTOFFBEHAELTER	1	1	1	1			
020	12182-4103-0	ASSY CAP,TANK	BOUCHON RESERVOIR	GRP.TANKVERSCHLUSS	1	1	1	1			
030	12191-4134-0	GASKET,TANK CAP	JOINT	DICHTUNG,TANKVERSCH.	1	1	1	1			
040	54821-2163-0	SPONGE	EPONGE	SCHAUMGUMMI	1	1	1	1			
050	12182-4113-0	STAY,FUEL TANK	ARC-BOUTANT	TRAEGER,TANK	1	1	1	1			
060	12182-4110-0	ASSY STAY,FUEL TANK	ENSARC-BOUTANT	ENS.STREBE	1	1	1	1			
070	12182-4114-0	STAY,FUEL TANK	ARC-BOUTANT	TRAEGER,TANK	1	1	1	1			
080	13621-9341-0	SCREW	VIS	SCHRAUBE	2	2	2	2			
090	13641-5686-0	SPRING	RESSORT	FEDER	2	2	2	2			
100	12182-4115-0	BAND,FUEL TANK	COLRESERV CARBUR.	BAND, TANK	1	1	1	1			
110	12182-4116-0	BAND,FUEL TANK	COLRESERV CARBUR.	BAND, TANK	1	1	1	1			
120	01202-50616	BOLT	VIS	BOLZEN	2	2	2	2			
130	01754-50825	BOLT,FLANGE	VIS DE BUTEE	FLANSCHEN-BOLZEN	4	4	4	4			
140	12182-4211-0	PIPE,FUEL	TUYAU A CARBURANT	KRAFTSTOFFROHR	1	1	1	1			
150	12182-4212-0	PIPE,FUEL	TUYAU A CARBURANT	KRAFTSTOFFROHR	1	1	1	1			
160	12182-4213-0	PIPE,FUEL	TUYAU A CARBURANT	KRAFTSTOFFROHR	1	1	1	1			
170	12182-4214-0	PIPE,FUEL	TUYAU A CARBURANT	KRAFTSTOFFROHR	1	1	1	1			
180	12182-4215-0	PIPE,FUEL	TUYAU A CARBURANT	KRAFTSTOFFROHR	1	1	1	1			
190	12191-4236-0	CLAMP,PIPE	COLLIER DE TUYAU	ROHRKLEMME	10	10	10	10			
200	12182-4301-0	FILTER,FUEL	FILTRE A CARBURANT	KRAFTSTOFFILTER	1	1	1	1			





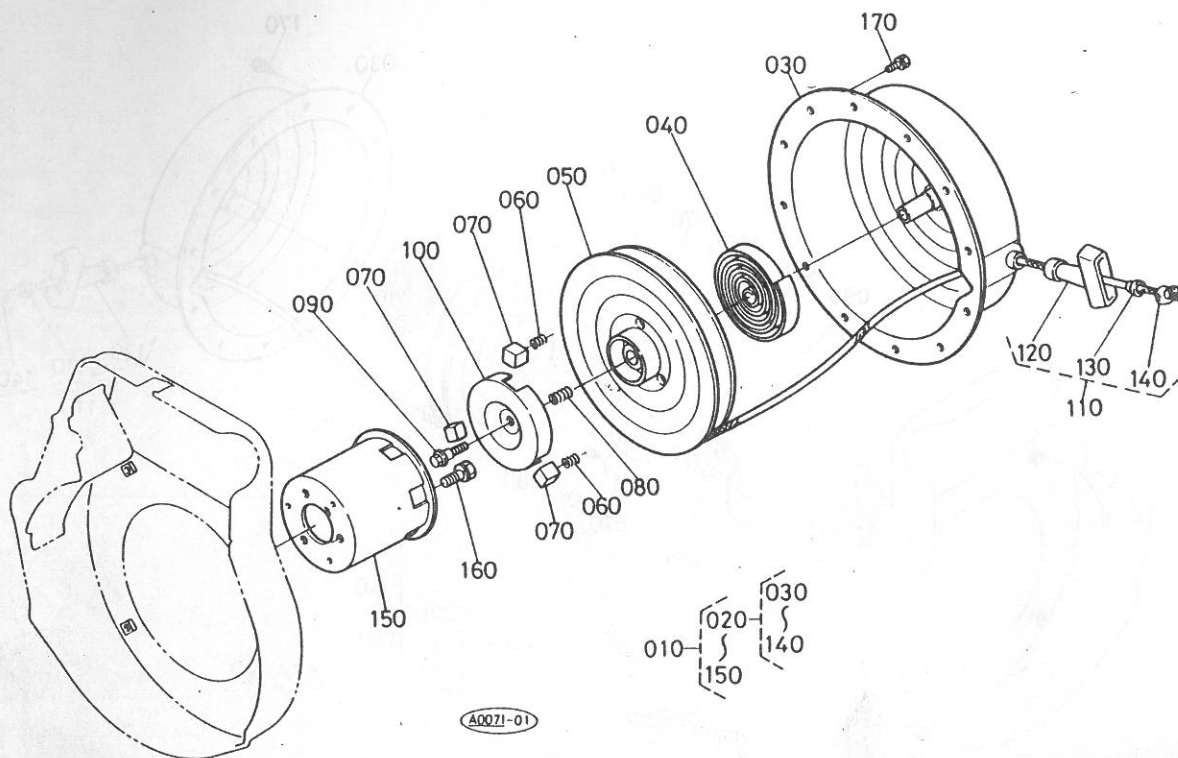






# E14. RECOIL STARTER LANCEUR ANLASSER

**B10-L**



A0021-01

(A : GH400- I -MAG) (B : GH400- I -S-MAG, GH400-Q1-S-MAG) (C : GH400-G1-S-MAG) (D : GH400-R1-MAG)

REF.No. REF.No. TEIL NR	CODE No. No.DE CODE CODE-Nr.	DESCRIPTION	DESCRIPTION	BESCHREIBUNG	UNIT UNITE ANZAHL				S.No. No.S. S.Nr.	I.C.	REMARKS REMARQUES BEMERKUNGEN
					A	B	C	D			
010	12184-6101-0	ASSY STARTER,RECOIL	ENS.DEMARREUR	HANDSTARTER,KOMPLETT	1	1	1	-			
010	12679-6101-0	ASSY STARTER,RECOIL	ENS.DEMARREUR	HANDSTARTER,KOMPLETT	-	-	-	1			
020	12184-6108-0	SUB ASSY STARTER,REC	ENS.DEMARREUR	SCHNURANLASSER	1	1	1	-			
020	12679-6108-0	SUB ASSY STARTER,REC	ENS.DEMARREUR	SCHNURANLASSER	-	-	-	1			
030	12184-6151-0	ASSY CASE	ENS.BOITE	GEHAUSE	1	1	1	-			
030	12679-6151-0	ASSY CASE	ENS.BOITE	GEHAUSE	-	-	-	1			
040	12184-6154-0	SPRING	RESSORT	FEDER	1	1	1	-			
040	12679-6154-0	SPRING	RESSORT	FEDER	-	-	-	1			
050	12184-6152-0	REEL	TOURET	TROMMEL	1	1	1	1			
060	13615-6163-0	SPRING,DOG	RESSORT	FEDER,MUFFE	3	3	3	3			
070	12647-6153-0	RATCHET	ROCHET	SCHALTKLINKE	3	3	3	3			
080	12527-6185-0	SPRING,BRAKE	RESSORT DE FREIN	FEDER,BREMSEN	1	1	1	1			
090	13615-6187-2	SCREW,CENTER	VIS	SCHRAUBEN	1	1	1	1			
100	12527-6162-0	RETAINER	SUPPORT	HALTESCHEIBE	1	1	1	1			
110	12184-6109-0	ASSY HANDLE	ENS.MANCHE	KURBEL KOMP	1	1	1	1			
120	12521-6167-0	HANDLE	MANCHE	HANDGRIFF	1	1	1	1			
130	12184-6171-0	PROTECTOR	PROTECTEUR	SCHUTZ	1	1	1	1			
140	12184-6165-0	ROPE	DEMARREUR A CORDE	STARTERSEIL	1	1	1	1			
150	12184-6174-0	PULLEY,START	POULIE	RIEMENSCHLEIBE	1	1	1	-			
150	12679-6174-0	PULLEY,START	POULIE	RIEMENSCHLEIBE	-	-	-	1			











NUMERICAL INDEX  
INDEX NUMERIQUE  
NUMERISCHEN INDEX

CODE No. No. DE CODE TEILE-Nr.	LOCATION No. No. D'EMPLACEMENT SUCH-Nr.	CODE No. No. DE CODE TEILE-Nr.	LOCATION No. No. D'EMPLACEMENT SUCH-Nr.	CODE No. No. DE CODE TEILE-Nr.	LOCATION No. No. D'EMPLACEMENT SUCH-Nr.	CODE No. No. DE CODE TEILE-Nr.	LOCATION No. No. D'EMPLACEMENT SUCH-Nr.
01123-50814	B05-R	12181-1312-2	B01-L	12181-3516-0	B07-L	12182-2301-0	B02-L
01123-50816	B10-R	12181-1315-0	B01-R	12181-3644-2	B07-L	12182-2411-0	B02-L
01123-50820	B04-L	12181-1324-0	B01-L	12181-3646-2	B07-L	12182-2606-0	B06-R
	B05-R	12181-1333-0	B01-R	12181-4615-0	B05-L	12182-2607-0	B06-R
01123-50840	B06-L	12181-1334-0	B01-L	12181-4616-0	B05-L	12182-2645-0	B06-R
01123-50848	B05-L	12181-1341-0	B01-R	12181-4617-0	B05-L	12182-2646-0	B06-R
01123-50850	B05-L	12181-1357-0	B01-L	12181-5529-2	B09-R	12182-3513-0	B07-L
01125-50835	B09-R	12181-1395-0	B01-L	12181-5531-0	B09-R	12182-3640-0	B07-L
01202-50610	B05-R	12181-1396-0	B01-L	12181-5545-0	B09-R	12182-4101-0	B07-R
	B10-R	12181-1402-2	B04-R	12181-5610-2	B09-R	12182-4103-0	B07-R
01202-50616	B07-L	12181-1406-0	B04-R	12181-5641-0	B09-R	12182-4110-0	B07-R
	B07-R	12181-1423-0	B04-R	12181-6305-0	B11-L	12182-4113-0	B07-R
	B08-L	12181-1443-0	B04-R	12181-6307-0	B11-L	12182-4114-0	B07-R
01202-50625	B03-L	12181-1511-0	B03-L	12181-6308-0	B11-L	12182-4115-0	B07-R
	B03-R		B03-R	12181-6332-0	B11-L	12182-4116-0	B07-R
01518-50818	B05-R	12181-1555-0	B03-L	12181-6338-0	B11-L	12182-4211-0	B07-R
01518-50820	B05-R		B03-R	12181-6339-0	B11-L	12182-4212-0	B07-R
01754-50825	B07-R	12181-1662-0	B03-L	12181-6353-0	B11-L	12182-4213-0	B07-R
01754-50850	B01-R	12181-1663-0	B03-L	12181-6368-0	B11-L	12182-4214-0	B07-R
01754-50895	B05-L	12181-1664-0	B03-L	12181-6381-0	B06-L	12182-4215-0	B07-R
02114-50080	B05-R	12181-1665-0	B03-L	12181-6706-0	B06-L	12182-4301-0	B07-R
	B09-L	12181-1666-0	B03-L	12181-6707-0	B06-L	12182-4401-0	B11-R
02156-50080	B11-L	12181-1667-0	B03-L	12181-6974-0	B06-L	12182-4401-2	B05-L
04013-50080	B05-R	12181-2105-0	B02-L	12181-9111-0	B01-L	12182-4412-0	B11-R
	B09-R	12181-2109-0	B02-L	12181-9201-0	B09-R	12182-4415-0	B12-L
04512-50080	B05-R	12181-2110-0	B02-L		B11-L	12182-4420-0	B12-L
	B09-L	12181-2111-0	B02-L	12181-9292-0	B06-L	12182-4422-0	B11-R
	B11-L	12181-2131-0	B02-L	12181-9454-0	B01-R	12182-4430-0	B11-R
04613-00070	B09-R	12181-2133-0	B02-L		B04-R	12182-4432-0	B11-R
04613-00100	B04-R	12181-2185-0	B02-L	12181-9523-0	B03-L	12182-4450-0	B11-R
04714-00100	B07-L	12181-2186-0	B02-L	12181-9524-0	B02-R	12182-4453-0	B11-R
04714-00120	B01-R	12181-2191-0	B02-L	12181-9525-0	B06-L	12182-4465-0	B11-R
04811-00180	B07-L	12181-2192-0	B02-L	12182-0105-0	B01-L	12182-4470-0	B12-L
04811-40140	B07-L	12181-2201-0	B02-L	12182-0118-0	B01-L	12182-4472-0	B11-R
05012-00608	B04-R	12181-2205-0	B02-L	12182-0175-0	B05-R	12182-4477-0	B12-L
05012-00818	B01-L	12181-2206-0	B02-L	12182-0211-0	B01-L	12182-4478-0	B11-R
05712-00735	B04-L	12181-2217-0	B02-L	12182-0501-0	B05-L	12182-4481-0	B11-R
05811-00416	B03-R	12181-2362-0	B02-R	12182-0551-0	B05-L	12182-4482-0	B11-R
06312-10010	B07-L		B04-L	12182-0555-0	B03-L	12182-4484-0	B12-L
08103-06202	B06-R	12181-2363-0	B02-R		B03-R	12182-4515-0	B01-L
08103-06203	B03-L		B04-L	12182-1101-2	B05-L	12182-4614-0	B05-L
	B03-R	12181-2411-0	B02-L	12182-1105-0	B05-L	12182-4617-0	B05-L
08103-06206	B02-R	12181-2635-0	B06-R	12182-1108-0	B05-L	12182-5203-0	B08-L
08103-06306	B02-R	12181-2636-0	B06-R	12182-1111-0	B05-L	12182-5250-0	B08-L
	B03-R	12181-2644-0	B02-R	12182-1121-0	B05-L	12182-5602-0	B09-R
12121-6708-0	B08-R	12181-2645-0	B06-R	12182-1133-0	B05-L	12182-5635-0	B09-R
12154-4423-0	B11-R	12181-2646-0	B06-R	12182-1151-0	B05-L	12182-5639-0	B09-R
12168-6771-0	B06-L	12181-2650-0	B06-R	12182-1211-0	B05-R	12182-5715-3	B09-L
12181-0311-0	B01-L	12181-2651-0	B06-R	12182-1246-0	B05-R	12182-5720-2	B09-L
12181-0331-0	B01-R	12181-2652-0	B06-R	12182-1251-0	B05-R	12182-5738-0	B09-L
12181-0346-2	B01-R	12181-2653-0	B06-R	12182-1450-0	B03-L	12182-5748-0	B08-R
12181-0347-2	B01-R	12181-2654-0	B06-R		B03-R	12182-6303-0	B11-L
12181-0354-0	B01-R	12181-2655-0	B06-R	12182-1452-0	B03-L	12182-6345-0	B11-L
12181-1223-0	B05-R	12181-2656-0	B06-R		B03-R	12182-7448-0	B08-R
12181-1311-0	B01-L	12181-3507-0	B07-L	12182-1628-0	B03-R	12183-0105-0	B01-L

NUMERICAL INDEX  
INDEX NUMERIQUE  
NUMERISCHEN INDEX

C01-R

CODE No. No. DE CODE TEILE-Nr.	LOCATION No. No. D'EMPLACEMENT SUCH-Nr.	CODE No. No. DE CODE TEILE-Nr.	LOCATION No. No. D'EMPLACEMENT SUCH-Nr.	CODE No. No. DE CODE TEILE-Nr.	LOCATION No. No. D'EMPLACEMENT SUCH-Nr.	CODE No. No. DE CODE TEILE-Nr.	LOCATION No. No. D'EMPLACEMENT SUCH-Nr.
12183-2325-0	B02-R	12621-6632-0	B03-L	13961-2214-0	B02-L		
12183-2606-0	B06-R		B03-R	13961-5724-0	B09-L		
12183-2607-0	B06-R	12627-0345-0	B01-R	13961-5765-0	B09-L		
12183-6301-0	B06-L	12647-6153-0	B10-L	13961-8421-0	B04-L		
	B11-L	12679-1601-0	B03-R	13961-9155-0	B09-L		
12183-6304-0	B11-L	12679-1650-0	B03-R	14278-9201-0	B11-L		
12184-0105-0	B01-L	12679-6101-0	B10-L	14911-3201-0	B07-L		
12184-1601-0	B03-L	12679-6108-0	B10-L	15221-1336-0	B01-R		
12184-1650-0	B03-L	12679-6151-0	B10-L	15261-1336-0	B01-R		
12184-2301-0	B02-L	12679-6154-0	B10-L	15261-1424-0	B04-R		
12184-6101-0	B10-L	12679-6174-0	B10-L	17381-6329-0	B11-L		
12184-6108-0	B10-L	12679-6701-0	B06-L	44512-6815-0	B12-R		
12184-6109-0	B10-L	12679-6703-0	B06-L	54821-2163-0	B07-R		
12184-6151-0	B10-L	12679-7404-0	B08-R	54821-4121-0	B12-R		
12184-6152-0	B10-L	12679-8811-0	B08-R	54821-4122-0	B12-R		
12184-6154-0	B10-L	12679-8875-0	B08-R	54821-4132-0	B12-R		
12184-6165-0	B10-L	12807-6772-0	B06-L				
12184-6171-0	B10-L	13211-4583-0	B12-L				
12184-6174-0	B10-L	13266-4474-0	B11-R				
12184-6627-0	B03-L	13313-3361-0	B01-L				
	B03-R	13591-4421-0	B11-R				
12184-6628-0	B03-L	13615-6163-0	B10-L				
	B03-R	13615-6187-2	B10-L				
12184-6630-0	B03-L	13621-9341-0	B07-R				
	B03-R	13641-2362-0	B02-R				
12185-4467-0	B11-R		B03-R				
12188-6703-0	B06-L	13641-2363-0	B02-R				
12191-4134-0	B07-R		B04-L				
12191-4236-0	B07-R	13641-2365-0	B02-R				
12191-5691-0	B09-R		B04-L				
12191-5746-0	B12-R	13641-2368-0	B02-R				
12191-6629-0	B03-L		B03-R				
	B03-R	13641-4421-0	B12-L				
12271-4467-0	B11-R	13641-5533-3	B09-R				
12271-4482-0	B12-L	13641-5534-2	B09-R				
12301-8615-0	B12-R	13641-5536-3	B09-R				
12461-6361-0	B12-R	13641-5686-0	B07-R				
12521-6167-0	B10-L	13641-7452-0	B08-R				
12527-6162-0	B10-L	13662-3692-0	B07-L				
12527-6185-0	B10-L	13662-3695-0	B07-L				
12606-8601-0	B12-R	13662-9137-0	B07-L				
12606-8911-0	B12-R	13662-9503-0	B06-R				
12606-9351-0	B12-R	13901-3375-0	B01-R				
12619-0211-0	B01-L	13901-8602-0	B12-R				
12619-2301-2	B02-L	13901-9101-0	B06-L				
12619-2302-0	B02-L	13901-9102-0	B06-L				
12619-6701-0	B06-L	13901-9121-0	B12-R				
12619-6703-0	B06-L	13902-9106-0	B08-R				
12619-6711-0	B06-L	13921-9112-0	B01-L				
12619-7414-0	B08-R	13932-4418-2	B11-R				
12619-7424-0	B08-R	13941-4434-0	B11-R				
12619-8601-0	B12-R	13941-4455-0	B11-R				
12619-8821-0	B08-R	13941-4483-0	B12-L				
12619-8875-0	B08-R	13961-1664-0	B02-R				
12619-8876-0	B08-R		B03-R				
12619-8877-0	B08-R						



**A01-R**

**Edition 1/**

**JEAN GALLAY S.A.**

**MAG ENGINE DEPT.**

**108, chemin du Pont-du-Centenaire**

**1228 Plan-les-Ouates/Geneva**

**Switzerland**

**Tel.: (022)71 1300 Telex: 421 137**

**Fax (022)71 35 45**

**VILLIERS MAG ENGINES  
LIMITED**

**Pensnett Trading Estate**

**KINGSWINFORD/West**

**Midlands DY6 7NA**

**Phone: (384) 29 65 53**

**Telex: 33 85 58 vilmag g**

**MAG MOTOREN GMBH**

**Aglassingerstrasse 26 A-**

**5023 SALZBURG**

**Tel.: (0662)75750**

**Telex: 63 32 03 magmo a**