

Ersatzteilliste

Stand 02/09 Motormäher



Gültig ab Auslieferdatum: Februar 2008

Hersteller:

Brielmaier Motormäher

Alt-Eggenweiler 11
D-88048 Friedrichshafen

Tel.: +49 (0) 7546 - 917 615

Fax: +49 (0) 7546 - 917 616

eMail: info@brielmaier.de



Ersatzteilliste

Stand 02/09 Motormäher



Inhaltsverzeichnis:

Werkzeuge & Bedienungsanleitungen	03
Grundrahmen	04
Abdeckungen	05
Balkenzapfen	06
Batterie	07
Bremse	08
Rücklaufilter	09
Griff links	10
Griff rechts	11
Kabelbaum	12
Kabelbaum	13
Kabelbaum Bedienteil - Ventilsteuerung	14
Ventilsteuerung	15
Lenker	16
Lichtmaschine	17
Motor 15 PS	18
Motor 15 PS	19
Motor 27 PS	20
Motor 27 PS	21
Ölkühler	22
Zahnradpumpe	23
Radnabe	24
Benzintank Metall	25
Benzintank Kunststoff	26
Hydraulik Steuerblock	27
Ventile	28
Ventile	29
Ölabscheider	30

Werkzeuge & Bedienungsanleitungen

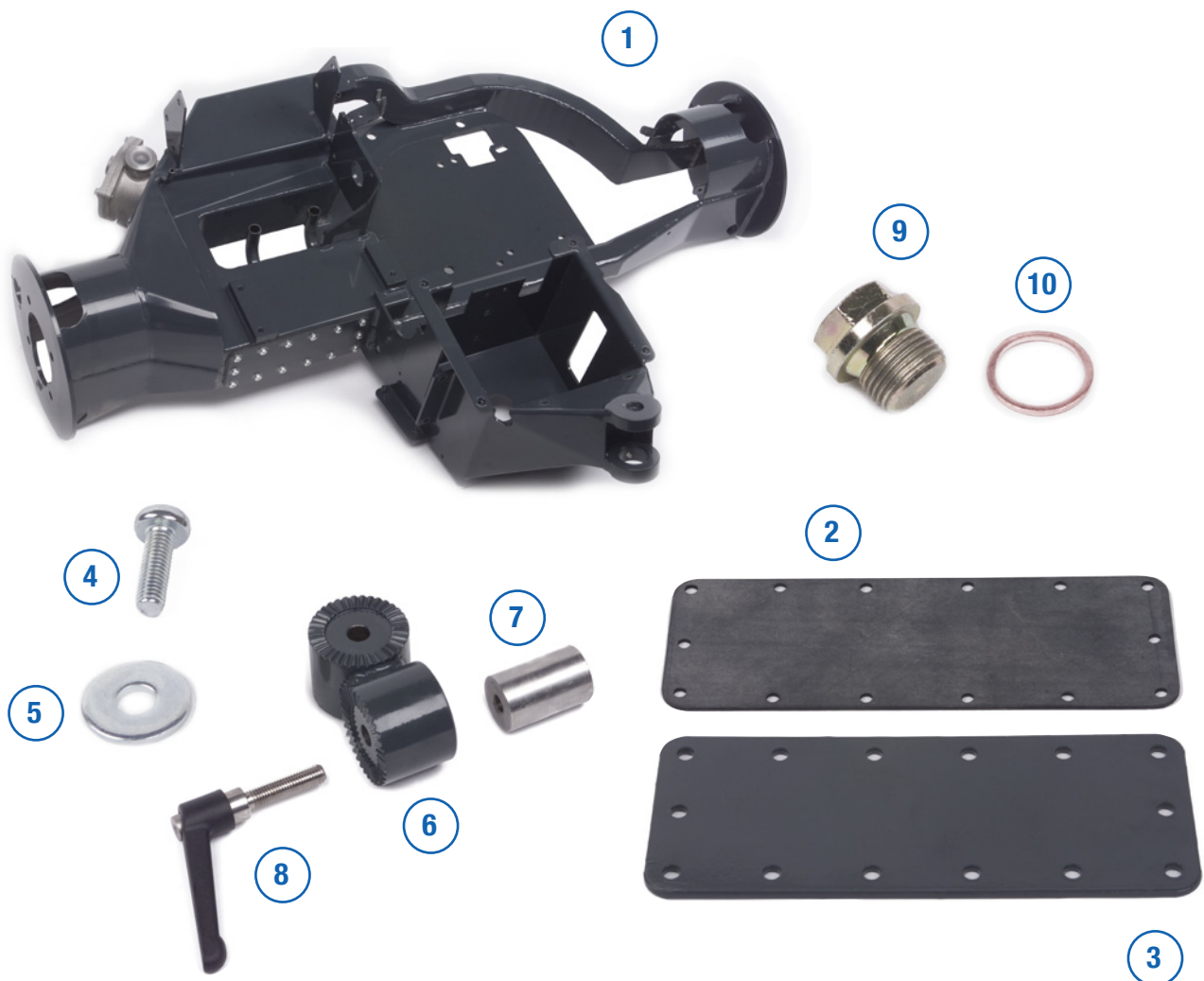


Pos.-Nr.	Menge	Artikelnummer	Bezeichnung
1	1	101105	Betriebsanleitung Motormäher S250
2	1	101106	Bedienungsanleitung Motor Kohler 15 PS
3	1	101107	Bedienungsanleitung Motor Kohler 27 PS
4	1	100866	Ölfilterschlüssel 15 / 27 PS
5	1	100859	Schraubendreher Kreuz
6	1	100860	Schraubendreher Schlitz
7	1	101156	6 KT Winkelschraubendreher SW 06
8	1	101157	6 KT Winkelschraubendreher SW 05
9	2	100862	Ringmaulschlüssel SW 10
10	2	101155	Ringmaulschlüssel SW 19
11	2	100731 / 100774	Schraube mit Mutter M6 x 60 VZ
12	1	100867	Rohrsteckschlüssel SW 16 / 17
Zubehör			
13	1	101141	Arbeitsscheinwerfer

Ersatzteilliste

Stand 02/09 Motormäher

Grundrahmen



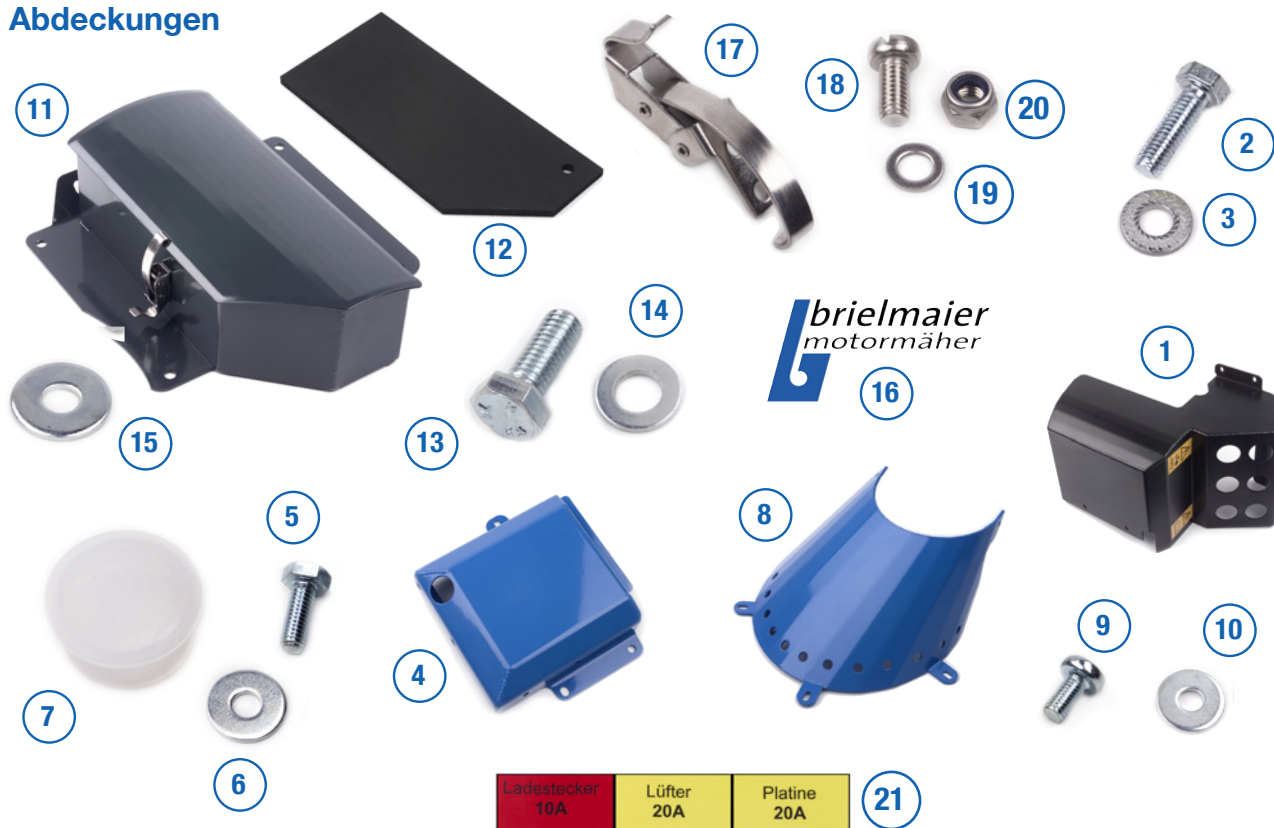
Pos.-Nr.	Menge	Artikelnummer	Bezeichnung
1	1	100933	Grundrahmen S250 15/27
2	1	100125	Dichtung (Hydrauliköltank)
3	1	100110	Deckel (Hydrauliköltank)
4	14	100763	Schraube M5x16 DIN 7985 VZ
5	14	100786	U-Scheibe Ø 5,3 DIN 125 VZ
6	1	100931	Verbindungsknoten Klemmung rechts
7	2	100062	Bolzen Lenkerverstellung
8	2	100718	Klemmhebel
9	1	100705	Verschlussstopfen 3/8"
10	1	100935	Dichtung Kupfer 17x21x1,5 DIN 7603 Form A

Ersatzteilliste

Stand 02/09 Motormäher

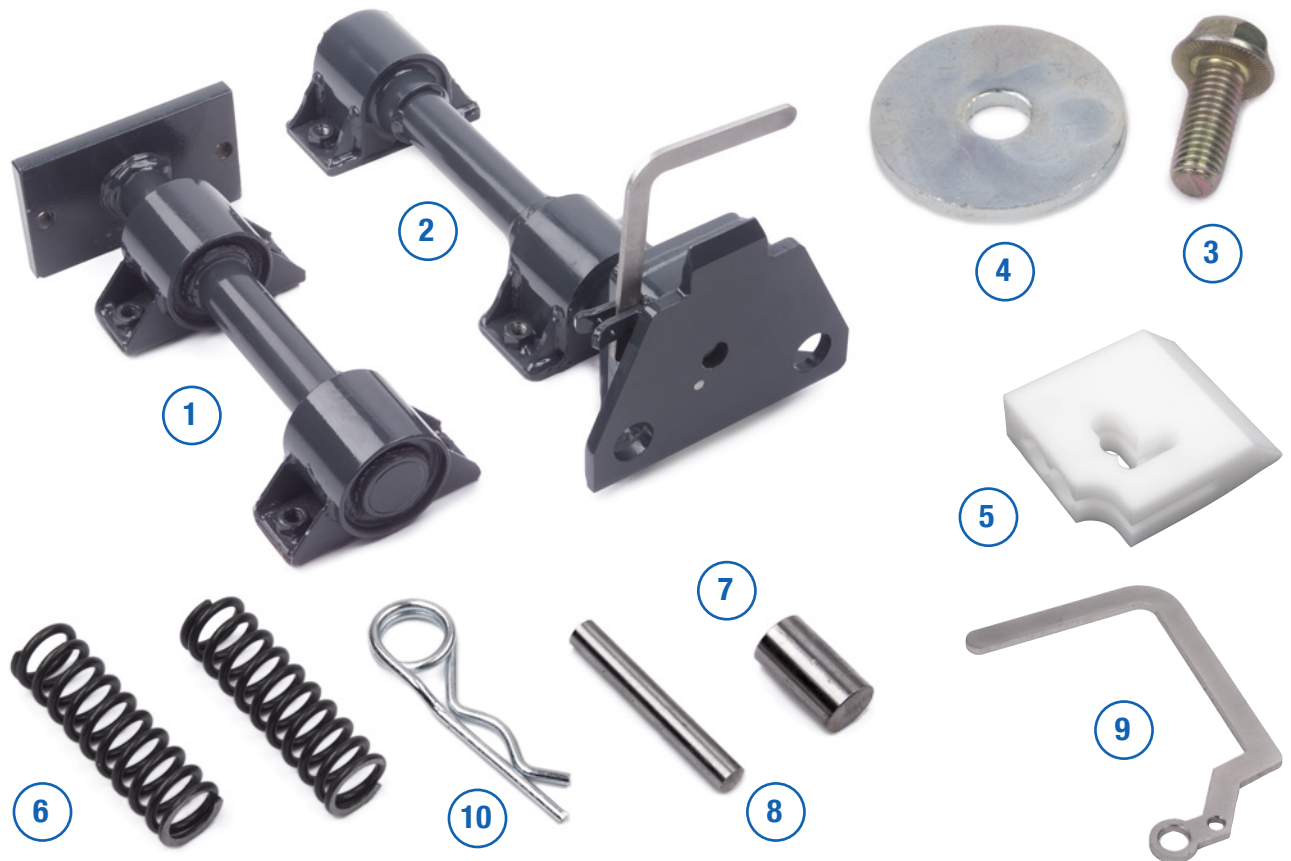


Abdeckungen



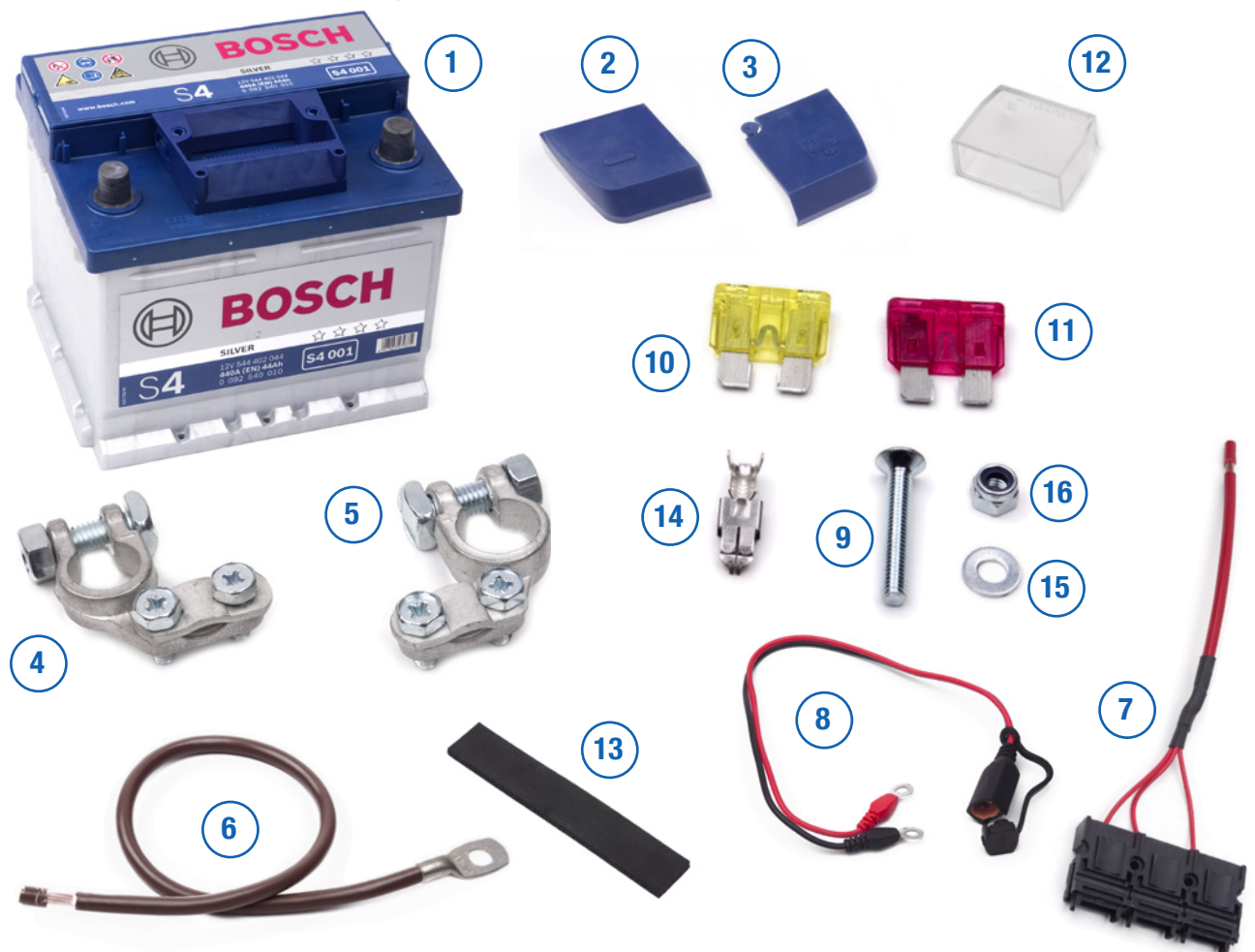
Pos.-Nr.	Menge	Artikelnummer	Bezeichnung
1	1	100949	Abdeckung (Steuerblock)
2	6	100922	Sechskantschraube M6 x 20 DIN 933 VZ
3	6	100921	U-Scheibe Ø 6,1 Sperrkant W-401 Format St
4	1	100947	Abdeckung Steuerung
5	7	100727	Schraube M6 x 16 DIN 933 VZ
6	7	100797	Scheibe U-Scheibe Ø 6,4 DIN 9021 VZ
7	1	100456	Kunststoffstopfen
8	1	100948	Abdeckung Lüfter
9	5	100762	Linsenschraube Kreuzschlitz M5 x 10 DIN 7985 VZ
10	5	100795	U-Scheibe Ø 5,3 DIN 9021 VZ
11	1	101024	Werkzeugkasten
12	1	101025	Mosgummizuschnitt 120x260x8
13	6	100732	Schraube M8 x 20 DIN 933 VZ
14	2	100788	U-Scheibe Ø 8,4 DIN 125 VZ
15	4	100799	U-Scheibe Ø 8,4 DIN 9021 VZ
16	1	100950	Brielmaier Aufkleber 100x240 (groß)
17	1	100135	Spannverschluß
18	2	100792	Zylinderschraube M5 x 12 DIN 84 VA
19	2	100791	U-Scheibe Ø 5,3 DIN 125 VA
20	2	100777	Sechskantmutter M5 DIN 985 VA selbstsichernd
21	1	101191	Aufkleber Sicherungen

Balkenzapfen



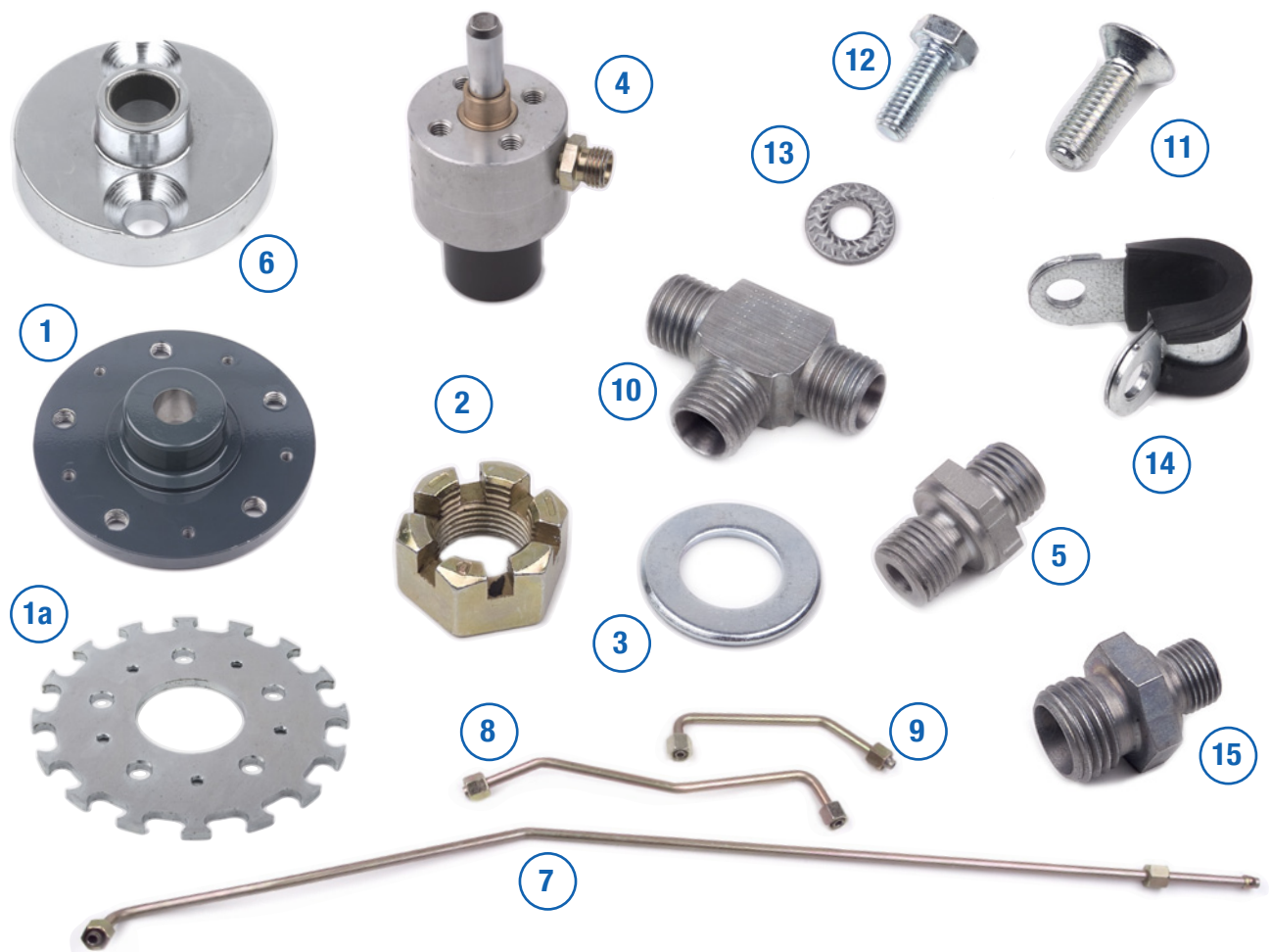
Pos.-Nr.	Menge	Artikelnummer	Bezeichnung
1	1	100956	Balkenzapfen Standart
2	2	100957	Balkenzapfen Schnellverschluss
3	4	100709	Schraube M12 x 30
4	4	100951	Scheibe Ø 58 x 14 x 6 VZ
5	1	100131	Riegel Balkenzapfen Schnellverschluß
6	2	100849	Druckfeder
7	1	100132	Bolzen 15 x 27 VA
8	1	100767	Zylinderstift 8 x 55 DIN 7 VA
9	1	100130	Hebel Balkenzapfen Schnellverschluß
10	1	100812	Federstecker 3,5 DIN 11024

Batterie



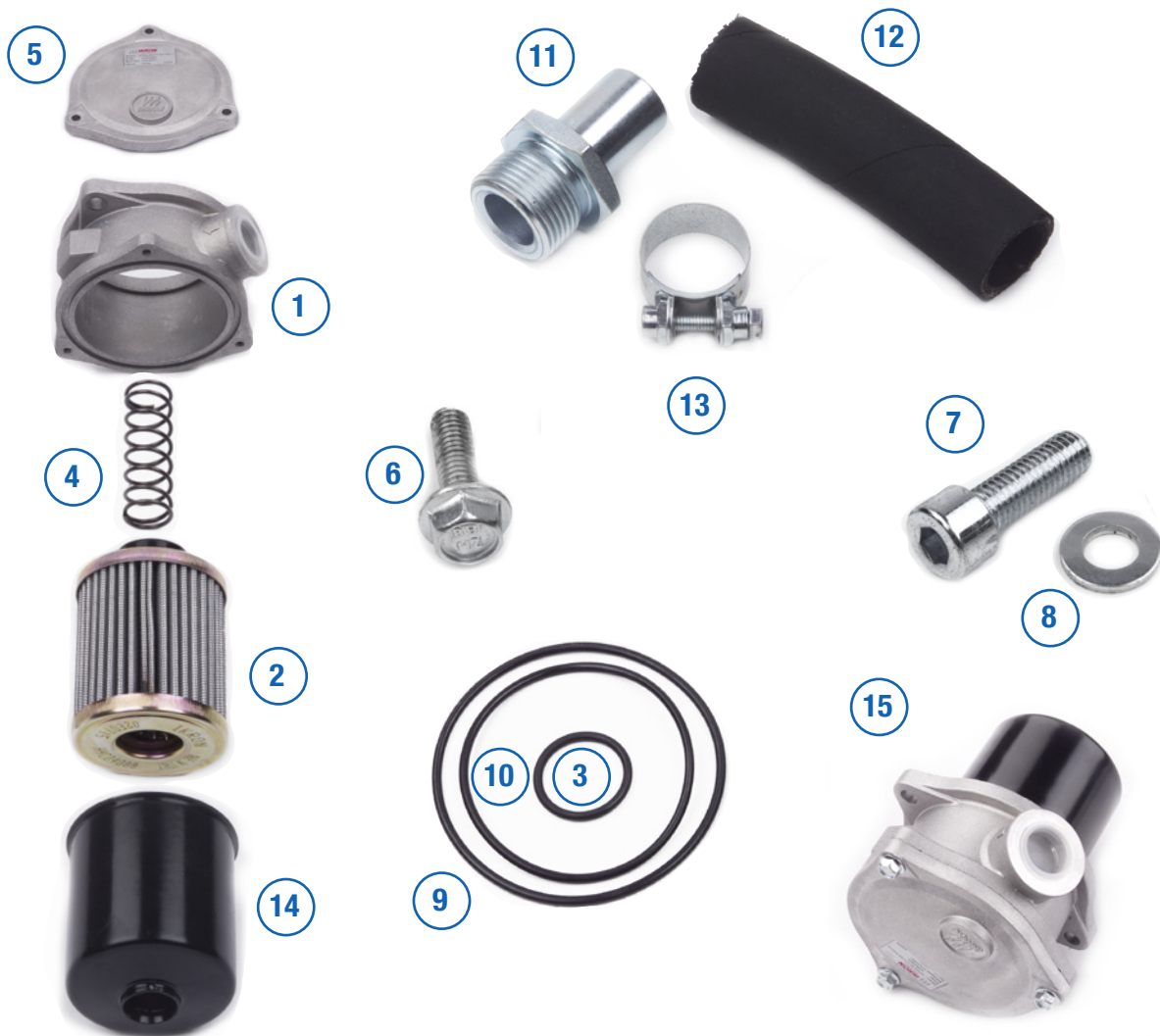
Pos.-Nr.	Menge	Artikelnummer	Bezeichnung
1	1	101022	Batterie
2	1	101026	Schutzkappe Minuspol
3	1	101027	Schutzkappe Pluspol
4	1	101028	Anschlußklemme Minuspol
5	1	101029	Anschlußklemme Pluspol
6	1	101032	Massekabel mit Ringkabelschuh
7	1	101034	Pluskabel mit Sicherungshalter
8	1	101035	Adapter Kabel für Ladegerät
9	2	101036	Schraube
10	2	100236	Sicherung 20 A
11	1	101030	Sicherung 7,5 A; Ladekabel
12	3	101031	Abdeckung Sicherung
13	2	101023	Moosgummi
14	6	101219	Crimpkontakt Sicherungshalter
15	2	100938	U-Scheibe Ø 4,3 DIN 125 VZ
16	2	100939	Sechskantmutter M4 DIN 985 VZ Selbstsichernd

Bremse



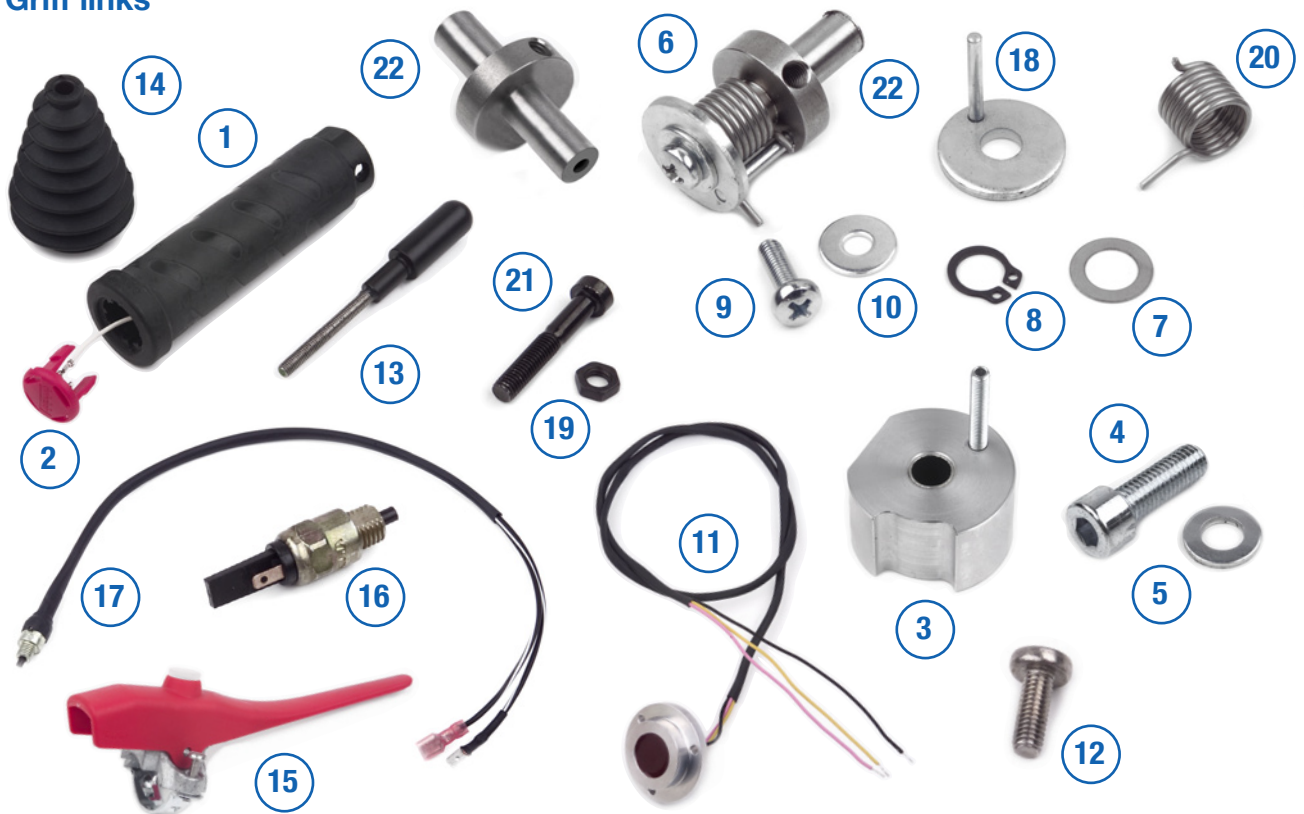
Pos.-Nr.	Menge	Artikelnummer	Bezeichnung
1	2	100104	Radflansch
1a	2	100687	Bremsscheibe verzinkt
2	2	100641	Kronmutter Radnabenmotor
3	2	100955	U-Scheibe Ø 19 DIN 125 VZ
4	2	100696	Bremszylinder
5	2	100372	Gerade Einverschraubung 6 1/8" - 8L
6	2	100958	Führungsscheibe
7	1	100954	Bremsleitung rechts
8	1	100953	Bremsleitung links
9	1	100952	Bremsleitung Steuerblock
10	1	100689	T-Stück 8L
11	2	101192	Senkschraube mit Innensechskant M8 x 25 DIN 7991 VZ
12	5	100727	Sechskantschraube M6 x 16 DIN 933 VZ
13	5	100921	U-Scheibe Ø 6,1 Sperrkant W-401 Format St
14	1	1001116	Rohrhalterungsschelle 8/12
15	1	100370	Gerade Einverschraubung 1/4" x 8L

Rücklauffilter



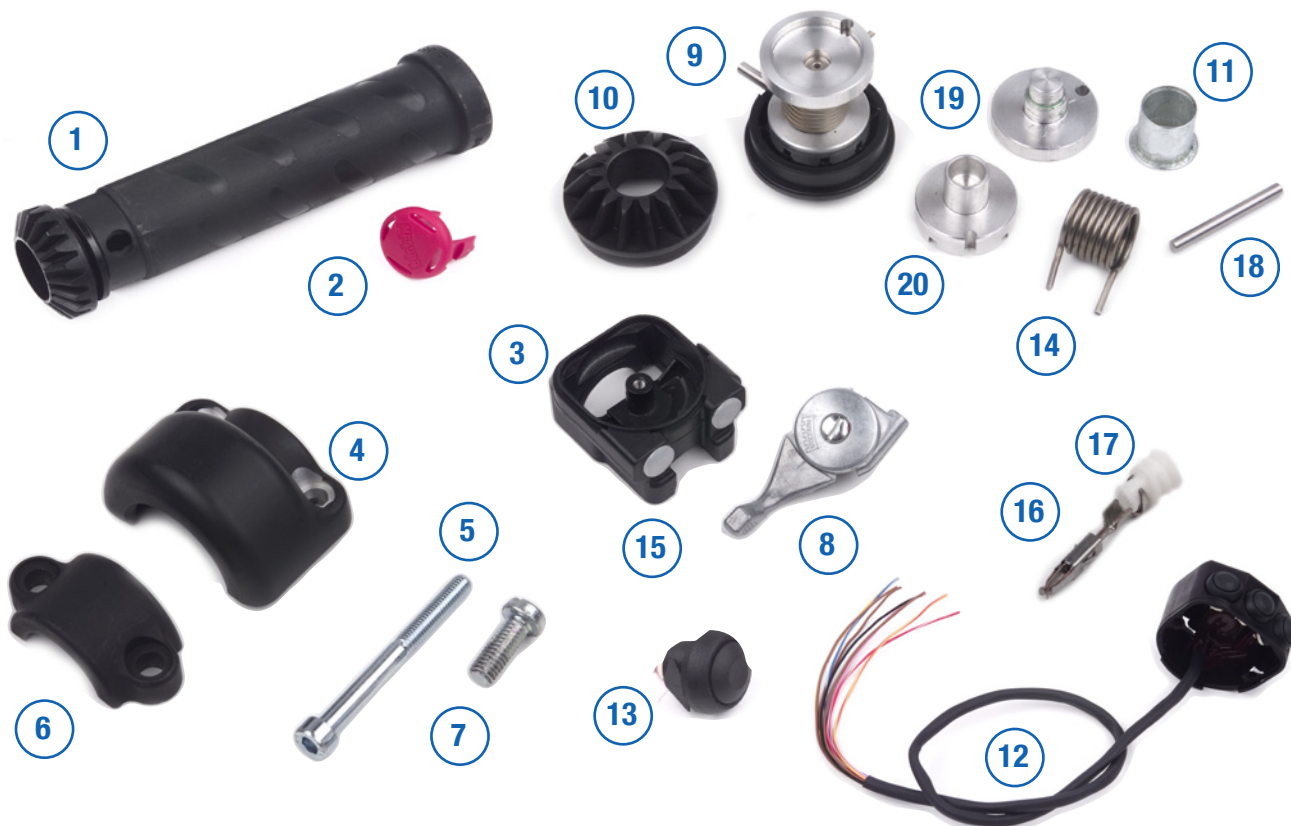
Pos.-Nr.	Menge	Artikelnummer	Bezeichnung
1	1	101003	Gehäuse Hydraulik Filter
2	1	100657	Filterpatrone
3	1	101004	O-Ring Filterpatrone
4	1	101005	Feder Filterpatrone
5	1	101006	Deckel Filterpatrone
6	3	101007	Schraube Deckel
7	2	100751	Zylinderschraube m. Innensechskant M8 x 25 DIN 912 VZ
8	2	100788	U-Scheibe Ø 8,4 DIN 125 VZ
9	1	101009	O-Ring Gehäuse
10	1	101010	O-Ring Deckel
11	1	100607	Schlauchanschlußstutzen
12	1	100593	Schlauch
13	2	100959	Schlauchschelle Ø 26
14	1	101045	Filterpatronengehäuse
15	1	100656	Rücklauffilter (308.29002.40)

Griff links



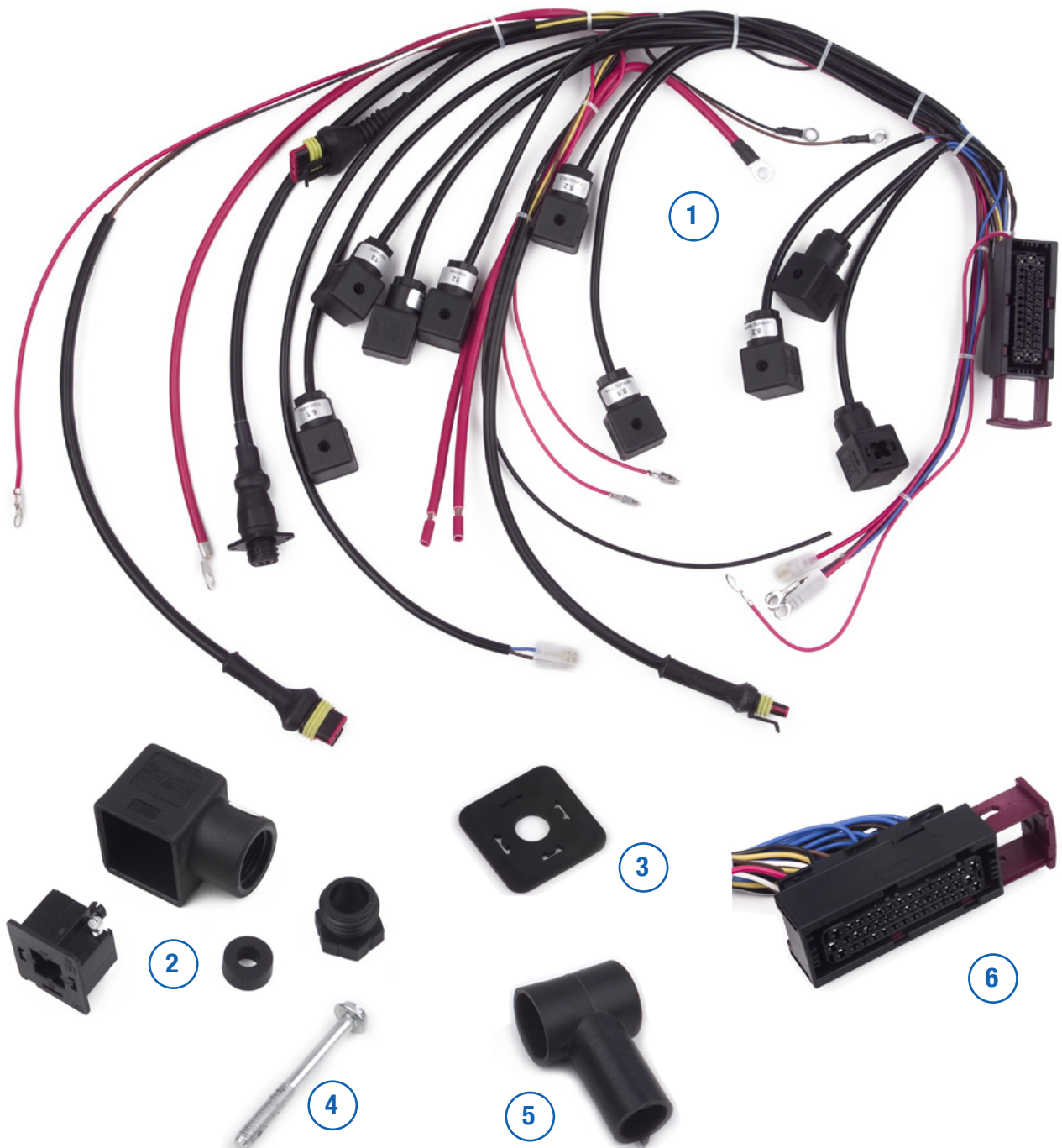
Pos.-Nr.	Menge	Artikelnummer	Bezeichnung
1	1	100421	Sensorgriff links
2	1	100968	Abschlusskappe
3	1	100965	Kupplungsgehäuse
4	2	100749	Zylinderschraube mit Innensechskant M5 x 20 DIN 912 VZ
5	2	100786	U-Scheibe Ø 5,3 DIN 125 VZ
6	1	100966	Magnethalter Kupplung kpl.
7	1	100970	Scheibe 10x16x0,5 Pass Scheibe
8	1	100969	Sicherungsring 10x1 f. Wellen
9	1	100762	Schraube M 5x10 DIN 7985 VZ
10	1	100786	U-Scheibe Ø 5,3 VZ DIN 125 VZ
11	1	100964	Kupplungssensor mit Kabel
12	3	100761	Schraube M 3x8
13	1	100068	Kupplungsgriff
14	1	100416	Faltenbalg
15	1	100418	Totmanngriff
16	1	100419	Kontaktschalter Totmanngriff
17	1	100967	Kabel Totmannschalter
18	1	100980	Scheibe
19	1	101202	Sechskantmutter M5 DIN 489 VZ niedrige Form
20	1	100990	Feder Kupplung
21	1	101204	Zylinderschraube mit Innensechskant M5 DIN 7984 VZ
22	1	100979	Magnethalter Kupplung

Griff rechts



Pos.-Nr.	Menge	Artikelnummer	Bezeichnung
1	1	100435	Sensorgriff rechts
2	1	100968	Abchlusskappe
3	1	101038	Gehäuse Lenkerdrehgriff
4	1	101039	Halbschale Gehäuse Lenkdrehgriff
5	2	101041	Zylinderschraube M5 x 50 DIN 912 VZ
6	1	101040	Halbschale Sensorgehäuse Griff rechts
7	2	101042	Zylinderschraube M6 x 16 DIN 84 VZ
8	1	100586	Gashebel
9	1	101044	Magnethalter Lenkung kpl.
10	1	101043	Kegelrad
11	1	100439	Buchse
12	1	101037	Lenksensor (Griff rechts)
13	3	100676	Tastschalter
14	1	101046	Feder Lenkung
15	2	100455	Verschlussstopfen Gehäuse Lenkgriff
16	7	101193	Crimpkontakt (Powertimer)
17	7	101195	Dichtung (Powertimer)
18	2	101050	Zylinderstift 3x30 DIN 7 VA
19	1	101049	Magnethalter Lenkung (mit eingeklebtem Magnet)
20	1	101048	Federgehäuse Lenkung

Kabelbaum



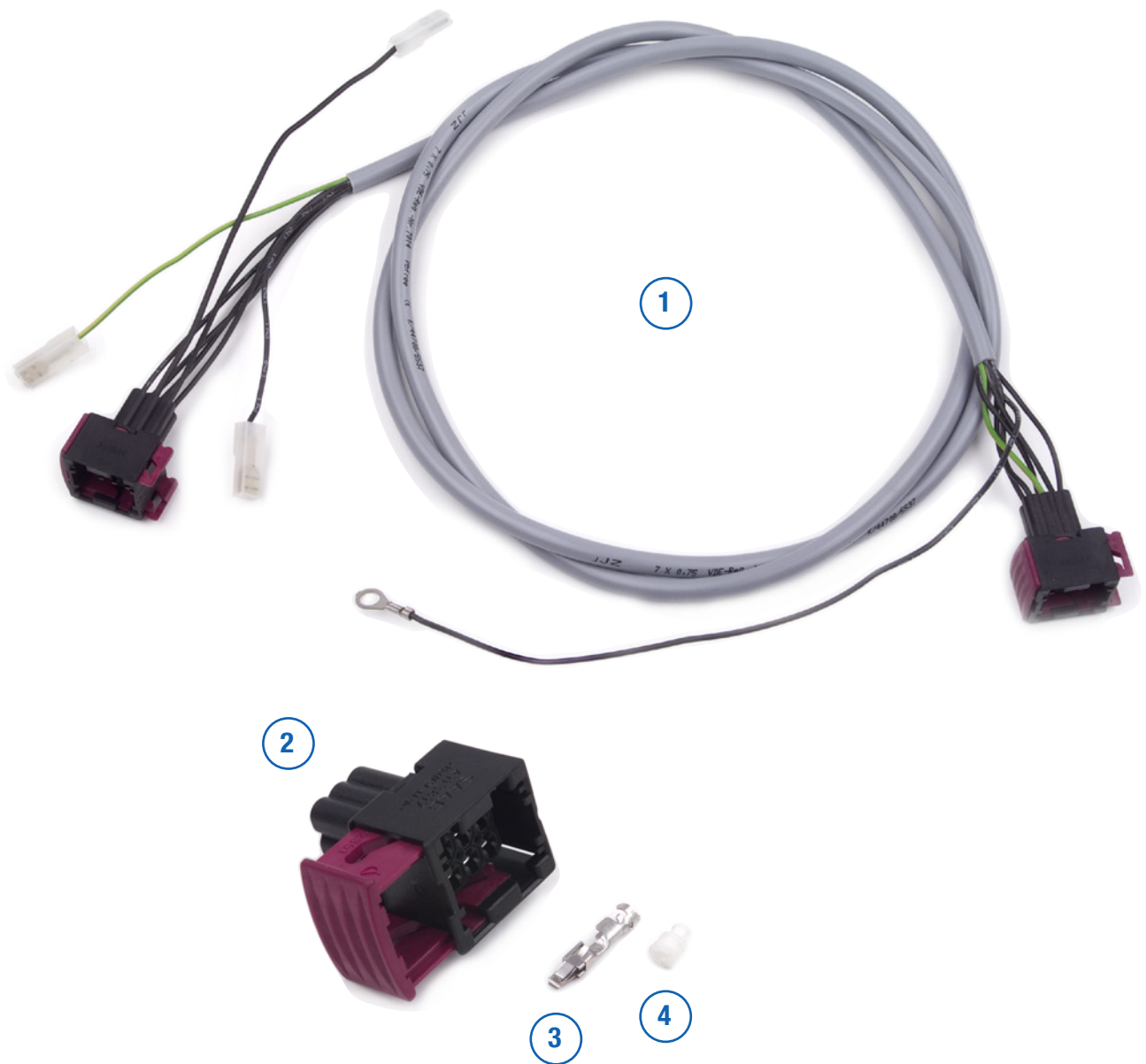
Pos.-Nr.	Menge	Artikelnummer	Bezeichnung
1	1	101051	Kabelbaum komplett
2	9	101052	Stecker für Magnetspule komplett
3	9	101053	Dichtung Stecker Magnetspule
4	9	101054	Schraube Stecker
5	3	100673	Schutzkappe
6	1	101055	Stecker 42 polig

Kabelbaum



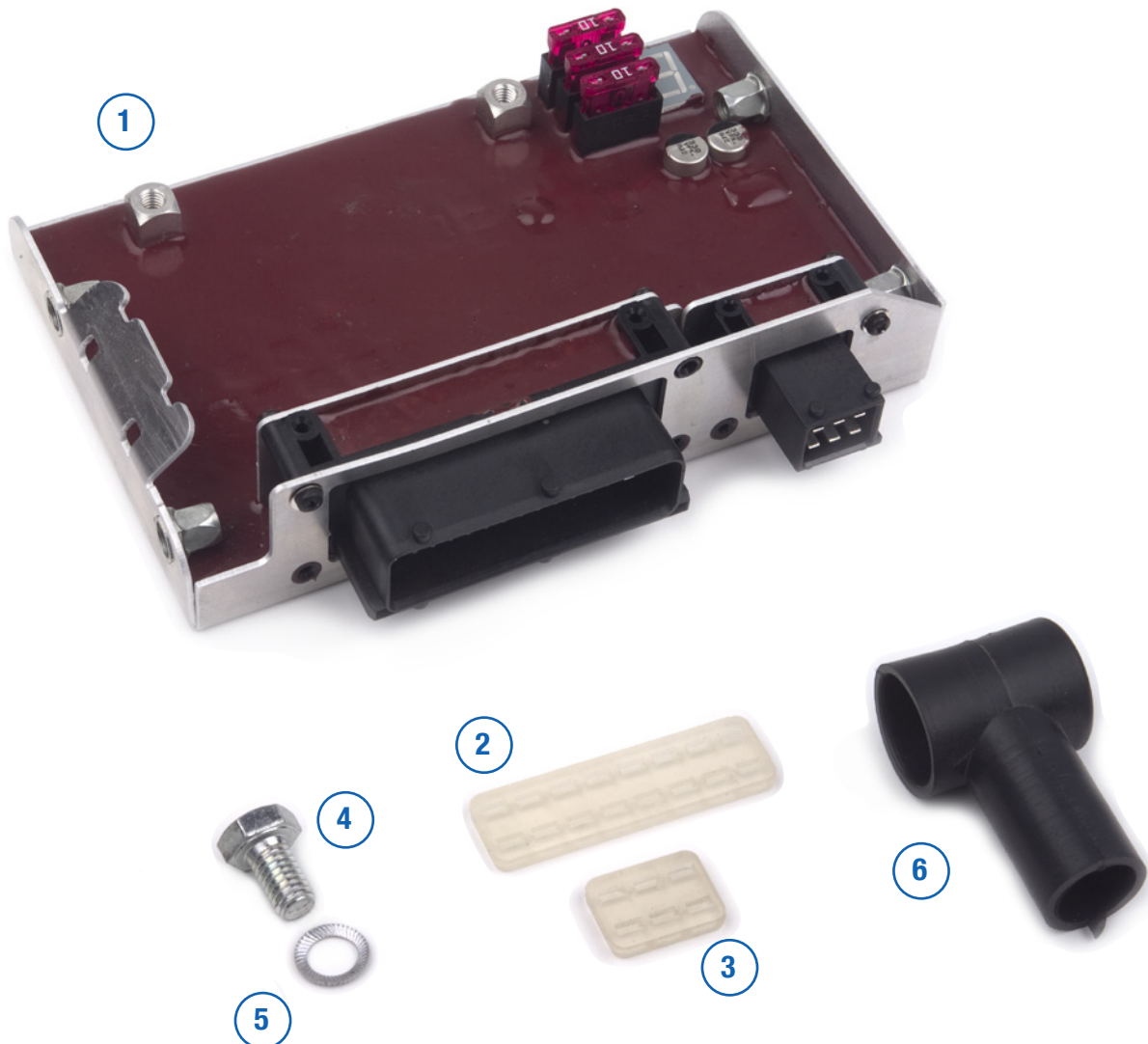
Pos.-Nr.	Menge	Artikelnummer	Bezeichnung
7	36	101201	Dichtung (Microtimer)
8	1	101199	Dichtungskappe Superseal 4-polig
9	1	101198	Superseal-Buchse, 4-polig
10	10	100941	Crimpkontakt (Superseal)
11	6	101193	Crimpkontakt (Powertimer)
12	36	101194	Crimpkontakt (Microtimer)
13	16	101195	Dichtung (Powertimer)
14	2	101197	Superseal-Buchse, 3-polig
15	10	101196	Dichtung (Crimpkontakt)
16	1	101200	Dichtungskappe Superseal 3-polig
17	1	100283	Blindstecker (4-polig) für Synchronlenkung
18	1	100279	CBC-Buchse (4-polig)
19	4	100277	Crimpkontakt (Hülse Bandrechenlenkung)
20	1	100276	Zugentlastung (4-polig)
21	1	100963	Schutzkappe für Buchse 3-polig
22	1	101203	Schutzkappe für Stecker 42-polig
23	1	101205	CBC-Buchse (9-polig / ab 2009)
24	1	101206	Blindstecker für Synchronlenkung (9-polig / ab 2009)
25	1	101207	Zugentlastung (9-polig/ ab 2009)
26	2	101219	Crimpkontakt Sicherungshalter

Kabelbaum Bedienteil - Ventilsteuerung



Pos.-Nr.	Menge	Artikelnummer	Bezeichnung
1	1	101057	Verbindungskabel Display zur Steuerung
2	2	101056	Stecker 6 polig
3	6	101193	Crimpkontakt (Powertimer)
4	6	101195	Dichtung (Powertimer)

Ventilsteuerung



Pos.-Nr.	Menge	Artikelnummer	Bezeichnung
1	1	100942	Steuerung S250
2	1	100944	Dichtung Silikon Stecker 42-polig
3	1	100943	Dichtung Silikon Stecker 6-polig
4	2	100723	Schraube M6x10 VZ DIN 933
5	2	100804	Schnorrsicherung M6 VZ
6	1	100673	Schutzkappe Steuerplatine - Anlasser

Lenker

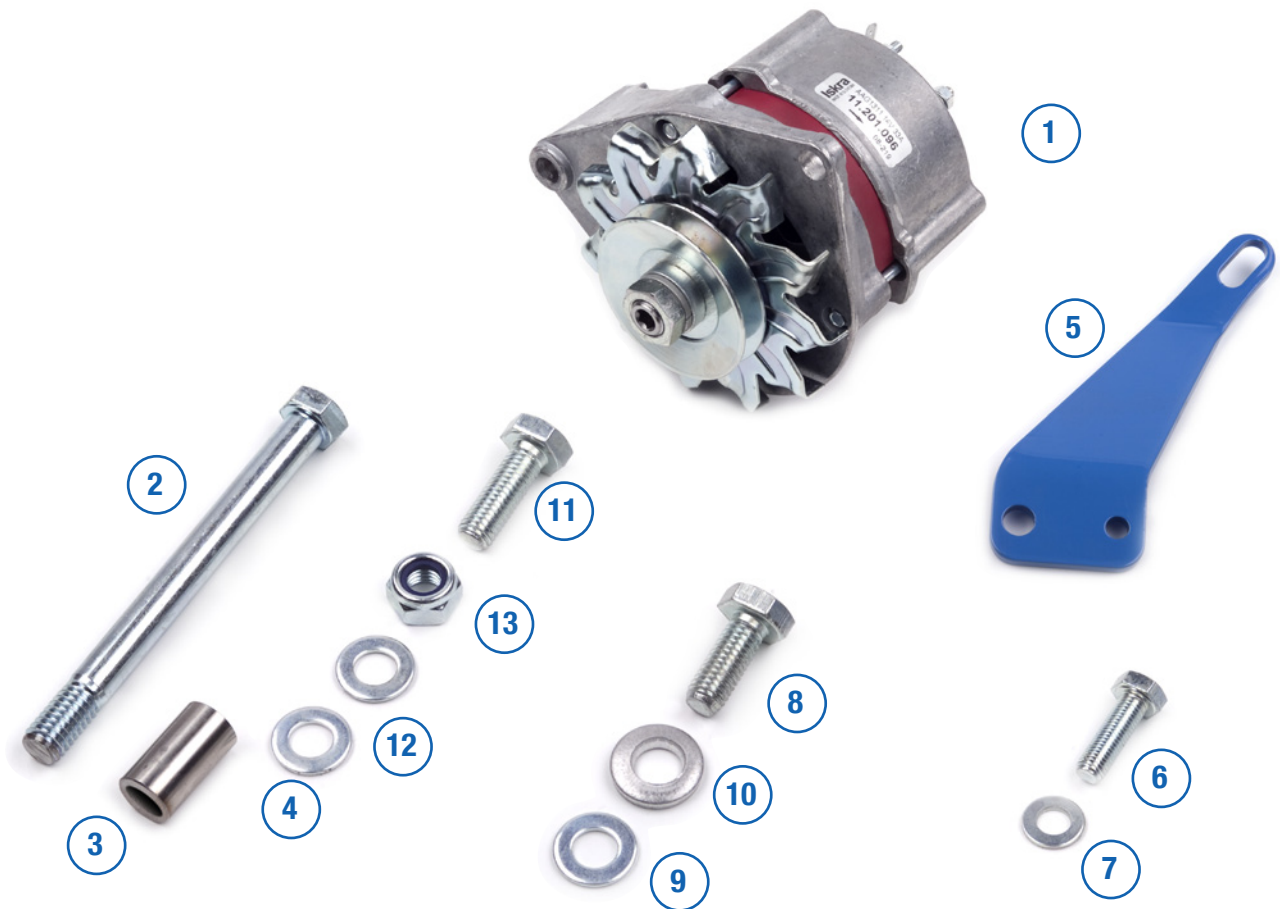


Pos.-Nr.	Menge	Artikelnummer	Bezeichnung
1	1	100932	Lenker (Display)
2	1	100934	Bedienteil
3	1	100660	Transponder Schlüssel
4	1	100936	O-Ring Schlüsselsicherung
5	6	100937	Schraube M4 x 12 DIN 7991
6	6	100938	Scheibe Ø 4,3 DIN 125 VZ
7	6	100939	Mutter M4 Din 985 VZ
8	1	100940	Steuereinheit Sensorgriff
9	2	100765	Linsenblechschraube 4,2 x 13
10	3	100676	Tastschalter
11	2	100615	Lamellenstopfen
12	1	100672	Gummitülle
13	1	100060	Holmabdeckung lange Ausführung
14	3	100762	Linsenschraube Kreuzschlitz M5 x 10 DIN 7985
15	3	100795	U-Scheibe Ø 5,3 DIN 9021
16	1	100415	Abdeckung Elektronik
17	7	100763	Linsenschraube Kreuzschlitz M5 x 16 DIN 7985
18	7	100795	U-Scheibe Ø 5,3 DIN 9021
19	1	100855	Aufkleber „Brielmaier Motormäher“ klein

Ersatzteilliste

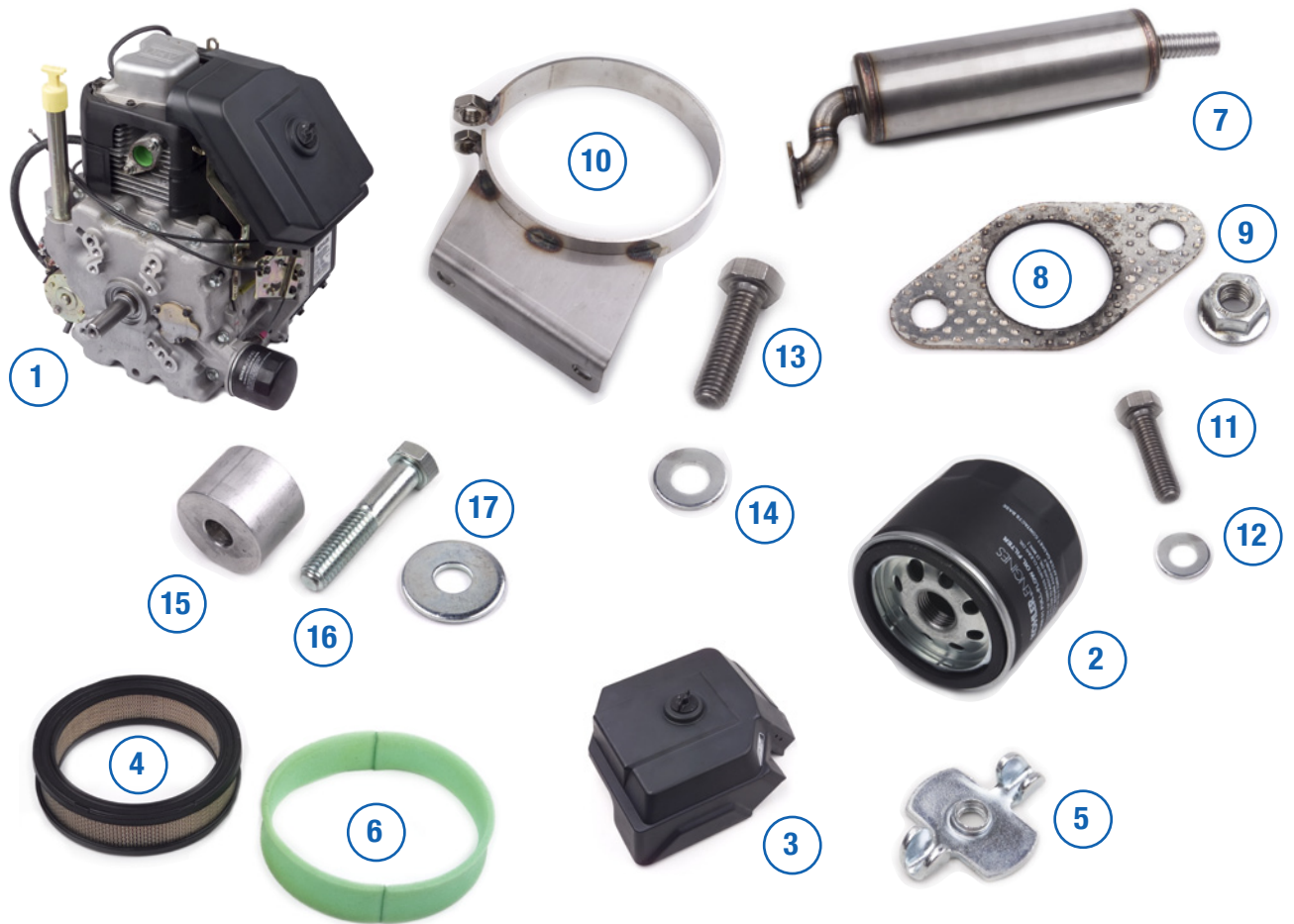
Stand 02/09 Motormäher

Lichtmaschine



Pos.-Nr.	Menge	Artikelnummer	Bezeichnung
1	1	100960	Lichtmaschine
2	1	100973	Sechskantschraube 7/16" - 14 UNC x 5" VZ
3	1	100962	Distanzbuchse L=35mm Lichtmaschine
4	1	100790	Scheibe 8,4 DIN 9021
5	1	100961	Halter Lichtmaschine
6	1	100974	Sechskantschraube 5/16" - 24 UNF x 1" VZ
7	1	100788	U-Scheibe Ø 8,4 DIN 125 VZ
8	1	100972	Sechskantschraube 7/16" - 14 UNC x 1" VZ
9	1	100790	Scheibe DIN 9021
10	1	100971	Distanzscheibe Halterung Lichtmaschine
11	1	100740	Sechskantschraube M10 x 40 DIN 933 VZ
12	2	100789	U-Scheibe Ø 10,5 DIN 125 VZ
13	1	100780	Sicherungsmutter M10 DIN 985 selbstsichernd

Motor 15 PS



Pos.-Nr.	Menge	Artikelnummer	Bezeichnung
1	1	100584	Motor 15 PS
2	1	100554	Ölfilter
3	1	100983	Abdeckung Luftfilter
4	1	100985	Luftfiltereinsatz
5	1	100510	Flügelschraube
6	1	100984	Schaumstoff
7	1	100988	Auspuff
8	1	100989	Dichtung
9	2	100575	Sechskantmutter M8 x 1,25
10	1	100992	Auspuff Befestigungsschelle
11	2	100728	Sechskantschraube M6 x 16 DIN 933 VA
12	2	100793	U-Scheibe Ø 6,4 DIN 125 VA
13	1	100735	Sechskantschraube M8 x 30 DIN 933 VA
14	1	100991	U-Scheibe Ø 8,4 DIN 125 VA
15	4	100993	Distanzbuchse
16	4	100994	Sechskantschraube 3/8" - 16 vnc x 2 DIN 931 VZ
17	4	100801	U-Scheibe Ø 10,5 DIN 9021 VZ

Ersatzteilliste

Stand 02/09 Motormäher

Motor 15 PS

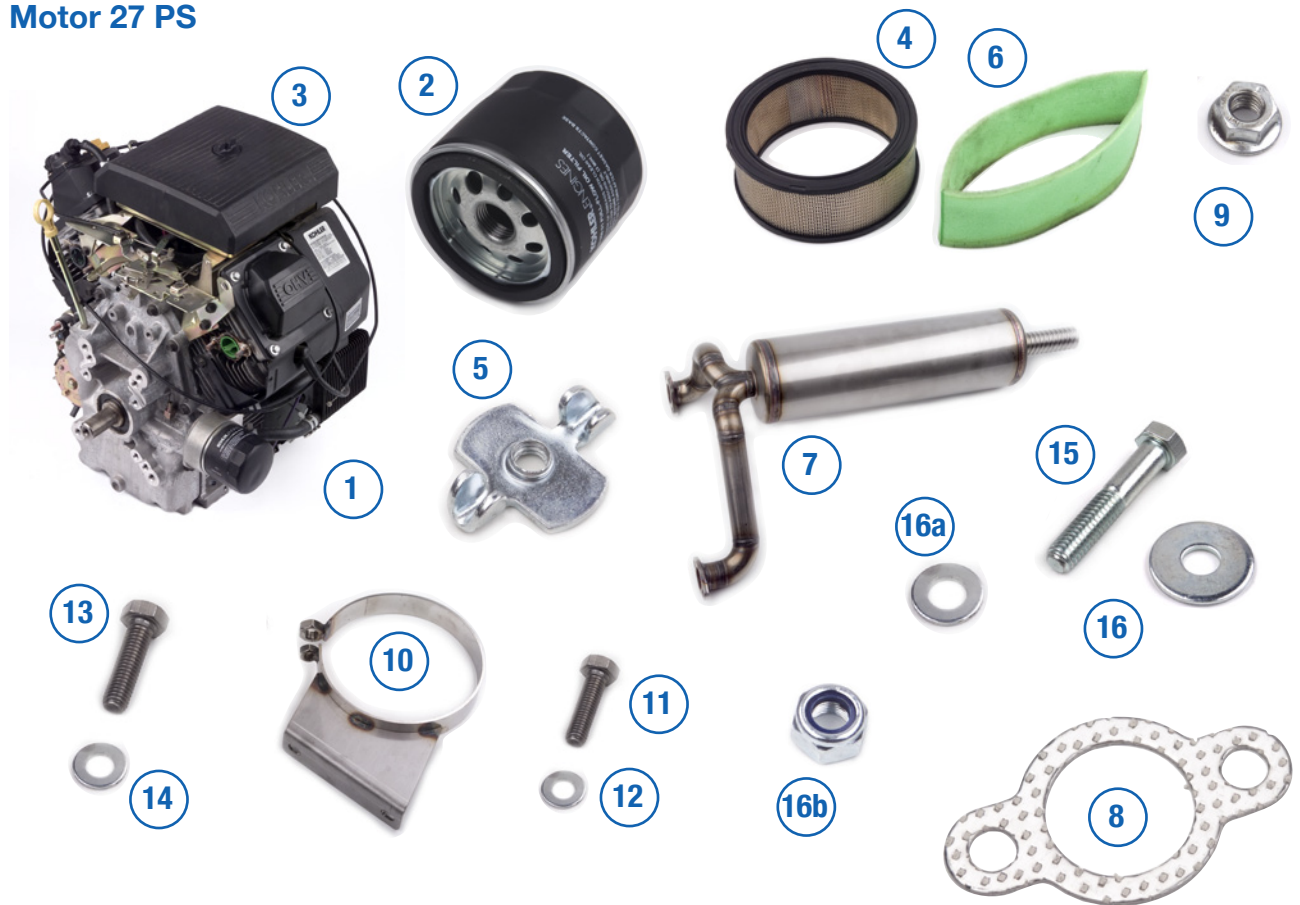


Pos.-Nr.	Menge	Artikelnummer	Bezeichnung
18	1	100986	Benzinfilter
19	1	100997	Klauenkupplung mit Riemenscheibe
20	1	100999	Passfeder
21	1	100996	Gewindestift
22	1	100157	Zahnkranz
23	1	100982	Keilriemen 10 x 475 mm li Ausführung FOZ DIN 2215
24	1	100998	Gaszug
25	4	100788	U-Scheibe Ø 8,4 DIN 125 VZ
26	1	100673	Schutzkappe Steuerplatine - Anlasser
27	2	101098	Schlauchklemme
28	1	101215	Benzinschlauch schwarz, Ø außen 13,3 / Ø innen 7,3

Ersatzteilliste

Stand 02/09 Motormäher

Motor 27 PS



Pos.-Nr.	Menge	Artikelnummer	Bezeichnung
1	1	100550	Motor 27 PS
2	1	100554	Ölfilter
3	1	101000	Abdeckung Luftfilter
4	1	100552	Luftfilter
5	1	100510	Flügelschraube
6	1	100553	Schaumstoff
7	1	100987	Auspuff
8	2	100574	Dichtung
9	2	100575	Sechskantmutter M8 x 1,25
10	1	100992	Auspuff Befestigungsschelle
11	2	100728	Sechskantschraube M6 x 16 DIN 933 VA
12	2	100793	U-Scheibe Ø 6,4 DIN 125 VA
13	1	100735	Sechskantschraube M8 x 30 DIN 933 VA
14	1	100991	U-Scheibe Ø 8,4 DIN 125 VA
15	4	101001	Sechskantschraube M10 x 50 DIN 931 VZ
16	4	100801	U-Scheibe Ø 10,5 DIN 9021 VZ
16a	4	100789	U-Scheibe Ø 10,5 DIN 125 VZ
16b	4	100780	Sechskantmutter M10 DIN 985 VZ selbstsichernd

Motor 27 PS



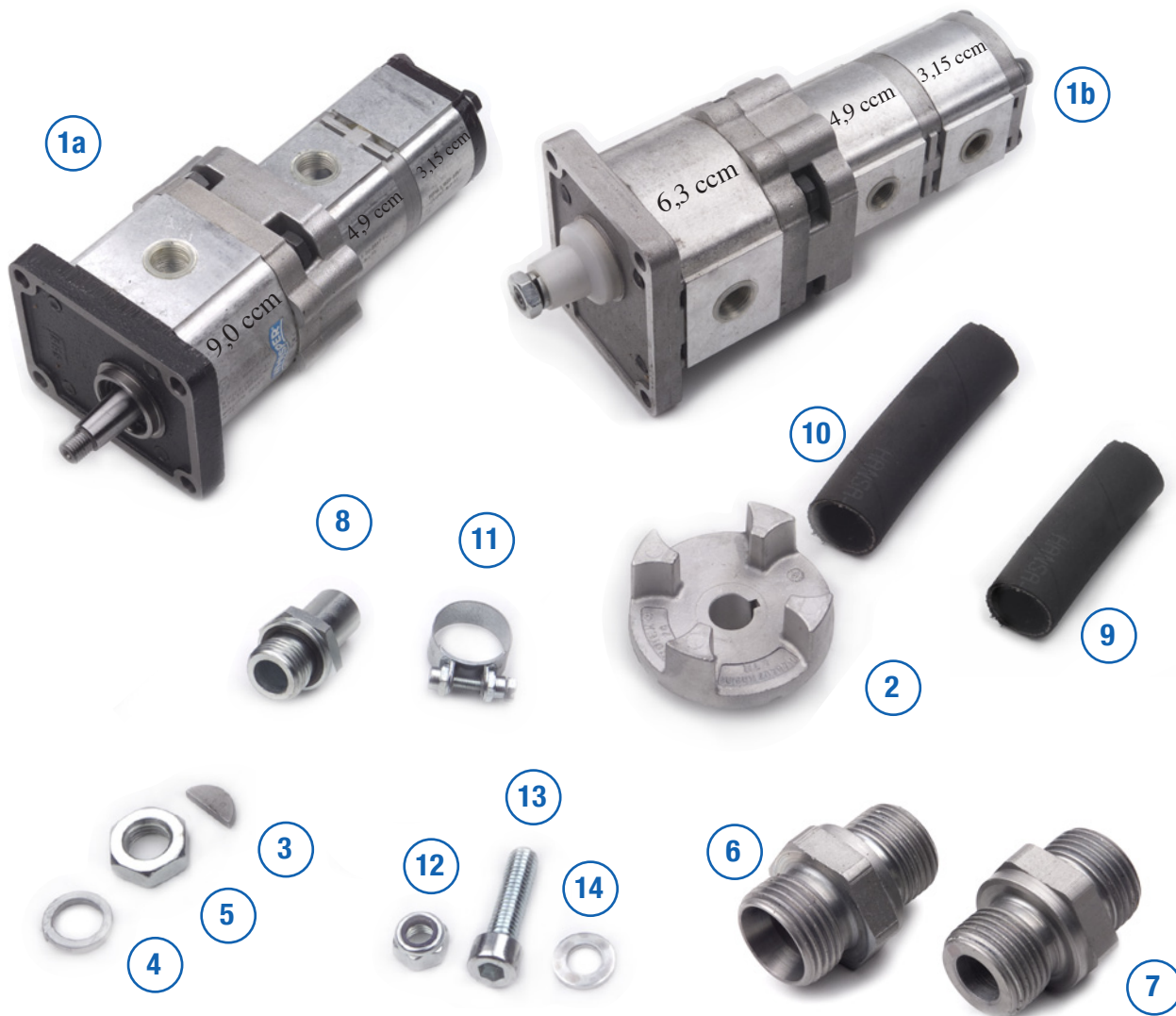
Pos.-Nr.	Menge	Artikelnummer	Bezeichnung
17	1	100997	Klauenkupplung mit Riemenscheibe
18	1	100999	Passfeder
19	1	100996	Gewindestift
20	1	100157	Zahnkranz
21	1	100556	Benzinfilter
22	1	100982	Zahnriemen
23	1	100571	Gaszug
24	1	100673	Schutzkappen Steuerplatine - Anlasser
25	2	101098	Schlauchklemme
26	1	101088	Benzinschlauch schwarz, Ø außen 13,3 / Ø innen 7,3

Ölkühler



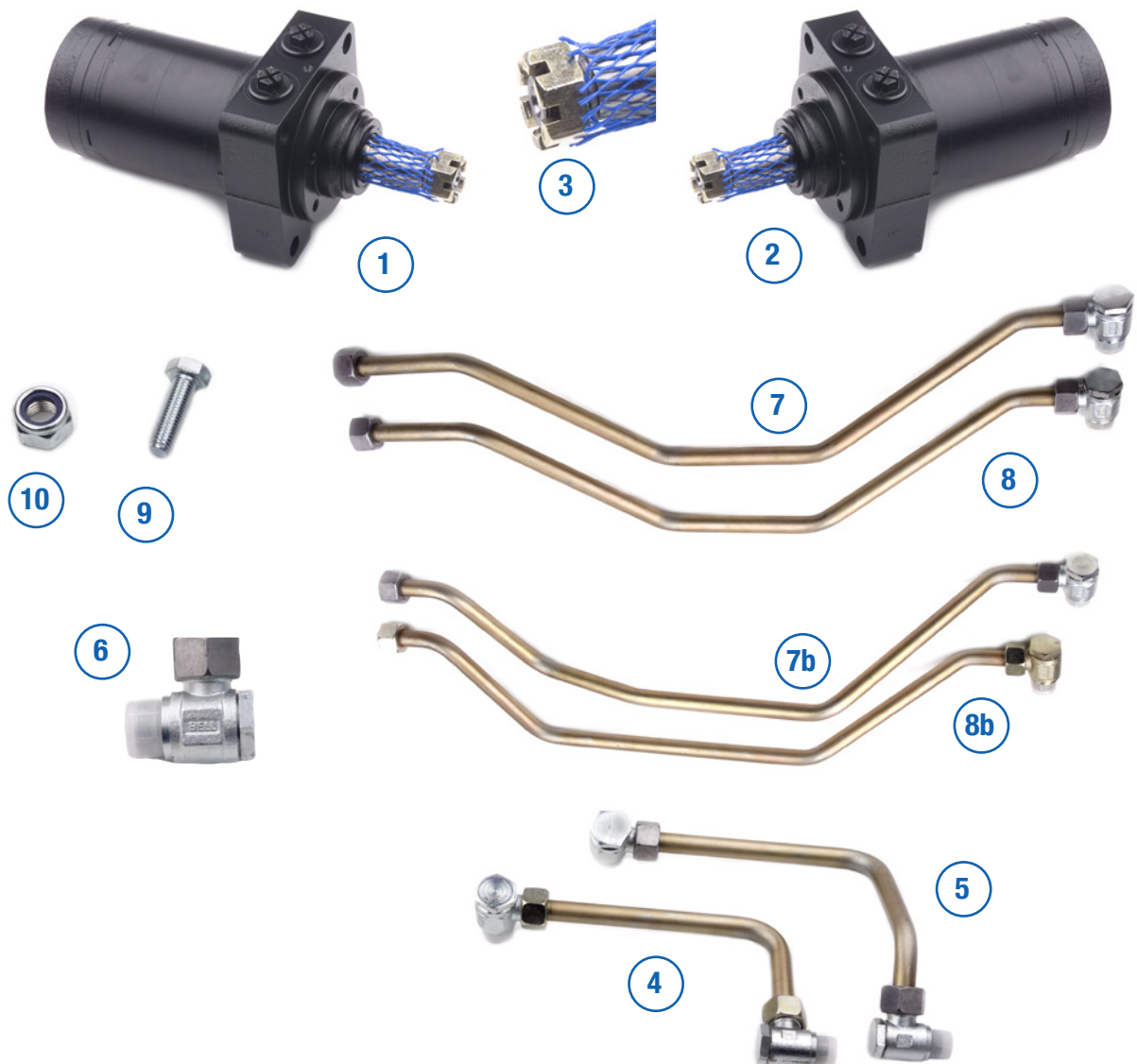
Pos.-Nr.	Menge	Artikelnummer	Bezeichnung
1	1	100923	Ölkühler
2	1	100665	Geber für Thermometer
3	1	100839	Thermoschalter 60/49
4	1	100924	Schnelltrennkupplung Nippel A-13 L15
5	1	100925	O-Ring Ø 23,53 x 3,53 NBR 70
6	1	100192	Verschlußstopfen mit innen 6-KT 1/2"
7	1	100926	Lüfter S250
8	7	100727	Sechskantschraube M6 x 16 DIN 933 VZ
9	4	100787	U-Scheibe Ø 6,4 DIN 125 VA
10	1	100927	Schutzgitter Lüfter S250
11	6	100728	Sechskantschraube M6 x 16 DIN 933 VA
12	6	100793	U-Scheibe Ø 6,4 DIN 125 VA
13	1	100928	Ausgleichsbehälter Ölkühler S250
13a	1	100929	Aufkleber „Achtung biologisches H-Öl“
14	1	100478	BelüftungsfILTER
15	1	100922	Sechskantschraube M6 x 20 DIN 933 VZ
16	4	100797	U-Scheibe Ø 6,4 x 18 DIN 9021 VZ

Zahnradpumpe



Pos.-Nr.	Menge	Artikelnummer	Bezeichnung
1a	1	100216	Pumpe (3-fach) P1 9,0 / P2 4,9 / P3 3,15
1b	1	101002	Pumpe (3-fach) P1 6,3 / P2 4,9 / P3 3,15
2	1	100151	Klauenkupplung
3	1	101074	Passfeder
4	1	101073	Sicherungsscheibe
5	1	101072	Mutter
6	1	100367	Gerade Einverschraubung 1/2" - 12L
7	2	100374	Gerade Einverschraubung 3/8" -12L
8	2	100608	Schlauchanschlußstutzen 1/2" VZ
9	1	100594	Schlauch 85 mm lang
10	1	100595	Schlauch 95 mm lang
11	4	100959	Schlauchschelle Ø 25
12	4	100779	Sechskantmutter M8 DIN 985 VZ selbstsichernd
13	4	100752	Zylinderschraube mit Innensechskant M8 x 30 DIN 912 VZ
14	4	100788	U-Scheibe Ø 8,4 DIN 125 VZ

Radnabe



Pos.-Nr.	Menge	Artikelnummer	Bezeichnung
1	1	101011	Radnabenmotor links
2	1	100640	Radnabenmotor rechts
3	2	100641	Mutter
4	1	101012	Druckleitung Block A3 Motor links 15/27 PS
5	1	101013	Druckleitung Block B3 Motor links 15/27 PS
6	4	100610	Schwenkverschraubung 1/2" - 15L
7	1	101014	Druckleitung Block A2 Motor rechts 27 PS
8	1	101015	Druckleitung Block B2 Moto rechts 27 PS
7b	1	101173	Druckleitung Block A2 Motor rechts 15 PS
8b	1	101174	Druckleitung Block B2 Moto rechts 15 PS
9	8	100745	Sechskantschraube M12 x 55 DIN 933 VZ
10	8	100782	Sechskantmutter M12 DIN 985 selbstsichernd

Benzintank Metall



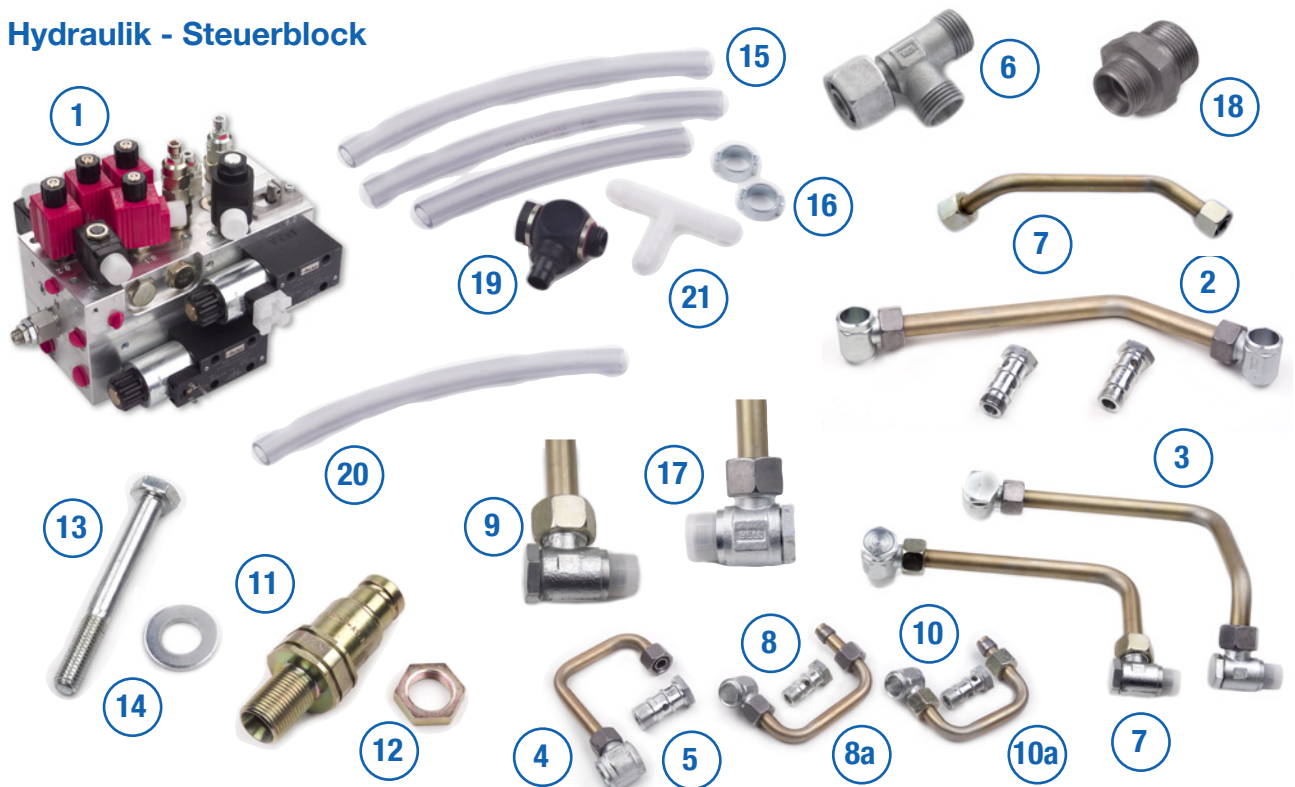
Pos.-Nr.	Menge	Artikelnummer	Bezeichnung
1	1	101016	Benzintank
2	1	100564	Tankdeckel
3	1	101017	Tankdeckeldichtung
4	1	101018	Stutzen
5	1	101019	Dichtung Stutzen Benzintank
6	5	100721	Sechskantschraube M5 x 16 DIN 933 VA
7	1	101020	Pendel
8	1	100836	2-Ohrklemme DN 13
9	1	101021	Schlauch
10	2	101098	Schlauchklemme
11	1	100565	Tankentlüftung
12	2	100922	Sechskantschraube M6 x 20 DIN 933 VZ
13	2	100797	U-Scheibe Ø 6,4 DIN 9021 VZ
14	1	100733	Sechskantschraube M8 x 20 DIN 933 VA
15	1	100799	U-Scheibe Ø 8,4 DIN 9021 VZ

Benzintank Kunststoff



Pos.-Nr.	Menge	Artikelnummer	Bezeichnung
1	1	101220	Benzintank Kunststoff
2	1	101221	Tankdeckel
3	1	101222	Stutzen
4	1	101223	O-Ring
5	6	100721	Sechskantschraube M5 x 16 DIN 933 VA
6	1	101225	Schlauch 260 mm
7	1	100836	2-Ohr Klemme DIN 13
8	1	101226	Gewicht PVC 30 x 10 x 40
9	1	101227	Rohr Ø 8 x 2 x 10 mm VA
10	1	101228	Tankentlüftung
11	1	101229	Füllstandanzeige
12	1	101230	Benzinschlauch
13	2	101098	Schlauchklemme
14	3	101232	Gummilager Benzintank Kunststoff
15	3	101233	Distanzbuchse Gummilager
16	1	101234	Distanzbuchse PVC
17	2	101235	Sechskantschraube M6 x 40 DIN 933 VZ
18	1	101236	Sechskantschraube M6 x 50 DIN 933 VZ
19	3	101237	Kotflügelscheibe Ø 6,4 x 30 x 1,25 DIN 522 VZ

Hydraulik - Steuerblock



Pos.-Nr.	Menge	Artikelnummer	Bezeichnung
1	1	101115	Hydraulik-Steuerblock (komplett) S250
2	1	101099	Rücklaufleitung Ventilblock S250 T-Kühler
3	2	100611	Schwenkverschraubung
4	1	101100	Druckleitung Ventilblock S250 P1-Pumpe P1
5	1	101085	Schwenkverschraubung
6	1	101117	L-Verschraubung
7	1	101101	Druckleitung Ventilblock S250 Pumpe1 - Schnellkupplung
8	1	101102	Druckleitung Ventilblock S250 P2 - Pumpe P2 / 15 Ps
8a	1	101185	Druckleitung Ventilblock S250 P2 P2 / 27 PS
9	2	100614	Schwenkverschraubung
10	1	101103	Druckleitung Ventilblock S250 P3 - Pumpe P3 / 15 PS
10a	1	101186	Druckleitung Ventilblock S250 P3 - Pumpe P3 / 27 PS
11	1	100844	Schnellkupplung Nippel A9
12	1	101118	Mutter M18 x 1,5
13	1	101104	Schraube M8 x 130 DIN 931 VZ
14	1	100788	Scheibe Ø 8,4 DIN 125 VZ
15	1	101109	Staudruckleitung mit Verschraubung komplett
16	6	100836	Zwei-Ohrklemme
17	2	101086	Schwenkverschraubung
18	2	100368	Gerade Einverschraubung
19	1	101087	Pneumatische Schwenkverschraubung
20	1	101110	Entlüftungsleitung Tank-Ausgleichsbehälter
21	1	101111	T-Schraubverbindungsstutzen TS 8 POM

Ventile



Pos.-Nr.	Menge	Artikelnummer	Bezeichnung
1	4	100623	Magnetspule Pos. 5.1 / 5.2 / 8.1 / 8.2
2	4	100624	2/2 Stromregelventil Pos. 5.2 / 8.2 geschlossen 5.1 / 8.1
3	1	100635	Magnetspule Pos. 12
4	1	100634	3/2 Wege Kolbenventil Pos. 12
5	1	100630	Lasthalteventil kurz Pos. 10
6	1	100629	Lasthalteventil lang Pos. 9
7	1	100627	Druckbegrenzventil Geräteantrieb Pos. 14
8	1	100626	Druckbegrenzventil Fahrtrieb Pos. 1
9	1	101058	Magnetspule Pos. 23
10	1	101128	S/W Ventil Pos. 23
11	1	101060	Druckventil Pos. 13 „Option“
11a	1	101061	Mengenregelventil Pos. 13 „Option“
11b	1	101075	Magnetspule Pos. 13 „Option“
12	1	101062	Steuerblock ohne Ventile
13	4	101063	Rückschlagventil Pos. 3.1 / 3.2 / 3.3 / 4.4
14	1	101064	Verschlußschraube Pos. T

Ventile



Pos.-Nr.	Menge	Artikelnummer	Bezeichnung
15	1	101065	Drehschieber / Kolben Pos 15
15a	1	101066	O-Ring Pos. 15
15b	4	101067	Stützring Pos. 15
16	1	101068	Platte Druckschieber / Kolben
17	2	100725	Schraube M6 x 12 Pos. 15
18	2	101129	4/2 Wegeventil mit Magnetspule Pos. 6.1 / 6.2
19	1	101070	Magnetspule Pos 24
20	1	101071	Wegeventil Pos 24

Ölabscheider

mit Pumpe



Pos.-Nr.	Menge	Artikelnummer	Bezeichnung
1	1	101208	Ölabscheider
2	1	101170	Benzinpumpe
3	1	101212	Schlauch L = 280 mm Entlüftung zu Ölabscheider
4	1	101213	Schlauch L = 180 mm Ölabscheider zu Pumpe
5	1	101214	Schlauch L = 360 mm Pumpe zu Motor
6	1	101217	Schlauchschelle Ø 12-22/9
7	4	101098	Schlauchklemme
8	1	101210	Rohrbogen Ölabscheider
9	1	100714	Blindnietmutter M6
10	1	101209	Entlüftungsfiter Ölabscheider
11	1	101211	Winkelstutzen Ölabscheider
12	1	101218	Schlauchklemme 14/12