



# ERSATZTEILLISTE



(Irrtümer und technische Änderungen vorbehalten)

## ERSATZTEILLISTE

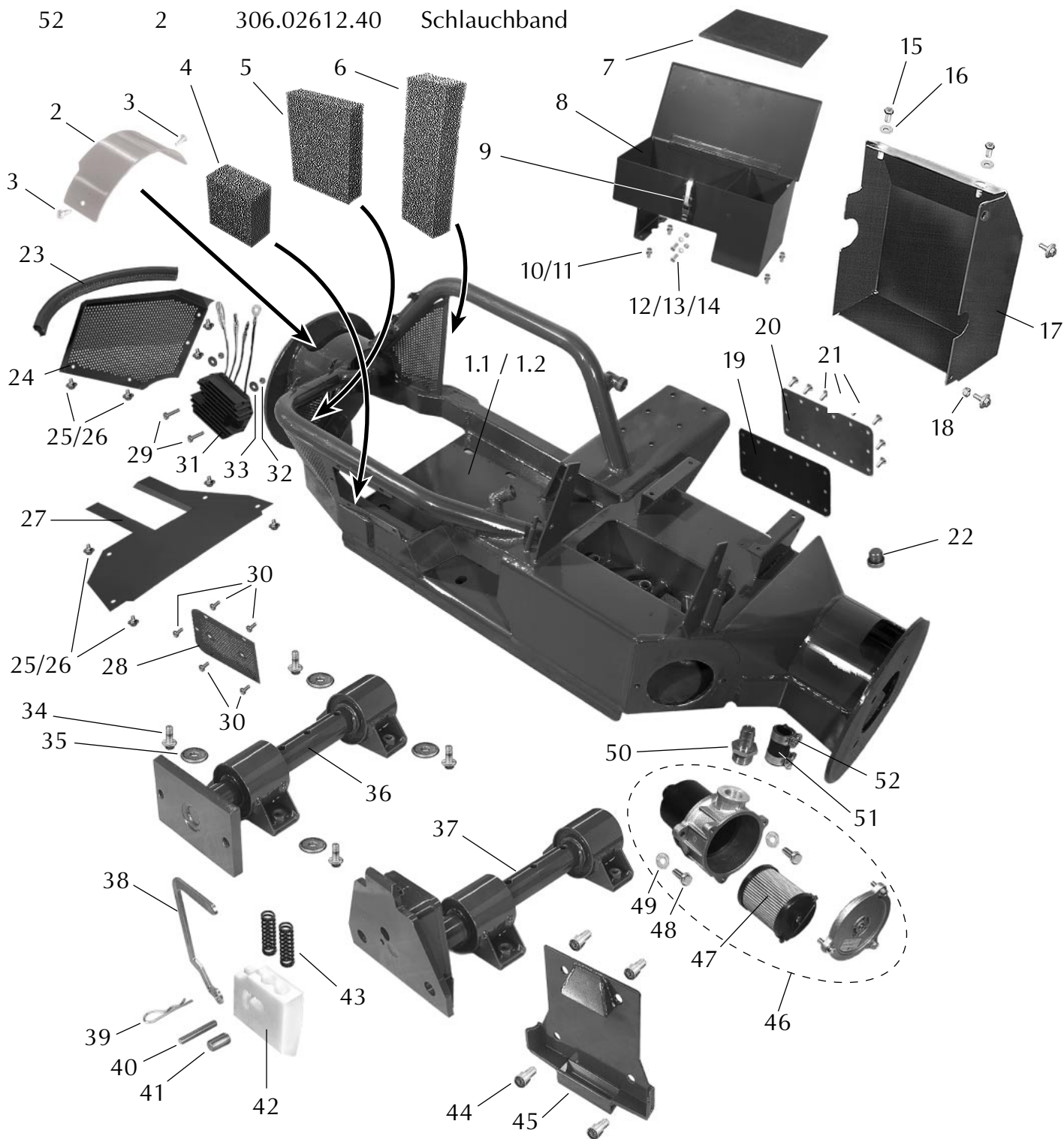
Inhaltsverzeichnis	Seite
Grundgerät .....	1 - 2
Radnabenmotoren .....	3
Feststellbremssystem .....	4
Bereifung .....	5
Motorblock und Zubehör, 13 PS und 22 PS .....	6 - 9
Hydraulikpumpe .....	10
Hydraulikkomponenten .....	11 - 12
Kühler .....	13
Lenker .....	14
Lenker und Bedienelemente .....	15
Betätigungselemente .....	16
Elektrik .....	17 - 18
Rohrrahmen .....	19
Hydraulikantrieb komplett für Mähwerk .....	20
Kurbelantrieb .....	21
Schwinghebel und Lager für Mähwerk .....	22
Schneidwerk Busatis Bidux ohne Messer .....	23 - 26
Messer 125 cm bis 235 cm .....	27 - 30
Werkzeug und Betriebsanleitungen .....	31



## Grundgerät Brielmaier Motormäher

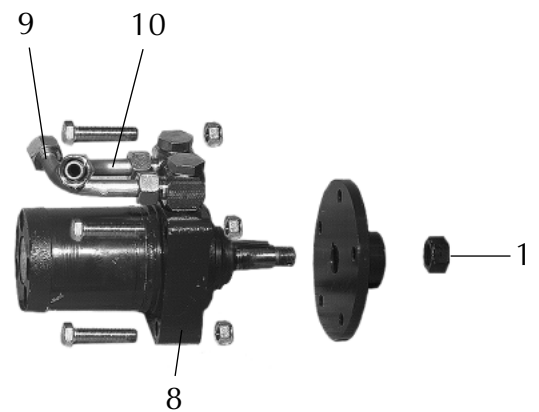
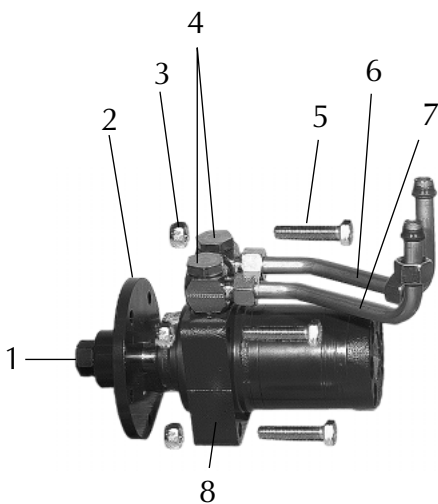
Position	Menge	Artikelnummer	Bezeichnung
1.1	1	108.09150.40	Grundrahmen kpl. 13 PS
1.2	1	108.09160.40	Grundrahmen kpl. 22 PS
2	1	108.09127.00	Abdeckung
3	2	414.04213.00	Linsenblechschraube mit Kreuzschlitz 4,2 x 13 DIN 7981
4	1	108.09121.00	Schaumstoffzuschnitt Reglerseite 100 x 50 x 100
5	1	108.09122.00	Schaumstoffzuschnitt Anlasserseite 170 x 50 x 210
6	1	108.09123.00	Schaumstoffzuschnitt Tankseite 100 x 50 x 300
7	1	108.09502.00	Moosgummiplatte Werkzeugkasten
8	1	108.09500.40	Werkzeugkasten
9	1	108.09501.00	Spannverschluß
10	4	400.06010.00	Sechskantschraube M6 x 10 DIN 933
11	4	500.10006.00	U-Scheibe 6,4 DIN 125
12	2	500.10512.00	Zylinderschraube mit Schlitz M5 x 12 VA DIN 84
13	2	500.10500.00	U-Scheibe 5,3 VA DIN 125
14	2	500.05605.00	Sechskant-Mutter selbstsichernd M5 VA DIN 985
15	4	400.08016.00	Sechskantschraube M6 x 16 DIN 933
16	4	500.06018.00	U-Scheibe 6,4 x 18 DIN 9021
17	1	108.09128.40	Ventilabdeckung
18	1	500.05606.00	Sechskant-Mutter selbstsichernd M6 DIN 985
19	1	108.09308.00	Tankdeckeldichtung
20	1	108.09102.00	Tankdeckel
21	14	413.05016.01	Linsenschraube mit Kreuzschlitz M5 x 16 DIN 7985
22	1	392.14016.00	Verschlußstopfen 3/8"
23	1	108.00150.00	Kantenschutzprofil 340 mm
24	1	108.09124.00	Verkleidung rechts
25	8	400.05010.00	Sechskantschraube M5 x 10 DIN 933
26	8	500.11305.00	U-Schreibe 5,3 DIN 9021
27	1	108.09125.00	Verkleidung rechts unten
28	1	108.09126.00	Deckel zu Regler
29	2	413.05020.10	Linsenschraube mit Kreuzschlitz M5 x 20 DIN 7985
30	5	413.05016.10	Linsenschraube mit Kreuzschlitz M5 x 16 DIN 7985
31	1	208.43110.00	Regler
32	2	500.05605.00	Sechskantmutter selbstsichernd M5 DIN 985
33	2	500.11305.00	U-Scheibe 5,3 DIN 9021
34	4	397.12035.00	Sechskantschraube Verbus Ripp M12 x 35
35	4	500.11315.00	U-Scheibe 49 x 13 x 5 DIN 1052
36	1	108.09410.40	Balkenzapfen kpl. Grundausstattung
37	1	108.09450.40	Balkenzapfen kpl. mit Schnellverschluß Sonderausstattung
38	1	108.09451.00	Hebel
39	1	500.19032.10	Federstecker 3,2 DIN 11024
40	1	454.08055.00	Zylinderstift 8 x 55 VA DIN 7
41	1	108.09453.00	Bolzen 15 x 27 VA

Position	Menge	Artikelnummer	Bezeichnung
42	1	108.09452.00	Riegel
43	2	605.25061.00	Druckfeder
44	4	403.12020.00	Zylinderschraube mit Innensechskant M12 x 20 DIN 912
45	1	108.09470.40	Fangschale
46	1	308.29002.40	Rücklaufilter
47	1	308.29004.00	Filterpatrone
48	2	403.08025.00	Zylinderschraube mit Innensechskant M8 x 25 DIN 912
49	2	500.10008.00	U-Scheibe 8,4 DIN 125
50	1	306.00100.00	Reduzierstopfen
51	1	225.00020.00	Schlauch 55 lang
52	2	306.02612.40	Schlauchband



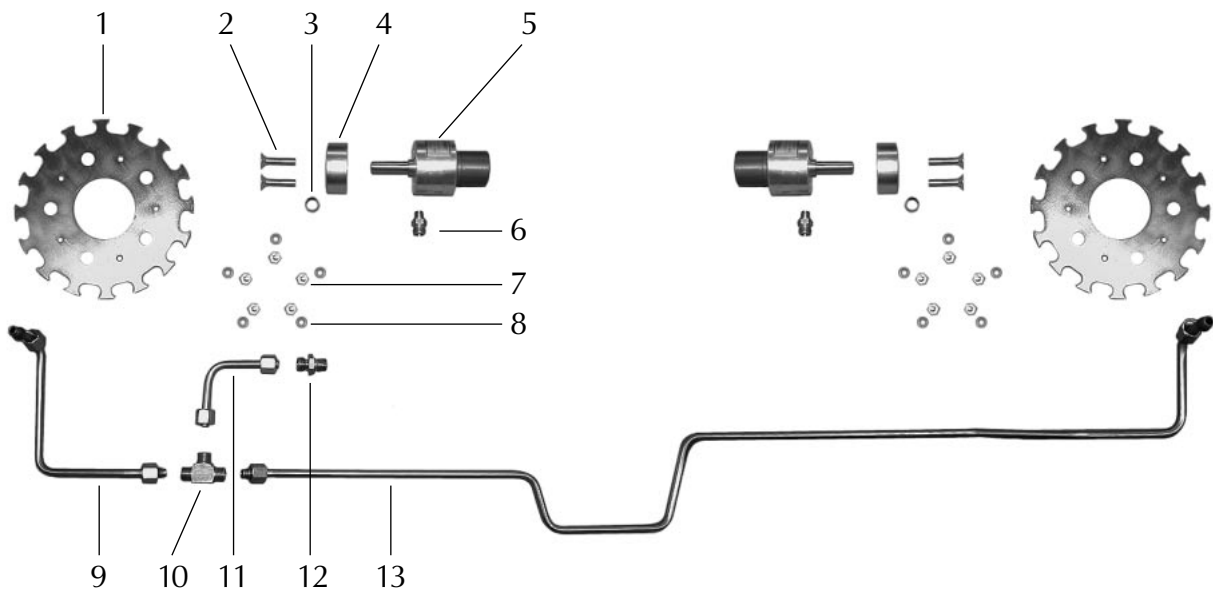
## Radnabenmotoren

Position	Menge	Artikelnummer	Bezeichnung
1	2	308.24005.00	Sechskantmutter SW 28
2	2	108.07202.00	Radflansch Bremse
3	8	500.05612.00	Sechskantmutter selbstsichernd M12 DIN 985
4	4	306.12015.40	Schwenkverschraubung 1/2" x 15 L
5	8	401.12055.00	Sechskantschraube M12 x 55 DIN 933
6	1	108.22602.40	Druckleitung Ventilblock - Radnabenmotor B3
7	1	108.22601.40	Druckleitung Ventilblock - Radnabenmotor A3
8.1	2	308.24001.40	Radnabenmotor 295
8.2	2	308.24003.40	Radnabenmotor 330
8.3	2	308.24004.40	Radnabenmotor 390
9	1	108.22607.40	Druckleitung Ventilblock - Radnabenmotor A2
10	1	108.22608.40	Druckleitung Ventilblock - Radnabenmotor B2



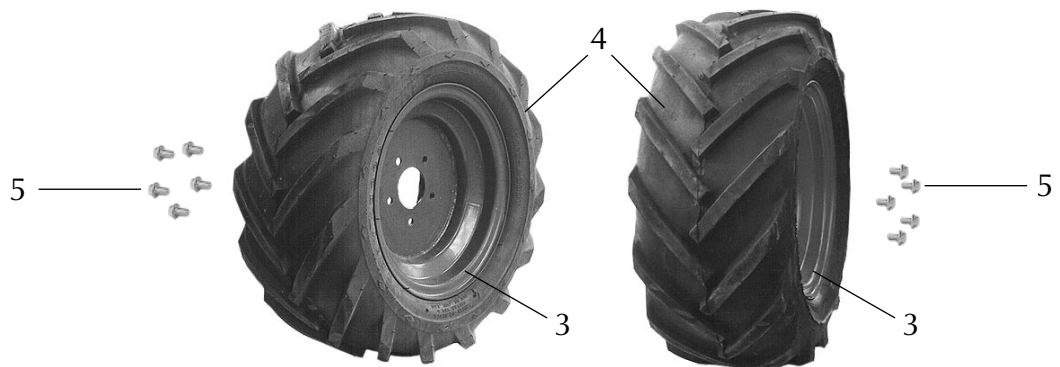
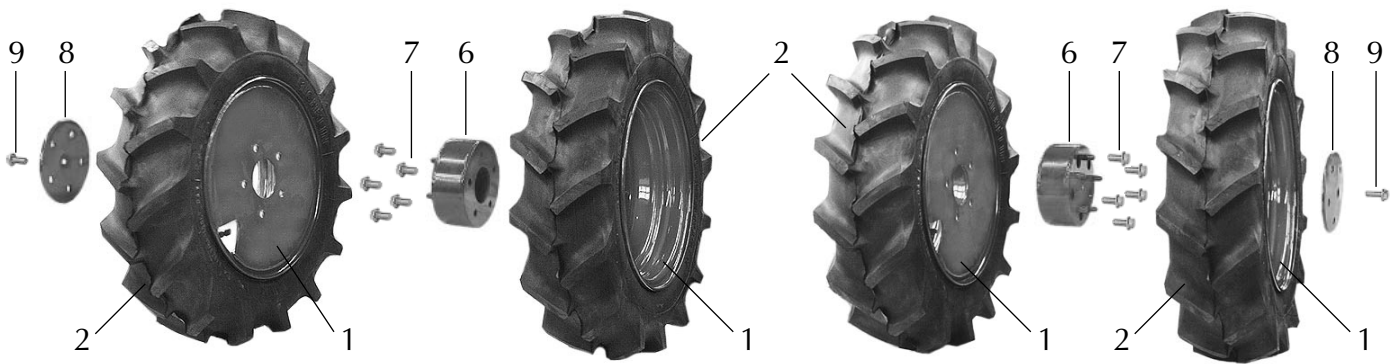
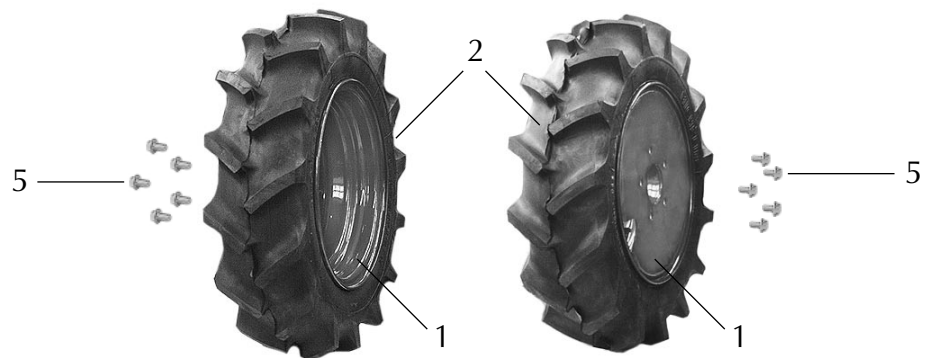
# Feststellbremssystem

Position	Menge	Artikelnummer	Bezeichnung
1	2	350.10020.00	Bremsscheibe
2	4	411.08035.00	Senkschraube mit Innensechskant M8 x 35 DIN 7991
3	2	350.10080.00	Buchse
4	2	350.10071.00	Führungsflansch
5	2	350.10090.00	Bremszylinder
6	2	206.18008.00	gerade Einschraubverschraubung 1/8" x 8 L
7	10	400.06015.00	Sechskantschraube M6 x 15 DIN 933
8	10	808.16606.00	Schnorrnsicherung M6
9	1	350.10200.40	Bremsleitung links
10	1	350.10040.00	T-Stück 8 L
11	1	350.10220.40	Druckleitung Bremse
12	1	206.14008.00	gerade Einschraubverschraubung 1/4" x 8 L
13	1	350.10210.40	Bremsleitung rechts



# Bereifung

Position	Menge	Artikelnummer	Bezeichnung
1	2	107.08100.41	Felge 6 x 12"
2	2	107.08300.40	Reifen mit Schlauch 6 x 12"
3	2	107.08101.40	Felge Terra
4.1	2	107.08307.40	Reifen mit Schlauch Terra 23 x 8.50 x 12"
4.2	2	107.08308.40	Reifen mit Schlauch Terra 23 x 10.50 x 12"
5	10	397.12020.00	Sechskantschraube Verbus Ripp M12 x 20
6	2	108.08602.40	Distanzkopf
7	10	397.12025.00	Sechskantschraube Verbus Ripp M12 x 25
8	2	108.08603.00	Abschlußscheibe
9	2	397.12030.00	Sechskantschraube Verbus Ripp M12 x 30

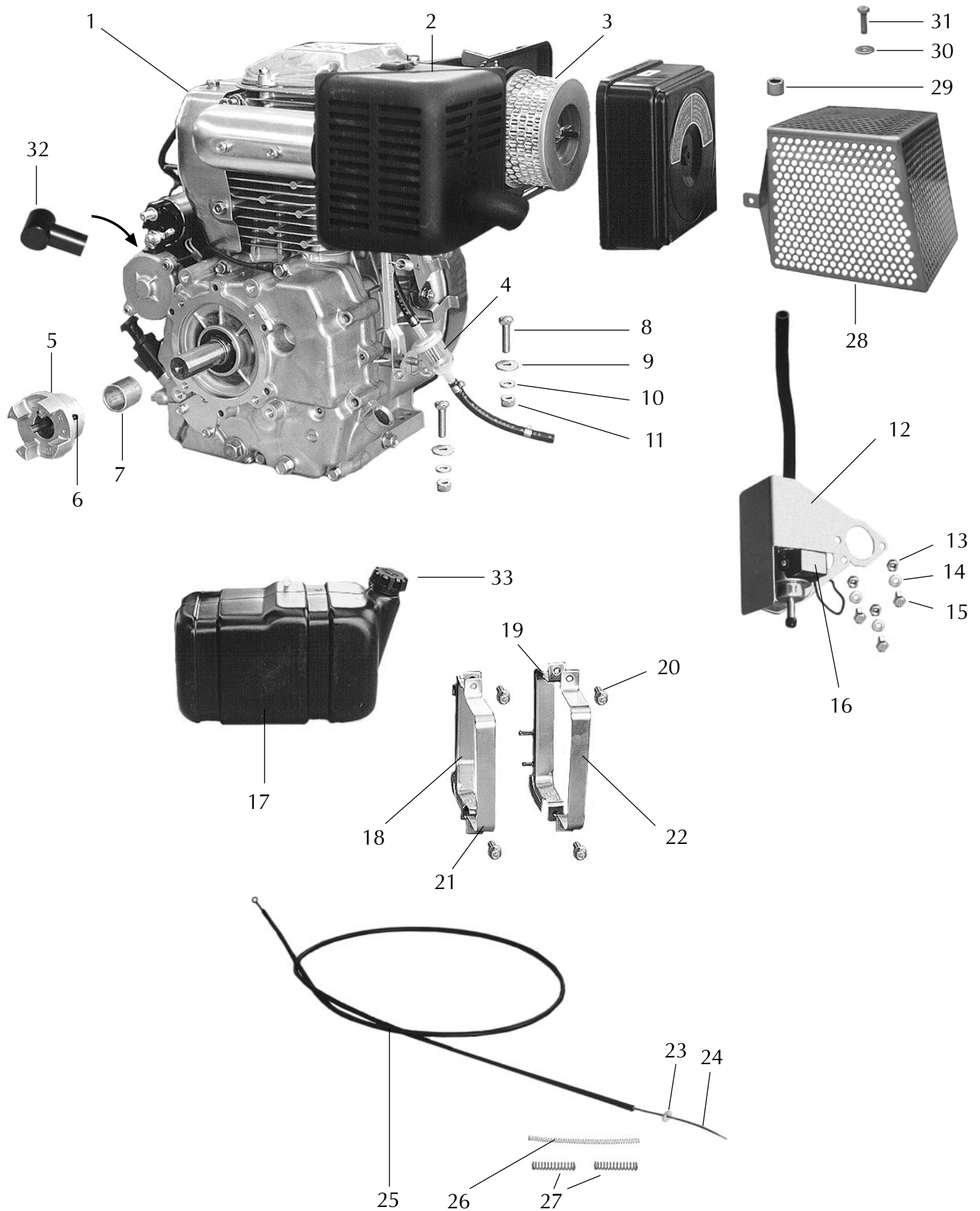


## Motorblock und Zubehör 13 PS

Position	Menge	Artikelnummer	Bezeichnung
1	1	208.43100.00	Motor GH 400 Kubota
2	1	208.43140.00	Auspuff komplett
3	1	208.43120.00	Luftfiltereinsatz
4	1	208.43121.00	Benzinfilter
5	1	108.10009.00	Kupplungshälfte Benzinmotor
6	1	437.06010.00	Gewindestift M6 x 10 DIN 914
7	1	108.05405.00	Distanzbuchse
8	4	400.10040.00	Sechskantschraube M10 x 40 DIN 933
9	4	500.11310.00	U-Scheibe 10,5 DIN 9021
10	4	500.10010.00	U-Scheibe 10,5 DIN 125
11	4	500.05610.00	Sechskantmutter selbstsichernd M10 DIN 985
12	1	208.43122.00	Benzinpumpenhalter
13	2	500.05606.00	Sechskantmutter selbstsichernd M6 DIN 985
14	2	500.10006.00	U-Scheibe 6,3 DIN 125
15	2	400.06010.00	Sechskantschraube M6 x 10 DIN 933
16	1	208.43123.00	Benzinpumpe elektr.
17	1	208.43130.00	Benzintank
18	1	208.43131.00	Tankbefestigung links
19	1	208.43132.00	Tankbefestigung rechts
20	4	400.08025.00	Sechskantschraube M8 x 25 DIN 933
21	1	208.43133.00	Bügel links
22	1	208.43134.00	Bügel rechts
23	1	308.00304.00	Scheibe 2,5 x 10 x 1 Alu
24	1	208.00228.00	Drahtseilzug 1730 lang
25	1	308.00301.00	Bowdenzugspirale 1600 lang
26	1	602.20631.37	Druckfedernstrang
27	2	602.20630.37	Druckfeder D 099
28	1	208.43141.00	Auspuffschutzgitter
29	1	208.43142.00	Distanzbuchse Auspuff
30	1	500.11308.20	U-Scheibe 8,4 DIN 9021 VA
31	1	400.08030.20	Sechskantschraube M8 x 30 DIN 933 VA
32	1	308.41102.00	Schutzkappe Anlasser
33	1	108.09102.00	Tankdeckel



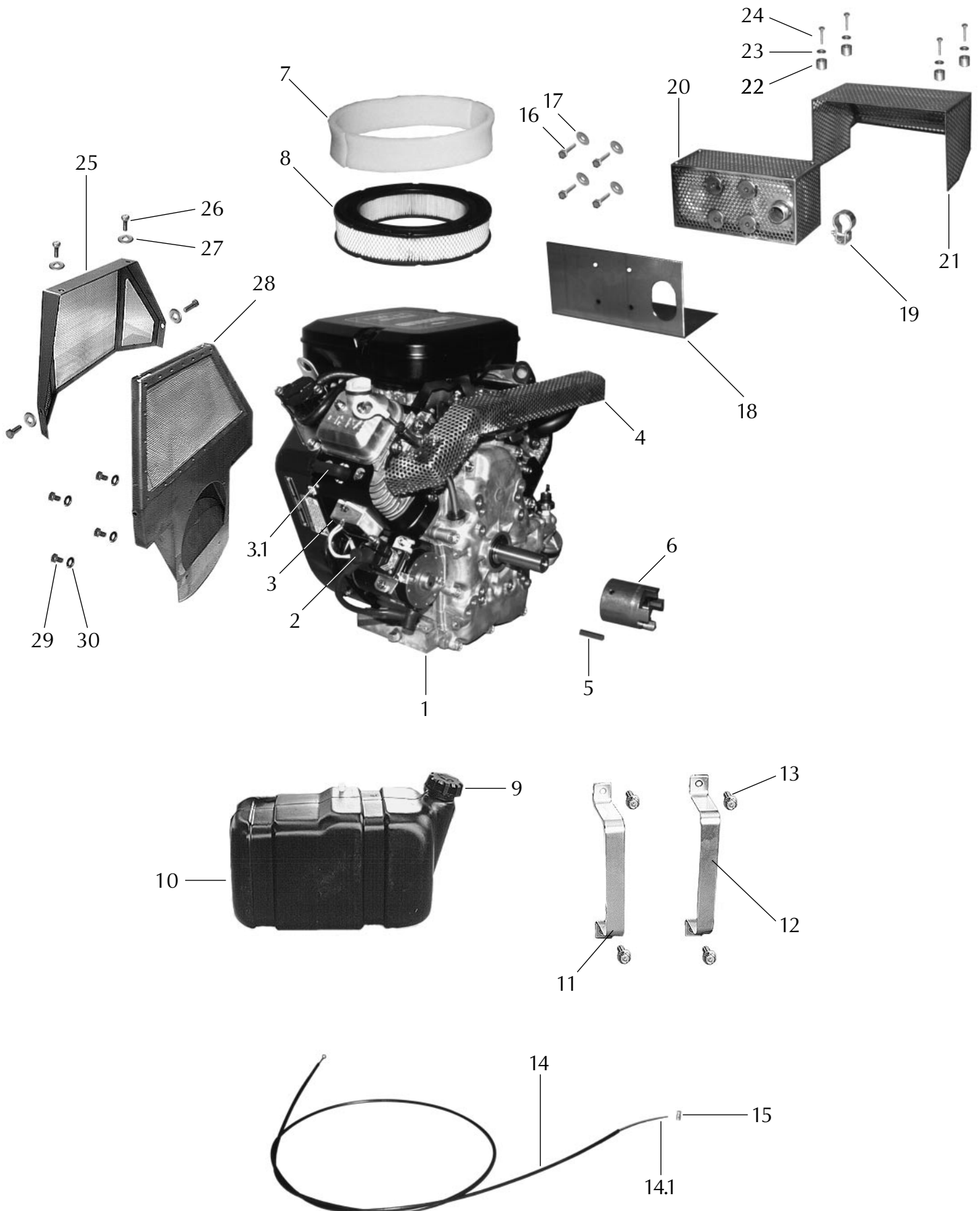
# Motorblock und Zubehör 13 PS



## Motorblock und Zubehör 22 PS

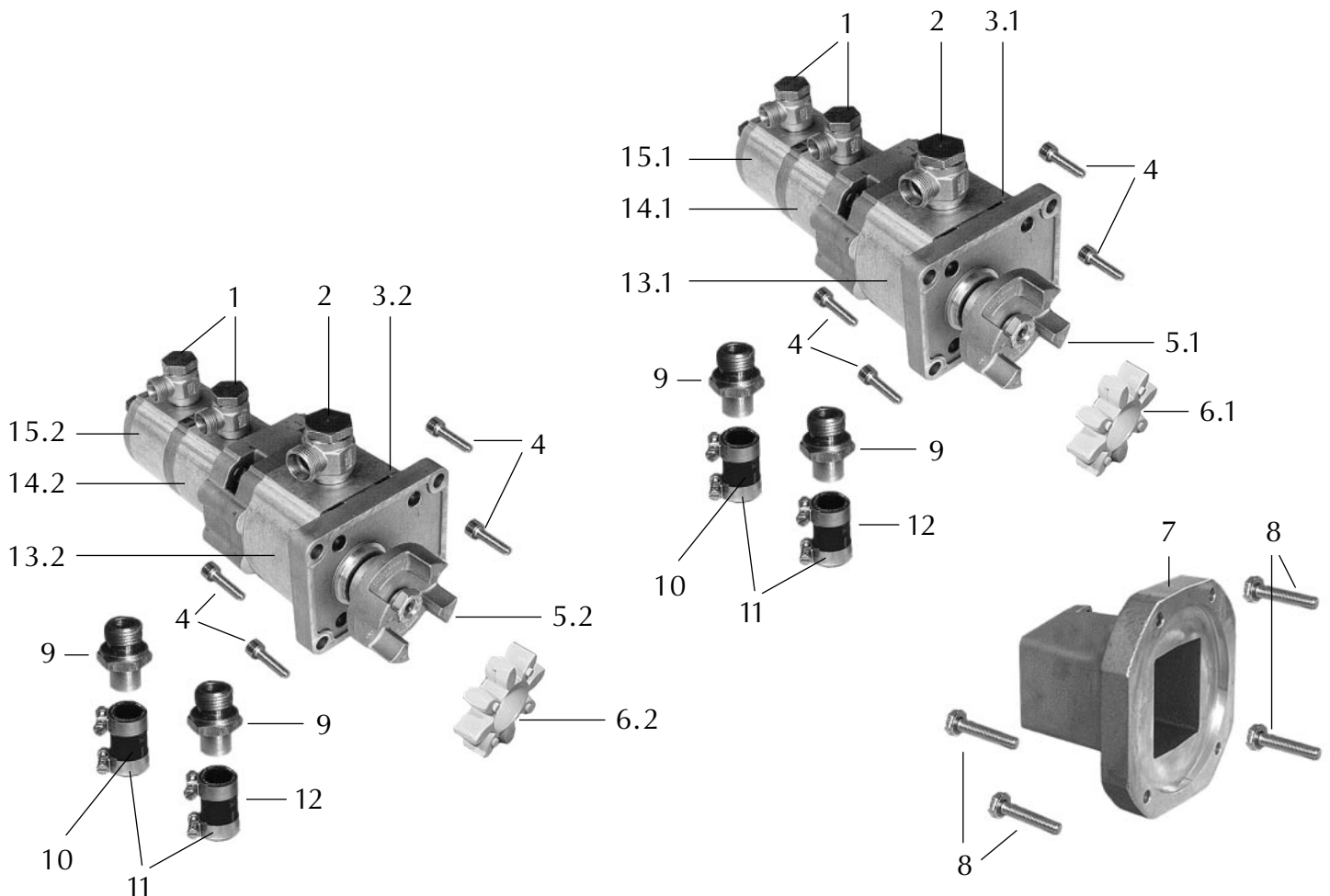
Position	Menge	Artikelnummer	Bezeichnung
1	1	208.43200.00	Motor 22 PS Briggs & Stratton
2	2	308.41102.00	Schutzkappe Anlasser
3	1	208.43261.00	Regler 22 PS
3.1	2	208.43216.00	Zündkerze 22 PS
4	1	208.43262.40	Auspuffkrümmer 22 PS
5	1	501.63040.63	Passfeder Motorwelle 22 PS
6	1	108.10010.00	Kupplungshälfte Benzinmotor 22 PS
7	1	208.43221.00	Schaumstoff Luftfiltereinsatz 22 PS
8	1	208.43220.00	Luftfiltereinsatz 22 PS
9	1	108.09102.00	Tankdeckel
10	1	208.43130.00	Benzintank
11	1	208.43132.00	Tankbefestigung links
12	1	208.43132.00	Tankbefestigung rechts
13	4	400.08020.20	Sechskantschraube M8 x 20 DIN 933
14	1	208.43211.00	Bowdenzugspirale für Gaszug 22 PS
14.1	1	208.43210.00	Gaszug 22 PS
15	1	208.43263.00	Nippel Gaszug 22 PS
16	4	400.06030.20	Sechskantschraube M6 x 30 DIN 933 VA
17	4	500.11306.20	U-Scheibe 6,5 DIN 9021 VA
18	1	208.43264.00	Hitzeschutz
19	1	208.43244.00	Rohrschelle
20	1	208.43240.00	Schalldämpfer 22 PS
21	1	208.43265.00	Auspuffschutzgitter 22 PS
22	4	208.43266.00	Distanzhülse
23	4	500.11306.20	U-Scheibe 6,4 DIN 9021 VA
24	4	400.06030.20	Sechskantschraube M6 x 30 DIN 933 VA
25	1	208.43268.40	Ansauggitter
26	4	400.05016.20	Sechskantschraube M5 x 16 DIN 933 VA
27	4	500.11305.20	U-Scheibe 5,3 DIN 9021 VA
28	1	208.43267.40	Ansaugkasten
29	4	400.06010.20	Sechskantschraube M6 x 10 DIN 933 VA
30	4	500.10600.00	U-Scheibe 6,4 DIN 125 VA

# Motorblock und Zubehör 22 PS



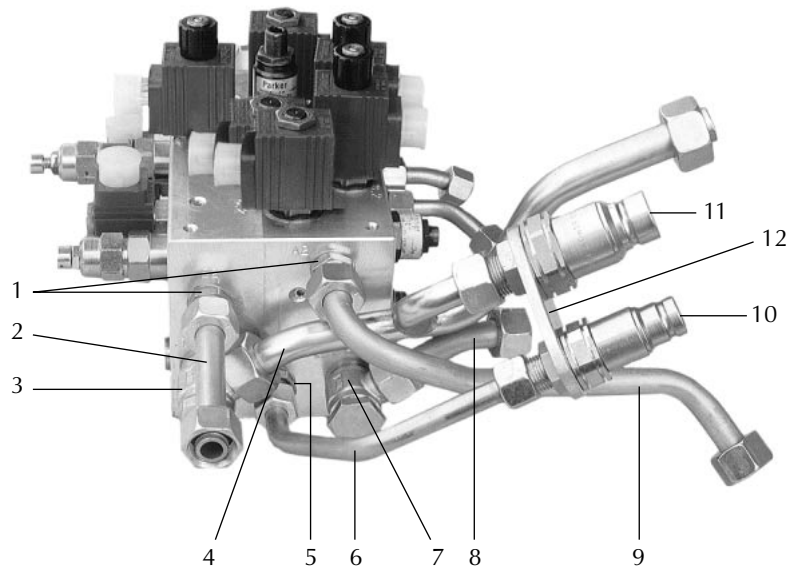
# Hydraulikpumpe Brielmaier Motormäher ab Modelljahr 2002

Position	Menge	Artikelnummer	Bezeichnung
1	2	306.38012.40	Schwenkverschraubung 3/8" x 12 L
2	1	306.12015.40	Schwenkverschraubung 1/2" x 15 L
3.1	1	108.23040.40	Hydraulikpumpe 3-fach P1 9,0 / P2 3,8 / P3 2,2 (22 PS)
3.2	1	108.23020.40	Hydraulikpumpe 3-fach P1 4,8 / P2 4,9 / P3 3,15 (13 PS)
4	4	411.08025.00	Zylinderschraube mit Innensechskant M8 x 25 DIN 912
5.1	1	108.00011.00	Kupplungshälfte Hydropumpe (22 PS)
5.2	1	108.10006.00	Kupplungshälfte Hydropumpe (13 PS)
6.1	1	108.10012.00	Zahnkranz (22 PS)
6.2	1	108.10007.00	Zahnkranz (13 PS)
7	1	108.23002.00	Glocke für Hydropumpe
8	4	401.38112.00	Sechskantschraube 3/8" x 1 1/2" DIN 931 UNC
9	3	306.01201.00	Schlauchanschlußstutzen
10	2	225.00023.00	Schlauch 65 lang
11	6	306.02612.40	Schlauchband
12	1	225.00020.00	Schlauch 55 lang
13.1	1	108.23210.40	Hydraulikpumpe P1 9,0
13.2	1	108.23120.40	Hydraulikpumpe P1 4,8
14.1	1	108.23230.40	Hydraulikpumpe P2 3,8
14.2	1	108.23140.40	Hydraulikpumpe P2 4,9
15.1	1	108.23250.40	Hydraulikpumpe P3 2,2
15.2	1	108.23160.40	Hydraulikpumpe P3 3,15

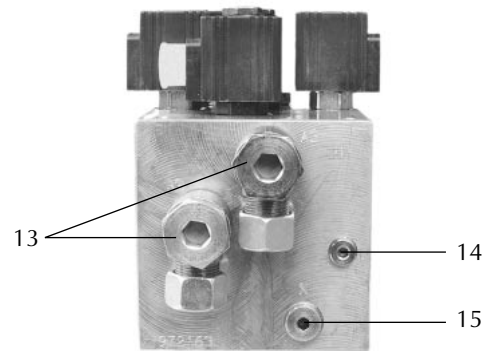


## Hydraulikkomponenten Brielmaier Motormäher

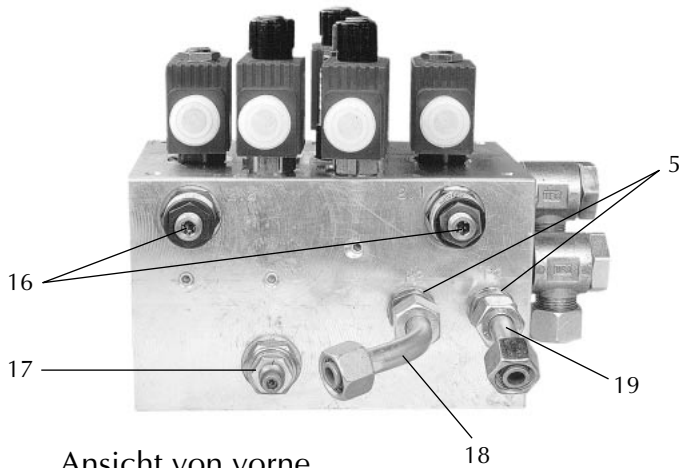
Position	Menge	Artikelnummer	Bezeichnung
1	2	206.38015.00	Gerade Einschraubverschraubung 3/8" x 15 L
2	1	108.22603.40	Druckleitung Ventilblock B2 - Rahmenrohr
3	1	306.12018.40	Schwenkverschraubung 1/2" x 18 L
4	1	108.22529.40	Rücklaufleitung Ventilblock - Mähwerk - Kühler
5	3	206.38012.00	Gerade Einschraubverschraubung 3/8" x 12 L
6	1	108.22605.40	Druckleitung Ventilblock A1 - Schnellkupplung
7	1	306.12015.40	Schwenkverschraubung 1/2" x 15 L
8	1	108.22606.40	Druckleitung Ventilblock P1 - Pumpe P1
9	1	108.22604.40	Druckleitung Ventilblock A2 - Rahmenrohr
10	1	575.00004.00	Schnelltrennkupplung Nippel A9
11	1	575.00003.00	Schnelltrennkupplung Nippel A13
12	1	575.00005.00	Halter
13	2	306.18015.40	Schwenkverschraubung M18 x 1,5 x 15 L
14	2	108.22567.00	Verschlußstopfen mit Innensechskant 1/8"
15	2	108.22568.00	Verschlußstopfen mit Innensechskant 1/4"
16	2	308.20023.00	Drosselventil
17	1	308.20017.00	Druckbegrenzungsventil Geräteantrieb
18	1	108.22609.40	Druckleitung Ventilblock P2 - Pumpe
19	1	108.22610.40	Druckleitung Ventilblock P3 - Pumpe
20	2	308.20022.00	Rückschlagventil CV091P
21	2	308.20021.00	Rückschlagventil CV091P30
22	5	308.20013.00	Spule 30 Watt
23	2	308.20012.00	4/2 - wege Kolbenventil
24	3	308.20014.00	Stromregelventil stromlos geschlossen
25	1	308.20016.00	Druckbegrenzungsventil Fahrtrieb
26	1	308.20018.00	Umlenkschraube
27	1	308.20019.00	Lasthalteventil lang
28	3	308.20010.00	2/2 - wege Kolbenventil
29	3	308.20011.00	Spule 17 Watt
30	1	308.20020.00	Lasthalteventil kurz
31.1	1	308.20000.00	Steuerblock ohne Ventile
31.2	1	308.20001.40	Steuerblock mit Ventilen
32	1	308.20024.00	3/2-Wege-Kolbenventil
33	1	308.20025.00	Spule 12 V



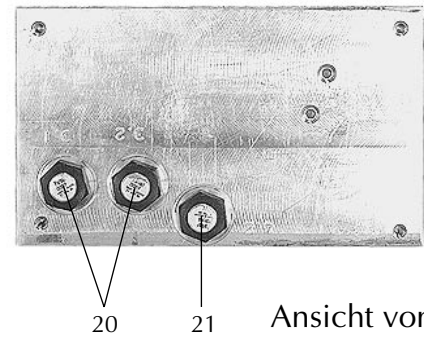
Ansicht von rechts



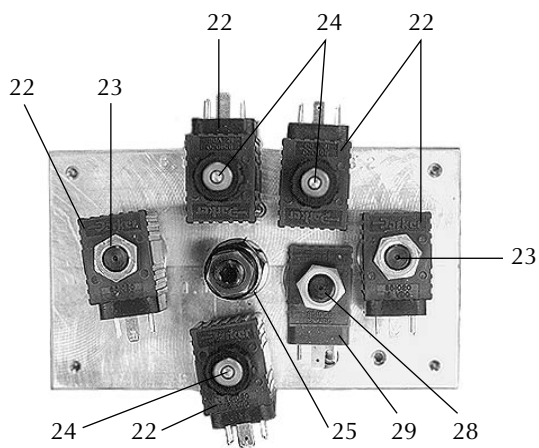
Ansicht von links



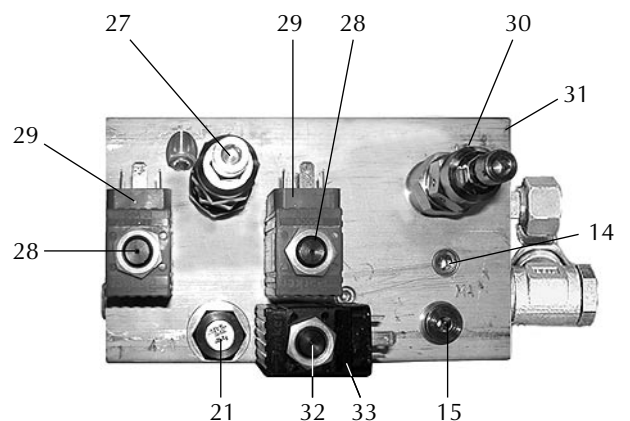
Ansicht von vorne



Ansicht von unten



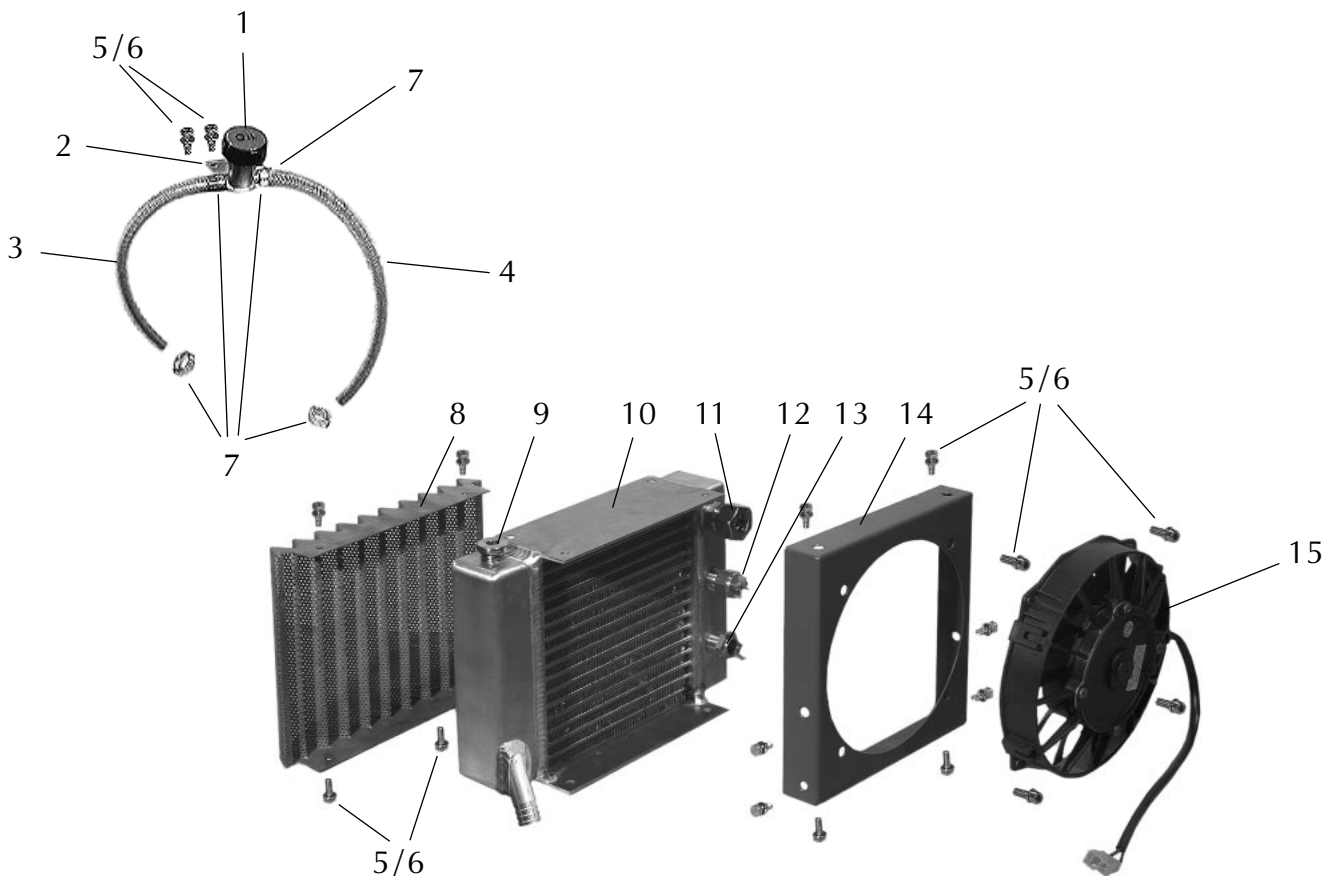
Ansicht von oben



Ansicht von hinten

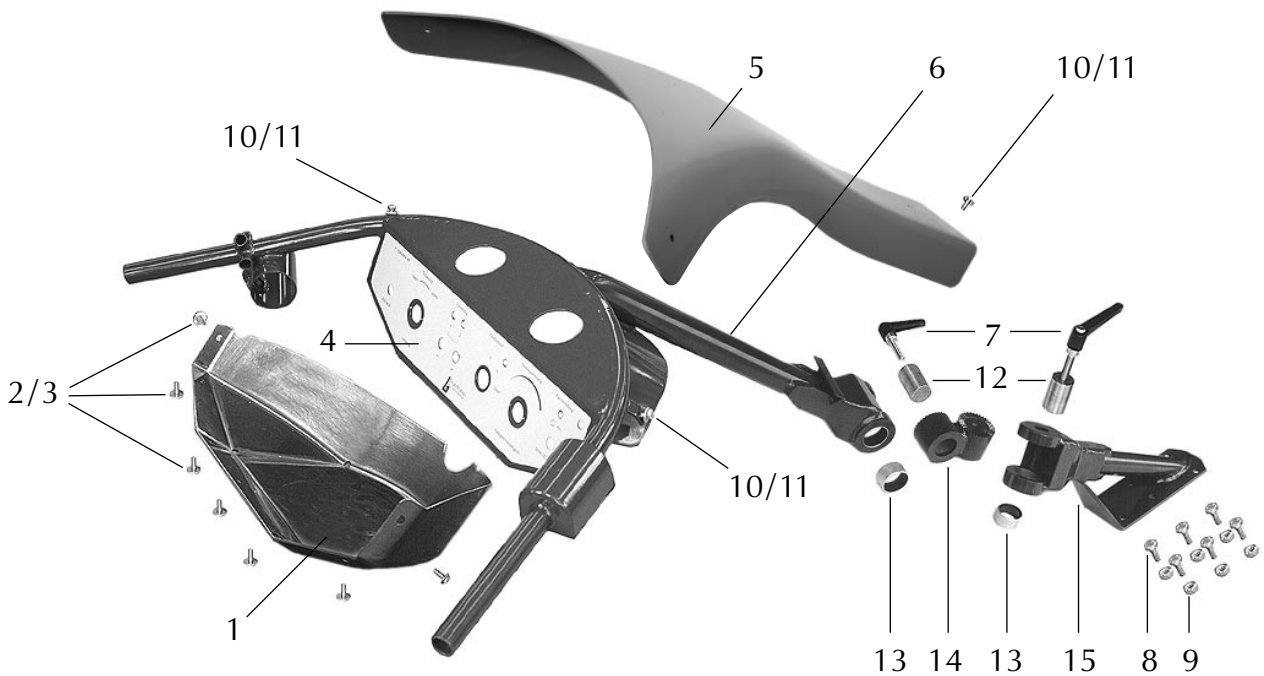
## Kühler Brielmaier Motormäher

Position	Menge	Artikelnummer	Bezeichnung
1	1	208.38000.00	Belüftungsfilter
2	1	108.57002.40	Halter Belüftungsfilter
3	1	225.00024.00	Entlüftungsschlauch 300 mm
4	1	225.00025.00	Entlüftungsschlauch 335 mm
5	18	400.06016.01	Sechskantschraube M6 x 16 VA DIN 933
6	18	500.10600.00	U-Scheibe 6,4 VA DIN 125
7	4	570.00004.00	2 Ohr-Klemme ø13
8	1	108.09707.00	Schutzgitter
9	1	108.22570.00	Verschlußstopfen 1/2"
10	1	208.09707.40	Ölkühler
11	1	206.12018.00	Einschraubverschraubung gerade 1/2" 18 L
12	1	571.00001.01	Thermostat 60/49
13	1	308.41032.00	Geber für Thermometer
14	1	108.09703.40	Lüftergehäuse
15	1	308.41100.00	Lüfter



# Lenker Brielmaier Motormäher

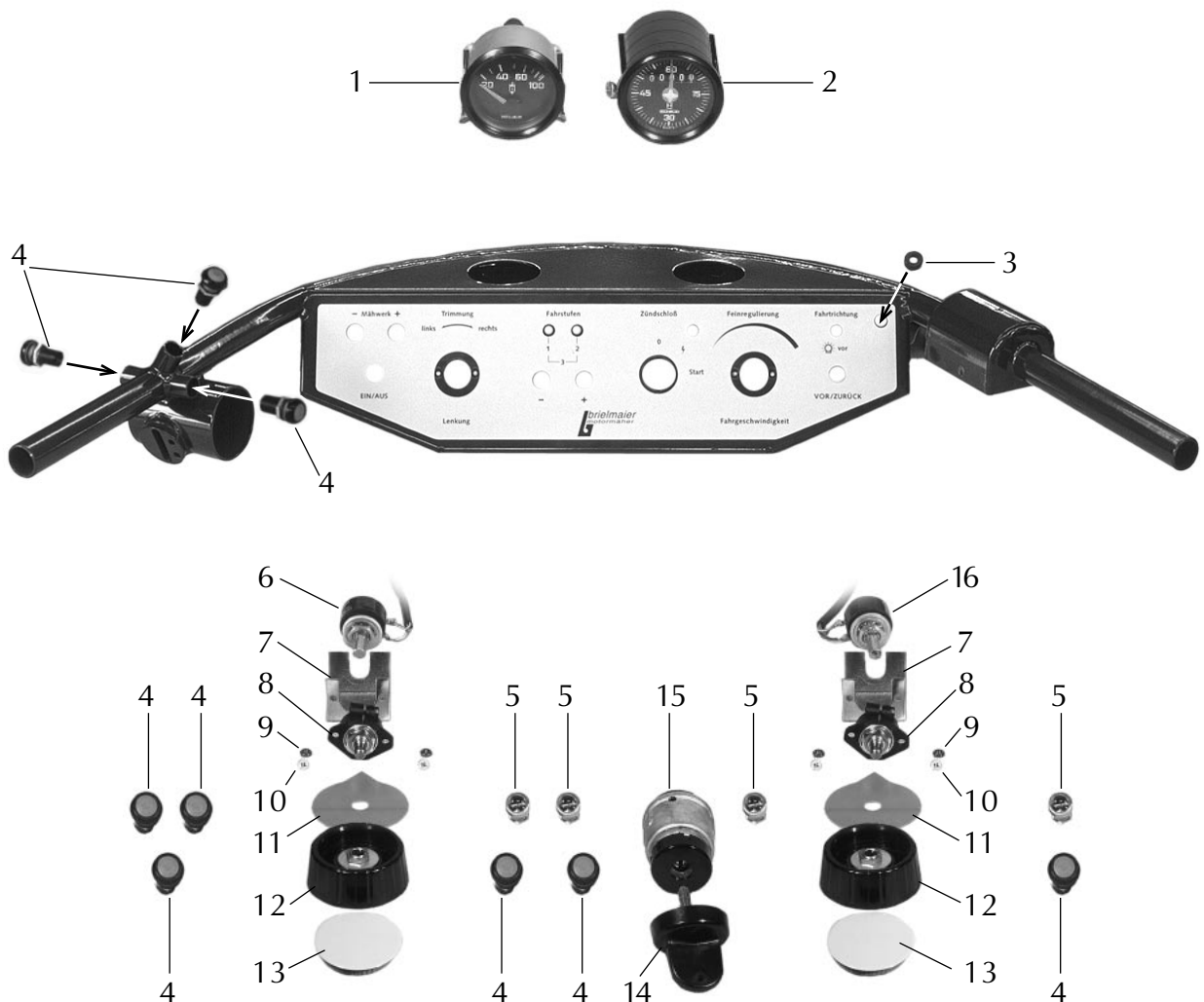
Position	Menge	Artikelnummer	Bezeichnung
1	1	208.00110.00	Abdeckung Elektronik
2	7	413.05016.00	Linsenschraube mit Kreuzschlitz M5 x 16 DIN 7985
3	7	500.11305.00	U-Scheibe 5,3 DIN 9021
4	1	708.11007.00	Aufkleber Betätigungselemente
5	1	108.00102.00	Holmabdeckung
6	1	108.00110.40	Lenkeroberteil
7	2	399.99601.00	Klemmhebel
8	6	400.10025.00	Sechskantschraube M10 x 25 DIN 933
9	6	500.05610.00	Sechskantmutter selbstsichernd M10 DIN 985
10	3	413.05010.00	Linsenschraube M5 x 10 DIN 7985
11	3	500.11305.00	U-Scheibe 5,3 DIN 9021
12	2	108.00111.00	Bolzen
13	2	108.00112.00	Buchse
14	1	108.00113.40	Verbindungsknoten
15	1	108.00114.40	Lenkerunterteil





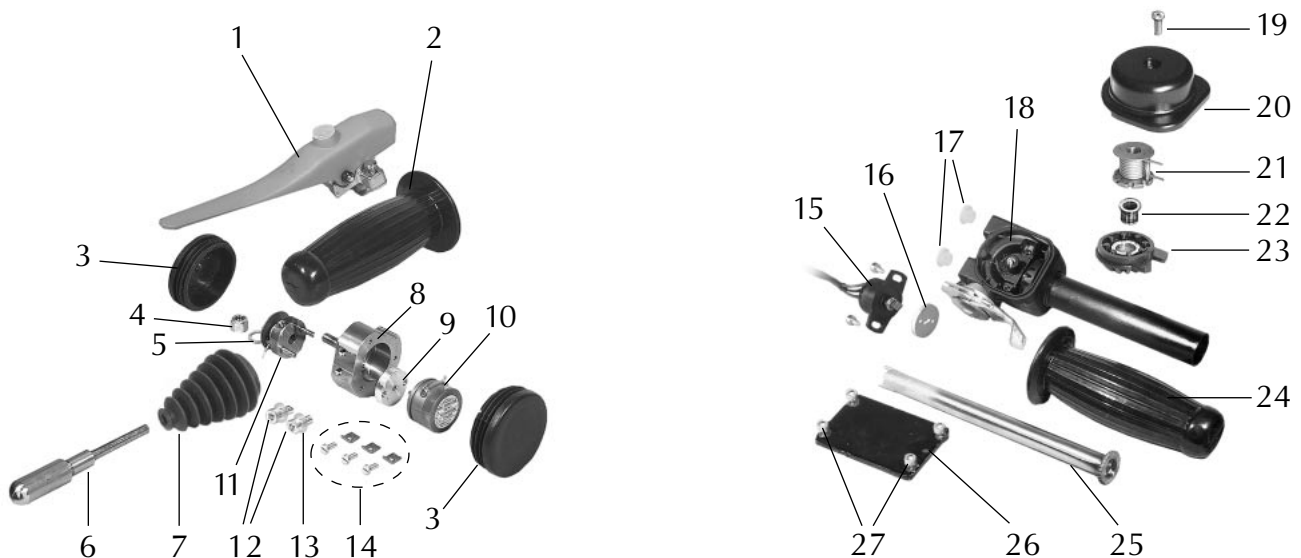
# Lenker & Bedienelemente Brielmaier Motormäher

Position	Menge	Artikelnummer	Bezeichnung
1	1	308.41031.00	Feinthermometer
2	1	308.41033.00	Betriebsstundenzähler
3	1	308.41101.00	Durchführungstülle
4	9	308.41150.00	Tastschalter
5	4	308.41151.00	LED
6	1	308.41160.00	Potentiometer Trimmung
7	2	308.41051.00	Potentiometerbefestigung
8	2	308.41050.00	Präzision-Feineinstelltrieb
9	4	500.04003.00	Sechskantmutter M3 DIN 934
10	4	400.03008.00	Senkschraube mit Kreuzschlitz M3 x 8 DIN 965
11	2	108.00300.00	Zeiger für Poti
12	2	308.41040.00	Knopf für Poti
13	2	308.41041.00	Kappe
14	1	308.41001.00	Schlüssel
15	1	308.41000.40	Schlüsselschalter
16	1	308.41161.00	Potentiometer Feinregulierung



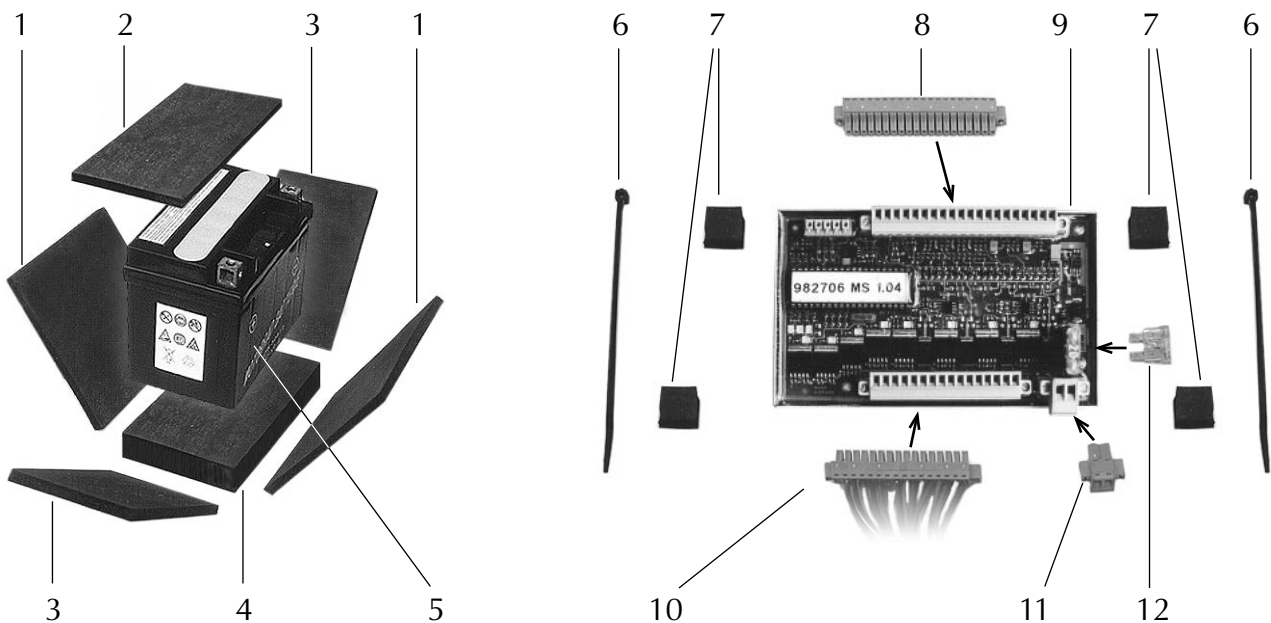
# Betätigungselemente Brielmaier Motormäher

Position	Menge	Artikelnummer	Bezeichnung
1	1	208.00205.40	Totmanngriff
2	1	208.00207.00	Handgriff ø22
3	2	308.00203.00	Lamellenstopfen
4	1	500.05606.00	Sechskantmutter selbstsichernd M6 DIN 985
5	1	500.10006.00	U-Scheibe 6,4 DIN 125
6	1	108.00307.40	Kupplungsgriff
7	1	208.00112.00	Faltenbalg
8	1	108.00323.40	Kupplungsgehäuse
9	1	108.00320.00	Aluscheibe
10	1	308.41134.00	Potentiometer Kupplung
11	1	108.00321.40	Federstück kpl. Kupplung
12	2	403.05020.00	Zylinderschraube mit Innensechskant M5 x 20 DIN 912
13	2	500.10005.00	U-Scheibe 5,3 DIN 125
14	3	308.41135.00	Potentiometerbefestigung Kupplung
15	1	308.41162.00	Potentiometer Lenkung
16	1	108.00330.00	Mitnehmerscheibe
17	2	208.14107.00	Verschlusstopfen
18	1	208.00235.40	Lenkdrehgriff mit Gashebel
19	1	413.05016.00	Linsenschraube mit Kreuzschlitz M5 x 10 DIN 7985
20	1	208.00240.00	Deckel für Lenkdrehgriff
21	1	208.00241.40	Federstück Lenkung
22	1	208.00243.00	Buchse
23	1	208.00242.00	Zahnscheibe
24	1	208.00234.00	Handgriff ø24
25	1	108.00308.40	Zahnhülse
26	1	108.00309.00	Deckel
27	4	403.05012.00	Zylinderschraube mit Innensechskant M5 x 12 DIN 912



## Elektrik – Batterie und Platine Brielmaier Motormäher

Position	Menge	Artikelnummer	Bezeichnung
1	2	108.09505.00	Batterieverkleidung links und rechts
2	1	108.09504.00	Batterieverkleidung oben
3	2	108.09506.00	Batterieverkleidung vorne und hinten
4	2	108.09503.00	Batterieverkleidung unten
5	1	208.41100.00	Batterie 12V, 9Ah
6	2	308.41018.00	Kabelbinder 4,7 x 204
7	4	108.41011.00	Moosgummizuschnitt
8	1	108.41013.00	Stecker Kabel Poti 20 polig
9	1	108.41010.40	Elektronikplatine
10	1	108.41012.00	Stecker Kabelbaum Ventile 16 polig
11	1	108.41014.00	Stecker 2 polig
12	1	108.41015.00	Sicherung 8 A



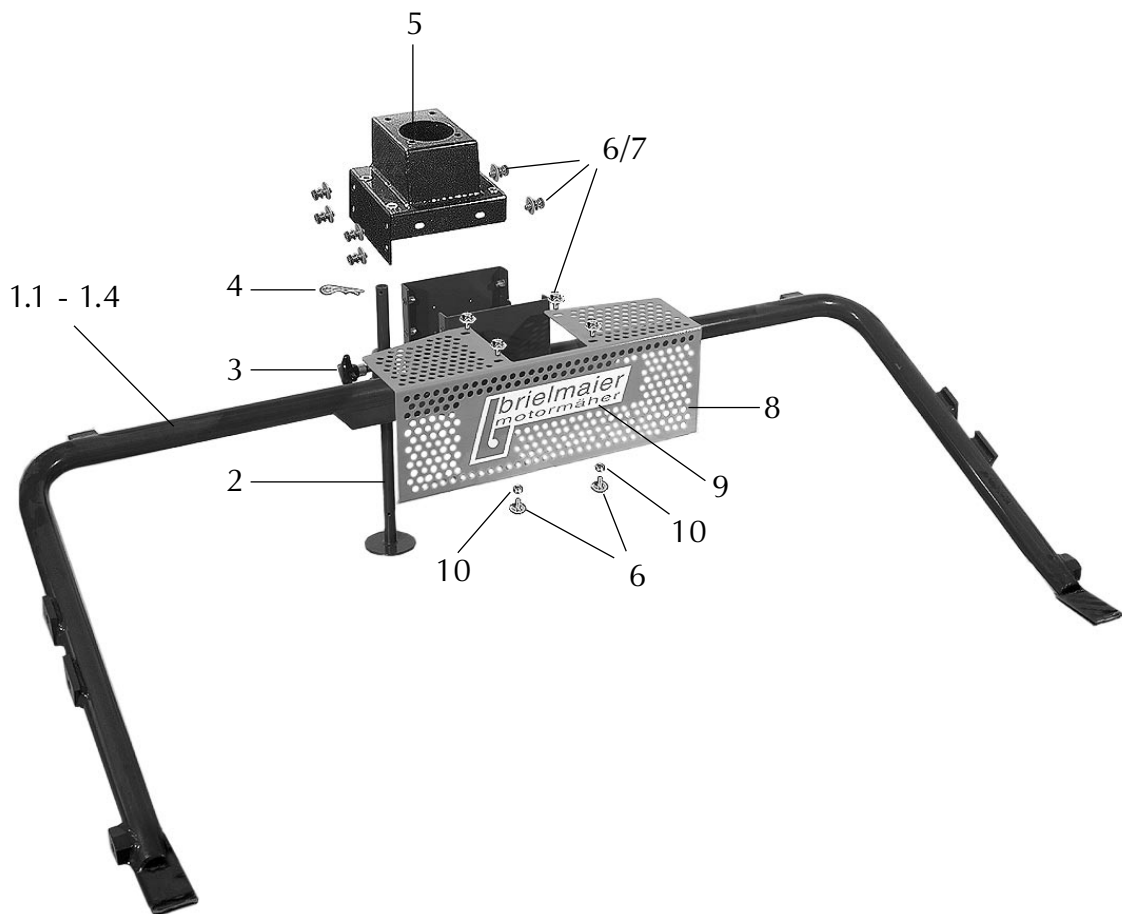
## Elektrik – Kabel Brielmaier Motormäher

Position	Menge	Artikelnummer	Bezeichnung
1	1	108.42000.40	Kabelbaum Anlasser
2	1	108.43001.40	Kabelbaum Hydraulik mit Bremse
3	6	308.41016.00	Kabelbinder
4	1	108.45300.40	Kabel Betriebsstundenzähler - Platine rot/schwarz
5	1	108.45310.40	Kabel Betriebsstundenzähler Temperaturanzeige braun
6	1	108.45320.40	Kabel Betriebsstundenzähler Temperaturanzeige rot/schwarz
7	1	108.45330.40	Kabel Anlasser - Masse braun
8	1	108.45340.40	Kabel Betriebsstundenzähler - Masse braun
9	1	108.45350.40	Kabel Totmannschalter - Masse braun
10	1	108.45010.40	Kabel Anlasser - Regler
11	1	108.45100.40	Batteriekabel +
12	1	108.45200.40	Batteriekabel -
13	1	108.44000.40	Kabelbaum Kühler



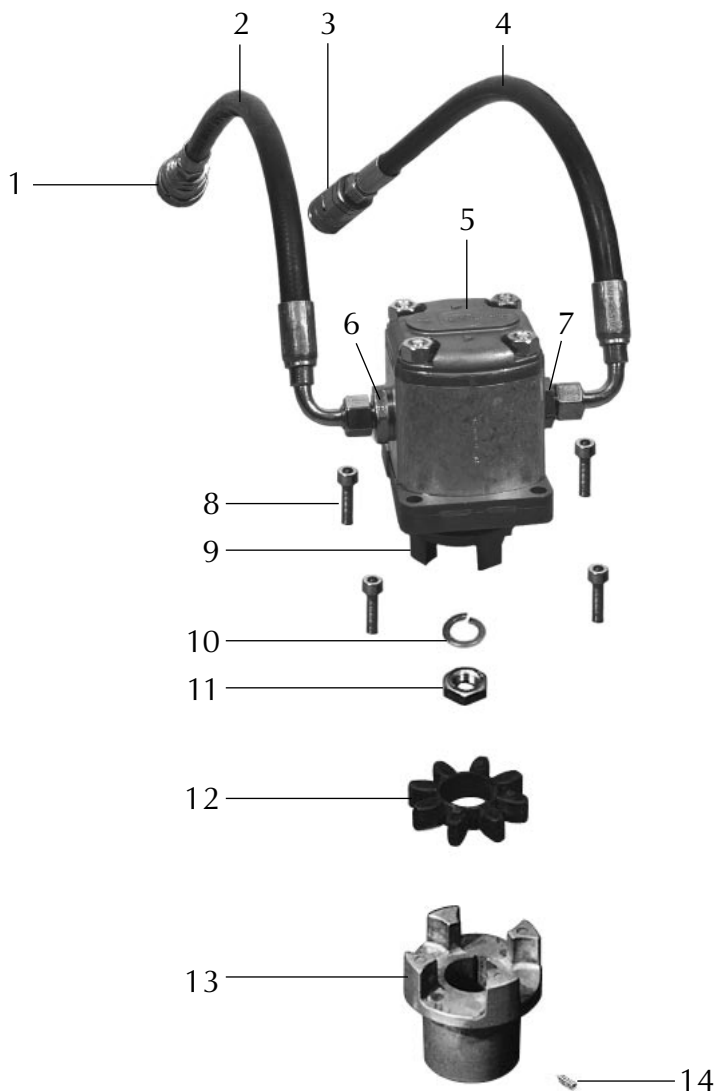
# Rohrrahmen Brielmaier Motormäher

Position	Menge	Artikelnummer	Bezeichnung
1.1	1	108.01400.40	Mähwerksrahmen 1,25
1.2	1	108.01420.40	Mähwerksrahmen 1,60
1.3	1	108.01440.40	Mähwerksrahmen 2,00
1.4	1	108.01445.40	Mähwerksrahmen 2,35
2	1	108.01321.01	Stützfuß
3	1	500.09502.00	Sterngriffschraube M12 x 20
4	1	500.19032.10	Federstecker 3,2 DIN 11024
5	1	108.01450.40	Gehäusedeckel
6	12	400.08020.00	Sechskantschraube M8 x 20 DIN 933
7	12	500.10008.00	U-Scheibe 8,4 DIN 125
8	1	108.01460.00	Schutzblech
9	1	708.11005.00	Aufkleber "Brielmaier"
10	2	500.05608.00	Sechskantmutter selbstsichernd M8 DIN 985



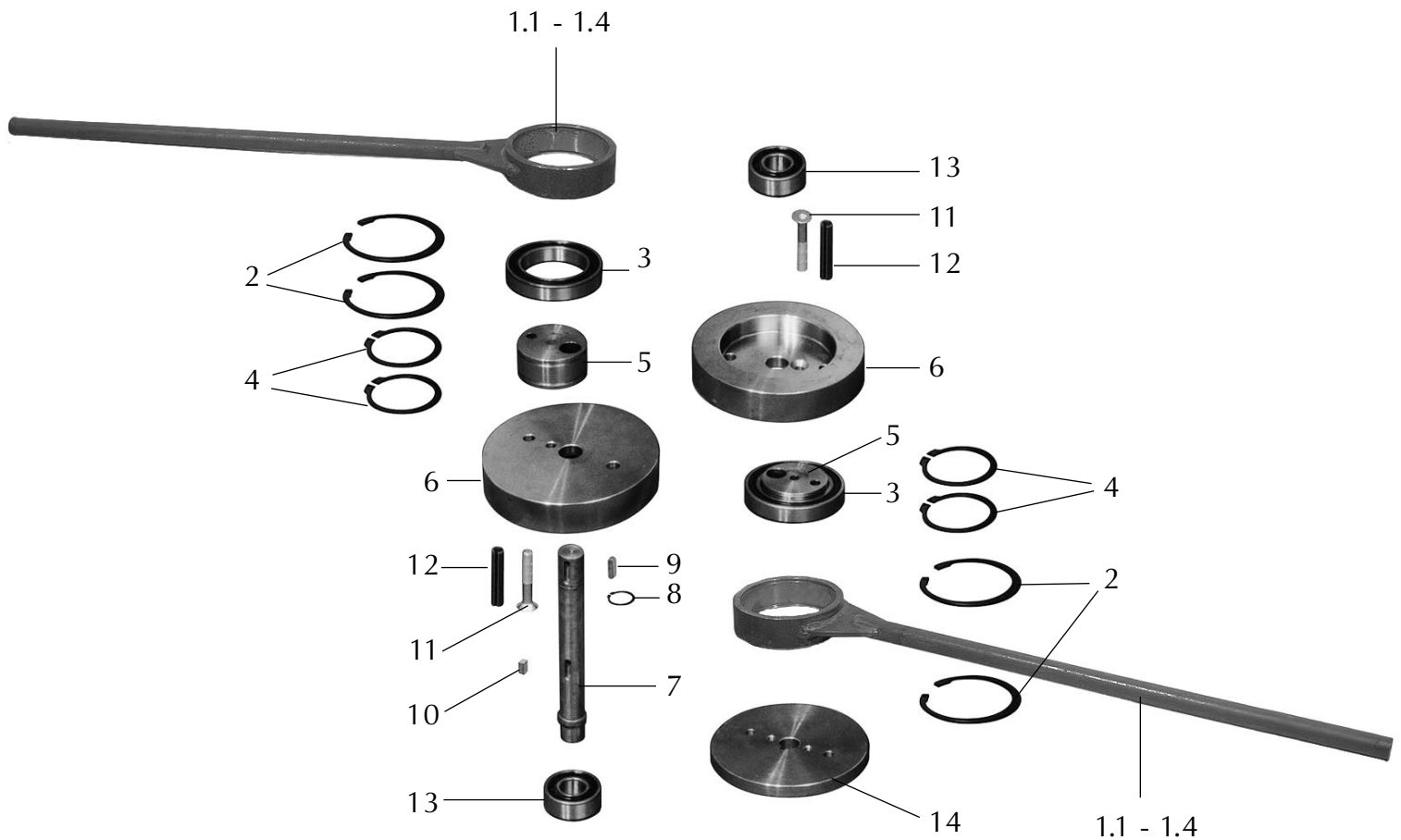
# Hydraulikantrieb komplett für Mähwerk

Position	Menge	Artikelnummer	Bezeichnung
1	1	575.00002.00	Schnellkupplung Muffe Rücklauf
2	1	570.00005.00	Rücklaufschlauch
3	1	575.00001.00	Schnellkupplung Muffe Druckseite
4	1	570.00005.00	Druckschlauch
5	1	308.24010.40	Hydraulikmotor
6	1	206.34012.00	Gerade Einschraubverschraubung 3/4" 12 L
7	1	206.12012.00	Gerade Einschraubverschraubung 1/2" 12 L
8	4	403.08035.00	Zylinderschraube mit Innensechskant M8 x 35 DIN 912
9	1	108.10006.00	Klauenkupplung
10	1	395.00012.00	Sicherungsblech M12 DIN 462
11	1	500.05712.00	Sechskantmutter M12 x 1,5 flach DIN 439
12	1	108.10007.00	Zahnkranz
13	1	108.10002.00	Klauenkupplung unten
14	1	437.06010.00	Gewindestift M6 x 10 DIN 914



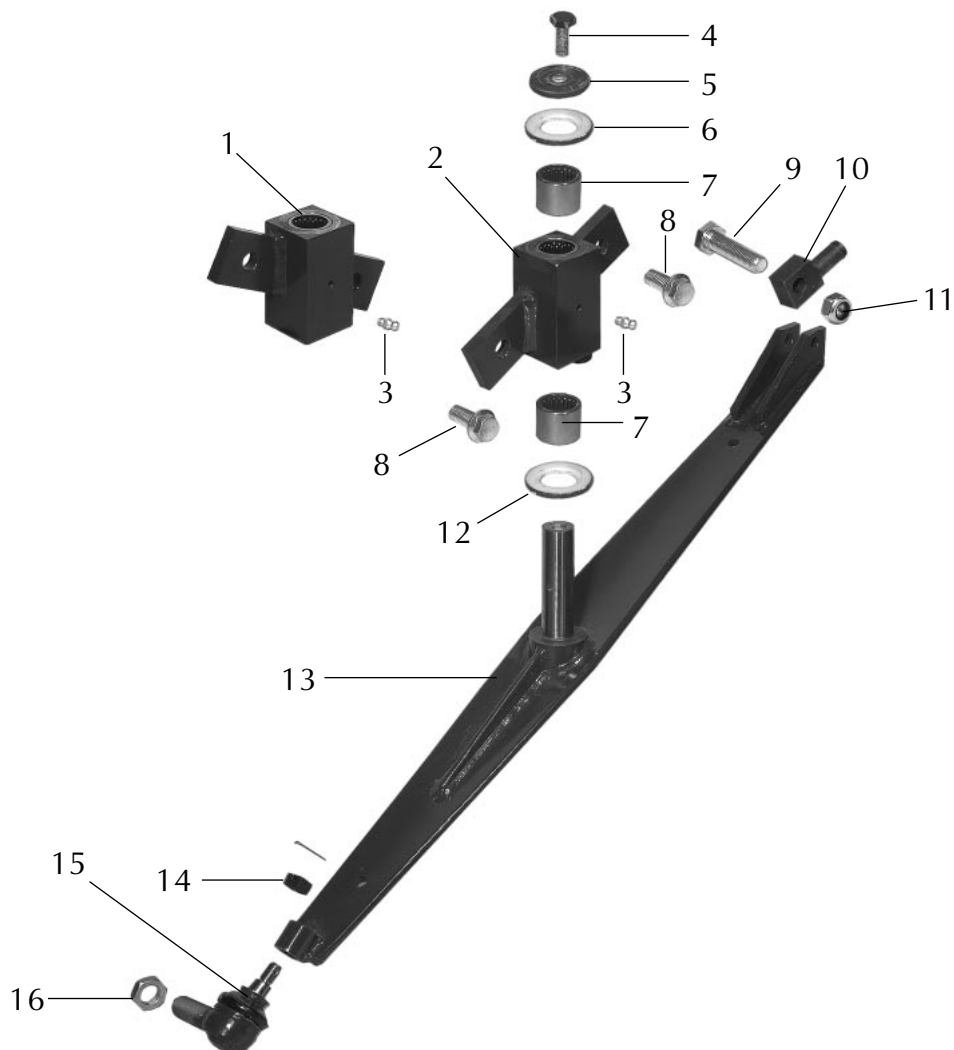
# Kurbelantrieb

Position	Menge	Artikelnummer	Bezeichnung
1.1	2	108.01010.40	Kurbelstange 1,25 m
1.2	2	108.01020.40	Kurbelstange 1,60 m
1.3	2	108.01030.40	Kurbelstange 2,00 m
1.4	2	108.01040.40	Kurbelstange 2,35 m
2	4	500.17299.00	Sicherungsring 100 x 3 DIN 472
3	2	518.55100.25	Pendellager 2211 E - 2 RS 1 TN 9
4	4	500.17155.00	Sicherungsring 55 x 2 DIN 471
5	2	108.00807.00	Lagerzapfen
6	2	108.00812.00	Schwungscheibe
7	1	108.00809.00	Welle
8	1	500.17120.00	Sicherungsring 20 x 1,2 DIN 471
9	1	501.06020.04	Paßfeder 6 x 6 x 20 DIN 6885-A
10	1	502.06012.06	Paßfeder 6 x 6 x 12 DIN 6885-B
11	2	411.08055.10	Senkschraube mit Innensechskant M8 x 60 DIN 7991
12	2	459.10060.00	Spannhülse 10 x 60 DIN 1481
13	2	520.20047.18	Pendellager 2204 E - 2 RS 1
14	1	108.00813.00	Mitnehmerscheibe



# Schwinghebel und Lager für Mähwerk

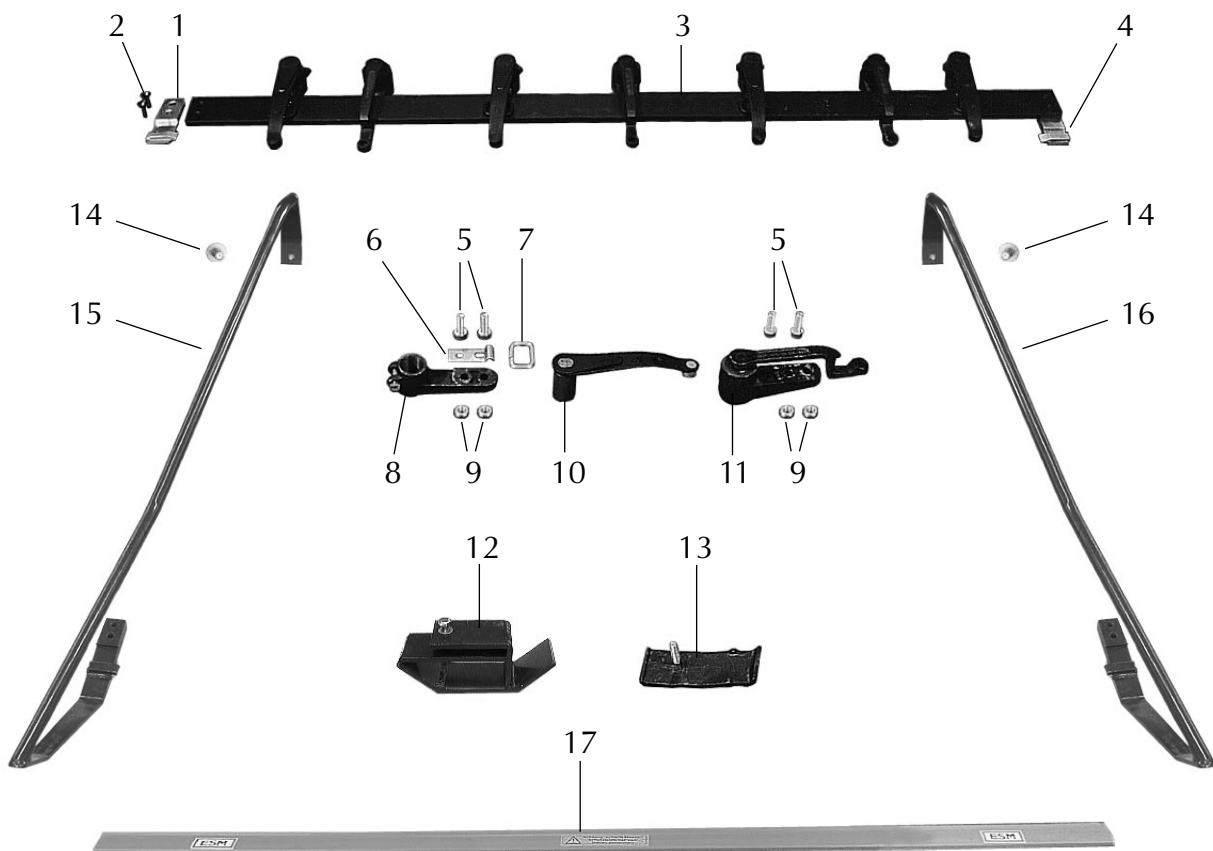
Position	Menge	Artikelnummer	Bezeichnung
1	1	108.01210.40	Schwinghebellager rechts
2	1	108.01220.40	Schwinghebellager links
3	2	500.01006.00	Schmiernippel H1 M6 DIN 71412
4	2	400.10020.00	Sechskantschraube M10 x 20 DIN 933
5	2	108.01204.00	U-Scheibe 10,5 x 41 x 4
6	2	108.01202.00	Anlaufscheibe 25,1 x 45 x 4
7	4	527.25032.26	Nadellager HK 2526
8	4	397.12025.00	Sechskantschraube Verbus Ripp M12 x 25
9	2	400.12050.00	Sechskantschraube M12 x 50 DIN 933
10	2	208.16103.00	Gelenkbolzen
11	2	500.05612.00	Sechskantmutter selbstsichernd M12 DIN 985
12	2	108.01204.00	Anlaufscheibe mit Fase 25,1 x 41 x 4
13	2	108.01110.40	Schwinghebel
14	2	500.05610.10	Sechskantmutter selbstsichernd M10 x 1 DIN 985
15	2	534.16000.00	Kugelkopf
16	2	500.05716.15	Sechskantmutter M16 x 1,5





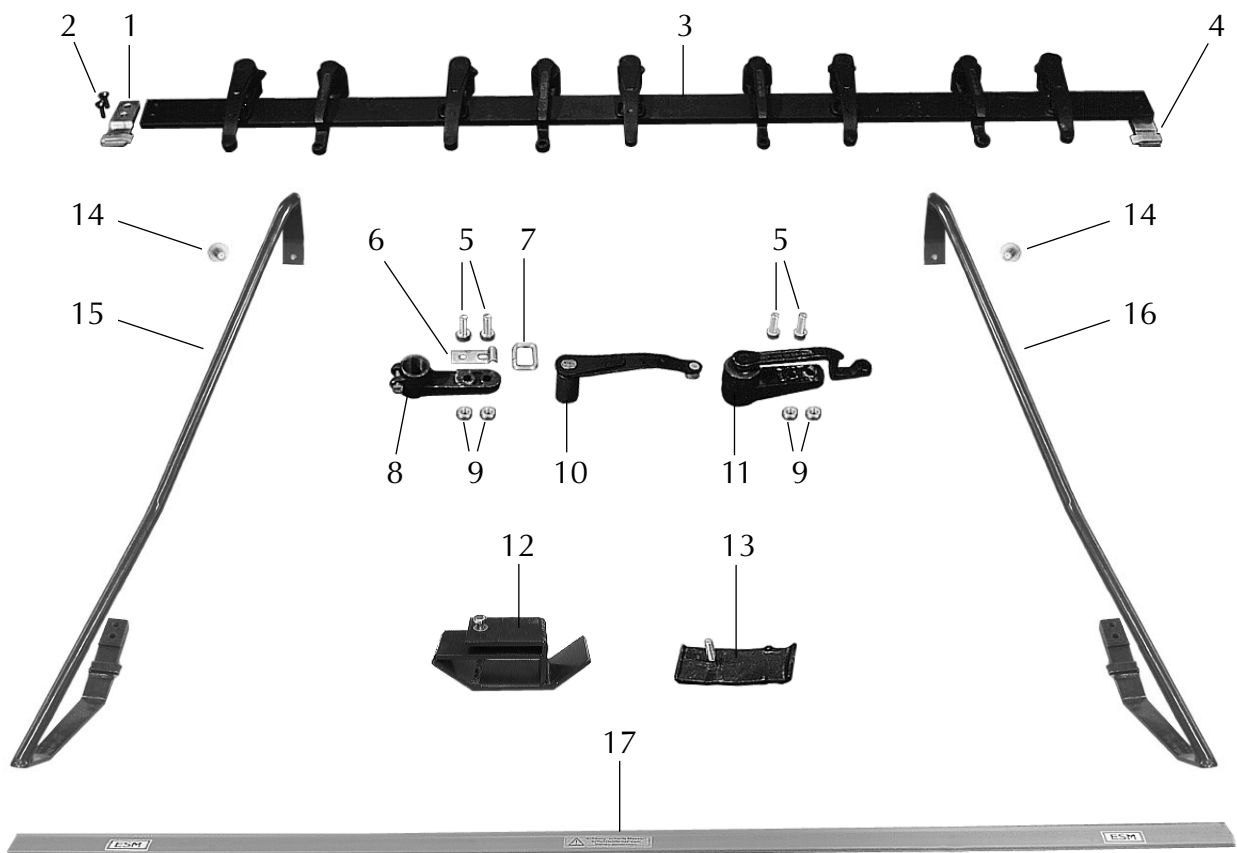
## Schneidwerk Busatis Bidux 125 ohne Messer

Position	Menge	Artikelnummer	Bezeichnung
1	1	208.03041.40	Außenkufe rechts
2	4	411.12030.10	Senkschraube M12 x 30 DIN 7991
3	1	207.12627.00	Balkenschiene kpl. Bidux E 125 cm
4	1	208.03031.40	Außenkufe links
5	14	403.10030.00	Zylinderschraube mit Innensechskant M10 x 30 DIN 912
6	4	207.02004.00	Schelle
7	4	207.02003.00	Klappring
8	4	207.02001.00	Halter für Messerführungsarm
9	14	500.04010.00	Sechskantmutter M10 DIN 934
10	4	207.02002.00	Messerführungsarm oben Bidux
11	3	207.02100.00	Messerführungsarm unten Bidux
12	2	207.03010.40	Gleitkufe Brielmaier
13	2	207.03000.40	Schutzkufe Bidux
14	2	397.12020.00	Sechskantschraube Verbus Ripp M12 x 20
15	1	208.03040.40	Gastrennbügel rechts kpl.
16	1	208.03030.40	Gastrennbügel links kpl.
17	1	208.12645.00	Messerschutz 125 cm



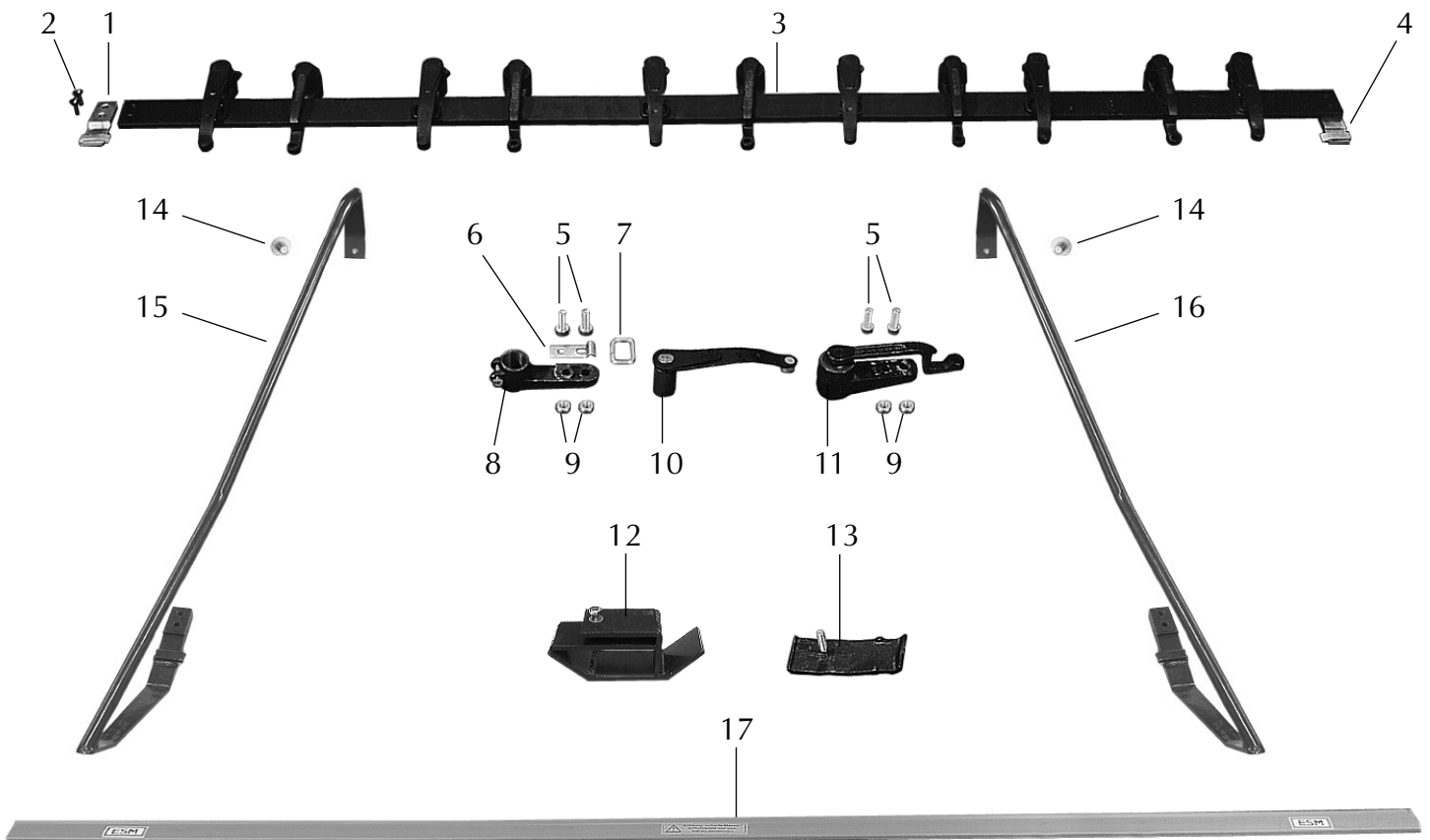
## Schneidwerk Busatis Bidux 160 ohne Messer

Position	Menge	Artikelnummer	Bezeichnung
1	1	208.03041.40	Außenkufe rechts
2	4	411.12030.10	Senkschraube M12 x 30 DIN 7991
3	1	207.16127.00	Balkenschiene kpl. Bidux E 160 cm
4	1	208.03031.40	Außenkufe links
5	18	403.10030.00	Zylinderschraube mit Innensechskant M10 x 30 DIN 912
6	5	207.02004.00	Schelle
7	5	207.02003.00	Klappring
8	5	207.02001.00	Halter für Messerführungsarm
9	18	500.04010.00	Sechskantmutter M10 DIN 934
10	5	207.02002.00	Messerführungsarm oben Bidux
11	4	207.02100.00	Messerführungsarm unten Bidux
12	2	207.03010.40	Gleitkufe Brielmaier
13	2	207.03000.40	Schutzkufe Bidux
14	2	397.12020.00	Sechskantschraube Verbus Ripp M12 x 20
15	1	208.03040.40	Gastrennbügel rechts kpl.
16	1	208.03030.40	Gastrennbügel links kpl.
17	1	208.16145.00	Messerschutz 160 cm



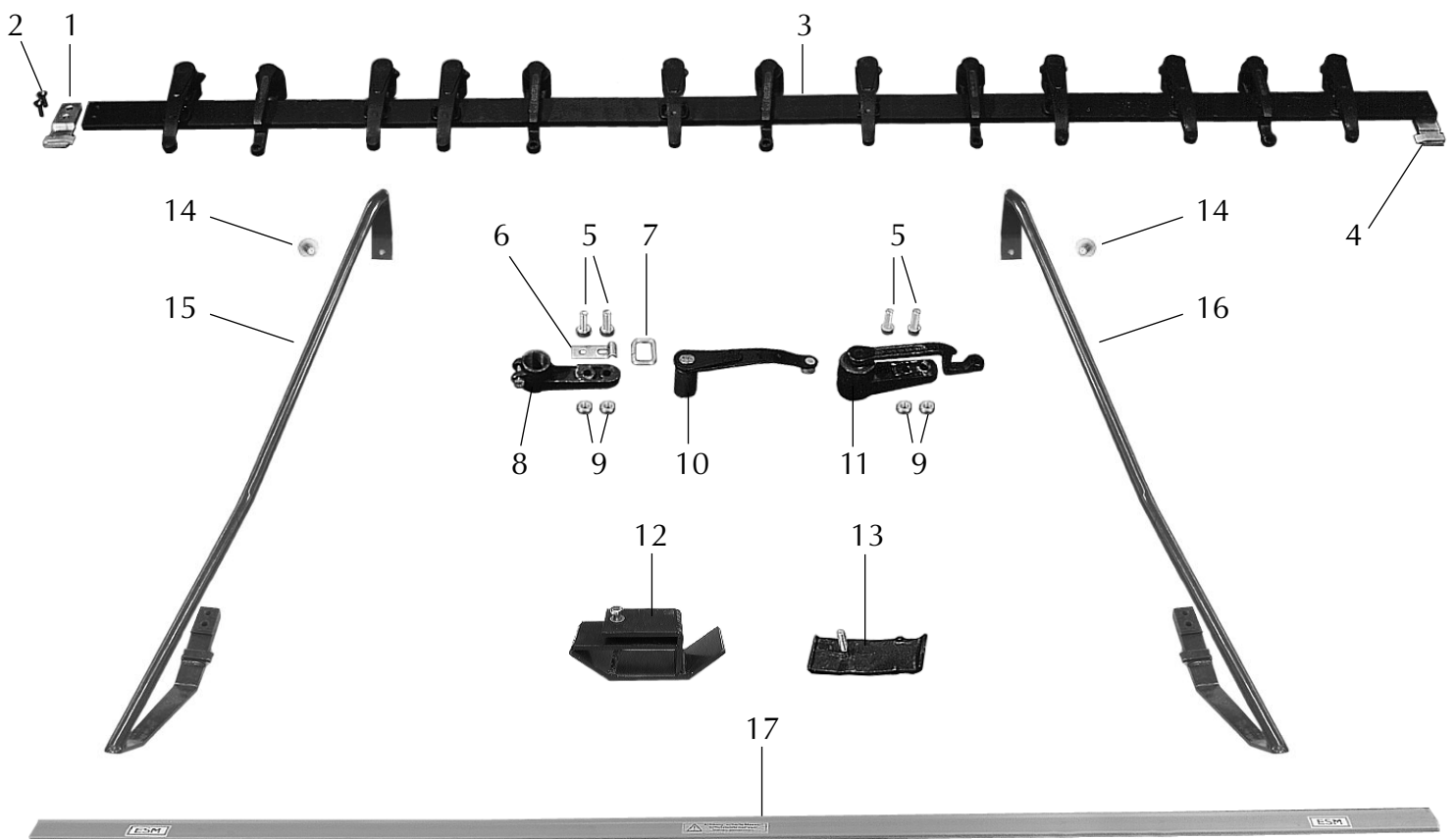
# Schneidwerk Busatis Bidux 200 ohne Messer

Position	Menge	Artikelnummer	Bezeichnung
1	1	208.03041.40	Außenkufe rechts
2	4	411.12030.10	Senkschraube M12 x 30 DIN 7991
3	1	207.20004.00	Balkenschiene kpl. Bidux E 200 cm
4	1	208.03031.40	Außenkufe links
5	22	403.10030.00	Zylinderschraube mit Innensechskant M10 x 30 DIN 912
6	6	207.02004.00	Schelle
7	6	207.02003.00	Klappring
8	6	207.02001.00	Halter für Messerführungsarm
9	22	500.04010.00	Sechskantmutter M10 DIN 934
10	6	207.02002.00	Messerführungsarm oben Bidux
11	5	207.02100.00	Messerführungsarm unten Bidux
12	2	207.03010.40	Gleitkufe Brielmaier
13	2	207.03000.40	Schutzkufe Bidux
14	2	397.12020.00	Sechskantschraube Verbus Ripp M12 x 20
15	1	208.03040.40	Gastrennbügel rechts kpl.
16	1	208.03030.40	Gastrennbügel links kpl.
17	1	208.20045.00	Messerschutz 200 cm



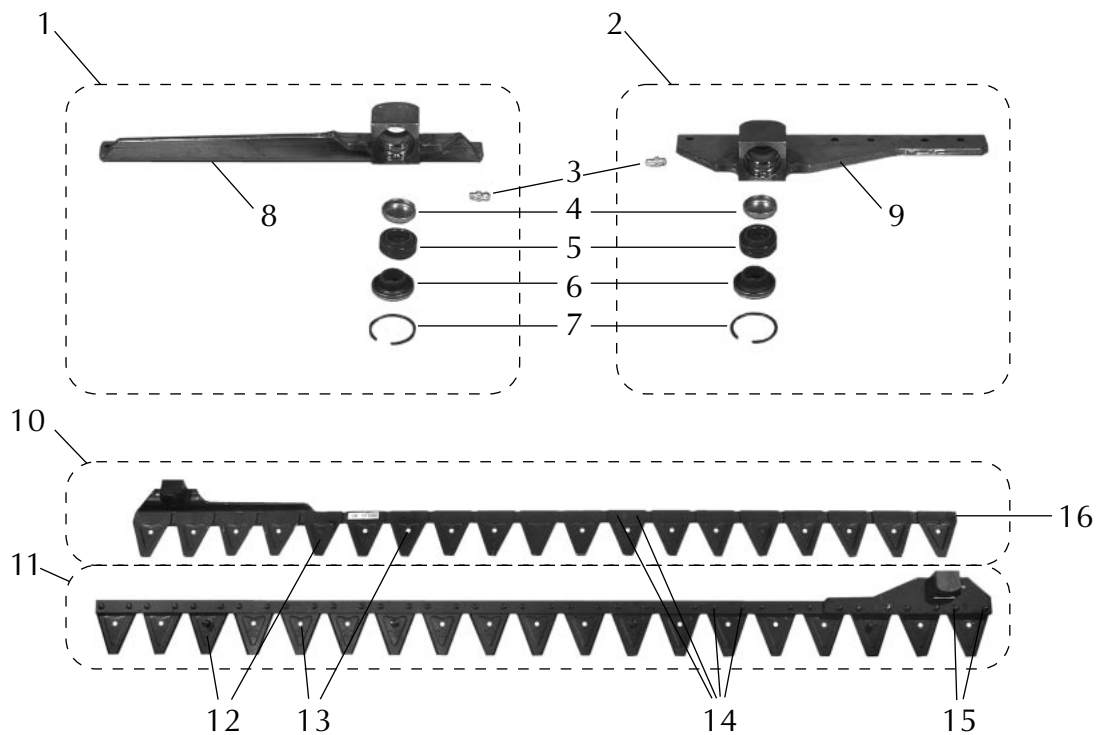
## Schneidwerk Busatis Bidux 235 ohne Messer

Position	Menge	Artikelnummer	Bezeichnung
1	1	208.03041.40	Außenkufe rechts
2	4	411.12030.10	Senkschraube M12 x 30 DIN 7991
3	1	207.23500.00	Balkenschiene kpl. Bidux E 235 cm
4	1	208.03031.40	Außenkufe links
5	26	403.10030.00	Zylinderschraube mit Innensechskant M10 x 30 DIN 912
6	7	207.02004.00	Schelle
7	7	207.02003.00	Klappring
8	7	207.02001.00	Halter für Messerführungsarm
9	26	500.04010.00	Sechskantmutter M10 DIN 934
10	7	207.02002.00	Messerführungsarm oben Bidux
11	6	207.02100.00	Messerführungsarm unten Bidux
12	2	207.03010.40	Gleitkufe Brielmaier
13	2	207.03000.40	Schutzkufe Bidux
14	2	397.12020.00	Sechskantschraube Verbus Ripp M12 x 20
15	1	208.03040.40	Gastrennbügel rechts kpl.
16	1	208.03030.40	Gastrennbügel links kpl.
17	1	208.23500.00	Messerschutz 235 cm



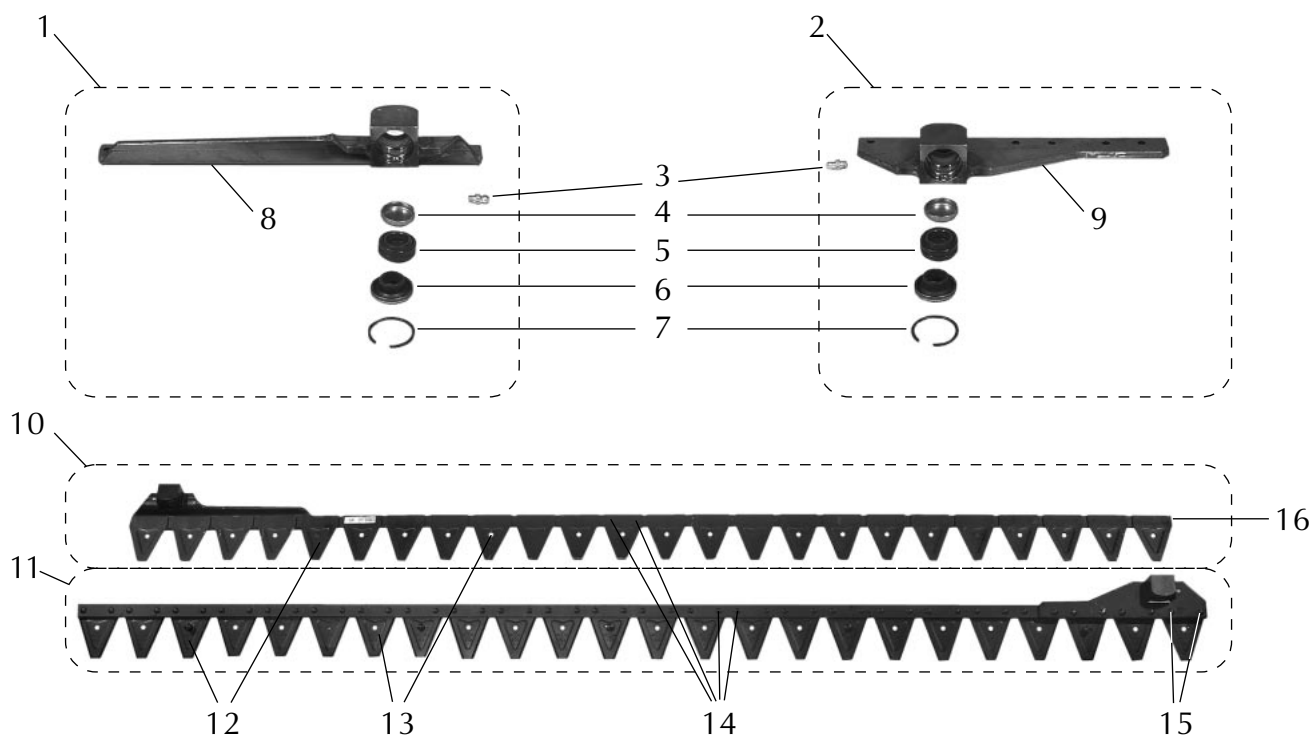
## Messer 125 cm für Brielmaier Motormäher

Position	Menge	Artikelnummer	Bezeichnung
1	1	108.16110.40	Messerkopf kpl. Untermesser
2	1	108.16120.40	Messerkopf kpl. Obermesser
3	2	500.01006.00	Schmiernippel H1 M6 DIN 71412
4	2	562.00024.00	Verschußdeckel
5	2	208.16101.00	Gelenklager SKF GE 15 ES
6	2	208.16102.00	Dichtring
7	2	500.90930.28	Sprengring SB28
8	1	108.16111.40	Messerkopf Untermesser
9	1	108.16121.40	Messerkopf Obermesser
10	1	208.12640.40	Messer unten kpl. Bidux E
11	1	208.12641.40	Messer oben kpl. Bidux E
12	7	207.02402.40	Messerklinge Bidux E mit Pilz
13	31	207.02401.00	Messerklinge Bidux E
14	64	485.06019.00	Linsensenkniet $\varnothing 6 \times 19$ DIN 662
15	12	485.06025.00	Linsensenkniet $\varnothing 6 \times 25$ DIN 662
16	2	207.12634.00	Messerrücken 125 cm



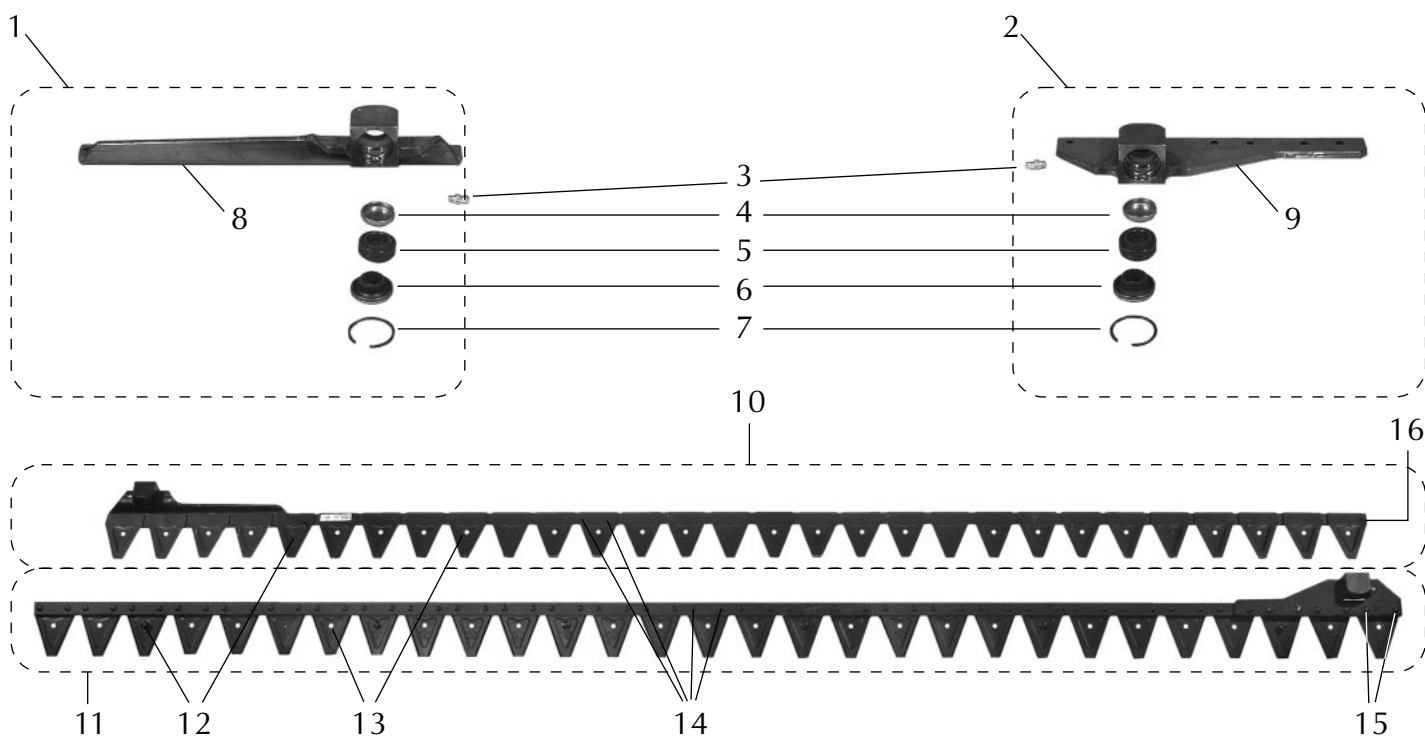
# Messer 160 cm für Brielmaier Motormäher

Position	Menge	Artikelnummer	Bezeichnung
1	1	108.16110.40	Messerkopf kpl. Untermesser
2	1	108.16120.40	Messerkopf kpl. Obermesser
3	2	500.01006.00	Schmiernippel H1 M6 DIN 71412
4	2	562.00024.00	Verschußdeckel
5	2	208.16101.00	Gelenklager SKF GE 15 ES
6	2	208.16102.00	Dichtring
7	2	500.90930.28	Sprengring SB28
8	1	108.16111.40	Messerkopf Untermesser
9	1	108.16121.40	Messerkopf Obermesser
10	1	208.16140.40	Messer unten kpl. Bidux E
11	1	208.16141.40	Messer oben kpl. Bidux E
12	9	207.02402.40	Messerklinge Bidux E mit Pilz
13	39	207.02401.00	Messerklinge Bidux E
14	84	485.06019.00	Linsensenkniet $\varnothing 6 \times 19$ DIN 662
15	12	485.06025.00	Linsensenkniet $\varnothing 6 \times 25$ DIN 662
16	2	207.16134.00	Messerrücken 160 cm



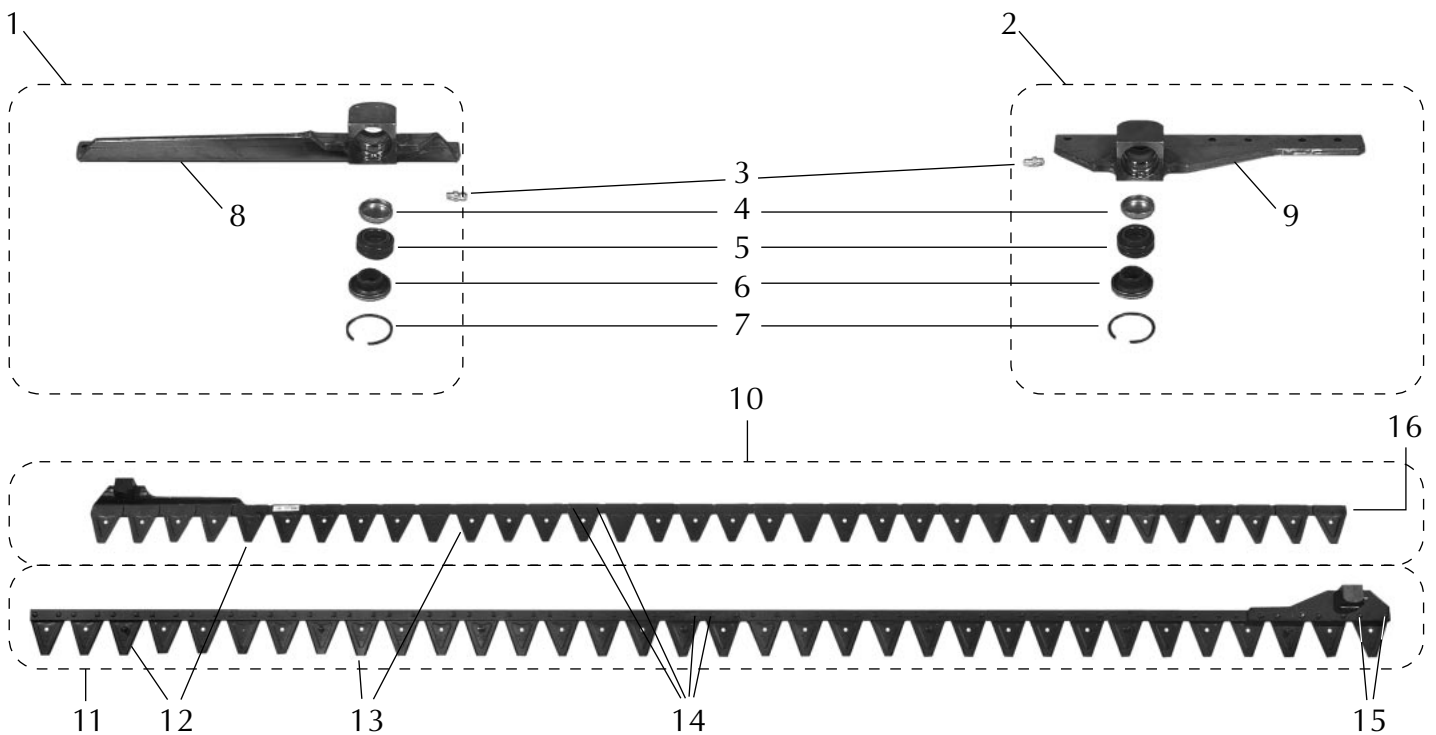
## Messer 200 cm für Brielmaier Motormäher

Position	Menge	Artikelnummer	Bezeichnung
1	1	108.16110.40	Messerkopf kpl. Untermesser
2	1	108.16120.40	Messerkopf kpl. Obermesser
3	2	500.01006.00	Schmiernippel H1 M6 DIN 71412
4	2	562.00024.00	Verschlußdeckel
5	2	208.16101.00	Gelenklager SKF GE 15 ES
6	2	208.16102.00	Dichtring
7	2	500.90930.28	Sprengring SB28
8	1	108.16111.40	Messerkopf Untermesser
9	1	108.16121.40	Messerkopf Obermesser
10	1	208.20040.40	Messer unten kpl. Bidux E
11	1	208.20041.40	Messer oben kpl. Bidux E
12	11	207.02402.40	Messerklinge Bidux E mit Pilz
13	49	207.02401.00	Messerklinge Bidux E
14	104	485.06019.00	Linsensenkniet $\varnothing 6 \times 19$ DIN 662
15	12	485.06025.00	Linsensenkniet $\varnothing 6 \times 25$ DIN 662
16	2	207.20006.00	Messerrücken 200 cm



# Messer 235 cm für Brielmaier Motormäher

Position	Menge	Artikelnummer	Bezeichnung
1	1	108.16110.40	Messerkopf kpl. Untermesser
2	1	108.16120.40	Messerkopf kpl. Obermesser
3	2	500.01006.00	Schmiernippel H1 M6 DIN 71412
4	2	562.00024.00	Verschlussdeckel
5	2	208.16101.00	Gelenklager SKF GE 15 ES
6	2	208.16102.00	Dichtring
7	2	500.90930.28	Sprengring SB28
8	1	108.16111.40	Messerkopf Untermesser
9	1	108.16121.40	Messerkopf Obermesser
10	1	208.20040.40	Messer unten kpl. Bidux E
11	1	208.20041.40	Messer oben kpl. Bidux E
12	13	207.02402.40	Messerklinge Bidux E mit Pilz
13	57	207.02401.00	Messerklinge Bidux E
14	124	485.06019.00	Linsensenkniet $\varnothing 6 \times 19$ DIN 662
15	12	485.06025.00	Linsensenkniet $\varnothing 6 \times 25$ DIN 662
16	2	207.23501.00	Messerrücken 235 cm





# Werkzeug und Betriebsanleitungen

Position	Menge	Artikelnummer	Bezeichnung
1	1	808.50020.00	Sechskant Winkelschraubendreher 1/4"
2	1	808.50021.00	Sechskant Winkelschraubendreher 3/16"
3	1	808.50022.00	Schraubendreher Kreuzschlitz Größe 2
4	1	808.50023.00	Schraubendreher Größe 7
5	1	808.50024.00	Kerzenschlüssel
6	2	808.50025.00	Ring-Maulschlüssel SW 10
7	2	808.50026.00	Doppelringschlüssel SW 17/19
8	1	808.50027.00	Bedienungsanleitung Motor
9	1	808.50028.00	Bedienungsanleitung Motormäher

